

## BHZ 5.00/04/90LH BK/GGY

Weidmüller Interface GmbH &amp; Co. KG

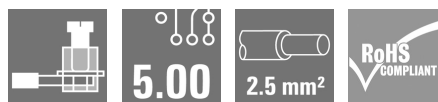
Klingenbergstraße 26

D-32758 Detmold

Germany

www.weidmueller.com

## Zdjęcie produktu

**Oczywiście system CH20M również w interfejsach z urządzeniami peryferyjnymi przewyższa w szczegółach**

zaciski do płytek drukowanych, wzgl. złącza prętowe i wtykowe są przynajmniej równie praktyczne jak cały system pod względem opcji kształtowania, obróbki, możliwości obsługi, niezawodności i bezpieczeństwa.

Technika przyłączania we wszystkich dyscyplinach osiąga najlepsze oceny:

- **W 100%-ach nie do pomylenia**, jednoznacznie rozpoznawalne oznaczenia na połączeniu wtykowym i na czole wraz z niezniszczalnym, jedynym w swoim rodzaju kodowaniem AutoSet gwarantują zabezpieczenie przed niewłaściwym wpięciem przyporządkowanie przyłączy. Oba znaki można łatwo nadrukować automatycznie jako kartę w PrintJet i przyłączyć na stałe.
- **W 100%-ach intuicyjne** dzięki łatwej i szybkiej obsłudze przy pomocy zintegrowanych i kodowanych kolorami dźwigni zwalniających z uchwytem włącznie z torbą na śrubokęty.
- **W 100%-ach bezpieczne** dzięki obustronnemu zabezpieczeniu przed dotykiem na złączu prętowym i gniazdowym.
- **W 100%-ach efektywne** dzięki kompatybilności rozpiętych wszystkich elementów przyłączeniowych płytki drukowanej
- **W 100%-ach pozwalające na oszczędność czasu i kosztów** podczas instalacji: Szybka i uniwersalna głowica

ca śrubowa "multinarzędziowa" gwarantuje bezpieczny styk, łatwą obsługę przez użytkownika i niewielkie nakłady. Inne cechy, takie jak technologia "Wire ready" zapewniają mniejsze koszty okablowania i większe zadowolenie klientów.

Łatwe i chroniące podzespół zwalnianie wtyczek gniazdowych dzięki zintegrowanej dźwigni zwalniającej.

## Ogólne dane zamówieniowe

Wykonanie	Złącze wtykowe do druku BHZ 5.00/04/90LH SN BK/GGY BX cod. 02
Nr zam.	<a href="#">1421750000</a>
Typ	BHZ 5.00/04/90LH BK/GGY
GTIN (EAN)	4050118225518
Ilość	78 Szt.
parametry produktu	IEC: 400 V / 10 A / 0.2 - 2.5 mm <sup>2</sup> UL: 300 V / 10 A / AWG 26 - AWG 12
opakowanie	skrzynia

## BHZ 5.00/04/90LH BK/GGY

Weidmüller Interface GmbH &amp; Co. KG

Klingenbergstraße 26

D-32758 Detmold

Germany

www.weidmueller.com

## Dane techniczne

## Wymiary i masa

Wysokość	29 mm	Wysokość (cale)	1,142 inch
Szerokość	22,4 mm	Szerokość (cale)	0,882 inch
Długość	14,6 mm	Długość (cale)	0,575 inch
Masa netto	8,927 g		

## Parametry systemu

Rodzina produktów	Obudowy OMNIMATE - seria CH20M	Rodzaj przyłącza	Przyłącze pola
Metoda wykonywania złącz	Przyłącze z jarzmem	Raster w mm (P)	5 mm
Raster w calach(P)	0,197 "	Kierunek odejścia przewodu	90°
Liczba biegunów	4	L1 in mm	15 mm
L1 w calach	0,591 "	Liczba rzędów	1
liczba rzędów z biegunami	1	Przekrój pomiarowy	2,5 mm <sup>2</sup>
zabezpieczenie przed dotykiem wg DIN VDE 57 106	zabezpieczony przed dotknięciem dłonią	zabezpieczenie przed dotykiem wg DIN VDE 0470	IP 20 w stanie wetkniętym/ IP 10 w stanie niewetkniętym
Stopień ochrony	IP20	element kodowany	Tak
Długość odizolowania	8 mm	Moment dokręcania dla kołnierza śrubowego, min.	0,4 Nm
Moment dokręcania dla kołnierza śrubowego, maks.	0,6 Nm	Moment obrotowy dociągający, min.	0,4 Nm
Moment obrotowy dociągający, maks.	0,6 Nm	śruba dociskowa	M 2,5
końcówka wkrętaka norma	DIN 5264	Cykle wpinania	25

## Dane materiałowe

Materiał izolacyjny	PA 66 GF 30	Barwny	czarny
Tabela kolorów (podobny)	RAL 9011	grupa materiałów izolacyjnych	I
Porównywalny wskaźnik śledzenia (CTI)	600 ≤ CTI	Klasa palności wg UL 94	V-0
Materiał styków	CuSn	Powierzchnia styku	cynowana
Temperatura magazynowania, min.	-40 °C	Temperatura magazynowania, max.	70 °C
Temperatura pracy, min.	-25 °C	Temperatura pracy, max.	120 °C
Zakres temperatur montaż, min.	-25 °C	Zakres temperatur montaż, max.	120 °C

## Przewody pasujące do złącza

Zakres zaciskania, min.	0,13 mm <sup>2</sup>	Zakres zaciskania, maks.	3,31 mm <sup>2</sup>
przekrój przyłącza przewodu AWG, min.	AWG 26	przekrój przyłączeniowy przewodu AWG, maks.	AWG 14
jednodrutowe, min. H05(07) V-U	0,2 mm <sup>2</sup>	jednodrutowe, maks. H05(07) V-U	2,5 mm <sup>2</sup>
wielodrutowe, maks. H07V-R	2 mm <sup>2</sup>	ciенокodrutowe, min. H05(07) V-K	0,2 mm <sup>2</sup>
z AEH z kołnierzem DIN 46 228/4, min.	0,25 mm <sup>2</sup>	z AEH z kołnierzem DIN 46 228/4, maks.	2,5 mm <sup>2</sup>
z tulejką zaciskową, DIN 46228 pt 1, min.	0,25 mm <sup>2</sup>	z końcówką kablową wg DIN 46 228/1, maks.	2,5 mm <sup>2</sup>
Sprawdzian trzpieniowy EN 60999 a x b; ø		Tekst referencyjny	Zewnętrzna średnica kołnierza wykonanego z tworzywa sztucznego nie powinna być większa niż podziałka (P). Długość tulejek należy dobrać zależnie od produktu i napięcia znamionowego.
2,8 mm x 2,4 mm; 3,0 mm			

## BHZ 5.00/04/90LH BK/GGY

Weidmüller Interface GmbH &amp; Co. KG

Klingenbergstraße 26

D-32758 Detmold

Germany

www.weidmueller.com

## Dane techniczne

## Dane znamionowe wg IEC

przetestowane zgodnie z normą

IEC 60664-1, IEC 61984

napięcie znamionowe przy kat. prze-  
pięć/stopniu zanieczyszczenia II/2

400 V

napięcie znamionowe przy kat. prze-  
pięć/stopniu zanieczyszczenia III/3

250 V

znamionowe napięcie udarowe przy kat.  
przepięć/stopniu zanieczyszczenia III/2

4 kV

Odstęp izolacyjny po izolacji, min.

3,2 mm

Prąd znamionowy, min. liczba biegunów  
( $T_u=20^{\circ}\text{C}$ )

10 A

napięcie znamionowe przy kat. prze-  
pięć/stopniu zanieczyszczenia III/2

320 V

znamionowe napięcie udarowe przy kat.  
przepięć/stopniu zanieczyszczenia II/2

4 kV

znamionowe napięcie udarowe przy kat.  
przepięć/stopniu zanieczyszczenia III/3

4 kV

Odstęp izolacyjny powietrzny, min.

3 mm

## Dane znamionowe wg CSA

Napięcie znamionowe (grupa użytkowa  
B / CSA)

300 V

Napięcie znamionowe (grupa użytkowa  
D / CSA)

300 V

Prąd znamionowy (grupa użytkowa C /  
CSA)

10 A

przekrój przyłącza przewodu AWG, min.

AWG 26

Napięcie znamionowe (grupa użytkowa  
C / CSA)

50 V

Prąd znamionowy (grupa użytkowa B /  
CSA)

10 A

Prąd znamionowy (grupa użytkowa D /  
CSA)

10 A

przekrój przyłącza przewodu AWG,  
maks.

AWG 12

## Dane znamionowe wg UL 1059

Instytut (cURus)



Nr certyfikatu (cURus)

E60693

Napięcie znamionowe (grupa użytkowa  
B / UL 1059)

300 V

Napięcie znamionowe (grupa użytkowa  
D / UL 1059)

300 V

Prąd znamionowy (grupa użytkowa C /  
UL 1059)

10 A

przekrój przyłącza przewodu AWG, min.

AWG 26

Napięcie znamionowe (grupa użytkowa  
C / UL 1059)

50 V

Prąd znamionowy (grupa użytkowa B /  
UL 1059)

10 A

Prąd znamionowy (grupa użytkowa D /  
UL 1059)

10 A

przekrój przyłącza przewodu AWG,  
maks.

AWG 12

Odniesienie do wartości znamionowych W specyfikacji podano  
wartości minimalne, szcze-  
góły – patrz certyfikat.

## Dane materiałowe

Klasa palności wg UL 94

V-0

Porównywalny wskaźnik śledzenia (CTI)

600  $\leq$  CTI

Materiał izolacyjny

PA 66 GF 30

grupa materiałów izolacyjnych

I

## Dane ogólne

Barwny

czarny

Tabela kolorów (podobny)

RAL 9011

Stopień ochrony

IP20

## Klasyfikacje

ETIM 6.0

EC002638

ETIM 8.0

EC002638

ECLASS 9.0

27-44-03-09

ECLASS 10.0

27-44-03-09

ECLASS 12.0

27-46-02-02

ETIM 7.0

EC002638

ETIM 9.0

EC002638

ECLASS 9.1

27-44-03-09

ECLASS 11.0

27-46-02-02

ECLASS 13.0

27-46-02-02

Data sporządzenia 3 lipca 2024 07:08:25 CEST

Aktualizacja katalogu 29.06.2024 / Zmiany techniczne zastrzeżone

BHZ 5.00/04/90LH BK/GGY

Weidmüller Interface GmbH &amp; Co. KG

Klingenbergstraße 26

D-32758 Detmold

Germany

www.weidmueller.com

## Dane techniczne

## Zgodność produktu z wymogami środowiska naturalnego

REACH SVHC

/

## Ważna informacja

Zgodność IPC

Zgodność: produkty są projektowane, wytwarzane oraz dostarczane zgodnie z uznanymi normami międzynarodowymi, właściwości produktów są zgodne z gwarantowanymi w karcie katalogowej lub ich jakość wykonania jest zgodna z wymogami klasy 2 wg IPC-A-610. Na życzenie mogą być ocenione dalsze wymagania dotyczące produktów.

## Dopuszczenia

Dopuszczenia



ROHS

Zgodny

UL File Number Search

Witryna UL

Nr certyfikatu (cURus)

E60693

## Pobieranie

Dane projektowe

[CAD data – STEP](#)

Katalogi

[Catalogues in PDF-format](#)

Broшуry

[FL ANALO.SIGN.CONV. EN](#)  
[MB DEVICE MANUF. EN](#)  
[FL MACHINE SAFETY EN](#)  
[FL 72H SAMPLE SER EN](#)  
[PO OMNIMATE EN](#)

## BHZ 5.00/04/90LH BK/GGY

**Weidmüller Interface GmbH & Co. KG**  
Klingenbergstraße 26  
D-32758 Detmold  
Germany

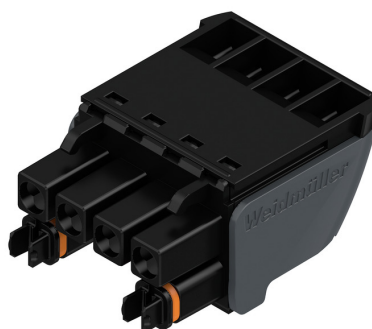
[www.weidmueller.com](http://www.weidmueller.com)

## Rysunki

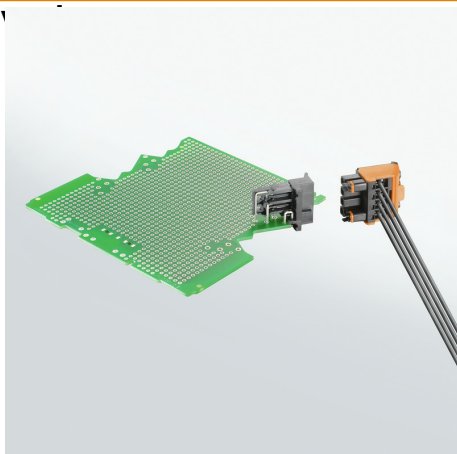
### Zdjęcie produktu



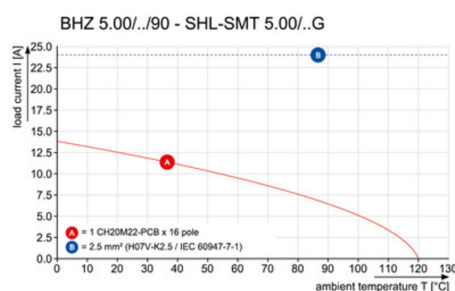
### Zdjęcie produktu



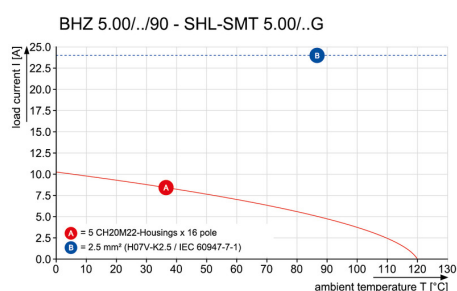
Rzeczywisty wygląd może różnić się od przedstawionego na ilustracji., Przykład zastosowania



### Krzywa obciążalności prądowej



### Krzywa obciążalności prądowej



BHZ 5.00/04/90LH BK/GGY

Weidmüller Interface GmbH &amp; Co. KG

Klingenbergstraße 26

D-32758 Detmold

Germany

www.weidmueller.com

## Akcesoria

## neutralna



ESG to sprawdzony oznacznik o formacie MultiCard przeznaczony do wielu dobrze znanych urządzeń elektrycznych. W rezultacie można otrzymać wysokiej jakości oznaczenia urządzeń, czytelne, z wysokim kontrastem.

Oferujemy różne typy urządzeń różnych producentów, takich jak Siemens, ABB, Beckhoff itp.

Najważniejsze zalety:

- Uniwersalne szyldy; w zależności od typu samoprzylepne lub mocowane na zatrzask
- Do urządzeń mocowanych obok siebie, np. bezpieczników, oferujemy oznaczniki ESG do wciskania na szynę oznacznikową
- Wykonywanie nadruków laserowych zgodnie z indywidualnymi specyfikacjami

**Do nadruku na zamówienie:** Prosimy o przesłanie pliku z oprogramowaniem etykietującym M-Print PRO lub M-Print PRO Online (bez instalacji) zgodnie z naszymi specyfikacjami etykietowania.

## Ogólne dane zamówieniowe

Typ	ESG 6.6/20 BHZ 5.00/04	Wykonanie
Nr zam.	<a href="#">1082540000</a>	ESG, Oznaczniki urządzeń x 20 mm, PA 66, Barwny: biały
GTIN (EAN)	4032248845439	
Ilość	200 Szt.	

BHZ 5.00/04/90LH BK/GGY

Weidmüller Interface GmbH &amp; Co. KG

Klingenbergstraße 26

D-32758 Detmold

Germany

www.weidmueller.com

## Akcesoria

## druk specjalny



ESG to sprawdzony oznacznik o formacie MultiCard przeznaczony do wielu dobrze znanych urządzeń elektrycznych. W rezultacie można otrzymać wysokiej jakości oznaczenia urządzeń, czytelne, z wysokim kontrastem.

Oferujemy różne typy urządzeń różnych producentów, takich jak Siemens, ABB, Beckhoff itp.

Najważniejsze zalety:

- Uniwersalne szyldy; w zależności od typu samoprzylepne lub mocowane na zatrzask
- Do urządzeń mocowanych obok siebie, np. bezpieczników, oferujemy oznaczniki ESG do wciskania na szynę oznacznikową
- Wykonywanie nadruków laserowych zgodnie z indywidualnymi specyfikacjami

**Do nadruku na zamówienie:** Prosimy o przesłanie pliku z oprogramowaniem etykietującym M-Print PRO lub M-Print PRO Online (bez instalacji) zgodnie z naszymi specyfikacjami etykietowania.

## Ogólne dane zamówieniowe

Typ	ESG 6.6/20 BHZ 5.00 SDR	Wykonanie
Nr zam.	<a href="#">1221520000</a>	ESG, Oznaczniki urządzeń x 20 mm, PA 66, Barwny: według życzenia
GTIN (EAN)	4050118005066	klienta
Ilość	40 Szt.	