

**KLBUE 3-8 RC TS27****Weidmüller Interface GmbH & Co. KG**

Klingenbergstraße 26

D-32758 Detmold

Germany

[www.weidmueller.com](http://www.weidmueller.com)**Zdjęcie produktu****Ekranowanie i uziemienie**

Nasze zaciski do uziemienia i ekranowania są nowatorskim rozwiązaniem i umożliwiają skuteczne zabezpieczenie zarówno osób, jak i wyposażenia przed wystąpieniem zakłóceń takich jak pola elektryczne i magnetyczne. Szeroki wybór akcesoriów uzupełnia naszą ofertę.

**Ogólne dane zamówieniowe**

Wykonanie	Pałąk zaciskowy, Pałąk zaciskowy, PA 66 GF 30
Nr zam.	<a href="#">1403070000</a>
Typ	KLBUE 3-8 RC TS27
GTIN (EAN)	4050118204780
Ilość	1 Szt.

## KLBUE 3-8 RC TS27

Weidmüller Interface GmbH &amp; Co. KG

Klingenbergstraße 26

D-32758 Detmold

Germany

www.weidmueller.com

## Dane techniczne

## Wymiary i masa

Głębokość	50 mm	Głębokość (cale)	1,969 inch
Wysokość	67,5 mm	Wysokość (cale)	2,657 inch
Szerokość	35 mm	Szerokość (cale)	1,378 inch
Masa netto	61,19 g		

## Temperatury

Temperatura magazynowania	-25 °C...55 °C	długotrwała temperatura użytkowa, min. -25
długotrwała temperatura użytkowa, maks.	105	

## Informacje ogólne

Szyna	TS 27	Wskazówka montażowa	montaż bezpośredni
-------	-------	---------------------	--------------------

## dalsze dane techniczne

Wskazówka montażowa	montaż bezpośredni	wersja przetestowana pod kątem eksplozji	Nie
---------------------	--------------------	--	-----

## dane tworzywa

tworzywo	PA 66 GF 30	Barwny	czarny, srebrno-szary
Klasa palności wg UL 94	V-0		

## dane znamionowe

Napięcie znamionowe	230 V
---------------------	-------

## parametry systemu

Wykonanie	do przyłącza ekranowanego, Z rezystorem	Szyna	TS 27
-----------	---	-------	-------

## przewody zaciskane (złącze wymiarowane)

Długość odizolowania	22 mm	Średnica kabla, maks.	8 mm
Średnica kabla, min.	3 mm		

## Klasyfikacje

ETIM 6.0	EC002020	ETIM 7.0	EC002020
ETIM 8.0	EC002020	ETIM 9.0	EC002020
ECLASS 9.0	27-14-11-50	ECLASS 9.1	27-14-11-50
ECLASS 10.0	27-14-11-50	ECLASS 11.0	27-14-11-50
ECLASS 12.0	27-14-11-50	ECLASS 13.0	27-25-01-20

## Zgodność produktu z wymogami środowiska naturalnego

REACH SVHC	Lead 7439-92-1
SCIP	6fc8563f-82a2-46cf-b3da-0e2c7ddd4382

## Dopuszczenia

ROHS	Zgodny
------	--------

Data sporządzenia 7 lipca 2024 19:28:22 CEST

Aktualizacja katalogu 29.06.2024 / Zmiany techniczne zastrzeżone

## KLBUE 3-8 RC TS27

**Weidmüller Interface GmbH & Co. KG**

Klingenbergstraße 26

D-32758 Detmold

Germany

[www.weidmueller.com](http://www.weidmueller.com)

## Dane techniczne

### Pobieranie

Dane projektowe	<a href="#">CAD data – STEP</a>
Dokumentacja użytkownika	<a href="#">Beipackzettel_KLBUE_RC.pdf</a> <a href="#">StorageConditionsTerminalBlocks</a>
Katalogi	<a href="#">Catalogues in PDF-format</a>
Broszury	

## KLBUE 3-8 RC TS27

**Weidmüller Interface GmbH & Co. KG**

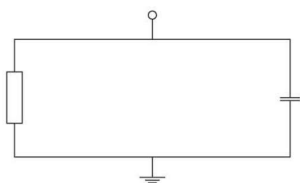
Klingenbergstraße 26

D-32758 Detmold

Germany

[www.weidmueller.com](http://www.weidmueller.com)

## Rysunki



## KLBUE 3-8 RC TS27

Weidmüller Interface GmbH &amp; Co. KG

Klingenbergstraße 26

D-32758 Detmold

Germany

www.weidmueller.com

## Akcesoria

## Wkrętaki z końcówką płaską



Wkrętak do śrub rowkowych z końcówką okrągłą, SD  
DIN 5265, ISO 2380/2, uchwyt zgodny z DIN 5264, ISO  
2380/1, końcówka Chrom Top, rękojeść SoftFinish

## Ogólne dane zamówieniowe

Typ	SDS 0.6X3.5X100	Wykonanie
Nr zam.	<a href="#">9008330000</a>	Wkrętak, Wkrętak
GTIN (EAN)	4032248056286	
Ilość	1 Szt.	

## Narzędzia



Nasze specjalne narzędzia wspierają proces montażu  
szafy sterowniczej w zakresie okablowania, a także  
montażu komponentów.

## Ogólne dane zamówieniowe

Typ	BTWZ KLBUE	Wykonanie
Nr zam.	<a href="#">1742630000</a>	Narzędzia, Narzędzie do naciskania
GTIN (EAN)	4008190980764	
Ilość	1 Szt.	

## KLBUE 3-8 RC TS27

Weidmüller Interface GmbH &amp; Co. KG

Klingenbergstraße 26

D-32758 Detmold

Germany

www.weidmueller.com

## Akcesoria

## Stal



Stalowe szyny DIN są najpopularniejszym rozwiązaniem na rynku. Spośród metalowych szyn DIN cechują się najniższą ochroną przed zwarciami, podobną do stali nierdzewnej.

## Ogólne dane zamówieniowe

Typ	TS 27X12.5M/ST/F.ZN	Wykonanie
Nr zam.	<a href="#">1802690000</a>	szyny nośne, Szyna nośna, DIN EN 60715, Stal
GTIN (EAN)	4032248257201	
Ilość	2 m	

## Neutralny podklejany



SM MultiCard jest oznaczniakiem do etykietowania urządzeń sterujących i sygnalizacyjnych. Szyldy wtyka się w oprawki lub przykleja przy naniesionej fabrycznie taśmie samoprzylepnej. Indywidualne szyldy można tworzyć przy użyciu drukarki PrintJet PRO lub ploterów MCP Plus i MCP Basic lub systemów znakowania Plotter.

- Użytkownicy mogą szybko wykonywać szyldy dostosowane do indywidualnych potrzeb.
- Nie ma potrzeby magazynowania drogich, standardowych szyldów.
- Wysoce odporne nadruki wykonywane drukarką PrintJet jako zamiennik grawerowania
- Przy szczególnie wysokich wymaganiach polecamy folię ochronną ETO SM.
- Uchwyty można stosować do przycisków o średnicy 22 mm lub 30 mm, firm Siemens, ABB, Moeller i Télémecanique

**Do nadruku na zamówienie:** Prosimy o przesłanie pliku z oprogramowaniem etykietującym M-Print PRO lub M-Print PRO Online (bez instalacji) zgodnie z naszymi specyfikacjami etykietowania.

## Ogólne dane zamówieniowe

Typ	SM 27/8 K MC NE WS	Wykonanie
Nr zam.	<a href="#">1812630000</a>	SwitchMark, Oznaczniki urządzeń, 8 x 27 mm, biały
GTIN (EAN)	4032248296033	
Ilość	80 Szt.	