

IE-AD-M12XRJ45-180

Weidmüller Interface GmbH & Co. KG

Klingenbergstraße 26

D-32758 Detmold

Germany

www.weidmueller.com



Ogólne dane zamówieniowe

| | |
|------------|---|
| | |
| Wersja | Adapter, RJ45, M12, Cat.6A / Class EA (ISO/IEC 11801 2010), IP67, gniazdo M12 na gniazdo RJ45 |
| Nr zam. | 1400620000 |
| Typ | IE-AD-M12XRJ45-180 |
| GTIN (EAN) | 4050118202526 |
| Ilość | 1 Szt. |

IE-AD-M12XRJ45-180

Weidmüller Interface GmbH & Co. KG

Klingenbergstraße 26

D-32758 Detmold

Germany

www.weidmueller.com

Dane techniczne

Wymiary i ciężary

| | | | |
|-----------------------|--------|------------------------|------|
| Grubość ścianki, min. | 0,9 mm | Grubość ścianki, maks. | 3 mm |
| Masa netto | 62 g | | |

Temperatury

| | |
|----------------------------|----------------|
| Temperatura eksploatacyjna | -25 °C...85 °C |
|----------------------------|----------------|

Dane techniczne adaptowalnych złączy wtykowych

| | | | |
|-----------------------------|---------------------------|-----------------------|--|
| Cykle wpinania | ≥ 100 (M12), 750 (RJ45) | Kategoria | Cat.6A / Class EA (ISO/IEC 11801 2010) |
| Liczba biegunów | 8 | Materiał styków | stop miedzi |
| Podstawowy materiał obudowy | odlew ciśnieniowy cynkowy | Powierzchnia styku | pozlacany |
| Stopień ochrony | IP67 | Wytrzymałość izolacji | 100 MΩ |
| kodowanie | Kodowanie X | napięcie znamionowe | 50 V |

Dane ogólne

| | | | |
|-----------------|--|-----------------------------|---------------------------|
| Liczba biegunów | 8 | złącze 1 | RJ45 |
| Przyłącze 2 | M12 | Opis artykułu | Adapter, prosty |
| Budowa | gniazdo M12 na gniazdo RJ45 | Podstawowy materiał obudowy | odlew ciśnieniowy cynkowy |
| Kategoria | Cat.6A / Class EA (ISO/IEC 11801 2010) | Ścieżka połączenia | M12 |
| Materiał styków | stop miedzi | Powierzchnia styku | pozlacany |
| Ekranowanie | 360° styk ekranowany | Stopień ochrony | IP67 |
| Cykle wpinania | ≥ 100 (M12), 750 (RJ45) | | |

Normy

| | |
|--------------------------------|---------------------------------|
| Norma dot. łączników wtykowych | IEC 61076-2-109, IEC 60603-7-51 |
|--------------------------------|---------------------------------|

Właściwości elektryczne

| | | | |
|-----------------------|--------|---------------------|------|
| Wytrzymałość izolacji | 100 MΩ | napięcie znamionowe | 50 V |
|-----------------------|--------|---------------------|------|

Ogólne dane techniczne

| | | | |
|-----------------------|-------------------------|-----------------------------|---------------------------|
| Cykle wpinania | ≥ 100 (M12), 750 (RJ45) | Liczba biegunów | 8 |
| Materiał styków | stop miedzi | Podstawowy materiał obudowy | odlew ciśnieniowy cynkowy |
| Powierzchnia styku | pozlacany | Stopień ochrony | IP67 |
| Wytrzymałość izolacji | 100 MΩ | kodowanie | Kodowanie X |
| napięcie znamionowe | 50 V | Ścieżka połączenia | M12 |

Klasyfikacje

| | | | |
|-------------|-------------|-------------|-------------|
| ETIM 6.0 | EC000313 | ETIM 7.0 | EC000313 |
| ETIM 8.0 | EC000313 | ETIM 9.0 | EC000313 |
| ECLASS 9.0 | 27-44-03-20 | ECLASS 9.1 | 19-17-01-25 |
| ECLASS 10.0 | 27-44-03-20 | ECLASS 11.0 | 27-44-03-20 |
| ECLASS 12.0 | 27-44-03-20 | ECLASS 13.0 | 27-44-03-20 |

IE-AD-M12XRJ45-180

Weidmüller Interface GmbH & Co. KG

Klingenbergstraße 26

D-32758 Detmold

Germany

www.weidmueller.com

Dane techniczne

Zgodność produktu z wymogami środowiska naturalnego

| | |
|------------|--------------------------------------|
| REACH SVHC | Lead 7439-92-1 |
| SCIP | 67cf1078-beca-4687-860b-dc475a6ec24a |

Dopuszczenia

Dopuszczenia



| | |
|------------------------|------------|
| ROHS | Zgodny |
| UL File Number Search | Witryna UL |
| Nr certyfikatu (cULus) | E471884 |

Pobieranie

| | |
|--|---|
| Dopuszczenie/Certyfikat/Deklaracja zgodności | DUXR.E316369 PROFINET Manufacturer's Declaration |
| Dane projektowe | CAD data – STEP |
| Powiadomienie o zmianie produktu | 20200827 Technische Änderung zu M12-X-codeRJ45 Adapter 20200827 Technical change to M12 X-codeRJ45 adapter |
| Dokumentacja użytkownika | MAN IE GUIDE DE MAN IE GUIDE EN Manual |
| Katalogi | Catalogues in PDF-format |
| Broszury | FL FIELDWIRING EN PI PROFINET CABLING EN PI PROFINET CABLING EN |

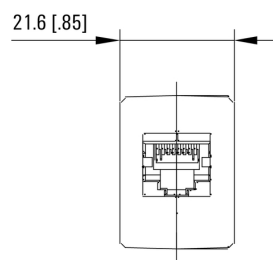
IE-AD-M12XRJ45-180

Weidmüller Interface GmbH & Co. KG
Klingenbergstraße 26
D-32758 Detmold
Germany

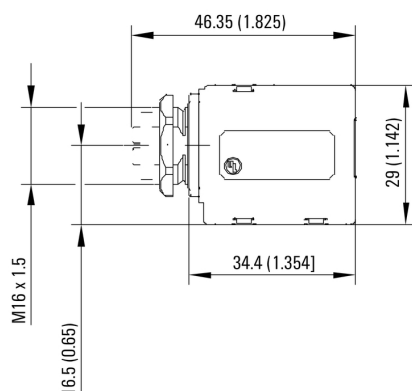
www.weidmueller.com

Rysunki

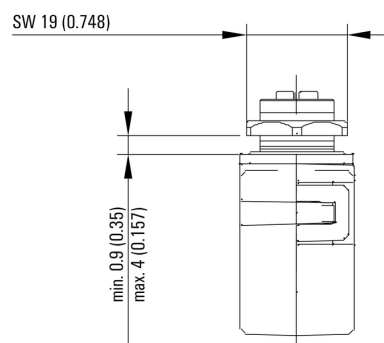
Rysunek wymiarowy



Rysunek wymiarowy

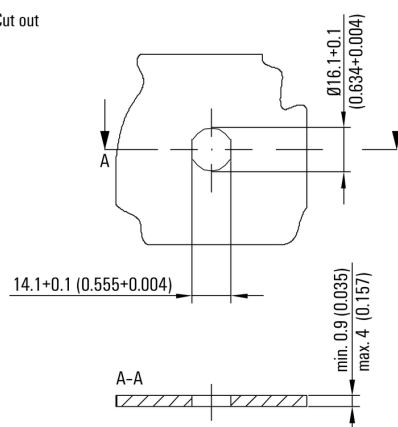


Rysunek wymiarowy



Wycięcie montażowe

Cut out



IE-AD-M12XRJ45-180

Weidmüller Interface GmbH & Co. KG

Klingenbergstraße 26

D-32758 Detmold

Germany

www.weidmueller.com

Akcesoria

Screwty® narzędzie do dławnic kablowych

**Doskonałe narzędzie w każdym z możliwych zastosowań.**

Screwty® jest idealnym narzędziem wielofunkcyjnym do pewnego mocowania wszystkich popularnych rodzajów kabli czujników i elementów wykonawczych. Nawet trudnodostępne wtyki okrągłe stają się osiągalne dzięki użyciu Screwty®. Prosty ruch obrotowy dokręca i odkręca złącza, bez konieczności użycia dużej siły. Wkrętak Screwty® jest rozwiązaniem unikatowym, a zarazem globalnym, ponieważ pasuje do większości kabli i wtyków innych dostawców (ponad 90 %). Screwty® składa się z rękojeści z tradycyjnym adapterem 1/4". Dzięki temu można go używać do wszystkich rozmiarów: złączy wtykowych okrągłych M12 i M8, adaptowalnych wtyków i gniazd M12F i M8F, a także wtyków i gniazd M23.

Ogólne dane zamówieniowe

| | | | |
|------------|----------------------------|---|------------|
| Typ | SCREWTY SET | Wersja | opakowanie |
| Nr zam. | 1910000000 | Narzędzie do dławnic kablowych dla linii i złączy M8, M12 | karton |
| GTIN (EAN) | 4032248436842 | | |
| Ilość | 1 Szt. | | |
| Typ | SCREWTY- M12 F | Wersja | opakowanie |
| Nr zam. | 1900020000 | Narzędzie dławnicy kablowej do złączy M12 | karton |
| GTIN (EAN) | 4032248375851 | | |
| Ilość | 1 Szt. | | |

Screwty® narzędzie do dławnic kablowych, z regulacją momentu obrotowego

**Doskonałe narzędzie w każdym z możliwych zastosowań.**

Screwty® jest idealnym narzędziem wielofunkcyjnym do pewnego mocowania wszystkich popularnych rodzajów kabli czujników i elementów wykonawczych. Nawet trudnodostępne wtyki okrągłe stają się osiągalne dzięki użyciu Screwty®. Prosty ruch obrotowy dokręca i odkręca złącza, bez konieczności użycia dużej siły. Wkrętak Screwty® jest rozwiązaniem unikatowym, a zarazem globalnym, ponieważ pasuje do większości kabli i wtyków innych dostawców (ponad 90 %). Screwty® składa się z rękojeści z tradycyjnym adapterem 1/4". Dzięki temu można go używać do wszystkich rozmiarów: złączy wtykowych okrągłych M12 i M8, adaptowalnych wtyków i gniazd M12F i M8F, a także wtyków i gniazd M23.

Ogólne dane zamówieniowe

| | | | |
|------------|----------------------------|---|------------|
| Typ | SCREWTY SET -DM | Wersja | opakowanie |
| Nr zam. | 1920000000 | Narzędzie do dławnic kablowych dla linii i złączy M8, M12 | karton |
| GTIN (EAN) | 4032248436859 | | |
| Ilość | 1 Szt. | | |

IE-AD-M12XRJ45-180**Weidmüller Interface GmbH & Co. KG**

Klingenbergstraße 26

D-32758 Detmold

Germany

www.weidmueller.com**Akcesoria**

| | | | |
|------------|----------------------------|--|------------|
| Typ | SCREWTY-M12 F-DM | Wersja | opakowanie |
| Nr zam. | 1900021000 | Narzędzie dławnicy kablowej do złącz M12 | karton |
| GTIN (EAN) | 4032248436828 | | |
| Ilość | 1 Szt. | | |

IE-AD-M12XRJ45-180

Weidmüller Interface GmbH & Co. KG

Klingenbergstraße 26

D-32758 Detmold

Germany

www.weidmueller.com

Rysunki

Okablowanie

