

IE-AD-M12XRJ45-90

Weidmüller Interface GmbH & Co. KG

Klingenbergstraße 26

D-32758 Detmold

Germany

www.weidmueller.com



Ogólne dane zamówieniowe

Wersja	Adapter, RJ45 90°, M12, Cat.6A / Class EA (ISO/IEC 11801 2010), IP67, gniazdo M12 na gniazdo RJ45
Nr zam.	1400610000
Typ	IE-AD-M12XRJ45-90
GTIN (EAN)	4050118202519
Ilość	1 Szt.

IE-AD-M12XRJ45-90

Weidmüller Interface GmbH & Co. KG

Klingenbergstraße 26

D-32758 Detmold

Germany

www.weidmueller.com

Dane techniczne

Wymiary i masa

Grubość ścianki, min.	0,9 mm	Grubość ścianki, maks.	3 mm
Masa netto	6,2 g		

Temperatury

Temperatura eksploatacyjna	-25 °C...85 °C
----------------------------	----------------

Dane techniczne adaptowalnych złączy wtykowych

Cykle wpinania	≥ 100 (M12), 750 (RJ45)	Kategoria	Cat.6A / Class EA (ISO/IEC 11801 2010)
Liczba biegunów	8	Materiał styków	Stop Cu
Podstawowy materiał obudowy	odlew ciśnieniowy cynkowy	Powierzchnia styku	pozlacany
Stopień ochrony	IP67	Wytrzymałość izolacji	100 MΩ
kodowanie	Kodowanie X	napięcie znamionowe	50 V

Dane ogólne

Liczba biegunów	8	złącze 1	RJ45 90°
Przyłącze 2	M12	Opis artykułu	Adapter, kątowy
Budowa	gniazdo M12 na gniazdo RJ45	Podstawowy materiał obudowy	odlew ciśnieniowy cynkowy
Kategoria	Cat.6A / Class EA (ISO/IEC 11801 2010)	Ścieżka połączenia	M12
Materiał styków	Stop Cu	Powierzchnia styku	pozlacany
Ekranowanie	360° styk ekranowany	Stopień ochrony	IP67
Cykle wpinania	≥ 100 (M12), 750 (RJ45)		

Normy

Norma dot. łączników wtykowych	IEC 61076-2-109, IEC 60603-7-51
--------------------------------	---------------------------------

Właściwości elektryczne

Wytrzymałość izolacji	100 MΩ	napięcie znamionowe	50 V
-----------------------	--------	---------------------	------

Ogólne dane techniczne

Cykle wpinania	≥ 100 (M12), 750 (RJ45)	Liczba biegunów	8
Materiał styków	Stop Cu	Podstawowy materiał obudowy	odlew ciśnieniowy cynkowy
Powierzchnia styku	pozlacany	Stopień ochrony	IP67
Wytrzymałość izolacji	100 MΩ	kodowanie	Kodowanie X
napięcie znamionowe	50 V	Ścieżka połączenia	M12

Klasyfikacje

ETIM 6.0	EC000313	ETIM 7.0	EC000313
ETIM 8.0	EC000313	ETIM 9.0	EC000313
ECLASS 9.0	27-44-03-20	ECLASS 9.1	19-17-01-25
ECLASS 10.0	27-44-03-20	ECLASS 11.0	27-44-03-20
ECLASS 12.0	27-44-03-20	ECLASS 13.0	27-44-03-20

IE-AD-M12XRJ45-90

Weidmüller Interface GmbH & Co. KG

Klingenbergstraße 26

D-32758 Detmold

Germany

www.weidmueller.com

Dane techniczne

Zgodność produktu z wymogami środowiska naturalnego

REACH SVHC	Lead 7439-92-1
SCIP	67cf1078-beca-4687-860b-dc475a6ec24a
Status zgodności z dyrektywą RoHS	Zgodne, z wyłączeniem
Wyłączenie RoHS (w przypadkach, w których ma to zastosowanie / jest znane)	6c

Dopuszczenia

Dopuszczenia



ROHS	Zgodny
UL File Number Search	Witryna UL
Nr certyfikatu (cULus)	E471884

Pobieranie

Dopuszczenie/Certyfikat/Deklaracja zgodności	DUXR.E316369 PROFINET Manufacturer's Declaration
Dane projektowe	CAD data – STEP
Powiadomienie o zmianie produktu	20200827 Technische Änderung zu M12-X-codeRJ45 Adapter 20200827 Technical change to M12 X-codeRJ45 adapter
Dokumentacja użytkownika	MAN IE GUIDE DE MAN IE GUIDE EN Manual
Katalogi	Catalogues in PDF-format
Broszury	FL FIELDWIRING EN PI PROFINET CABLING EN PI PROFINET CABLING EN

IE-AD-M12XRJ45-90

Weidmüller Interface GmbH & Co. KG
Klingenbergstraße 26
D-32758 Detmold
Germany

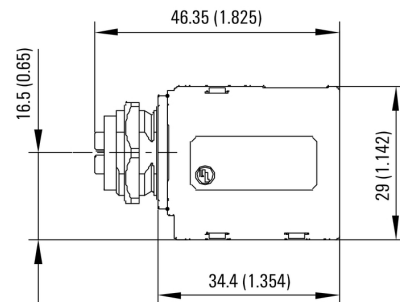
www.weidmueller.com

Rysunki

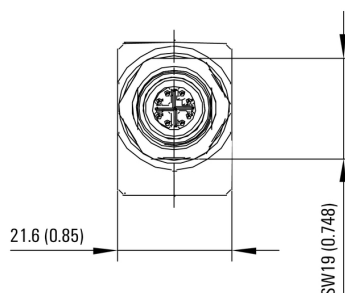
Zdjęcie produktu



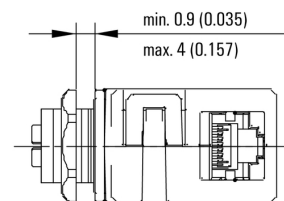
Rysunek wymiarowy



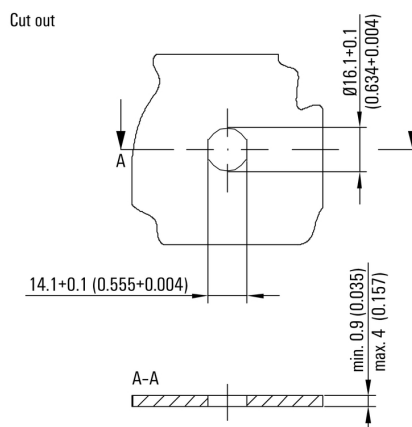
Rysunek wymiarowy



Rysunek wymiarowy



Wycięcie montażowe



IE-AD-M12XRJ45-90

Weidmüller Interface GmbH & Co. KG

Klingenbergstraße 26

D-32758 Detmold

Germany

www.weidmueller.com

Akcesoria

Screwty® narzędzie do dławnic kablowych

**Doskonałe narzędzie w każdym z możliwych zastosowań.**

Screwty® jest idealnym narzędziem wielofunkcyjnym do pewnego mocowania wszystkich popularnych rodzajów kabli czujników i elementów wykonawczych. Nawet trudnodostępne wtyki okrągłe stają się osiągalne dzięki użyciu Screwty®. Prosty ruch obrotowy dokręca i odkręca złącza, bez konieczności użycia dużej siły. Wkrętak Screwty® jest rozwiązaniem unikatowym, a zarazem globalnym, ponieważ pasuje do większości kabli i wtyków innych dostawców (ponad 90 %). Screwty® składa się z rękojeści z tradycyjnym adapterem 1/4". Dzięki temu można go używać do wszystkich rozmiarów: złączy wtykowych okrągłych M12 i M8, adaptowalnych wtyków i gniazd M12F i M8F, a także wtyków i gniazd M23.

Ogólne dane zamówieniowe

Typ	SCREWTY- M12 F	Wersja	opakowanie
Nr zam.	1900020000	Narzędzie dławnicy kablowej do złącz M12	karton
GTIN (EAN)	4032248375851		
Ilość	1 Szt.		
Typ	SCREWTY SET	Wersja	opakowanie
Nr zam.	1910000000	Narzędzie do dławnic kablowych dla linii i złączy M8, M12	karton
GTIN (EAN)	4032248436842		
Ilość	1 Szt.		

Screwty® narzędzie do dławnic kablowych, z regulacją momentu obrotowego

**Doskonałe narzędzie w każdym z możliwych zastosowań.**

Screwty® jest idealnym narzędziem wielofunkcyjnym do pewnego mocowania wszystkich popularnych rodzajów kabli czujników i elementów wykonawczych. Nawet trudnodostępne wtyki okrągłe stają się osiągalne dzięki użyciu Screwty®. Prosty ruch obrotowy dokręca i odkręca złącza, bez konieczności użycia dużej siły. Wkrętak Screwty® jest rozwiązaniem unikatowym, a zarazem globalnym, ponieważ pasuje do większości kabli i wtyków innych dostawców (ponad 90 %). Screwty® składa się z rękojeści z tradycyjnym adapterem 1/4". Dzięki temu można go używać do wszystkich rozmiarów: złączy wtykowych okrągłych M12 i M8, adaptowalnych wtyków i gniazd M12F i M8F, a także wtyków i gniazd M23.

Ogólne dane zamówieniowe

Typ	SCREWTY-M12 F-DM	Wersja	opakowanie
Nr zam.	1900021000	Narzędzie dławnicy kablowej do złącz M12	karton
GTIN (EAN)	4032248436828		
Ilość	1 Szt.		

IE-AD-M12XRJ45-90**Weidmüller Interface GmbH & Co. KG**

Klingenbergstraße 26

D-32758 Detmold

Germany

www.weidmueller.com**Akcesoria**

Typ	SCREWTY SET -DM	Wersja	opakowanie
Nr zam.	1920000000	Narzędzie do gławnic kablowych dla linii i złączy M8, M12	karton
GTIN (EAN)	4032248436859		
Ilość	1 Szt.		

IE-AD-M12XRJ45-90

Weidmüller Interface GmbH & Co. KG

Klingenbergstraße 26

D-32758 Detmold

Germany

www.weidmueller.com

Rysunki

Okablowanie

