

CH20M17 B FE BK/BK 2010

Weidmüller Interface GmbH & Co. KG

Klingenbergstraße 26

D-32758 Detmold

Germany

www.weidmueller.com

Zdjęcie produktu

**Efektywność, elastyczność i wzornictwo w najlepszej formie - gotowy garnitur szyty na miarę.**

Możliwość skalowania, indywidualne wzornictwo i efektywność kosztów - duża elastyczność jest, obok innowacyjnej funkcjonalności, istotnym kryterium przy doborze koncepcji obudowy. Mogą więc Państwo wybrać maksymalną wydajność przy możliwie niewielkich nakładach. Modułarna obudowa elektroniczna CH20M17 stanowi idealne rozwiązanie w dziedzinie stosowania zwartych standardowych układów elektronicznych.

Cały system przekonuje - obok możliwości skalowania, elastyczności, wysokiego poziomu bezpieczeństwa, jak też innowacyjnej funkcjonalności w stosowaniu - dzięki szczególnie odpowiednim do zastosowania w praktyce:

- **Umożliwiająca oszczędność czasu instalacja** w oparciu o cechy, takie jak "Wire ready" lub uniwersalną głowicę śrubową wielonarzędziową
- **Odpowiadająca użytkownikowi obsługa** dzięki jasnym i trwałym oznaczeniom i dodatkowej możliwości umieszczenia napisów, zintegrowanemu uchwytowi zwalniającemu lub transparentnej pokrywie
- **Maksymalna odporność** na zakłócenia dzięki konstrukcji zabezpieczonej przed wyładowaniami elektrostatycznymi o wchodzących głęboko w siebie krawędziach szczelinowych modułu z tworzywa o wysokiej jakości
- **Duże bezpieczeństwo eksploatacyjne** dzięki jednemu w swoim rodzaju kodowaniu AutoSet, jak też obu-

stronnemu zabezpieczeniu przed dotykiem w przypadku złącza gniazdowego i prętowego

CH20 M - zwarta nazwa dla najelastyczniejszego systemu na rynku oznacza nie tylko "Component Housing IP20 Modular".

CH20M oznacza efektywność i innowacyjne wzornictwo podczas przygotowania i w zastosowaniu.

Ogólne dane zamówieniowe

| | |
|------------|---|
| Wersja | Obudowa modułowa, Obudowy OMNIMATE - seria CH20M czarna, Element bazowy, Wgłębienie we wnęce obszaru stopy na styk FE, Szerokość: 17.5 mm |
| Nr zam. | 1378000000 |
| Typ | CH20M17 B FE BK/BK 2010 |
| GTIN (EAN) | 4050118179392 |
| Ilość | 12 Szt. |

CH20M17 B FE BK/BK 2010

Weidmüller Interface GmbH & Co. KG

Klingenbergstraße 26

D-32758 Detmold

Germany

www.weidmueller.com

Dane techniczne

Wymiary i ciężary

| | | | |
|------------|----------|------------------|------------|
| Głębokość | 107,4 mm | Głębokość (cale) | 4,228 inch |
| Wysokość | 109,3 mm | Wysokość (cale) | 4,303 inch |
| Szerokość | 17,5 mm | Szerokość (cale) | 0,689 inch |
| Masa netto | 29,858 g | | |

Temperatury

| | | | |
|-------------------------------|-----------------|------------|--|
| Zakres temperatury stosowania | -40 °C...120 °C | Wilgotność | 5 - 93% wilg. wzgl., Tu = 40°C, brak kondensacji |
|-------------------------------|-----------------|------------|--|

Właściwości zespołu

| | | | |
|--|---------|----------------------------------|------------|
| Liczba gniazd dla złącz żeńskich zamontowanego podzespołu, maks. | 6 | Liczba płytek drukowanych, maks. | 1 |
| Ilość poziomów przyłączeniowych, maks | 3 | Liczba biegunów, maks. | 18 |
| Wysokość komponentów na płytce drukowanej, maks. | 11,1 mm | Rodzaj montażu płytki drukowanej | dwustronne |

Dane materiałowe

| | | | |
|---------------------------------------|-----------|-------------------------------|-------------|
| Klasa palności wg UL 94 | V-0 | Materiał izolacyjny | PA 66 GF 30 |
| Porównywalny wskaźnik śledzenia (CTI) | 600 ≤ CTI | grupa materiałów izolacyjnych | I |

Dane ogólne

| | | | |
|---------------------|--------|--------------------------|----------------------|
| Barwny | czarny | Stopień ochrony | IP20 po zamontowaniu |
| Szyna | TS 35 | Tabela kolorów (podobny) | RAL 9011 |
| możliwość zalewania | Nie | | |

Testy termiczne

| | | |
|-----------------|--------------------------|---|
| Testy termiczne | Warunki testu | trzy obudowy zamontowane w rzędzie - brak odstępu |
| | Badane osie | poziomy |
| | Temperatura otoczenia | 80 °C |
| | Rozpraszanie mocy, maks. | 0,9 W |
| | Temperatura otoczenia | 60 °C |
| | Rozpraszanie mocy, maks. | 1,7 W |
| | Temperatura otoczenia | 40 °C |
| | Rozpraszanie mocy, maks. | 2,45 W |
| | Temperatura otoczenia | 20 °C |
| | Rozpraszanie mocy, maks. | 3,2 W |

Właściwości komponentu

| | | |
|---|----------------------------|--------|
| Ilość poziomów przyłączeniowych, maks 3 | Kolor stopki przyczepianej | czarny |
| Wycięcie w obszarze stopki zatrzaskowej Styk FE, styk nieujęty w ze- jako przygotowanie do stawie! | | |

Projekt – wymagania IN

| | | | |
|--------------------------------------|---------|---------------------------------------|----------|
| grubość płytki drukowanej | 1,6 mm | tolerancja grubości płytki drukowanej | ±0,15 mm |
| tolerancja konturu płytki drukowanej | ±0,1 mm | | |

CH20M17 B FE BK/BK 2010**Weidmüller Interface GmbH & Co. KG**

Klingenbergstraße 26

D-32758 Detmold

Germany

www.weidmueller.com

Dane techniczne**Opcje indywidualizacji**

| | | | |
|---------------------------------------|-------------------------------------|--|--------------------|
| Możliwości obróbki | Obróbka laserowa | Możliwość zastosowania etykiet specjalnych | Tak |
| Proces zamówienia na życzenie klienta | Patrz wytyczne w sekcji do pobrania | Warianty kolorystyczne | Więcej na życzenie |

Klasyfikacje

| | | | |
|-------------|-------------|-------------|-------------|
| ETIM 8.0 | EC001031 | ETIM 9.0 | EC001031 |
| ECLASS 11.0 | 27-18-27-92 | ECLASS 12.0 | 27-18-27-92 |
| ECLASS 13.0 | 27-19-06-01 | | |

Ważna informacja

| | |
|-----------------------|--|
| Informacje produktowe | Obrys płytki drukowanej, strefy zastrzeżone i inne informacje dotyczące projektowania płytki drukowanej znajdują się w kategorii dotyczącej technologii połączeń i są oznaczone odpowiednimi męskimi nagłówkami w obszarze pobierania. |
|-----------------------|--|

Dopuszczenia

| | |
|------|--------|
| ROHS | Zgodny |
|------|--------|

Pobieranie

| | |
|--------------------------|---|
| Dane projektowe | CAD data – STEP CAD data – PCB_position_70149_LP-POSITION_17MM CAD data – Pin_header_pin_length_CH20M_A_OV_PCB-SHL_70315 |
| Dokumentacja użytkownika | Guideline customerspecific housings Guideline kundenspezifische Gehäuse |
| Katalogi | Catalogues in PDF-format |
| Broszury | FL ANALO.SIGN.CONV. EN MB DEVICE MANUF. EN FL MACHINE SAFETY EN FL 72H SAMPLE SER EN PO OMNIMATE EN |

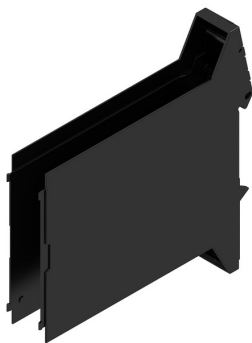
CH20M17 B FE BK/BK 2010

Weidmüller Interface GmbH & Co. KG
Klingenbergstraße 26
D-32758 Detmold
Germany

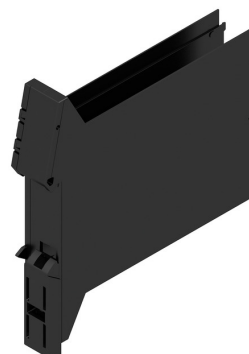
www.weidmueller.com

Rysunki

Zdjęcie produktu

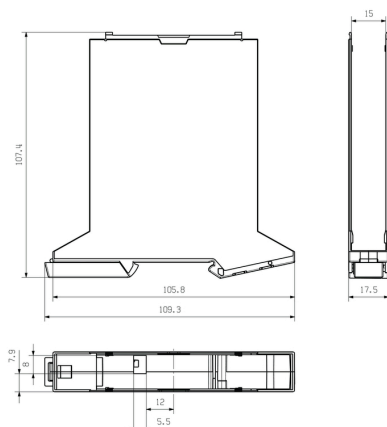


Zalety produktu



Element bazowy z wycięciem FE

Rysunek wymiarowy



CH20M17 B FE BK/BK 2010

Weidmüller Interface GmbH & Co. KG

Klingenbergstraße 26

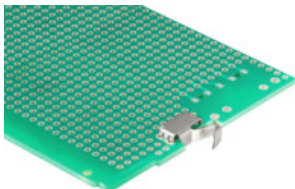
D-32758 Detmold

Germany

www.weidmueller.com

Akcesoria

Styk FE - CH20M



Styk FE

Niezawodność działania - pełne zintegrowanie albo prosty montaż

Opcjonalne złącze „CH20M FE” optymalnie chroni instalację dzięki stykowi uziemienia funkcjonalnego szyny montażowej.

- Styk uziemienia funkcjonalnego zamontowany fabrycznie w obudowie 6 mm pozwala na trwałe i niezawodne podłączanie ekranów obwodów elektronicznych do szyny montażowej (np. „CH20M6 BP 4P-4P FE BK”, 1164650000)
- Do obudów od 12,5 do 67,5 mm jest oferowany styk uziemienia funkcjonalnego, który może być montowany w pełni automatycznie w procesie lutowania rozpląwowego wraz ze złączami męskimi i opcjonalnym stykiem magistrali. Położenie płytki drukowanej w obudowie jest wyznaczane przez długość kołka 1,5 mm / 3,2 mm.

Ogólne dane zamówieniowe

| Typ | CH20M FE 12-67 1.5SN RL | Wersja | parametry produktu | opakowanie |
|------------|----------------------------|--|--------------------|------------|
| Nr zam. | 1189370000 | Obudowa elektroniczna, Akcesoria, Połączenie lutowane THT/THR, | UL: | Tape |
| GTIN (EAN) | 4032248972715 | 5.00 mm, Liczba biegunów: 1, Długość kołka lutowniczego (l): 1.5 | | |
| Ilość | 750 Szt. | mm, cynowana, srebrno-szary, Tape | | |
| Typ | CH20M FE 12-67 3.2SN RL | Wersja | parametry produktu | opakowanie |
| Nr zam. | 1264240000 | Obudowa elektroniczna, Akcesoria, Połączenie lutowane THT/THR, | UL: | Tape |
| GTIN (EAN) | 4050118073997 | 5.00 mm, Liczba biegunów: 1, Długość kołka lutowniczego (l): 3.2 | | |
| Ilość | 750 Szt. | mm, cynowana, srebrno-szary, Tape | | |