

SAMPLE LP CH20M PPP

Weidmüller Interface GmbH & Co. KG

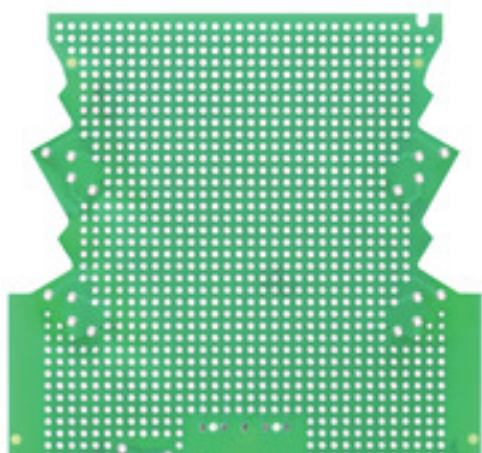
Klingenbergstraße 26

D-32758 Detmold

Germany

www.weidmueller.com

Zdjęcie produktu, Rzeczywisty wygląd może różnić się od przedstawionego na ilustracji.

**Optymalne ramy dla funkcjonalności i innowacji:**

Innowacyjna elektronika użytkowa wymaga inteligentnych "opakowań" do perfekcyjnej integracji z otoczeniem systemowym.

Nieustanne prace rozwojowe i konsekwentna rozbudowa palety obudów elektroniki Weidmüller stanowi przyszłościową platformę dla aplikacji elektronicznych w każdej postaci i do wszystkich zadań praktycznych. Do wszystkich obudów udostępnia się dane CAD płytek drukowanych. Dostępne są złącza śrubowe i sprężynowe.

Konsekwentna synergia designu, techniki złącz i funkcjonalności tworzy optymalną podstawę tworzenia układów elektronicznych, dostosowanych do potrzeb rynku i aplikacji.

Funkcja, forma i zdolności przetwarzania łączą się dla użytkownika w logiczną całość o wysokim stopniu bezpieczeństwa i jakości obsługi.

Ogólne dane zamówieniowe

Wykonanie	Obudowa układu elektronicznego, Obudowy OMNIMATE - seria CH20M , PCB do samodzielnego montażu, CH20M12 – 67, Dla 3 poziomów połączenia, Szerokość: 1.6 mm
Nr zam.	1317200000
Typ	SAMPLE LP CH20M PPP
GTIN (EAN)	4050118121131
Ilość	1 Szt.

SAMPLE LP CH20M PPP**Weidmüller Interface GmbH & Co. KG**

Klingenbergstraße 26

D-32758 Detmold

Germany

www.weidmueller.com

Dane techniczne**Wymiary i ciężary**

Szerokość	1,6 mm	Szerokość (cale)	0,063 inch
Masa netto	25 g		

Klasyfikacje

ETIM 6.0	EC001031	ETIM 7.0	EC001031
ETIM 8.0	EC001031	ETIM 9.0	EC001031
ECLASS 9.0	27-18-27-02	ECLASS 9.1	27-18-27-92
ECLASS 10.0	27-18-27-02	ECLASS 11.0	27-18-27-02
ECLASS 12.0	27-18-27-02	ECLASS 13.0	27-19-02-04

Dopuszczenia

ROHS	Zgodny
------	--------

Pobieranie

Dane projektowe	PCB Reference Layout
Katalogi	Catalogues in PDF-format
Broszury	MB DEVICE MANUF. EN FL 72H SAMPLE SER EN PO OMNIMATE EN