

IE-AD-BHS-V14M-RJA**Weidmüller Interface GmbH & Co. KG**

Klingenbergstraße 26

D-32758 Detmold

Germany

www.weidmueller.com

łączniki wtykowe PushPull według IEC 61076-3-117
Var. 14 (PROFINET) z metalu, obudowa pusta

Ogólne dane zamówieniowe

Wykonanie	Adapter
Nr zam.	1302000000
Typ	IE-AD-BHS-V14M-RJA
GTIN (EAN)	4050118099638
Ilość	1 Szt.

IE-AD-BHS-V14M-RJA

Weidmüller Interface GmbH & Co. KG

Klingenbergstraße 26

D-32758 Detmold

Germany

www.weidmueller.com

Dane techniczne

Wymiary i masa

Głębokość	25,7 mm	Głębokość (cale)	1,012 inch
Wysokość	42 mm	Wysokość (cale)	1,654 inch
Szerokość	24,2 mm	Szerokość (cale)	0,953 inch
Masa netto	61,533 g		

Temperatury

Temperatura eksploatacyjna	-40 °C...70 °C
----------------------------	----------------

Dane ogólne

Barwny	inne	Podstawowy materiał obudowy	odlew ciśnieniowy cynkowy
Stopień ochrony	IP67	rodzaj montażu	2 śruby M3 (nieujęte w zestawie)

Standardy ogólne

Nr certyfikatu (cULus)	E316369
------------------------	---------

Klasyfikacje

ETIM 6.0	EC001121	ETIM 7.0	EC001121
ETIM 8.0	EC001121	ETIM 9.0	EC001121
ECLASS 9.0	27-44-03-90	ECLASS 9.1	27-44-03-90
ECLASS 10.0	27-44-03-90	ECLASS 11.0	27-44-03-90
ECLASS 12.0	27-44-03-90	ECLASS 13.0	27-44-03-90

Zgodność produktu z wymogami środowiska naturalnego

REACH SVHC	/
------------	---

Dopuszczenia

Dopuszczenia



ROHS	Zgodny
UL File Number Search	Witryna UL
Nr certyfikatu (cULus)	E316369

Pobieranie

Dopuszczenie/Certyfikat/Deklaracja zgodności	PROFINET Manufacturer's Declaration
Dane projektowe	CAD data – STEP
Dokumentacja użytkownika	MAN IE GUIDE DE MAN IE GUIDE EN Designation key / Type key
Katalogi	Catalogues in PDF-format
Broszury	FL FIELDWIRING EN PI PROFINET CABLING EN PI PROFINET CABLING EN

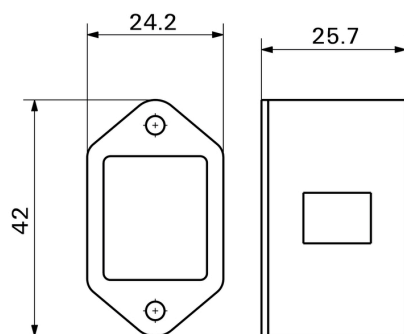
IE-AD-BHS-V14M-RJA

Weidmüller Interface GmbH & Co. KG
Klingenbergstraße 26
D-32758 Detmold
Germany

www.weidmueller.com

Rysunki

Wycięcie montażowe



Rysunek wymiarowy

