

## CH20M12 S PPSC LGY 2018

Weidmüller Interface GmbH &amp; Co. KG

Klingenbergstraße 26

D-32758 Detmold

Germany

www.weidmueller.com

## Zdjęcie produktu

**Efektywność, elastyczność i wzornictwo w najlepszej formie - gotowy garnitur szyty na miarę.**

Możliwość skalowania, indywidualne wzornictwo i efektywność kosztów - duża elastyczność jest, obok innowacyjnej funkcjonalności, istotnym kryterium przy doborze koncepcji obudowy. Mogą więc Państwo wybrać maksymalną wydajność przy możliwie niewielkich nakładach. Modułarna obudowa elektroniczna CH20M12 jest "małym" wśród "olbrzymich" rozwiązań obudów do zwartych zastosowań układów elektronicznych.

Cały system przekonuje - obok możliwości skalowania, elastyczności, wysokiego poziomu bezpieczeństwa, jak też innowacyjnej funkcjonalności w stosowaniu - dzięki szczegółom odpowiednim do zastosowania w praktyce:

- **Umożliwiająca oszczędność czasu instalacja** w oparciu o cechy, takie jak "Wire ready" lub uniwersalną głowicę śrubową wielonarzędziową
- **Odpowiadająca użytkownikowi obsługa** dzięki jasnym i trwałym oznaczeniom i dodatkowej możliwości umieszczenia napisów, zintegrowanemu uchwytowi zwalniającemu lub transparentnej pokrywie
- **Maksymalna odporność na zakłócenia** dzięki konstrukcji zabezpieczonej przed wyładowaniami elektrostatycznymi o wchodzących głęboko w siebie krawędziach szczelinowych modułu z tworzywa o wysokiej jakości
- **Duże bezpieczeństwo eksploatacyjne** dzięki jednemu w swoim rodzaju kodowaniu AutoSet, jak też obu-

stronnemu zabezpieczeniu przed dotykiem w przypadku złącza gniazdowego i prętowego

CH20 M - zwarta nazwa dla najelastyczniejszego systemu na rynku oznacza nie tylko "Component Housing IP20 Modular".

CH20M oznacza efektywność i innowacyjne wzornictwo podczas przygotowania i w zastosowaniu.

**Ogólne dane zamówieniowe**

Wersja	Obudowa modułowa, Obudowy OMNIMATE - seria CH20M Jasnoszary, element boczny, Szerokość: 12.5 mm
Nr zam.	<a href="#">1294320000</a>
Typ	CH20M12 S PPSC LGY 2018
GTIN (EAN)	4050118090451
Ilość	14 Szt.
Informacje dotyczące całego zespołu zamieszczone na stronach wskazanych artykułów	<a href="#">1104180000</a>

**CH20M12 S PPSC LGY 2018****Weidmüller Interface GmbH & Co. KG**

Klingenbergstraße 26

D-32758 Detmold

Germany

www.weidmueller.com

**Dane techniczne****Wymiary i ciężary**

Głębokość	105,5 mm	Głębokość (cale)	4,154 inch
Wysokość	22,8 mm	Wysokość (cale)	0,898 inch
Szerokość	12,5 mm	Szerokość (cale)	0,492 inch
Masa netto	10 g		

**Temperatury**

Zakres temperatury stosowania	-40 °C... 120 °C	Wilgotność	5 - 93% wilg. wzgl., Tu = 40°C, brak kondensacji
-------------------------------	------------------	------------	--

**Dane materiałowe**

Klasa palności wg UL 94	V-0	Materiał izolacyjny	PA 66 GF 30
Porównywalny wskaźnik śledzenia (CTI)	600 ≤ CTI	grupa materiałów izolacyjnych	I

**Dane ogólne**

Barwny	Jasnoszary	Stopień ochrony	IP20 po zamontowaniu
Tabela kolorów (podobny)	RAL 7035	możliwość zalewania	Nie

**Właściwości komponentu**

Ilość poziomów przyłączeniowych	2	Liczba biegunów, maks.	4
Liczba gniazd dla wtyków żeńskich	2	Liczba otworów wentylacyjnych	1
Wycięcie w celu przygotowania dla zintegrowanego gniazda funkcyjnego	Nie		

**Klasyfikacje**

ETIM 7.0	EC001031	ETIM 8.0	EC001031
ETIM 9.0	EC001031	ECLASS 11.0	27-18-27-92
ECLASS 12.0	27-18-27-92	ECLASS 13.0	27-19-06-02

**Dopuszczenia**

ROHS	Zgodny
------	--------

**Pobieranie**

Dane projektowe	<a href="#">CAD data – STEP</a>
Katalogi	<a href="#">Catalogues in PDF-format</a>
Broszury	<a href="#">FL ANALO.SIGN.CONV. EN</a> <a href="#">MB DEVICE MANUF. EN</a> <a href="#">FL MACHINE SAFETY EN</a> <a href="#">FL 72H SAMPLE SER EN</a> <a href="#">PO OMNIMATE EN</a>

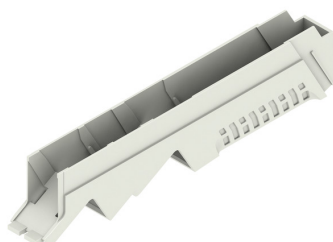
## CH20M12 S PPSC LGY 2018

**Weidmüller Interface GmbH & Co. KG**  
Klingenbergstraße 26  
D-32758 Detmold  
Germany

[www.weidmueller.com](http://www.weidmueller.com)

## Rysunki

### Zdjęcie produktu



### Zdjęcie produktu



### Rysunek wymiarowy

