

SAIE-M12S-PB-0.5U HW**Weidmüller Interface GmbH & Co. KG**

Klingenbergstraße 26

D-32758 Detmold

Germany

www.weidmueller.com

Do złącza po stronie urządzenia w strefie okablowania czujników/urządzeń wykonawczych potrzebne są różne łączniki wtykowe do wbudowania. Są one dostępne w wariantach M12, M8 i oczywiście także M5.

Ogólne dane zamówieniowe

Wersja	Wtyk montażowy, M12, PG 9, Liczba biegunów: 2, 0.5 m
Nr zam.	1279490050
Typ	SAIE-M12S-PB-0.5U HW
GTIN (EAN)	4050118076400
Ilość	1 Szt.

SAIE-M12S-PB-0.5U HW

Weidmüller Interface GmbH & Co. KG

Klingenbergstraße 26

D-32758 Detmold

Germany

www.weidmueller.com

Dane techniczne

Wymiary i ciężary

Masa netto	46 g
------------	------

Dane techniczne adaptowalnych złączy wtykowych

Cykle wpinania	≥ 500	Dławnice kablowe	PG 9
Liczba biegunów	2	Podstawowy materiał obudowy	odlew ciśnieniowy cynkowy, niklowany
Powierzchnia styku	pozlacany	Przekrój przyłącza przewodu, maks.	0,25 mm ²
Prąd znamionowy	4 A	Rodzaj przyłącza	złącze męskie
Stopień ochrony	IP68	Stopień zanieczyszczenia	3
Zakres temperatury obudowy	-20 - +60 °C	kodowanie	Kodowanie B
napięcie znamionowe	250 V		

Specyfikacje techniczne kabla

Długość kabla	0,5 m	Funkcja PE	Nie
Liczba biegunów	2	Przekrój rdzenia AWG	AWG 24
Przekrój żyły	0,25 mm ²	kolor płaszcza	fioletowy (podobny RAL 4001)

Klasyfikacje

ETIM 6.0	EC002635	ETIM 7.0	EC003570
ETIM 8.0	EC003570	ETIM 9.0	EC003570
ECLASS 9.0	27-44-01-03	ECLASS 9.1	27-44-01-03
ECLASS 10.0	27-44-01-03	ECLASS 11.0	27-44-01-03
ECLASS 12.0	27-44-01-03	ECLASS 13.0	27-44-01-03

Zgodność produktu z wymogami środowiska naturalnego

REACH SVHC	Lead 7439-92-1
SCIP	e8d8af70-4c85-4483-bc8c-9bc5b598e2a9

Dopuszczenia

ROHS	Zgodny
------	--------

Pobieranie

Katalogi	Catalogues in PDF-format
Broszury	FL FIELDWIRING EN FL FIELDWIRING EN

SAIE-M12S-PB-0.5U HW

Weidmüller Interface GmbH & Co. KG

Klingenbergstraße 26

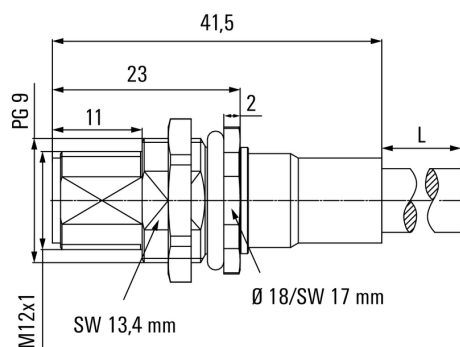
D-32758 Detmold

Germany

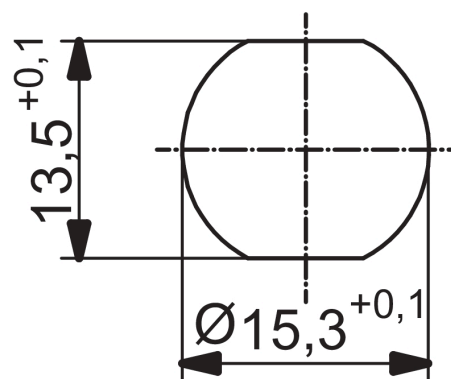
www.weidmueller.com

Rysunki

Rysunek wymiarowy



Rysunek szczegółowy



Schemat połączeń

