

**SAIE-M12B-PB-2.0U HW****Weidmüller Interface GmbH & Co. KG**

Klingenbergstraße 26

D-32758 Detmold

Germany

[www.weidmueller.com](http://www.weidmueller.com)

Do złącza po stronie urządzenia w strefie okablowania czujników/urządzeń wykonawczych potrzebne są różne łączniki wtykowe do wbudowania. Są one dostępne w wariantach M12, M8 i oczywiście także M5.

**Ogólne dane zamówieniowe**

Wykonanie	Wtyk montażowy, M12, PG 9, Liczba biegunów: 2, 2 m
Nr zam.	<a href="#">1279480200</a>
Typ	SAIE-M12B-PB-2.0U HW
GTIN (EAN)	4050118071092
Ilość	1 Szt.

## SAIE-M12B-PB-2.0U HW

Weidmüller Interface GmbH &amp; Co. KG

Klingenbergstraße 26

D-32758 Detmold

Germany

www.weidmueller.com

## Dane techniczne

## Wymiary i ciężary

Masa netto	142 g
------------	-------

## Dane techniczne adaptowalnych złączy wtykowych

Cykle wpinania	≥ 500	Dławnice kablowe	PG 9
Liczba biegunów	2	Podstawowy materiał obudowy	odlew ciśnieniowy cynkowy, niklowany
Powierzchnia styku	pozlacany	Przekrój przyłącza przewodu, maks.	0,25 mm <sup>2</sup>
Prąd znamionowy	4 A	Rodzaj przyłącza	złącze żeńskie
Stopień ochrony	IP68	Stopień zanieczyszczenia	3
Zakres temperatury obudowy	-20 - +60 °C	kodowanie	Kodowanie B
napięcie znamionowe	250 V		

## Specyfikacje techniczne kabla

Długość kabla	2 m	Funkcja PE	Nie
Liczba biegunów	2	Przekrój żyły	0,25 mm <sup>2</sup>
kolor płaszcza	fioletowy (podobny RAL 4001)		

## Klasyfikacje

ETIM 6.0	EC002635	ETIM 7.0	EC003570
ETIM 8.0	EC003570	ETIM 9.0	EC003570
ECLASS 9.0	27-44-01-03	ECLASS 9.1	27-44-01-03
ECLASS 10.0	27-44-01-03	ECLASS 11.0	27-44-01-03
ECLASS 12.0	27-44-01-03	ECLASS 13.0	27-44-01-03

## Zgodność produktu z wymogami środowiska naturalnego

REACH SVHC	Lead 7439-92-1
SCIP	ebf89fc8-a87f-4691-b87a-dfb9921774b4

## Dopuszczenia

ROHS	Zgodny
------	--------

## Pobieranie

Katalogi	<a href="#">Catalogues in PDF-format</a>
Broszury	<a href="#">FL FIELDWIRING EN</a> <a href="#">FL FIELDWIRING EN</a>

## SAIE-M12B-PB-2.0U HW

**Weidmüller Interface GmbH & Co. KG**

Klingenbergstraße 26

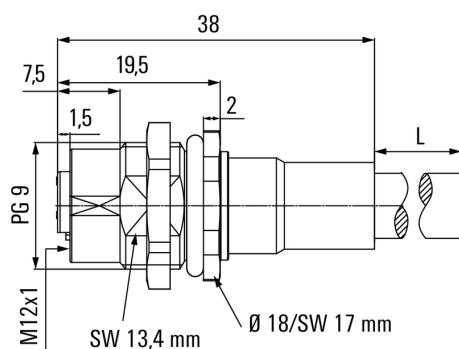
D-32758 Detmold

Germany

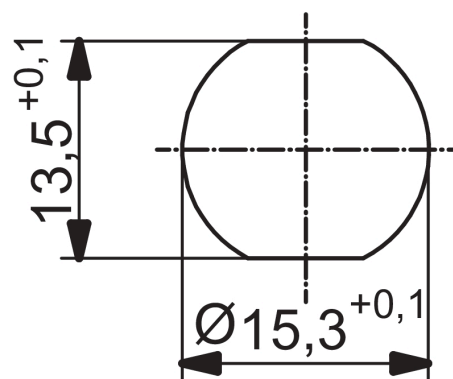
[www.weidmueller.com](http://www.weidmueller.com)

## Rysunki

### Rysunek wymiarowy



### Rysunek szczegółowy



### Schemat połączeń

