

SFX 10/60 S MC NE BL

Weidmüller Interface GmbH & Co. KG

Klingenbergstraße 26

D-32758 Detmold

Germany

www.weidmueller.com



Podobny do przedstawionego na ilustracji

Bezhalogenowe oznaczniki SlimFix X do przewodów i kabli mają konstrukcję zajmującą niewiele miejsca. Oznaczniki można mocować nawet po zainstalowaniu przewodów. SlimFix to uznany i uznany oznacznik do zastosowań w inżynierii ruchu. Narzędzie SF pozwala na łatwe instalowanie nawet małych oznaczników.

- Materiał nie zawierający fluorowców
- Certyfikowane oznaczniki do zastosowań inżynierii ruchu, itp.
- W przypadku przewodów o przekroju powyżej 16,0 mm² do mocowania trzeba stosować opaski kablowe.
- Znaczniki w sprawdzonym formacie MultiCard.

Do nadruku na zamówienie: Prosimy o przesłanie pliku z oprogramowaniem etykietującym M-Print PRO lub M-Print PRO Online (bez instalacji) zgodnie z naszymi specyfikacjami etykietowania.



Ogólne dane zamówieniowe

Wersja	SlimFix X, Znaczniki kabli i przewodów, 7 - 40 mm, 60 x 13.62 mm, niebieski
Nr zam.	1248840000
Typ	SFX 10/60 S MC NE BL
GTIN (EAN)	4050118039214
Ilość	50 Szt.
Produkt alternatywny	1248750000
Kompatybilna drukarka	2715590000 2438520000 2438510000

SFX 10/60 S MC NE BL

Weidmüller Interface GmbH & Co. KG

Klingenbergstraße 26

D-32758 Detmold

Germany

www.weidmueller.com

Dane techniczne

Wymiary i masa

Głębokość	1 mm	Głębokość (cale)	0,039 inch
Wysokość	60 mm	Wysokość (cale)	2,362 inch
Szerokość	13,62 mm	Szerokość (cale)	0,536 inch
Masa netto	2,28 g		

Temperatury

Zakres temperatury stosowania	-40...100 °C
-------------------------------	--------------

Dane ogólne

Kolor materiału wg kodu rezystancji	6
Barwny	niebieski
Halogenki	Nie
Klasa palności wg UL 94	V-2
Liczba oznaczników w kombinacji	1 MultiCard = Znaczniki kabli i przewodów
Liczba oznaczników w opakowaniu	forma dostawy MultiCard
Szerokość	13,62 mm
Wielkość pola opisowego	60 x 9.5 mm
Wykonanie	Mocowanie opaskami kablowymi
Zakres temperatury stosowania	-40...100 °C
Zalecane branże	Transport, Maszyny
tworzywo	poliamid 66
zakres temperatur roboczych, maks.	100 °C
zakres temperatur roboczych, min.	-40 °C

Markery przewodów i kabli

Halogenki	Nie	Przekrój przyłącza przewodu	16 - 500 mm ²
Przekrój przyłącza przewodu, maks.	500 mm ²	Przekrój przyłącza przewodu, min.	16 mm ²
Zewnętrzna średnica przewodu	7 - 40 mm	Zewnętrzna średnica przewodu, maks.	40 mm
Zewnętrzna średnica przewodu, min.	7 mm		

Klasyfikacje

ETIM 6.0	EC001530	ETIM 7.0	EC001530
ETIM 8.0	EC001530	ETIM 9.0	EC001530
ECLASS 9.0	27-40-04-01	ECLASS 9.1	27-40-04-01
ECLASS 10.0	27-40-04-01	ECLASS 11.0	27-28-11-02
ECLASS 12.0	27-28-11-02	ECLASS 13.0	27-28-11-02

Zgodność produktu z wymogami środowiska naturalnego

REACH SVHC	/
Status zgodności z dyrektywą RoHS	Zgodne, bez wyłączenia

Dopuszczenia

ROHS	Zgodny
------	--------

SFX 10/60 S MC NE BL

Weidmüller Interface GmbH & Co. KG

Klingenbergstraße 26

D-32758 Detmold

Germany

www.weidmueller.com

Dane techniczne

Pobieranie

Dane projektowe	CAD data – STEP
Dane projektowe	Zuken E3.S
Powiadomienie o zmianie produktu	MultiCard Material modification MultiCard Material Modifikation
Katalogi	Catalogues in PDF-format

SFX 10/60 S MC NE BL

Weidmüller Interface GmbH & Co. KG

Klingenbergstraße 26

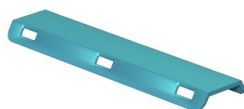
D-32758 Detmold

Germany

www.weidmueller.com

Rysunki

Przykład zastosowania



Podobny do przedstawionego na ilustracji

