

## SFX 9/40 S MC NE GE

Weidmüller Interface GmbH &amp; Co. KG

Klingenbergstraße 26

D-32758 Detmold

Germany

www.weidmueller.com



Podobny do przedstawionego na ilustracji

Bezhalogenowe oznaczniki SlimFix X do przewodów i kabli mają konstrukcję zajmującą niewiele miejsca. Oznaczniki można mocować nawet po zainstalowaniu przewodów. SlimFix to uznany i uznany oznacznik do zastosowań w inżynierii ruchu. Narzędzie SF pozwala na łatwe instalowanie nawet małych oznaczników.

- Materiał nie zawierający fluorowców
- Certyfikowane oznaczniki do zastosowań inżynierii ruchu, itp.
- W przypadku przewodów o przekroju powyżej 16,0 mm<sup>2</sup> do mocowania trzeba stosować opaski kablowe.
- Znaczniki w sprawdzonym formacie MultiCard.

**Do nadruku na zamówienie:** Prosimy o przesłanie pliku z oprogramowaniem etykietującym M-Print PRO lub M-Print PRO Online (bez instalacji) zgodnie z naszymi specyfikacjami etykietowania.



## Ogólne dane zamówieniowe

Wykonanie	SlimFix X, Znaczniki kabli i przewodów, 7 - 40 mm, 40 x 13.62 mm, żółty
Nr zam.	<a href="#">1248770000</a>
Typ	SFX 9/40 S MC NE GE
GTIN (EAN)	4050118039023
Ilość	80 Szt.
Kompatybilna drukarka	<a href="#">2715590000</a> <a href="#">2438520000</a> <a href="#">2438510000</a>

## SFX 9/40 S MC NE GE

Weidmüller Interface GmbH &amp; Co. KG

Klingenbergstraße 26

D-32758 Detmold

Germany

www.weidmueller.com

## Dane techniczne

## Wymiary i masa

Głębokość	1 mm	Głębokość (cale)	0,039 inch
Wysokość	40 mm	Wysokość (cale)	1,575 inch
Szerokość	13,62 mm	Szerokość (cale)	0,536 inch
Masa netto	1,51 g		

## Temperatury

Zakres temperatury stosowania	-40...100 °C
-------------------------------	--------------

## Dane ogólne

Kolor materiału wg kodu rezystancji	4
Barwny	żółty
Halogenki	Nie
Klasa palności wg UL 94	V-2
Liczba oznaczników w kombinacji	1 MultiCard = Znaczniki kabli i przewodów
Liczba oznaczników w opakowaniu	forma dostawy MultiCard
Szerokość	13,62 mm
Wielkość pola opisowego	40 x 8.5 mm
Wykonanie	Mocowanie opaskami kablowymi
Zakres temperatury stosowania	-40...100 °C
Zalecane branże	Transport, Maszyny
tworzywo	poliamid 66
zakres temperatur roboczych, maks.	100 °C
zakres temperatur roboczych, min.	-40 °C

## Markery przewodów i kabli

Halogenki	Nie	Przekrój przyłącza przewodu	16 - 500 mm <sup>2</sup>
Przekrój przyłącza przewodu, maks.	500 mm <sup>2</sup>	Przekrój przyłącza przewodu, min.	16 mm <sup>2</sup>
Zewnętrzna średnica przewodu	7 - 40 mm	Zewnętrzna średnica przewodu, maks.	40 mm
Zewnętrzna średnica przewodu, min.	7 mm		

## Klasyfikacje

ETIM 6.0	EC001530	ETIM 7.0	EC001530
ETIM 8.0	EC001530	ETIM 9.0	EC001530
ECLASS 9.0	27-40-04-01	ECLASS 9.1	27-40-04-01
ECLASS 10.0	27-40-04-01	ECLASS 11.0	27-28-11-02
ECLASS 12.0	27-28-11-02	ECLASS 13.0	27-28-11-02

## Zgodność produktu z wymogami środowiska naturalnego

REACH SVHC	/
------------	---

## Dopuszczenia

ROHS	Zgodny
------	--------

## SFX 9/40 S MC NE GE

**Weidmüller Interface GmbH & Co. KG**

Klingenbergstraße 26

D-32758 Detmold

Germany

[www.weidmueller.com](http://www.weidmueller.com)

## Dane techniczne

### Pobieranie

Dane projektowe	<a href="#">CAD data – STEP</a>
Dane projektowe	<a href="#">Zuken E3.S</a>
Powiadomienie o zmianie produktu	<a href="#">MultiCard Material modification</a> <a href="#">MultiCard Material Modifikation</a>
Katalogi	<a href="#">Catalogues in PDF-format</a>

## SFX 9/40 S MC NE GE

**Weidmüller Interface GmbH & Co. KG**

Klingenbergstraße 26

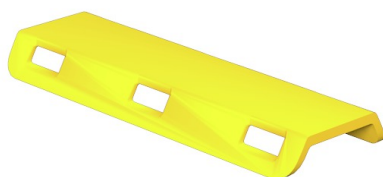
D-32758 Detmold

Germany

[www.weidmueller.com](http://www.weidmueller.com)

## Rysunki

### Przykład zastosowania



Podobny do przedstawionego na ilustracji

