

IE-C6FP8LD0100M40V40-D**Weidmüller Interface GmbH & Co. KG**

Klingenbergstraße 26

D-32758 Detmold

Germany

www.weidmueller.com

Konfekcjonowane przewody IE, Patchkabel CabinetLine,
kat.6, LSZH, szare, jednostronnie kątowe 90°

Ogólne dane zamówieniowe

Wersja	Kabel Patch, RJ45 IP 20, RJ45 IP 20, Zakrzywiony 90°, <20 m: Cat.6A / >20 m Class EA (ISO/IEC 11801 2010), LSZH, 10 m
Nr zam.	1248280100
Typ	IE-C6FP8LD0100M40V40-D
GTIN (EAN)	4050118044812
Ilość	1 Szt.

IE-C6FP8LD0100M40V40-D

Weidmüller Interface GmbH & Co. KG

Klingenbergstraße 26

D-32758 Detmold

Germany

www.weidmueller.com

Dane techniczne

Wymiary i masa

Długość	10 m	Długość (cale)	393,701 inch
Masa netto	383 g		

Temperatury

Temperatura magazynowania	-20 °C...60 °C	Temperatura eksploatacyjna	-20 °C...60 °C
Temperatura układania	0 °C...50 °C		

Normy

Norma dot. łączników wtykowych	IEC 60603-7-51		
--------------------------------	----------------	--	--

Standardy ogólne

Komunikacyjne instalacje kablowe zależne od aplikacji	ANSI / TIA / EIA-568-B.2-10, ISO / IEC 11801:2002, EN50173-1:2007	Norma dot. łączników wtykowych	IEC 60603-7-51
Nr certyfikatu (cULus)	E316369		

Właściwości elektryczne

Obciążalność przy temp. 50°C	1 A	PoE / PoE+	zgodnie z IEEE 802.3at
------------------------------	-----	------------	------------------------

Budowa kabla

Ekran łącznie	Oplot ekranujący z drutów miedzianych	Ekranowanie	S/FTP
Ekranowanie pary żył	Folia aluminiowa	Przekrycie oplotu ekranującego	60 %
Przekrój	4*2*AWG 27/7 - 4*2*0,1 mm ²	Przewody plecione	7
Sekwencja kolorów żył - pary żył	biało-niebieski / biało-pomarańczowy / biało-zielony / biało-brązowy	Usytuowanie żył	skręcona para
izolacja	PE	kolor płaszcz	szary
liczba żył	8	tworzywo płaszcz	LSZH
Średnica izolacji	1,04 mm	Średnica płaszcz, maks.	5,9 mm
Średnica płaszcz, min.	5,5 mm		

Wtyczka

Wtyk po lewej	RJ45, IP20, styk męski, prosty, tworzywo sztuczne, ekranowane	Wtyk po prawej	RJ45, IP20, male contact, angled 90°, plug, Plastic, shielded
---------------	---	----------------	---

Własności kabli elektrycznych

Impedancja falowa	100 ± 15 Ω przy 1-100 MHz	Kategoria	<20 m: Cat.6A / >20 m Class EA (ISO/IEC 11801 2010)
Klasa separacji zgodnie z EN 50174-2	d	Napięcie probiercze: przewód-przewód-ekran	2,5 kV / DC przez 2 s
Napięcie robocze (wg UL)	30 V AC / 42,4 V DC	Pojemność przy 1 kHz	46 nF/km
Rezystancja sprzężenia przy 10 MHz / m	5 mΩ	Rozrzut opóźnienia	2,5 ns/100m
Różnica rezystancji	5 %	Szybkość przesyłania danych	10 Gb/s
Tłumienie sprzężenia do 1000 MHz	80 dB	napięcie robocze	50 V DC

IE-C6FP8LD0100M40V40-D

Weidmüller Interface GmbH & Co. KG

Klingenbergstraße 26

D-32758 Detmold

Germany

www.weidmueller.com

Dane techniczne

Własności mechaniczne i materiałowe kabli

Barwny	szary	Halogenki	bezhalogenowe, zgodnie z IEC 60754-2
Promień gięcia, min., jednorazowy		odporność na rozprzestrzenianie się płomienia	zgodnie z wymaganiami IEC 60332-2-2, zgodnie z wymaganiami IEC 60332-1-2, in accordance with IEC 60332-3-24, in accordance with UL 2556 (FT1)
	4 x średnica kabla		

wtyki lewe

Wtyk po lewej	RJ45, IP20, styk męski, prosty, wtyk, Tworzywo sztuczne, Ekranowane
---------------	---

wtyki prawe

Wtyk po prawej	RJ45, IP20, male contact, angled 90°, plug, Plastic, shielded
----------------	---

Klasyfikacje

ETIM 6.0	EC002599	ETIM 7.0	EC002599
ETIM 8.0	EC002599	ETIM 9.0	EC002599
ECLASS 9.0	27-06-03-08	ECLASS 9.1	27-06-03-08
ECLASS 10.0	27-06-03-08	ECLASS 11.0	27-06-03-08
ECLASS 12.0	27-06-03-08	ECLASS 13.0	27-06-03-08
ECLASS 14.0	27-06-03-08		

Zgodność produktu z wymogami środowiska naturalnego

REACH SVHC	/
Status zgodności z dyrektywą RoHS	Zgodne, bez wyłączenia

Dopuszczenia

Dopuszczenia



ROHS	Zgodny
UL File Number Search	Witryna UL
Nr certyfikatu (cULus)	E316369

IE-C6FP8LD0100M40V40-D**Weidmüller Interface GmbH & Co. KG**

Klingenbergstraße 26

D-32758 Detmold

Germany

www.weidmueller.com**Dane techniczne****Pobieranie**

Dopuszczenie/Certyfikat/Deklaracja zgodności	ISO/IEC EN and TIA/EIA Screened Class EA Category 6A, 2 connector channel DUXR.E316369 Control - CC-Link Patchcord Certificate Field - CC-Link Patchcord Certificate TSN - CC-Link Patchcord Certificate
Dane projektowe	CAD data – STEP
Powiadomienie o zmianie produktu	PCN-PB47-20180213-00-A_EN PCN-PB47-20180213-00-A_DE Technische Änderung zu der Cabinet Line (RJ45 CAT.6A Patchkabel LSZH) Technical change to RJ45 CabinetLine (RJ45 CAT.6A Patchcable LSZH)
Dokumentacja użytkownika	MAN IE GUIDE DE MAN IE GUIDE EN
Katalogi	Catalogues in PDF-format
Broszury	FL FIELDWIRING EN PI PROFINET CABLING EN PI PROFINET CABLING EN

IE-C6FP8LD0100M40V40-D**Weidmüller Interface GmbH & Co. KG**

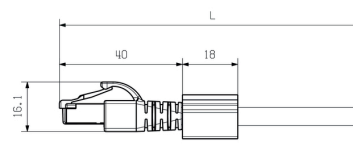
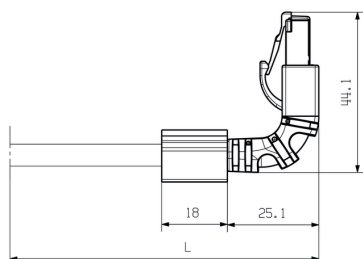
Klingenbergstraße 26

D-32758 Detmold

Germany

www.weidmueller.com**Rysunki****Okablowanie**

RJ45	1	white (orange)	1	RJ45
	2	orange	2	
	3	white (green)	3	
	4	blue	4	
	5	white (blue)	5	
	6	green	6	
	7	white (brown)	7	
	8	brown	8	

Rysunek wymiarowy**Rysunek wymiarowy**

IE-C6FP8LD0100M40V40-D

Weidmüller Interface GmbH & Co. KG

Klingenbergstraße 26

D-32758 Detmold

Germany

www.weidmueller.com

Akcesoria

neutralna



TM-I jest uznanym i certyfikowanym oznacznikiem do zastosowań inżynierii ruchu. Oferta obejmuje różne długości znaczników, umożliwiając wykonywanie indywidualnych etykiet z długimi ciągami znaków. Łatwe oddzielanie i montaż dzięki polu oznaczenia projektu. Wcześniejszy montaż tulejek oraz późniejsze wkładanie znaczników zapewnia doskonałą uniwersalność. Specjalny kontur TM-I ułatwia wyposażanie oraz zapewnia mocne osadzenie. Są kompatybilne z licznymi, dostępnymi w handlu tulejami. Dzięki formatowi MultiCard można szybko i wygodnie drukować szyldy przy użyciu drukarki PrintJet CONNECT, plotera lub flamastra STI.

- Łatwe oddzielanie i montaż dzięki polu oznaczenia projektu.
- Uznany i certyfikowany oznacznik do zastosowań inżynierii ruchu
- Wcześniejszy montaż tulejek oraz późniejsze wkładanie znaczników zapewnia doskonałą uniwersalność.
- Nie nadaje się do opisywania atramentem P-Ink lub flamastrem STI na tulejach CLI T.

Do nadruku na zamówienie: Prosimy o przesłanie pliku z oprogramowaniem etykietującym M-Print PRO lub M-Print PRO Online (bez instalacji) zgodnie z naszymi specyfikacjami etykietowania.

Ogólne dane zamówieniowe

Typ	TM-I 18 MC NE WS	Wersja
Nr zam.	1718431044	TM-I, Oznaczniki wkładane, 18 x 4 mm, biały
GTIN (EAN)	4008190349011	
Ilość	320 Szt.	

IE-C6FP8LD0100M40V40-D

Weidmüller Interface GmbH & Co. KG

Klingenbergstraße 26

D-32758 Detmold

Germany

www.weidmueller.com

Akcesoria

neutralna



TM-I jest uznanym i certyfikowanym oznaczniakiem do zastosowań inżynierii ruchu. Oferta obejmuje różne długości znaczników, umożliwiającą wykonywanie indywidualnych etykiet z długimi ciągami znaków. Łatwe oddzielanie i montaż dzięki polu oznaczenia projektu. Wcześniejszy montaż tulejek oraz późniejsze wkładanie znaczników zapewnia doskonałą uniwersalność. Specjalny kontur TM-I ułatwia wyposażanie oraz zapewnia mocne osadzenie. Są kompatybilne z licznymi, dostępnymi w handlu tulejami. Dzięki formatowi MultiCard można szybko i wygodnie drukować szyldy przy użyciu drukarki PrintJet CONNECT, plotera lub flamastra STI.

- Łatwe oddzielanie i montaż dzięki polu oznaczenia projektu.
- Uznany i certyfikowany oznaczniak do zastosowań inżynierii ruchu
- Wcześniejszy montaż tulejek oraz późniejsze wkładanie znaczników zapewnia doskonałą uniwersalność.
- Nie nadaje się do opisywania atramentem P-Ink lub flamastrem STI na tulejach CLI T.

Do nadruku na zamówienie: Prosimy o przesłanie pliku z oprogramowaniem etykietującym M-Print PRO lub M-Print PRO Online (bez instalacji) zgodnie z naszymi specyfikacjami etykietowania.

Ogólne dane zamówieniowe

Typ	TM-I 12 MC NE WS	Wersja
Nr zam.	1718411044	TM-I, Oznaczniki wkładane, 12 x 4 mm, biały
GTIN (EAN)	4008190348977	
Ilość	320 Szt.	