

**IE-C6FP8LD0012M40V40-D****Weidmüller Interface GmbH & Co. KG**

Klingenbergstraße 26

D-32758 Detmold

Germany

[www.weidmueller.com](http://www.weidmueller.com)

Konfekcjonowane przewody IE, Patchkabel CabinetLine,  
kat.6, LSZH, szare, jednostronnie kątowe 90°

**Ogólne dane zamówieniowe**

Wersja	Kabel Patch, RJ45 IP 20, RJ45 IP 20, Zakrzywiony 90°, <20 m: Cat.6A / >20 m Class EA (ISO/IEC 11801 2010), LSZH, 1.2 m
Nr zam.	<a href="#">1248280012</a>
Typ	IE-C6FP8LD0012M40V40-D
GTIN (EAN)	4050118044713
Ilość	1 Szt.

Data sporządzenia 2 października 2024 14:45:18 CEST

Aktualizacja katalogu 28.09.2024 / Zmiany techniczne zastrzeżone

## IE-C6FP8LD0012M40V40-D

Weidmüller Interface GmbH &amp; Co. KG

Klingenbergstraße 26

D-32758 Detmold

Germany

www.weidmueller.com

## Dane techniczne

## Wymiary i masa

Długość	1,2 m	Długość (cale)	47,244 inch
Masa netto	63 g		

## Temperatury

Temperatura magazynowania	-20 °C...60 °C	Temperatura eksploatacyjna	-20 °C...60 °C
Temperatura układania	0 °C...50 °C		

## Normy

Norma dot. łączników wtykowych	IEC 60603-7-5.1
--------------------------------	-----------------

## Standardy ogólne

Komunikacyjne instalacje kablowe zależne od aplikacji	ANSI / TIA / EIA-568-B.2-10, ISO / IEC 11801:2002, EN50173-1:2007	Norma dot. łączników wtykowych	IEC 60603-7-5.1
Nr certyfikatu (cULus)	E316369		

## Właściwości elektryczne

Obciążalność przy temp. 50°C	1 A	PoE / PoE+	zgodnie z IEEE 802.3at
------------------------------	-----	------------	------------------------

## Budowa kabla

Ekran łącznie	Oplot ekranujący z drutów miedzianych	Ekranowanie	S/FTP
Ekranowanie pary żył	Folia aluminiowa	Przekrycie oplotu ekranującego	60 %
Przekrój	4*2*AWG 27/7 - 4*2*0,1 mm <sup>2</sup>	Przewody plecione	7
Sekwencja kolorów żył - pary żył	biało-niebieski / biało-pomarańczowy / biało-zielony / biało-brązowy	Usytuowanie żył	skręcona para
izolacja	PE	kolor płaszcz	szary
liczba żył	8	tworzywo płaszcz	LSZH
Średnica izolacji	1,04 mm	Średnica płaszcz, maks.	5,9 mm
Średnica płaszcz, min.	5,5 mm		

## Wtyczka

Wtyk po lewej	RJ45, IP20, styk męski, prosty, tworzywo sztuczne, ekranowane	Wtyk po prawej	RJ45, IP20, male contact, angled 90°, plug, Plastic, shielded
---------------	---	----------------	---

## Własności kabli elektrycznych

Impedancja falowa	100 ± 15 Ω przy 1-100 MHz	Kategoria	<20 m: Cat.6A / >20 m Class EA (ISO/IEC 11801 2010)
Klasa separacji zgodnie z EN 50174-2	d	Napięcie probiercze: przewód-przewód-ekran	2,5 kV / DC przez 2 s
Napięcie robocze (wg UL)	30 V AC / 42.4 V DC	Pojemność przy 1 kHz	46 nF/km
Rezystancja sprzężenia przy 10 MHz / m	5 mΩ	Rozrzut opóźnienia	2,5 ns/100m
Różnica rezystancji	5 %	Szybkość przesyłania danych	10 Gb/s
Tłumienie sprzężenia do 1000 MHz	80 dB	napięcie robocze	50 V DC

Data sporządzenia 2 października 2024 14:45:18 CEST

Aktualizacja katalogu 28.09.2024 / Zmiany techniczne zastrzeżone

## IE-C6FP8LD0012M40V40-D

Weidmüller Interface GmbH &amp; Co. KG

Klingenbergstraße 26

D-32758 Detmold

Germany

www.weidmueller.com

## Dane techniczne

## Własności mechaniczne i materiałowe kabli

Barwny	szary	Halogenki	bezhalogenowe, zgodnie z IEC 60754-2
Promień gięcia, min., jednorazowy		odporność na rozprzestrzenianie się płomienia	zgodnie z wymaganiami IEC 60332-2-2, zgodnie z wymaganiami IEC 60332-1-2, in accordance with IEC 60332-3-24, in accordance with UL 2556 (FT1)
	4 x średnica kabla		

## wtyki lewe

Wtyk po lewej	RJ45, IP20, styk męski, prosty, wtyk, Tworzywo sztuczne, Ekranowane
---------------	---

## wtyki prawe

Wtyk po prawej	RJ45, IP20, male contact, angled 90°, plug, Plastic, shielded
----------------	---

## Klasyfikacje

ETIM 6.0	EC002599	ETIM 7.0	EC002599
ETIM 8.0	EC002599	ETIM 9.0	EC002599
ECLASS 9.0	27-06-03-08	ECLASS 9.1	27-06-03-08
ECLASS 10.0	27-06-03-08	ECLASS 11.0	27-06-03-08
ECLASS 12.0	27-06-03-08	ECLASS 13.0	27-06-03-08
ECLASS 14.0	27-06-03-08		

## Zgodność produktu z wymogami środowiska naturalnego

REACH SVHC	/
Status zgodności z dyrektywą RoHS	Zgodne, bez wyłączenia

## Dopuszczenia

Dopuszczenia



ROHS	Zgodny
UL File Number Search	Witryna UL
Nr certyfikatu (cULus)	E316369

**IE-C6FP8LD0012M40V40-D****Weidmüller Interface GmbH & Co. KG**

Klingenbergstraße 26

D-32758 Detmold

Germany

[www.weidmueller.com](http://www.weidmueller.com)**Dane techniczne****Pobieranie**

Dopuszczenie/Certyfikat/Deklaracja zgodności	<a href="#">ISO/IEC EN and TIA/EIA Screened Class EA Category 6A, 2 connector channel DUXR.E316369</a> <a href="#">Control - CC-Link Patchcord Certificate</a> <a href="#">Field - CC-Link Patchcord Certificate</a> <a href="#">TSN - CC-Link Patchcord Certificate</a>
Dane projektowe	<a href="#">CAD data – STEP</a>
Powiadomienie o zmianie produktu	<a href="#">PCN-PB47-20180213-00-A_EN</a> <a href="#">PCN-PB47-20180213-00-A_DE</a> <a href="#">Technische Änderung zu der Cabinet Line (RJ45 CAT.6A Patchkabel LSZH)</a> <a href="#">Technical change to RJ45 CabinetLine (RJ45 CAT.6A Patchcable LSZH)</a>
Dokumentacja użytkownika	<a href="#">MAN IE GUIDE DE</a> <a href="#">MAN IE GUIDE EN</a>
Katalogi	<a href="#">Catalogues in PDF-format</a>
Broszury	<a href="#">FL FIELDWIRING EN</a> <a href="#">PI PROFINET CABLING EN</a> <a href="#">PI PROFINET CABLING EN</a>

**IE-C6FP8LD0012M40V40-D****Weidmüller Interface GmbH & Co. KG**

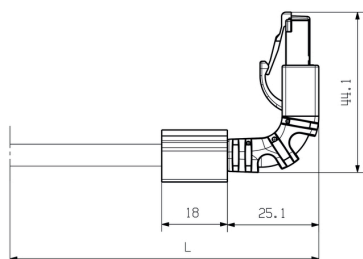
Klingenbergstraße 26

D-32758 Detmold

Germany

[www.weidmueller.com](http://www.weidmueller.com)**Rysunki****Okablowanie**

RJ45	1	white (orange)	1	RJ45
	2	orange	2	
	3	white (green)	3	
	4	blue	4	
	5	white (blue)	5	
	6	green	6	
	7	white (brown)	7	
	8	brown	8	

**Rysunek wymiarowy****Rysunek wymiarowy**

IE-C6FP8LD0012M40V40-D

Weidmüller Interface GmbH &amp; Co. KG

Klingenbergstraße 26

D-32758 Detmold

Germany

www.weidmueller.com

## Akcesoria

## neutralna



TM-I jest uznanym i certyfikowanym oznaczniakiem do zastosowań inżynierii ruchu. Oferta obejmuje różne długości znaczników, umożliwiając wykonywanie indywidualnych etykiet z długimi ciągami znaków. Łatwe oddzielanie i montaż dzięki polu oznaczenia projektu. Wcześniejszy montaż tulejek oraz późniejsze wkładanie znaczników zapewnia doskonałą uniwersalność. Specjalny kontur TM-I ułatwia wyposażanie oraz zapewnia mocne osadzenie. Są kompatybilne z licznymi, dostępnymi w handlu tulejami. Dzięki formatowi MultiCard można szybko i wygodnie drukować szyldy przy użyciu drukarki PrintJet CONNECT, plotera lub flamastra STI.

- Łatwe oddzielanie i montaż dzięki polu oznaczenia projektu.
- Uznany i certyfikowany oznaczniak do zastosowań inżynierii ruchu
- Wcześniejszy montaż tulejek oraz późniejsze wkładanie znaczników zapewnia doskonałą uniwersalność.
- Nie nadaje się do opisywania atramentem P-Ink lub flamastrem STI na tulejach CLI T.

**Do nadruku na zamówienie:** Prosimy o przesłanie pliku z oprogramowaniem etykietującym M-Print PRO lub M-Print PRO Online (bez instalacji) zgodnie z naszymi specyfikacjami etykietowania.

## Ogólne dane zamówieniowe

Typ	TM-I 12 MC NE WS	Wersja
Nr zam.	<a href="#">1718411044</a>	TM-I, Oznaczniki wkładane, 12 x 4 mm, biały
GTIN (EAN)	4008190348977	
Ilość	320 Szt.	

IE-C6FP8LD0012M40V40-D

Weidmüller Interface GmbH &amp; Co. KG

Klingenbergstraße 26

D-32758 Detmold

Germany

www.weidmueller.com

## Akcesoria

## neutralna



TM-I jest uznanym i certyfikowanym oznaczniakiem do zastosowań inżynierii ruchu. Oferta obejmuje różne długości znaczników, umożliwiając wykonywanie indywidualnych etykiet z długimi ciągami znaków. Łatwe oddzielanie i montaż dzięki polu oznaczenia projektu. Wcześniejszy montaż tulejek oraz późniejsze wkładanie znaczników zapewnia doskonałą uniwersalność. Specjalny kontur TM-I ułatwia wyposażanie oraz zapewnia mocne osadzenie. Są kompatybilne z licznymi, dostępnymi w handlu tulejami. Dzięki formatowi MultiCard można szybko i wygodnie drukować szyldy przy użyciu drukarki PrintJet CONNECT, plotera lub flamastra STI.

- Łatwe oddzielanie i montaż dzięki polu oznaczenia projektu.
- Uznany i certyfikowany oznaczniak do zastosowań inżynierii ruchu
- Wcześniejszy montaż tulejek oraz późniejsze wkładanie znaczników zapewnia doskonałą uniwersalność.
- Nie nadaje się do opisywania atramentem P-Ink lub flamastrem STI na tulejach CLI T.

**Do nadruku na zamówienie:** Prosimy o przesłanie pliku z oprogramowaniem etykietującym M-Print PRO lub M-Print PRO Online (bez instalacji) zgodnie z naszymi specyfikacjami etykietowania.

## Ogólne dane zamówieniowe

Typ	TM-I 18 MC NE WS	Wersja
Nr zam.	<a href="#">1718431044</a>	TM-I, Oznaczniki wkładane, 18 x 4 mm, biały
GTIN (EAN)	4008190349011	
Ilość	320 Szt.	