

CH20M BUS-ADP TS 35/750

Weidmüller Interface GmbH & Co. KG

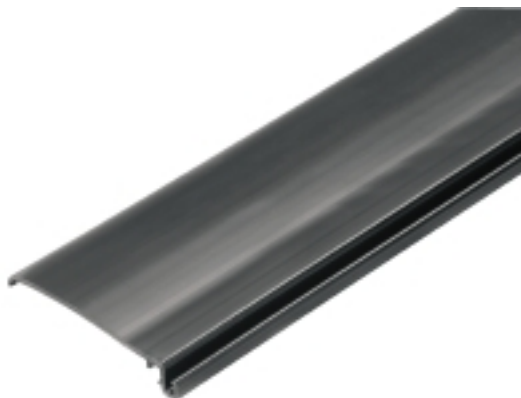
Klingenbergstraße 26

D-32758 Detmold

Germany

www.weidmueller.com

Zdjęcie produktu

**Ogólnie znana magistrala szyn nośnych do modularnego systemu obudów elektronicznych.**

Przy zasilaniu, łączeniu i dystrybucji w zastosowaniach modularnych magistrala szyn nośnych zastępuje kosztowne okablowanie jednostkowe dzięki bezprzerwowemu i elastycznemu rozwiązaniu systemowemu.

Magistrala systemowa jest bezpiecznie zintegrowana w standardowej szynie nośnej 35 mm. Dzięki metodzie rozplwywu można w pełni automatycznie obrabiać blok stykowy magistrali SMD przy produkcji podzespołu. Odporne, pozłacane powierzchnie styków gwarantują trwale niezawodne kontaktowanie dla wszystkich szerokości obudowy.

- **Nieograniczone możliwości skalowania.** - ogólne rozwiązanie łączące, dotyczące wszystkich szerokości systemów - od tarczy 6 mm do wieloprzestrzennej obudowy 67 mm
- **Instalacja łatwa w serwisowaniu.** - prosta wymiana modułów, również tych w istniejących związkach modułowych bez wpływu na moduły sąsiadujące
- **Uniwersalna integracja** - magistrala systemowa: bezpiecznie zintegrowana w standardowej szynie nośnej 35 mm
- **Maksymalne możliwości dysponowania.** - Pięć całkowicie galwanizowanych i częściowo złożonych blizniących styków łukowych zapewnia trwały kontakt z magistralą szyn nośnych Kołnierze lutownicze THR [roplwyw

przewlekany] zapewniają stabilne połączenie z płytką obwodu drukowanego.

Ogólne dane zamówieniowe

| | |
|------------|---|
| Wersja | Obudowy OMNIMATE - seria CH20M, Długość: 750 mm, Szerokość: 39.5 mm |
| Nr zam. | 1248270000 |
| Typ | CH20M BUS-ADP TS 35/750 |
| GTIN (EAN) | 4050118052985 |
| Ilość | 5 Szt. |

CH20M BUS-ADP TS 35/750

Weidmüller Interface GmbH & Co. KG

Klingenbergstraße 26

D-32758 Detmold

Germany

www.weidmueller.com

Dane techniczne

Wymiary i ciężary

| | | | |
|------------|---------|------------------|-------------|
| Wysokość | 7 mm | Wysokość (cale) | 0,276 inch |
| Szerokość | 39,5 mm | Szerokość (cale) | 1,555 inch |
| Długość | 750 mm | Długość (cale) | 29,528 inch |
| Masa netto | 64 g | | |

Dane materiałowe

| | | | |
|---------------------------------------|--------------------|-------------------------------|--------|
| Materiał izolacyjny | Poliamid, PA, PA 6 | Barwny | czarny |
| Tabela kolorów (podobny) | RAL 9011 | grupa materiałów izolacyjnych | IIIa |
| Porównywalny wskaźnik śledzenia (CTI) | 600 ≤ CTI | Klasa palności wg UL 94 | V-0 |

Dane materiałowe

| | | | |
|---------------------------------------|-----------|-------------------------------|--------------------|
| Klasa palności wg UL 94 | V-0 | Materiał izolacyjny | Poliamid, PA, PA 6 |
| Porównywalny wskaźnik śledzenia (CTI) | 600 ≤ CTI | grupa materiałów izolacyjnych | IIIa |

Dane ogólne

| | | | |
|--------------------------|----------|-------|-------------------------|
| Barwny | czarny | Szyna | TS 35 x 7.5, TS 35 x 15 |
| Tabela kolorów (podobny) | RAL 9011 | | |

Klasyfikacje

| | | | |
|-------------|-------------|-------------|-------------|
| ETIM 6.0 | EC001031 | ETIM 7.0 | EC001031 |
| ETIM 8.0 | EC001031 | ETIM 9.0 | EC001031 |
| ECLASS 9.0 | 27-18-27-90 | ECLASS 9.1 | 27-18-27-90 |
| ECLASS 10.0 | 27-18-27-92 | ECLASS 11.0 | 27-18-27-92 |
| ECLASS 12.0 | 27-18-27-92 | ECLASS 13.0 | 27-18-27-92 |

Dopuszczenia

| | |
|------|--------|
| ROHS | Zgodny |
|------|--------|

Pobieranie

| | |
|-----------------|---|
| Dane projektowe | CAD data – STEP |
| Katalogi | Catalogues in PDF-format |
| Broszury | FL ANALO.SIGN.CONV. EN MB DEVICE MANUF. EN FL MACHINE SAFETY EN FL 72H SAMPLE SER EN PO OMNIMATE EN FL 72H SAMPLE SER EN PO OMNIMATE EN |

CH20M BUS-ADP TS 35/750

Weidmüller Interface GmbH & Co. KG
Klingenbergstraße 26
D-32758 Detmold
Germany

www.weidmueller.com

Akcesoria

Profil wkładki Bus - TS35x7,5

**Ogólnie znana magistrala szyn nośnych do modularnego systemu obudów elektronicznych.**

Przy zasilaniu, łączeniu i dystrybucji w zastosowaniach modularnych magistrala szyn nośnych zastępuje kosztowne okablowanie jednostkowe dzięki bezprzerwowemu i elastycznemu rozwiązaniu systemowemu.

Magistrala systemowa jest bezpiecznie zintegrowana w standardowej szynie nośnej 35 mm. Dzięki metodzie rozplwy można w pełni automatycznie obrabiać blok stykowy magistrali SMD przy produkcji podzespołu. Odporne, połączane powierzchnie styków gwarantują trwale niezawodne kontaktowanie dla wszystkich szerokości obudowy.

- **Nieograniczone możliwości skalowania.** - ogólne rozwiązanie łączące, dotyczące wszystkich szerokości systemów - od tarczy 6 mm do wieloprzestrzennej obudowy 67 mm

- **Instalacja łatwa w serwisowaniu.** - prosta wymiana modułów, również tych w istniejących związkach modułowych bez wpływu na moduły sąsiadujące

- **Uniwersalna integracja** - magistrala systemowa: bezpiecznie zintegrowana w standardowej szynie nośnej 35 mm

- **Maksymalne możliwości dysponowania.** - Pięć całkowicie galwanizowanych i częściowo złożonych bliźniaczych styków łukowych zapewnia trwały kontakt z magistralą szyn nośnych Kołnierze lutownicze THR [roplwy przewlekany] zapewniają stabilne połączenie z płytką obwodu drukowanego.

Ogólne dane zamówieniowe

| | | |
|------------|-----------------------------|---|
| Typ | CH20M BUS-PROFIL TS 35X ... | Wersja |
| Nr zam. | 1248170000 | Obudowy OMNIMATE - seria CH20M, Długość: 750 mm, Szerokość: |
| GTIN (EAN) | 4050118053272 | 25.1 mm |
| Ilość | 5 Szt. | |

CH20M BUS-ADP TS 35/750

Weidmüller Interface GmbH & Co. KG

Klingenbergstraße 26

D-32758 Detmold

Germany

www.weidmueller.com

Akcesoria

CH20M BUS -AP - płytki końcowe profilu wkładki Bus

**Ogólnie znana magistrala szyn nośnych do modularnego systemu obudów elektronicznych.**

Przy zasilaniu, łączeniu i dystrybucji w zastosowaniach modularnych magistrala szyn nośnych zastępuje kosztowne okablowanie jednostkowe dzięki bezprzerwowemu i elastycznemu rozwiązaniu systemowemu.

Magistrala systemowa jest bezpiecznie zintegrowana w standardowej szynie nośnej 35 mm. Dzięki metodzie rozplwy można w pełni automatycznie obrabiać blok stykowy magistrali SMD przy produkcji podzespołu. Odporne, połączane powierzchnie styków gwarantują trwale niezawodne kontaktowanie dla wszystkich szerokości obudowy.

- **Nieograniczone możliwości skalowania.** - ogólne rozwiązanie łączące, dotyczące wszystkich szerokości systemów - od tarczy 6 mm do wieloprzestrzennej obudowy 67 mm

- **Instalacja łatwa w serwisowaniu.** - prosta wymiana modułów, również tych w istniejących związkach modułowych bez wpływu na moduły sąsiadujące

- **Uniwersalna integracja** - magistrala systemowa: bezpiecznie zintegrowana w standardowej szynie nośnej 35 mm

- **Maksymalne możliwości dysponowania.** - Pięć całkowicie galwanizowanych i częściowo złożonych bliźniaczych styków łukowych zapewnia trwały kontakt z magistralą szyn nośnych Kołnierze lutownicze THR [roplwy przewlekany] zapewniają stabilne połączenie z płytką obwodu drukowanego.

Ogólne dane zamówieniowe

| | | |
|------------|-----------------------------|--|
| Typ | CH20M BUS-AP RE TS 35X7 ... | Wersja |
| Nr zam. | 1193170000 | Obudowy OMNIMATE - seria CH20M, Długość: 40.5 mm, Szerokość: |
| GTIN (EAN) | 4032248987924 | 5.1 mm |
| Ilość | 50 Szt. | |
| Typ | CH20M BUS-AP LI TS 35X7 ... | Wersja |
| Nr zam. | 1193160000 | Obudowy OMNIMATE - seria CH20M, Długość: 40.5 mm, Szerokość: |
| GTIN (EAN) | 4032248987771 | 5.1 mm |
| Ilość | 50 Szt. | |

CH20M BUS-ADP TS 35/750

Weidmüller Interface GmbH & Co. KG

Klingenbergstraße 26

D-32758 Detmold

Germany

www.weidmueller.com

Akcesoria

blok stykowy magistrali - kołnierz lutowany

**Ogólnie znana magistrala szyn nośnych do modularnego systemu obudów elektronicznych.**

Przy zasilaniu, łączeniu i dystrybucji w zastosowaniach modularnych magistrala szyn nośnych zastępuje kosztowne okablowanie jednostkowe dzięki bezprzerwowemu i elastycznemu rozwiązaniu systemowemu.

Magistrala systemowa jest bezpiecznie zintegrowana w standardowej szynie nośnej 35 mm. Dzięki metodzie rozplwy można w pełni automatycznie obrabiać blok stykowy magistrali SMD przy produkcji podzespołu. Odporne, pozłacane powierzchnie styków gwarantują trwale niezawodne kontaktowanie dla wszystkich szerokości obudowy.

- **Nieograniczone możliwości skalowania.** - ogólne rozwiązanie łączące, dotyczące wszystkich szerokości systemów - od tarczy 6 mm do wieloprzestrzennej obudowy 67 mm

- **Instalacja łatwa w serwisowaniu.** - prosta wymiana modułów, również tych w istniejących związkach modułowych bez wpływu na moduły sąsiadujące

- **Uniwersalna integracja** - magistrala systemowa: bezpiecznie zintegrowana w standardowej szynie nośnej 35 mm

- **Maksymalne możliwości dysponowania.** - Pięć całkowicie galwanizowanych i częściowo złożonych bliźniaczych styków łukowych zapewnia trwały kontakt z magistralą szyn nośnych Kołnierze lutownicze THR [roplwy przewlekany] zapewniają stabilne połączenie z płytką obwodu drukowanego.

Ogólne dane zamówieniowe

| Typ | SR-SMD 4.50/05/90LF 1.5 ... | Wersja | parametry produktu | opakowanie |
|------------|-----------------------------|---|--------------------|------------|
| Nr zam. | 1155900000 | Złącze wtykowe do druku, blok stykowy magistrali do CH20M12-67, IEC: 160 V | | |
| GTIN (EAN) | 4032248942381 | kołnierz lutowany, Połączenie lutowane THT/THR, Liczba biegunów: 5, UL: 300 V / 5 A | | |
| Ilość | 300 Szt. | 180°, Długość kołka lutowniczego (l): 1.5 mm, pozłacany, czarny | | |
| Typ | SR-SMD 4.50/05/90LF 1.5 ... | Wersja | parametry produktu | opakowanie |
| Nr zam. | 1155890000 | Złącze wtykowe do druku, blok stykowy magistrali do CH20M12-67, UL: 300 V / 5 A | | |
| GTIN (EAN) | 4032248942527 | kołnierz lutowany, Połączenie lutowane THT/THR, Liczba biegunów: 5, | | |
| Ilość | 78 Szt. | 180°, Długość kołka lutowniczego (l): 1.5 mm, pozłacany, czarny | | |

CH20M BUS-ADP TS 35/750

Weidmüller Interface GmbH & Co. KG

Klingenbergstraße 26

D-32758 Detmold

Germany

www.weidmueller.com

Akcesoria

blok stykowy magistrali - środkowy kołnierz lutowany

**Ogólnie znana magistrala szyn nośnych do modularnego systemu obudów elektronicznych.**

Przy zasilaniu, łączeniu i dystrybucji w zastosowaniach modularnych magistrala szyn nośnych zastępuje kosztowne okablowanie jednostkowe dzięki bezprzerwowemu i elastycznemu rozwiązaniu systemowemu.

Magistrala systemowa jest bezpiecznie zintegrowana w standardowej szynie nośnej 35 mm. Dzięki metodzie rozplwy można w pełni automatycznie obrabiać blok stykowy magistrali SMD przy produkcji podzespołu. Odporne, pozłacane powierzchnie styków gwarantują trwale niezawodne kontaktowanie dla wszystkich szerokości obudowy.

- **Nieograniczone możliwości skalowania.** - ogólne rozwiązanie łączące, dotyczące wszystkich szerokości systemów - od tarczy 6 mm do wieloprzestrzennej obudowy 67 mm

- **Instalacja łatwa w serwisowaniu.** - prosta wymiana modułów, również tych w istniejących związkach modułowych bez wpływu na moduły sąsiadujące

- **Uniwersalna integracja** - magistrala systemowa: bezpiecznie zintegrowana w standardowej szynie nośnej 35 mm

- **Maksymalne możliwości dysponowania.** - Pięć całkowicie galwanizowanych i częściowo złożonych bliźniaczych styków łukowych zapewnia trwały kontakt z magistralą szyn nośnych. Kołnierze lutownicze THR [roplwy przewlekany] zapewniają stabilne połączenie z płytką obwodu drukowanego.

Ogólne dane zamówieniowe

| Typ | SR-SMD 4.50/05/90LFM 3. ... | Wersja | parametry produktu | opakowanie |
|------------|-----------------------------|---|--------------------|------------|
| Nr zam. | 1155870000 | Złącze wtykowe do druku, blok stykowy magistrali do CH20M12-67, | UL: 300 V / 5 A | skrzynia |
| GTIN (EAN) | 4032248942510 | kołnierz środkowy lutowany, Połączenie lutowane THT/THR, | | |
| Ilość | 78 Szt. | Liczba biegunów: 5, 180°, Długość kołka lutowniczego (l): 3.2 mm, pozłacany, czarny | | |
| Typ | SR-SMD 4.50/05/90LFM 3. ... | Wersja | parametry produktu | opakowanie |
| Nr zam. | 1155880000 | Złącze wtykowe do druku, blok stykowy magistrali do CH20M12-67, | IEC: 160 V | Tape |
| GTIN (EAN) | 4032248942305 | kołnierz środkowy lutowany, Połączenie lutowane THT/THR, | UL: 300 V / 5 A | |
| Ilość | 300 Szt. | Liczba biegunów: 5, 180°, Długość kołka lutowniczego (l): 3.2 mm, pozłacany, czarny | | |

CH20M BUS-ADP TS 35/750

Weidmüller Interface GmbH & Co. KG

Klingenbergstraße 26

D-32758 Detmold

Germany

www.weidmueller.com

Akcesoria

CH20M BUS - płytki drukowane magistral bus

**Ogólnie znana magistrala szyn nośnych do modularnego systemu obudów elektronicznych.**

Przy zasilaniu, łączeniu i dystrybucji w zastosowaniach modularnych magistrala szyn nośnych zastępuje kosztowne okablowanie jednostkowe dzięki bezprzerwowemu i elastycznemu rozwiązaniu systemowemu.

Magistrala systemowa jest bezpiecznie zintegrowana w standardowej szynie nośnej 35 mm. Dzięki metodzie rozplwy można w pełni automatycznie obrabiać blok stykowy magistrali SMD przy produkcji podzespołu. Odporne, pozłacane powierzchnie styków gwarantują trwale niezawodne kontaktowanie dla wszystkich szerokości obudowy.

- **Nieograniczone możliwości skalowania.** - ogólne rozwiązanie łączące, dotyczące wszystkich szerokości systemów - od tarczy 6 mm do wieloprzestrzennej obudowy 67 mm

- **Instalacja łatwa w serwisowaniu.** - prosta wymiana modułów, również tych w istniejących związkach modułowych bez wpływu na moduły sąsiadujące

- **Uniwersalna integracja** - magistrala systemowa: bezpiecznie zintegrowana w standardowej szynie nośnej 35 mm

- **Maksymalne możliwości dysponowania.** - Pięć całkowicie galwanizowanych i częściowo złożonych bliźniaczych styków łukowych zapewnia trwały kontakt z magistralą szyn nośnych Kołnierze lutownicze THR [roplwy przewlekany] zapewniają stabilne połączenie z płytką obwodu drukowanego.

Ogólne dane zamówieniowe

| | | |
|------------|----------------------------|--|
| Typ | CH20M BUS 4.50/05 AU/750 | Wersja |
| Nr zam. | 1248240000 | Obudowy OMNIMATE - seria CH20M, Szerokość: 21.8 mm |
| GTIN (EAN) | 4050118053210 | |
| Ilość | 5 Szt. | |

CH20M BUS-ADP TS 35/750

Weidmüller Interface GmbH & Co. KG

Klingenbergstraße 26

D-32758 Detmold

Germany

www.weidmueller.com

Akcesoria

Profil wkładki Bus - TS35x15

**Ogólnie znana magistrala szyn nośnych do modularnego systemu obudów elektronicznych.**

Przy zasilaniu, łączeniu i dystrybucji w zastosowaniach modularnych magistrala szyn nośnych zastępuje kosztowne okablowanie jednostkowe dzięki bezprzerwowemu i elastycznemu rozwiązaniu systemowemu.

Magistrala systemowa jest bezpiecznie zintegrowana w standardowej szynie nośnej 35 mm. Dzięki metodzie rozplwy można w pełni automatycznie obrabiać blok stykowy magistrali SMD przy produkcji podzespołu. Odporne, połączane powierzchnie styków gwarantują trwale niezawodne kontaktowanie dla wszystkich szerokości obudowy.

- **Nieograniczone możliwości skalowania.** - ogólne rozwiązanie łączące, dotyczące wszystkich szerokości systemów - od tarczy 6 mm do wieloprzestrzennej obudowy 67 mm

- **Instalacja łatwa w serwisowaniu.** - prosta wymiana modułów, również tych w istniejących związkach modułowych bez wpływu na moduły sąsiadujące

- **Uniwersalna integracja** - magistrala systemowa: bezpiecznie zintegrowana w standardowej szynie nośnej 35 mm

- **Maksymalne możliwości dysponowania.** - Pięć całkowicie galwanizowanych i częściowo złożonych bliźniaczych styków łukowych zapewnia trwały kontakt z magistralą szyn nośnych Kołnierze lutownicze THR [roplwy przewlekany] zapewniają stabilne połączenie z płytką obwodu drukowanego.

Ogólne dane zamówieniowe

| | | |
|------------|-----------------------------|---|
| Typ | CH20M BUS-PROFIL TS 35X ... | Wersja |
| Nr zam. | 1248210000 | Obudowy OMNIMATE - seria CH20M, Długość: 750 mm, Szerokość: |
| GTIN (EAN) | 4050118053241 | 25.1 mm |
| Ilość | 5 Szt. | |