

**IE-C5DS4UG0070MBSMCS-E****Weidmüller Interface GmbH & Co. KG**

Klingenbergstraße 26

D-32758 Detmold

Germany

[www.weidmueller.com](http://www.weidmueller.com)

Konfekcjonowane przewody IE, PROFINET, kat.5, PUR,  
zielone

**Ogólne dane zamówieniowe**

Wykonanie	Kabel systemowy, M12 kodowanie D – kołnierz, M12 kodowanie D – kołek prosty, Cat.5 (ISO/IEC 11801) / Cat.5e (TIA T568-B), 7 m
Nr zam.	<a href="#">1244130070</a>
Typ	IE-C5DS4UG0070MBSMCS-E
GTIN (EAN)	4050118624830
Ilość	1 Szt.

Data sporządzenia 2 lipca 2024 13:30:57 CEST

Aktualizacja katalogu 29.06.2024 / Zmiany techniczne zastrzeżone

## IE-C5DS4UG0070MBSMCS-E

Weidmüller Interface GmbH &amp; Co. KG

Klingenbergstraße 26

D-32758 Detmold

Germany

www.weidmueller.com

## Dane techniczne

## Wymiary i masa

Długość	7 m	Długość (cale)	275,591 inch
Masa netto	486 g		

## Budowa kabla

Ekranowanie	360 deg; styk ekranowany	Przekrój	4*AWG 22/7 - 0,32 mm <sup>2</sup>
kolor płaszcza	zielony (RAL 6018)		

## Własności kabli elektrycznych

Kategoria	Cat.5 (ISO/IEC 11801) / Cat.5e (TIA T568-B)
-----------	--

## Własności mechaniczne i materiałowe kabli

Halogenki	bezhalogenowe, zgodnie z IEC 60754-2	odporność na rozprzestrzenianie się pło- mienia	Tak
-----------	---	--	-----

## wtyki lewe

Wtyk po lewej	M12, Kodowanie D, IP67, styk żeński, prosty, kołnie- rz, Tworzywo sztuczne, Ekranowane
---------------	---

## wtyki prawe

Wtyk po prawej	M12, D-coded, IP67, male contact, straight, plug, Pla- stic, shielded
----------------	---

## Klasyfikacje

ETIM 6.0	EC002599	ETIM 7.0	EC002599
ETIM 8.0	EC002599	ETIM 9.0	EC002599
ECLASS 9.0	27-06-03-08	ECLASS 9.1	27-06-03-08
ECLASS 10.0	27-06-03-08	ECLASS 11.0	27-06-03-08
ECLASS 12.0	27-06-03-08	ECLASS 13.0	27-06-03-08

## Zgodność produktu z wymogami środowiska naturalnego

REACH SVHC	Lead 7439-92-1
SCIP	67cf1078-beca-4687-860b-dc475a6ec24a

## Dopuszczenia

ROHS	Zgodny
------	--------

## Pobieranie

Dane projektowe	<a href="#">CAD data – STEP</a>
Katalogi	<a href="#">Catalogues in PDF-format</a>

## IE-C5DS4UG0070MBSMCS-E

**Weidmüller Interface GmbH & Co. KG**  
Klingenbergstraße 26  
D-32758 Detmold  
Germany

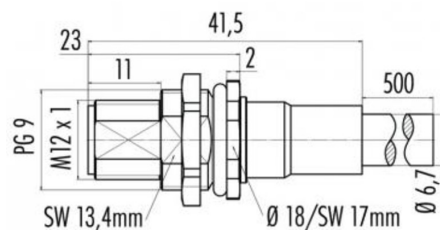
[www.weidmueller.com](http://www.weidmueller.com)

## Rysunki

### Schemat połączeń

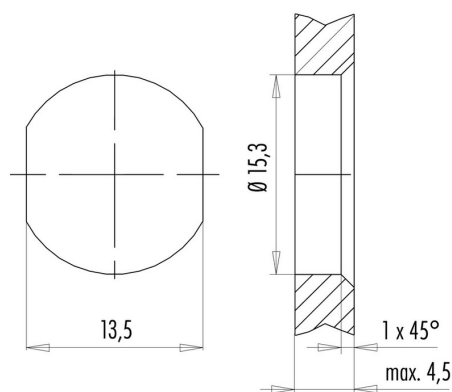
M12		M12
1	yellow	1
2	white	2
3	orange	3
4	blue	4

### Rysunek wymiarowy



Hexagon nut enclosed loosely

### Rysunek wymiarowy



with through hole

## IE-C5DS4UG0070MBSMCS-E

Weidmüller Interface GmbH &amp; Co. KG

Klingenbergstraße 26

D-32758 Detmold

Germany

www.weidmueller.com

## Akcesoria

## Screwty® narzędzie do dławnic kablowych

**Doskonałe narzędzie w każdym z możliwych zastosowań.**

Screwty® jest idealnym narzędziem wielofunkcyjnym do pewnego mocowania wszystkich popularnych rodzajów kabli czujników i elementów wykonawczych. Nawet trudnodostępne wtyki okrągłe stają się osiągalne dzięki użyciu Screwty®. Prosty ruch obrotowy dokręca i odkręca złącza, bez konieczności użycia dużej siły. Wkrętak Screwty® jest rozwiązaniem unikatowym, a zarazem globalnym, ponieważ pasuje do większości kabli i wtyków innych dostawców (ponad 90 %). Screwty® składa się z rękojeści z tradycyjnym adapterem 1/4". Dzięki temu można go używać do wszystkich rozmiarów: złączy wtykowych okrągłych M12 i M8, adaptowalnych wtyków i gniazd M12F i M8F, a także wtyków i gniazd M23.

## Ogólne dane zamówieniowe

Typ	SCREWTY- M12	Wykonanie	opakowanie
Nr zam.	<a href="#">1900000000</a>	Narzędzie do skręcania do oblewanych przewodów M12	karton
GTIN (EAN)	4032248375868		
Ilość	1 Szt.		
Typ	SCREWTY SET	Wykonanie	opakowanie
Nr zam.	<a href="#">1910000000</a>	Narzędzie do dławnic kablowych dla linii i złączy M8, M12	karton
GTIN (EAN)	4032248436842		
Ilość	1 Szt.		

## Screwty® narzędzie do dławnic kablowych, z regulacją momentu obrotowego

**Doskonałe narzędzie w każdym z możliwych zastosowań.**

Screwty® jest idealnym narzędziem wielofunkcyjnym do pewnego mocowania wszystkich popularnych rodzajów kabli czujników i elementów wykonawczych. Nawet trudnodostępne wtyki okrągłe stają się osiągalne dzięki użyciu Screwty®. Prosty ruch obrotowy dokręca i odkręca złącza, bez konieczności użycia dużej siły. Wkrętak Screwty® jest rozwiązaniem unikatowym, a zarazem globalnym, ponieważ pasuje do większości kabli i wtyków innych dostawców (ponad 90 %). Screwty® składa się z rękojeści z tradycyjnym adapterem 1/4". Dzięki temu można go używać do wszystkich rozmiarów: złączy wtykowych okrągłych M12 i M8, adaptowalnych wtyków i gniazd M12F i M8F, a także wtyków i gniazd M23.

## Ogólne dane zamówieniowe

Typ	SCREWTY SET -DM	Wykonanie	opakowanie
Nr zam.	<a href="#">1920000000</a>	Narzędzie do dławnic kablowych dla linii i złączy M8, M12	karton
GTIN (EAN)	4032248436859		
Ilość	1 Szt.		

## IE-C5DS4UG0070MBSMCS-E

Weidmüller Interface GmbH &amp; Co. KG

Klingenbergstraße 26

D-32758 Detmold

Germany

www.weidmueller.com

## Akcesoria

Typ	SCREWTY-M12-DM	Wykonanie	opakowanie
Nr zam.	<a href="#">1900001000</a>	Narzędzie do skręcania do oblewanych przewodów M12	karton
GTIN (EAN)	4032248436408		
Ilość	1 Szt.		

## neutralna



TM-I jest uznanym i certyfikowanym oznaczniakiem do zastosowań inżynierii ruchu. Oferta obejmuje różne długości znaczników, umożliwiającą wykonywanie indywidualnych etykiet z długimi ciągami znaków. Łatwe oddzielanie i montaż dzięki polu oznaczenia projektu. Wcześniejszy montaż tulejek oraz późniejsze wkładanie znaczników zapewnia doskonałą uniwersalność. Specjalny kontur TM-I ułatwia wyposażanie oraz zapewnia mocne osadzenie. Są kompatybilne z licznymi, dostępnymi w handlu tulejami. Dzięki formatowi MultiCard można szybko i wygodnie drukować szyldy przy użyciu drukarki PrintJet CONNECT, plotera lub flamastra STI.

- Łatwe oddzielanie i montaż dzięki polu oznaczenia projektu.
- Uznany i certyfikowany oznaczniak do zastosowań inżynierii ruchu
- Wcześniejszy montaż tulejek oraz późniejsze wkładanie znaczników zapewnia doskonałą uniwersalność.
- Nie nadaje się do opisywania atramentem P-Ink lub flamastrem STI na tulejach CLI T.

**Do nadruku na zamówienie:** Prosimy o przesłanie pliku z oprogramowaniem etykietującym M-Print PRO lub M-Print PRO Online (bez instalacji) zgodnie z naszymi specyfikacjami etykietowania.

## Ogólne dane zamówieniowe

Typ	TM-I 18 MC NE WS	Wykonanie
Nr zam.	<a href="#">1718431044</a>	TM-I, Oznaczniki wkładane, 18 x 4 mm, biały
GTIN (EAN)	4008190349011	
Ilość	320 Szt.	

## IE-C5DS4UG0070MBSMCS-E

Weidmüller Interface GmbH &amp; Co. KG

Klingenbergstraße 26

D-32758 Detmold

Germany

www.weidmueller.com

## Akcesoria

## neutralna



TM-I jest uznanym i certyfikowanym oznaczniakiem do zastosowań inżynierii ruchu. Oferta obejmuje różne długości znaczników, umożliwiając wykonywanie indywidualnych etykiet z długimi ciągami znaków. Łatwe oddzielanie i montaż dzięki polu oznaczenia projektu. Wcześniejszy montaż tulejek oraz późniejsze wkładanie znaczników zapewnia doskonałą uniwersalność. Specjalny kontur TM-I ułatwia wyposażanie oraz zapewnia mocne osadzenie. Są kompatybilne z licznymi, dostępnymi w handlu tulejami. Dzięki formatowi MultiCard można szybko i wygodnie drukować szyldy przy użyciu drukarki PrintJet CONNECT, plotera lub flamastra STI.

- Łatwe oddzielanie i montaż dzięki polu oznaczenia projektu.
- Uznany i certyfikowany oznaczniak do zastosowań inżynierii ruchu
- Wcześniejszy montaż tulejek oraz późniejsze wkładanie znaczników zapewnia doskonałą uniwersalność.
- Nie nadaje się do opisywania atramentem P-Ink lub flamastrem STI na tulejach CLI T.

**Do nadruku na zamówienie:** Prosimy o przesłanie pliku z oprogramowaniem etykietującym M-Print PRO lub M-Print PRO Online (bez instalacji) zgodnie z naszymi specyfikacjami etykietowania.

## Ogólne dane zamówieniowe

Typ	TM-I 12 MC NE WS	Wykonanie
Nr zam.	<a href="#">1718411044</a>	TM-I, Oznaczniki wkładane, 12 x 4 mm, biały
GTIN (EAN)	4008190348977	
Ilość	320 Szt.	