

IE-C5DS4UG0015MBSMCS-E**Weidmüller Interface GmbH & Co. KG**

Klingenbergstraße 26

D-32758 Detmold

Germany

www.weidmueller.com

Konfekcjonowane przewody IE, PROFINET, kat.5, PUR,
zielone

Ogólne dane zamówieniowe

| | |
|------------|--|
| Wykonanie | Kabel systemowy, M12 kodowanie D – kołnierz, M12 kodowanie D – kołek prosty, Cat.5 (ISO/IEC 11801) / Cat.5e (TIA T568-B), PUR, 1.5 m |
| Nr zam. | 1244130015 |
| Typ | IE-C5DS4UG0015MBSMCS-E |
| GTIN (EAN) | 4050118045635 |
| Ilość | 1 Szt. |

Data sporządzenia 2 lipca 2024 13:47:22 CEST

Aktualizacja katalogu 29.06.2024 / Zmiany techniczne zastrzeżone

IE-C5DS4UG0015MBSMCS-E

Weidmüller Interface GmbH & Co. KG

Klingenbergstraße 26

D-32758 Detmold

Germany

www.weidmueller.com

Dane techniczne

Wymiary i masa

| | | | |
|------------|-------|----------------|-------------|
| Długość | 1,5 m | Długość (cale) | 59,055 inch |
| Masa netto | 127 g | | |

Temperatury

| | | | |
|---------------------------|----------------|----------------------------|----------------|
| Temperatura magazynowania | -50 °C...70 °C | Temperatura eksploatacyjna | -40 °C...70 °C |
| Temperatura układania | -20 °C...60 °C | | |

Budowa kabla

| | | | |
|-------------------|----------------------|-------------------------|-----------------------|
| Ekranowanie | 360° styk ekranowany | Przekrój | 4*AWG 22/7 - 0,32 mm² |
| kolor płaszcz | zielony (RAL 6018) | tworzywo płaszcz | PUR |
| Średnica izolacji | 1,5 mm | Średnica płaszcz, maks. | 6,7 mm |

Własności kabli elektrycznych

| | |
|-----------|--|
| Kategoria | Cat.5 (ISO/IEC 11801) / Cat.5e (TIA T568-B) |
|-----------|--|

Własności mechaniczne i materiałowe kabli

| | | | |
|----------------------------------|---|---|--------------------|
| Halogenki | bezhalogenowe, zgodnie z IEC 60754-2 | Promień gięcia, min., jednorazowy | 5 x średnica kabla |
| Promień gięcia, min., powtarzany | 15 x średnica kabla | odporność na rozprzestrzenianie się płomienia | Tak |

Wtyki lewe

| | |
|---------------|---|
| Wtyk po lewej | M12, Kodowanie D, IP67, styk żeński, prosty, kołnier- z, Tworzywo sztuczne, Ekranowane |
|---------------|---|

Wtyki prawe

| | |
|----------------|---|
| Wtyk po prawej | M12, D-coded, IP67, male contact, straight, plug, Pla- stic, shielded |
|----------------|---|

Klasyfikacje

| | | | |
|-------------|-------------|-------------|-------------|
| ETIM 6.0 | EC002599 | ETIM 7.0 | EC002599 |
| ETIM 8.0 | EC002599 | ETIM 9.0 | EC002599 |
| ECLASS 9.0 | 27-06-03-08 | ECLASS 9.1 | 27-06-03-08 |
| ECLASS 10.0 | 27-06-03-08 | ECLASS 11.0 | 27-06-03-08 |
| ECLASS 12.0 | 27-06-03-08 | ECLASS 13.0 | 27-06-03-08 |

Zgodność produktu z wymogami środowiska naturalnego

| | |
|------------|--------------------------------------|
| REACH SVHC | Lead 7439-92-1 |
| SCIP | 67cf1078-beca-4687-860b-dc475a6ec24a |

Dopuszczenia

| | |
|------|--------|
| ROHS | Zgodny |
|------|--------|

Data sporządzenia 2 lipca 2024 13:47:22 CEST

Aktualizacja katalogu 29.06.2024 / Zmiany techniczne zastrzeżone

IE-C5DS4UG0015MBSMCS-E

Weidmüller Interface GmbH & Co. KG

Klingenbergstraße 26

D-32758 Detmold

Germany

www.weidmueller.com

Dane techniczne

Pobieranie

| | |
|--|---|
| Dopuszczenie/Certyfikat/Deklaracja zgodności | PROFINET Manufacturer's Declaration |
| Dane projektowe | CAD data – STEP |
| Dokumentacja użytkownika | MAN IE GUIDE DE MAN IE GUIDE EN |
| Katalogi | Catalogues in PDF-format |
| Broszury | FL FIELDWIRING EN PI PROFINET CABLING EN PI PROFINET CABLING EN |

IE-C5DS4UG0015MBSMCS-E

Weidmüller Interface GmbH & Co. KG
Klingenbergstraße 26
D-32758 Detmold
Germany

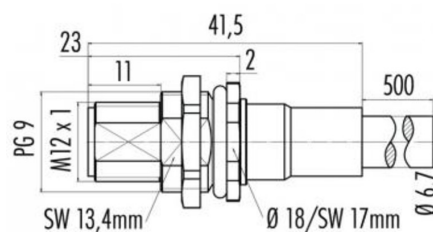
www.weidmueller.com

Rysunki

Schemat połączeń

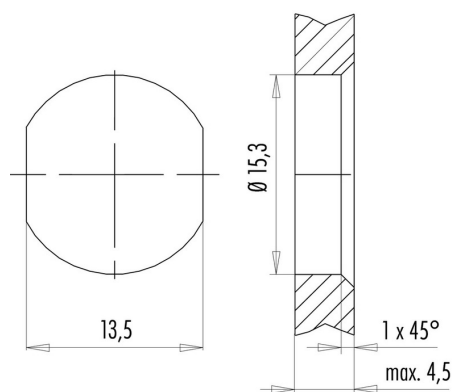
| M12 | | M12 |
|-----|--------|-----|
| 1 | yellow | 1 |
| 2 | white | 2 |
| 3 | orange | 3 |
| 4 | blue | 4 |

Rysunek wymiarowy



Hexagon nut enclosed loosely

Rysunek wymiarowy



with through hole

IE-C5DS4UG0015MBSMCS-E

Weidmüller Interface GmbH & Co. KG

Klingenbergstraße 26

D-32758 Detmold

Germany

www.weidmueller.com

Akcesoria

neutralna



TM-I jest uznanym i certyfikowanym oznaczniakiem do zastosowań inżynierii ruchu. Oferta obejmuje różne długości znaczników, umożliwiając wykonywanie indywidualnych etykiet z długimi ciągami znaków. Łatwe oddzielanie i montaż dzięki polu oznaczenia projektu. Wcześniejszy montaż tulejek oraz późniejsze wkładanie znaczników zapewnia doskonałą uniwersalność. Specjalny kontur TM-I ułatwia wyposażanie oraz zapewnia mocne osadzenie. Są kompatybilne z licznymi, dostępnymi w handlu tulejami. Dzięki formatowi MultiCard można szybko i wygodnie drukować szyldy przy użyciu drukarki PrintJet CONNECT, plotera lub flamastra STI.

- Łatwe oddzielanie i montaż dzięki polu oznaczenia projektu.
- Uznany i certyfikowany oznaczniak do zastosowań inżynierii ruchu
- Wcześniejszy montaż tulejek oraz późniejsze wkładanie znaczników zapewnia doskonałą uniwersalność.
- Nie nadaje się do opisywania atramentem P-Ink lub flamastrem STI na tulejach CLI T.

Do nadruku na zamówienie: Prosimy o przesłanie pliku z oprogramowaniem etykietującym M-Print PRO lub M-Print PRO Online (bez instalacji) zgodnie z naszymi specyfikacjami etykietowania.

Ogólne dane zamówieniowe

| | | |
|------------|----------------------------|---|
| Typ | TM-I 12 MC NE WS | Wykonanie |
| Nr zam. | 1718411044 | TM-I, Oznaczniki wkładane, 12 x 4 mm, biały |
| GTIN (EAN) | 4008190348977 | |
| Ilość | 320 Szt. | |

IE-C5DS4UG0015MBSMCS-E

Weidmüller Interface GmbH & Co. KG

Klingenbergstraße 26

D-32758 Detmold

Germany

www.weidmueller.com

Akcesoria

neutralna



TM-I jest uznanym i certyfikowanym oznaczniakiem do zastosowań inżynierii ruchu. Oferta obejmuje różne długości znaczników, umożliwiając wykonywanie indywidualnych etykiet z długimi ciągami znaków. Łatwe oddzielanie i montaż dzięki polu oznaczenia projektu. Wcześniejszy montaż tulejek oraz późniejsze wkładanie znaczników zapewnia doskonałą uniwersalność. Specjalny kontur TM-I ułatwia wyposażanie oraz zapewnia mocne osadzenie. Są kompatybilne z licznymi, dostępnymi w handlu tulejami. Dzięki formatowi MultiCard można szybko i wygodnie drukować szyldy przy użyciu drukarki PrintJet CONNECT, plotera lub flamastra STI.

- Łatwe oddzielanie i montaż dzięki polu oznaczenia projektu.
- Uznany i certyfikowany oznaczniak do zastosowań inżynierii ruchu
- Wcześniejszy montaż tulejek oraz późniejsze wkładanie znaczników zapewnia doskonałą uniwersalność.
- Nie nadaje się do opisywania atramentem P-Ink lub flamastrem STI na tulejach CLI T.

Do nadruku na zamówienie: Prosimy o przesłanie pliku z oprogramowaniem etykietującym M-Print PRO lub M-Print PRO Online (bez instalacji) zgodnie z naszymi specyfikacjami etykietowania.

Ogólne dane zamówieniowe

| | | |
|------------|----------------------------|---|
| Typ | TM-I 18 MC NE WS | Wykonanie |
| Nr zam. | 1718431044 | TM-I, Oznaczniki wkładane, 18 x 4 mm, biały |
| GTIN (EAN) | 4008190349011 | |
| Ilość | 320 Szt. | |

IE-C5DS4UG0015MBSMCS-E

Weidmüller Interface GmbH & Co. KG

Klingenbergstraße 26

D-32758 Detmold

Germany

www.weidmueller.com

Akcesoria

Screwty® narzędzie do dławnic kablowych, z regulacją momentu obrotowego

**Doskonałe narzędzie w każdym z możliwych zastosowań.**

Screwty® jest idealnym narzędziem wielofunkcyjnym do pewnego mocowania wszystkich popularnych rodzajów kabli czujników i elementów wykonawczych. Nawet trudnodostępne wtyki okrągłe stają się osiągalne dzięki użyciu Screwty®. Prosty ruch obrotowy dokręca i odkręca złącza, bez konieczności użycia dużej siły. Wkrętak Screwty® jest rozwiązaniem unikatowym, a zarazem globalnym, ponieważ pasuje do większości kabli i wtyków innych dostawców (ponad 90 %). Screwty® składa się z rękojeści z tradycyjnym adapterem 1/4". Dzięki temu można go używać do wszystkich rozmiarów: złączy wtykowych okrągłych M12 i M8, adaptowalnych wtyków i gniazd M12F i M8F, a także wtyków i gniazd M23.

Ogólne dane zamówieniowe

| Typ | SCREWTY SET -DM | Wykonanie | opakowanie |
|------------|----------------------------|---|------------|
| Nr zam. | 1920000000 | Narzędzie do dławnic kablowych dla linii i złączy M8, M12 | karton |
| GTIN (EAN) | 4032248436859 | | |
| Ilość | 1 Szt. | | |
| Typ | SCREWTY-M12-DM | Wykonanie | opakowanie |
| Nr zam. | 1900001000 | Narzędzie do skręcania do oblewanych przewodów M12 | karton |
| GTIN (EAN) | 4032248436408 | | |
| Ilość | 1 Szt. | | |

Screwty® narzędzie do dławnic kablowych

**Doskonałe narzędzie w każdym z możliwych zastosowań.**

Screwty® jest idealnym narzędziem wielofunkcyjnym do pewnego mocowania wszystkich popularnych rodzajów kabli czujników i elementów wykonawczych. Nawet trudnodostępne wtyki okrągłe stają się osiągalne dzięki użyciu Screwty®. Prosty ruch obrotowy dokręca i odkręca złącza, bez konieczności użycia dużej siły. Wkrętak Screwty® jest rozwiązaniem unikatowym, a zarazem globalnym, ponieważ pasuje do większości kabli i wtyków innych dostawców (ponad 90 %). Screwty® składa się z rękojeści z tradycyjnym adapterem 1/4". Dzięki temu można go używać do wszystkich rozmiarów: złączy wtykowych okrągłych M12 i M8, adaptowalnych wtyków i gniazd M12F i M8F, a także wtyków i gniazd M23.

Ogólne dane zamówieniowe

| Typ | SCREWTY- M12 | Wykonanie | opakowanie |
|------------|----------------------------|--|------------|
| Nr zam. | 1900000000 | Narzędzie do skręcania do oblewanych przewodów M12 | karton |
| GTIN (EAN) | 4032248375868 | | |
| Ilość | 1 Szt. | | |

IE-C5DS4UG0015MBSMCS-E**Weidmüller Interface GmbH & Co. KG**

Klingenbergstraße 26

D-32758 Detmold

Germany

www.weidmueller.com**Akcesoria**

| Typ | SCREWTY SET | Wykonanie | opakowanie |
|------------|----------------------------|---|------------|
| Nr zam. | 1910000000 | Narzędzie do gławnic kablowych dla linii i złączy M8, M12 | karton |
| GTIN (EAN) | 4032248436842 | | |
| Ilość | 1 Szt. | | |