

**IE-C5DS4UG0020MBSXXX-E****Weidmüller Interface GmbH & Co. KG**

Klingenbergstraße 26

D-32758 Detmold

Germany

[www.weidmueller.com](http://www.weidmueller.com)

Konfekcjonowane przewody IE, PROFINET, kat.5, PUR,  
zielone

**Ogólne dane zamówieniowe**

Wykonanie	Kabel systemowy, M12 kodowanie D – kołnierz, otwarty, Cat.5 (ISO/IEC 11801) / Cat.5e (TIA T568-B), PUR, 2 m
Nr zam.	<a href="#">1234770020</a>
Typ	IE-C5DS4UG0020MBSXXX-E
GTIN (EAN)	4050118019452
Ilość	1 Szt.
Dostępne do	2013-12-06

Data sporządzenia 4 lipca 2024 15:40:36 CEST

Aktualizacja katalogu 29.06.2024 / Zmiany techniczne zastrzeżone

## IE-C5DS4UG0020MBSXXX-E

Weidmüller Interface GmbH &amp; Co. KG

Klingenbergstraße 26

D-32758 Detmold

Germany

www.weidmueller.com

## Dane techniczne

## Wymiary i masa

Długość	2 m	Długość (cale)	78,74 inch
Masa netto	138 g		

## Temperatury

Temperatura magazynowania	-50 °C...70 °C	Temperatura eksploatacyjna	-40 °C...70 °C
Temperatura układania	-20 °C...60 °C		

## Budowa kabla

Ekranowanie	360° styk ekranowany	Przekrój	4*AWG 22/7 - 0,32 mm²
kolor płaszcz	zielony (RAL 6018)	tworzywo płaszcz	PUR
Średnica izolacji	1,5 mm	Średnica płaszcz, maks.	6,7 mm

## Własności kabli elektrycznych

Kategoria	Cat.5 (ISO/IEC 11801) / Cat.5e (TIA T568-B)
-----------	--

## Własności mechaniczne i materiałowe kabli

Halogenki	bezhalogenowe, zgodnie z IEC 60754-2	Promień gięcia, min., jednorazowy	5 x średnica kabla
Promień gięcia, min., powtarzany	15 x średnica kabla	odporność na rozprzestrzenianie się płomienia	Tak

## wtyki lewe

Wtyk po lewej	M12, Kodowanie D, IP67, styk żeński, prosty, kołnier- rz, Tworzywo sztuczne, Ekranowane
---------------	--

## wtyki prawe

Wtyk po prawej	Wolny koniec przewodu
----------------	-----------------------

## Klasyfikacje

ETIM 6.0	EC002599	ETIM 7.0	EC002599
ETIM 8.0	EC002599	ETIM 9.0	EC002599
ECLASS 9.0	27-06-03-08	ECLASS 9.1	27-06-03-08
ECLASS 10.0	27-06-03-08	ECLASS 11.0	27-06-03-08
ECLASS 12.0	27-06-03-08	ECLASS 13.0	27-06-03-08

## Zgodność produktu z wymogami środowiska naturalnego

REACH SVHC	Lead 7439-92-1
SCIP	67cf1078-beca-4687-860b-dc475a6ec24a

## Dopuszczenia

ROHS	Zgodny
------	--------

**IE-C5DS4UG0020MBSXXX-E**

**Weidmüller Interface GmbH & Co. KG**

Klingenbergstraße 26

D-32758 Detmold

Germany

[www.weidmueller.com](http://www.weidmueller.com)

## Dane techniczne

### Pobieranie

Dopuszczenie/Certyfikat/Deklaracja zgodności	<a href="#">PROFINET Manufacturer's Declaration</a>
Dane projektowe	<a href="#">CAD data – STEP</a>
Dokumentacja użytkownika	<a href="#">MAN IE GUIDE DE</a> <a href="#">MAN IE GUIDE EN</a>
Katalogi	<a href="#">Catalogues in PDF-format</a>
Broszury	<a href="#">FL FIELDWIRING EN</a> <a href="#">PI PROFINET CABLING EN</a> <a href="#">PI PROFINET CABLING EN</a>

## IE-C5DS4UG0020MBSXXX-E

**Weidmüller Interface GmbH & Co. KG**  
Klingenbergstraße 26  
D-32758 Detmold  
Germany

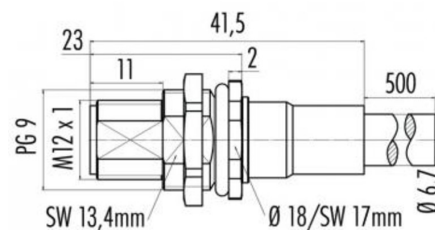
[www.weidmueller.com](http://www.weidmueller.com)

## Rysunki

### Schemat połączeń

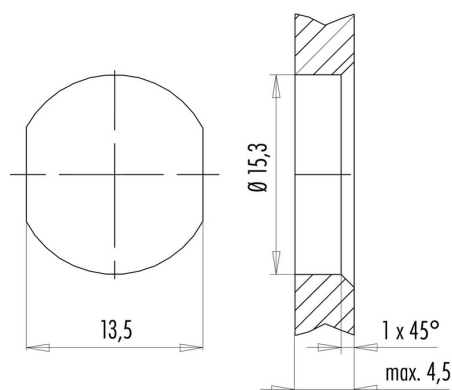
	M12
yellow	1
white	2
orange	3
blue	4

### Rysunek wymiarowy



Hexagon nut enclosed loosely

### Rysunek wymiarowy



with through hole

## IE-C5DS4UG0020MBSXXX-E

Weidmüller Interface GmbH &amp; Co. KG

Klingenbergstraße 26

D-32758 Detmold

Germany

www.weidmueller.com

## Akcesoria

## Narzędzia



Chcąc uzyskać optymalny rezultat zdejmowania płaszczka sięga się po CST z niebieską kaseta nożową. Niebieska dwupoziomowa kaseta nożowa jest dostrojona do kabla ethernetowego i gwarantuje optymalny wynik zdejmowania płaszczka przy jednoczesnej oszczędności czasu.

## Ogólne dane zamówieniowe

Typ	IE-CST	Wykonanie
Nr zam.	<a href="#">9204350000</a>	Narzędzia, Narzędzie do zdejmowania płaszczka
GTIN (EAN)	4032248653072	
Ilość	1 Szt.	

## neutralna



TM-I jest uznanym i certyfikowanym oznaczniakiem do zastosowań inżynierii ruchu. Oferta obejmuje różne długości znaczników, umożliwiającą wykonywanie indywidualnych etykiet z długimi ciągami znaków. Łatwe oddzielanie i montaż dzięki polu oznaczenia projektu. Wcześniejszy montaż tulejek oraz późniejsze wkładanie znaczników zapewnia doskonałą uniwersalność. Specjalny kontur TM-I ułatwia wyposażanie oraz zapewnienie mocne osadzenie. Są kompatybilne z licznymi, dostępnymi w handlu tulejami. Dzięki formatowi MultiCard można szybko i wygodnie drukować szyldy przy użyciu drukarki PrintJet CONNECT, plotera lub flamastra STI.

- Łatwe oddzielanie i montaż dzięki polu oznaczenia projektu.
- Uznany i certyfikowany oznaczniak do zastosowań inżynierii ruchu
- Wcześniejszy montaż tulejek oraz późniejsze wkładanie znaczników zapewnia doskonałą uniwersalność.
- Nie nadaje się do opisywania atramentem P-Ink lub flamastrem STI na tulejach CLI T.

**Do nadruku na zamówienie:** Prosimy o przesłanie pliku z oprogramowaniem etykietującym M-Print PRO lub M-Print PRO Online (bez instalacji) zgodnie z naszymi specyfikacjami etykietowania.

## Ogólne dane zamówieniowe

Typ	TM-I 18 MC NE WS	Wykonanie
Nr zam.	<a href="#">1718431044</a>	TM-I, Oznaczniki wkładane, 18 x 4 mm, biały
GTIN (EAN)	4008190349011	
Ilość	320 Szt.	

## IE-C5DS4UG0020MBSXXX-E

Weidmüller Interface GmbH &amp; Co. KG

Klingenbergstraße 26

D-32758 Detmold

Germany

www.weidmueller.com

## Akcesoria

## Narzędzia

Narzędzia do zdejmowania płaszczy z kabli z izolacją PVC



## Ogólne dane zamówieniowe

Typ	AM 12	Wykonanie
Nr zam.	<a href="#">9030060000</a>	Narzędzia, Narzędzie do zdejmowania płaszcza
GTIN (EAN)	4008190337827	
Ilość	1 Szt.	

## neutralna



TM-I jest uznanym i certyfikowanym oznaczniakiem do zastosowań inżynierii ruchu. Oferta obejmuje różne długości znaczników, umożliwiającą wykonywanie indywidualnych etykiet z długimi ciągami znaków. Łatwe oddzielanie i montaż dzięki polu oznaczenia projektu. Wcześniejszy montaż tulejek oraz późniejsze wkładanie znaczników zapewnia doskonałą uniwersalność. Specjalny kontur TM-I ułatwia wyposażanie oraz zapewnia mocne osadzenie. Są kompatybilne z licznymi, dostępnymi w handlu tulejami. Dzięki formatowi MultiCard można szybko i wygodnie drukować szyldy przy użyciu drukarki PrintJet CONNECT, plotera lub flamastra STI.

- Łatwe oddzielanie i montaż dzięki polu oznaczenia projektu.
- Uznany i certyfikowany oznaczniak do zastosowań inżynierii ruchu
- Wcześniejszy montaż tulejek oraz późniejsze wkładanie znaczników zapewnia doskonałą uniwersalność.
- Nie nadaje się do opisywania atramentem P-Ink lub flamastrem STI na tulejach CLI T.

**Do nadruku na zamówienie:** Prosimy o przesłanie pliku z oprogramowaniem etykietującym M-Print PRO lub M-Print PRO Online (bez instalacji) zgodnie z naszymi specyfikacjami etykietowania.

## Ogólne dane zamówieniowe

Typ	TM-I 12 MC NE WS	Wykonanie
Nr zam.	<a href="#">1718411044</a>	TM-I, Oznaczniki wkładane, 12 x 4 mm, biały
GTIN (EAN)	4008190348977	
Ilość	320 Szt.	