

IE-C5DS4UG0005MBSXXX-E**Weidmüller Interface GmbH & Co. KG**

Klingenbergstraße 26

D-32758 Detmold

Germany

www.weidmueller.com

Konfekcjonowane przewody IE, PROFINET, kat.5, PUR,
zielone

Ogólne dane zamówieniowe

| | |
|------------|---|
| Wykonanie | Kabel systemowy, M12 kodowanie D – kołnierz, otwarty, Cat.5 (ISO/IEC 11801) / Cat.5e (TIA T568-B), PUR, 0.5 m |
| Nr zam. | 1234770005 |
| Typ | IE-C5DS4UG0005MBSXXX-E |
| GTIN (EAN) | 4050118019445 |
| Ilość | 1 Szt. |

IE-C5DS4UG0005MBSXXX-E

Weidmüller Interface GmbH & Co. KG

Klingenbergstraße 26

D-32758 Detmold

Germany

www.weidmueller.com

Dane techniczne

Wymiary i masa

| | | | |
|------------|-------|----------------|-------------|
| Długość | 0,5 m | Długość (cale) | 19,685 inch |
| Masa netto | 49 g | | |

Temperatury

| | | | |
|---------------------------|----------------|----------------------------|----------------|
| Temperatura magazynowania | -50 °C...70 °C | Temperatura eksploatacyjna | -40 °C...70 °C |
| Temperatura układania | -20 °C...60 °C | | |

Budowa kabla

| | | | |
|-------------------|--------------------------|-------------------------|-----------------------------------|
| Ekranowanie | 360 deg; styk ekranowany | Przekrój | 4*AWG 22/7 - 0,32 mm ² |
| kolor płaszcz | zielony (RAL 6018) | tworzywo płaszcz | PUR |
| Średnica izolacji | 1,5 mm | Średnica płaszcz, maks. | 6,7 mm |

Własności kabli elektrycznych

| | |
|-----------|--|
| Kategoria | Cat.5 (ISO/IEC 11801) / Cat.5e (TIA T568-B) |
|-----------|--|

Własności mechaniczne i materiałowe kabli

| | | | |
|----------------------------------|---|---|-------------|
| Halogenki | bezhalogenowe, zgodnie z IEC 60754-2 | Promień gięcia, min., jednorazowy | 5 *średnica |
| Promień gięcia, min., powtarzany | 15 x średnica kabla | odporność na rozprzestrzenianie się płomienia | Tak |

wtyki lewe

| | |
|---------------|--|
| Wtyk po lewej | M12, Kodowanie D, IP67, styk żeński, prosty, kołnier- rz, Tworzywo sztuczne, Ekranowane |
|---------------|--|

wtyki prawe

| | |
|----------------|-----------------------|
| Wtyk po prawej | Wolny koniec przewodu |
|----------------|-----------------------|

Klasyfikacje

| | | | |
|-------------|-------------|-------------|-------------|
| ETIM 6.0 | EC002599 | ETIM 7.0 | EC002599 |
| ETIM 8.0 | EC002599 | ETIM 9.0 | EC002599 |
| ECLASS 9.0 | 27-06-03-08 | ECLASS 9.1 | 27-06-03-08 |
| ECLASS 10.0 | 27-06-03-08 | ECLASS 11.0 | 27-06-03-08 |
| ECLASS 12.0 | 27-06-03-08 | ECLASS 13.0 | 27-06-03-08 |

Zgodność produktu z wymogami środowiska naturalnego

| | |
|------------|--------------------------------------|
| REACH SVHC | Lead 7439-92-1 |
| SCIP | 67cf1078-beca-4687-860b-dc475a6ec24a |

Dopuszczenia

| | |
|------|--------|
| ROHS | Zgodny |
|------|--------|

IE-C5DS4UG0005MBSXXX-E

Weidmüller Interface GmbH & Co. KG

Klingenbergstraße 26

D-32758 Detmold

Germany

www.weidmueller.com

Dane techniczne

Pobieranie

Dopuszczenie/Certyfikat/Deklaracja
zgodności

[PROFINET Manufacturer's Declaration](#)

Dane projektowe

[CAD data – STEP](#)

Dokumentacja użytkownika

[MAN IE GUIDE DE](#)

[MAN IE GUIDE EN](#)

Katalogi

[Catalogues in PDF-format](#)

Broszury

[FL FIELDWIRING EN](#)

[PI PROFINET CABLING EN](#)

[PI PROFINET CABLING EN](#)

IE-C5DS4UG0005MBSXXX-E

Weidmüller Interface GmbH & Co. KG
Klingenbergstraße 26
D-32758 Detmold
Germany

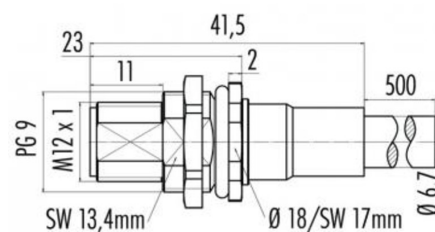
www.weidmueller.com

Rysunki

Schemat połączeń

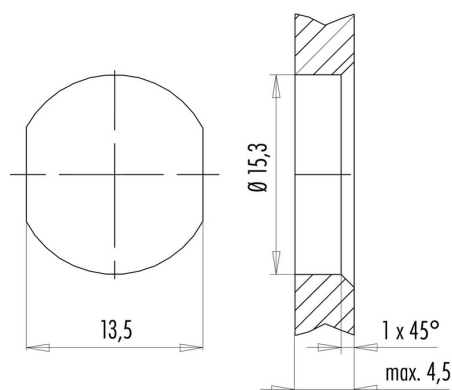
| | |
|--------|-----|
| | M12 |
| yellow | 1 |
| white | 2 |
| orange | 3 |
| blue | 4 |

Rysunek wymiarowy



Hexagon nut enclosed loosely

Rysunek wymiarowy



with through hole

IE-C5DS4UG0005MBSXXX-E

Weidmüller Interface GmbH & Co. KG

Klingenbergstraße 26

D-32758 Detmold

Germany

www.weidmueller.com

Akcesoria

Narzędzia



Chcąc uzyskać optymalny rezultat zdejmowania płaszczka sięga się po CST z niebieską kaseta nożową. Niebieska dwupoziomowa kaseta nożowa jest dostrojona do kabla ethernetowego i gwarantuje optymalny wynik zdejmowania płaszczka przy jednoczesnej oszczędności czasu.

Ogólne dane zamówieniowe

| | | |
|------------|----------------------------|---|
| Typ | IE-CST | Wykonanie |
| Nr zam. | 9204350000 | Narzędzia, Narzędzie do zdejmowania płaszczka |
| GTIN (EAN) | 4032248653072 | |
| Ilość | 1 Szt. | |

neutralna



TM-I jest uznanym i certyfikowanym oznaczniakiem do zastosowań inżynierii ruchu. Oferta obejmuje różne długości znaczników, umożliwiającą wykonywanie indywidualnych etykiet z długimi ciągami znaków. Łatwe oddzielanie i montaż dzięki polu oznaczenia projektu. Wcześniejszy montaż tulejek oraz późniejsze wkładanie znaczników zapewnia doskonałą uniwersalność. Specjalny kontur TM-I ułatwia wyposażanie oraz zapewnienie mocne osadzenie. Są kompatybilne z licznymi, dostępnymi w handlu tulejami. Dzięki formatowi MultiCard można szybko i wygodnie drukować szyldy przy użyciu drukarki PrintJet CONNECT, plotera lub flamastra STI.

- Łatwe oddzielanie i montaż dzięki polu oznaczenia projektu.
- Uznany i certyfikowany oznaczniak do zastosowań inżynierii ruchu
- Wcześniejszy montaż tulejek oraz późniejsze wkładanie znaczników zapewnia doskonałą uniwersalność.
- Nie nadaje się do opisywania atramentem P-Ink lub flamastrem STI na tulejach CLI T.

Do nadruku na zamówienie: Prosimy o przesłanie pliku z oprogramowaniem etykietującym M-Print PRO lub M-Print PRO Online (bez instalacji) zgodnie z naszymi specyfikacjami etykietowania.

Ogólne dane zamówieniowe

| | | |
|------------|----------------------------|---|
| Typ | TM-I 18 MC NE WS | Wykonanie |
| Nr zam. | 1718431044 | TM-I, Oznaczniki wkładane, 18 x 4 mm, biały |
| GTIN (EAN) | 4008190349011 | |
| Ilość | 320 Szt. | |

IE-C5DS4UG0005MBSXXX-E

Weidmüller Interface GmbH & Co. KG

Klingenbergstraße 26

D-32758 Detmold

Germany

www.weidmueller.com

Akcesoria

Narzędzia

Narzędzia do zdejmowania płaszczy z kabli z izolacją PVC



Ogólne dane zamówieniowe

| | | |
|------------|----------------------------|--|
| Typ | AM 12 | Wykonanie |
| Nr zam. | 9030060000 | Narzędzia, Narzędzie do zdejmowania płaszcza |
| GTIN (EAN) | 4008190337827 | |
| Ilość | 1 Szt. | |

neutralna



TM-I jest uznanym i certyfikowanym oznaczniakiem do zastosowań inżynierii ruchu. Oferta obejmuje różne długości znaczników, umożliwiającą wykonywanie indywidualnych etykiet z długimi ciągami znaków. Łatwe oddzielanie i montaż dzięki polu oznaczenia projektu. Wcześniejszy montaż tulejek oraz późniejsze wkładanie znaczników zapewnia doskonałą uniwersalność. Specjalny kontur TM-I ułatwia wyposażanie oraz zapewnia mocne osadzenie. Są kompatybilne z licznymi, dostępnymi w handlu tulejami. Dzięki formatowi MultiCard można szybko i wygodnie drukować szyldy przy użyciu drukarki PrintJet CONNECT, plotera lub flamastra STI.

- Łatwe oddzielanie i montaż dzięki polu oznaczenia projektu.
- Uznany i certyfikowany oznaczniak do zastosowań inżynierii ruchu
- Wcześniejszy montaż tulejek oraz późniejsze wkładanie znaczników zapewnia doskonałą uniwersalność.
- Nie nadaje się do opisywania atramentem P-Ink lub flamastrem STI na tulejach CLI T.

Do nadruku na zamówienie: Prosimy o przesłanie pliku z oprogramowaniem etykietującym M-Print PRO lub M-Print PRO Online (bez instalacji) zgodnie z naszymi specyfikacjami etykietowania.

Ogólne dane zamówieniowe

| | | |
|------------|----------------------------|---|
| Typ | TM-I 12 MC NE WS | Wykonanie |
| Nr zam. | 1718411044 | TM-I, Oznaczniki wkładane, 12 x 4 mm, biały |
| GTIN (EAN) | 4008190348977 | |
| Ilość | 320 Szt. | |