

IE-C5DS4UG0030MBSA70-E**Weidmüller Interface GmbH & Co. KG**

Klingenbergstraße 26

D-32758 Detmold

Germany

www.weidmueller.com

Konfekcjonowane przewody IE, PROFINET, kat.5, PUR,
zielone

Ogólne dane zamówieniowe

Wykonanie	Kabel systemowy, M12 kodowanie D – kołnierz, RJ45 IP 20, Cat.5 (ISO/IEC 11801) / Cat.5e (TIA T568-B), 3 m
Nr zam.	1234750030
Typ	IE-C5DS4UG0030MBSA70-E
GTIN (EAN)	4050118629835
Ilość	1 Szt.

IE-C5DS4UG0030MBSA70-E

Weidmüller Interface GmbH & Co. KG

Klingenbergstraße 26

D-32758 Detmold

Germany

www.weidmueller.com

Dane techniczne

Wymiary i masa

Długość	3 m	Długość (cale)	118,11 inch
Masa netto	100 g		

Budowa kabla

Ekranowanie	360 deg; styk ekranowany	Przekrój	4*AWG 22/7 - 0,32 mm ²
kolor płaszcza	zielony (RAL 6018)		

Własności kabli elektrycznych

Kategoria	Cat.5 (ISO/IEC 11801) / Cat.5e (TIA T568-B)
-----------	--

Własności mechaniczne i materiałowe kabli

Halogenki	bezhalogenowe, zgodnie z IEC 60754-2	odporność na rozprzestrzenianie się płomienia	Tak
-----------	---	---	-----

Wtyki lewe

Wtyk po lewej	M12, Kodowanie D, IP67, styk żeński, prosty, kołnier- rz, Tworzywo sztuczne, Ekranowane
---------------	--

Wtyki prawe

Wtyk po prawej	RJ45, IP20, male contact, straight, plug, Plastic, shield- ed
----------------	---

Klasyfikacje

ETIM 6.0	EC002599	ETIM 7.0	EC002599
ETIM 8.0	EC002599	ETIM 9.0	EC002599
ECLASS 9.0	27-06-03-08	ECLASS 9.1	27-06-03-08
ECLASS 10.0	27-06-03-08	ECLASS 11.0	27-06-03-08
ECLASS 12.0	27-06-03-08	ECLASS 13.0	27-06-03-08

Zgodność produktu z wymogami środowiska naturalnego

REACH SVHC	Lead 7439-92-1
SCIP	67cf1078-beca-4687-860b-dc475a6ec24a

Dopuszczenia

ROHS	Zgodny
------	--------

Pobieranie

Dane projektowe	CAD data – STEP
Powiadomienie o zmianie produktu	PCN-PB47-20230322-A-EN PCN-PB47-20230322-A-DE
Katalogi	Catalogues in PDF-format

IE-C5DS4UG0030MBSA70-E

Weidmüller Interface GmbH & Co. KG

Klingenbergstraße 26

D-32758 Detmold

Germany

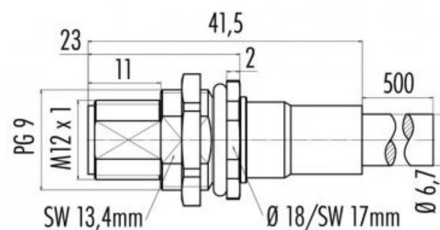
www.weidmueller.com

Rysunki

Schemat połączeń

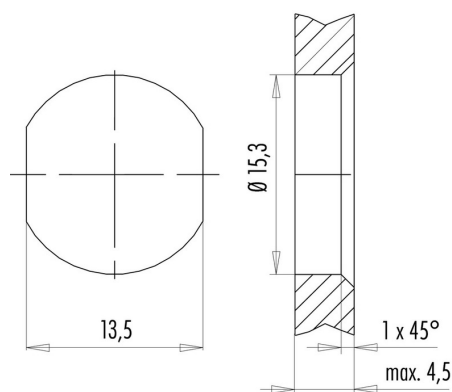
RJ45		M12
1	yellow	1
3	white	2
2	orange	3
6	blue	4

Rysunek wymiarowy



Hexagon nut enclosed loosely

Rysunek wymiarowy



with through hole

IE-C5DS4UG0030MBSA70-E

Weidmüller Interface GmbH & Co. KG

Klingenbergstraße 26

D-32758 Detmold

Germany

www.weidmueller.com

Akcesoria

Screwty® narzędzie do dławnic kablowych

**Doskonałe narzędzie w każdym z możliwych zastosowań.**

Screwty® jest idealnym narzędziem wielofunkcyjnym do pewnego mocowania wszystkich popularnych rodzajów kabli czujników i elementów wykonawczych. Nawet trudnodostępne wtyki okrągłe stają się osiągalne dzięki użyciu Screwty®. Prosty ruch obrotowy dokręca i odkręca złącza, bez konieczności użycia dużej siły. Wkrętak Screwty® jest rozwiązaniem unikatowym, a zarazem globalnym, ponieważ pasuje do większości kabli i wtyków innych dostawców (ponad 90 %). Screwty® składa się z rękojeści z tradycyjnym adapterem 1/4". Dzięki temu można go używać do wszystkich rozmiarów: złączy wtykowych okrągłych M12 i M8, adaptowalnych wtyków i gniazd M12F i M8F, a także wtyków i gniazd M23.

Ogólne dane zamówieniowe

Typ	SCREWTY- M12	Wykonanie	opakowanie
Nr zam.	1900000000	Narzędzie do skręcania do oblewanych przewodów M12	karton
GTIN (EAN)	4032248375868		
Ilość	1 Szt.		
Typ	SCREWTY SET	Wykonanie	opakowanie
Nr zam.	1910000000	Narzędzie do dławnic kablowych dla linii i złączy M8, M12	karton
GTIN (EAN)	4032248436842		
Ilość	1 Szt.		

Screwty® narzędzie do dławnic kablowych, z regulacją momentu obrotowego

**Doskonałe narzędzie w każdym z możliwych zastosowań.**

Screwty® jest idealnym narzędziem wielofunkcyjnym do pewnego mocowania wszystkich popularnych rodzajów kabli czujników i elementów wykonawczych. Nawet trudnodostępne wtyki okrągłe stają się osiągalne dzięki użyciu Screwty®. Prosty ruch obrotowy dokręca i odkręca złącza, bez konieczności użycia dużej siły. Wkrętak Screwty® jest rozwiązaniem unikatowym, a zarazem globalnym, ponieważ pasuje do większości kabli i wtyków innych dostawców (ponad 90 %). Screwty® składa się z rękojeści z tradycyjnym adapterem 1/4". Dzięki temu można go używać do wszystkich rozmiarów: złączy wtykowych okrągłych M12 i M8, adaptowalnych wtyków i gniazd M12F i M8F, a także wtyków i gniazd M23.

Ogólne dane zamówieniowe

Typ	SCREWTY SET -DM	Wykonanie	opakowanie
Nr zam.	1920000000	Narzędzie do dławnic kablowych dla linii i złączy M8, M12	karton
GTIN (EAN)	4032248436859		
Ilość	1 Szt.		

IE-C5DS4UG0030MBSA70-E

Weidmüller Interface GmbH & Co. KG

Klingenbergstraße 26

D-32758 Detmold

Germany

www.weidmueller.com

Akcesoria

Typ	SCREWTY-M12-DM	Wykonanie	opakowanie
Nr zam.	1900001000	Narzędzie do skręcania do oblewanych przewodów M12	karton
GTIN (EAN)	4032248436408		
Ilość	1 Szt.		

neutralna



TM-I jest uznanym i certyfikowanym oznaczniakiem do zastosowań inżynierii ruchu. Oferta obejmuje różne długości znaczników, umożliwiającą wykonywanie indywidualnych etykiet z długimi ciągami znaków. Łatwe oddzielanie i montaż dzięki polu oznaczenia projektu. Wcześniejszy montaż tulejek oraz późniejsze wkładanie znaczników zapewnia doskonałą uniwersalność. Specjalny kontur TM-I ułatwia wyposażanie oraz zapewnia mocne osadzenie. Są kompatybilne z licznymi, dostępnymi w handlu tulejami. Dzięki formatowi MultiCard można szybko i wygodnie drukować szyldy przy użyciu drukarki PrintJet CONNECT, plotera lub flamastra STI.

- Łatwe oddzielanie i montaż dzięki polu oznaczenia projektu.
- Uznany i certyfikowany oznaczniak do zastosowań inżynierii ruchu
- Wcześniejszy montaż tulejek oraz późniejsze wkładanie znaczników zapewnia doskonałą uniwersalność.
- Nie nadaje się do opisywania atramentem P-Ink lub flamastrem STI na tulejach CLI T.

Do nadruku na zamówienie: Prosimy o przesłanie pliku z oprogramowaniem etykietującym M-Print PRO lub M-Print PRO Online (bez instalacji) zgodnie z naszymi specyfikacjami etykietowania.

Ogólne dane zamówieniowe

Typ	TM-I 18 MC NE WS	Wykonanie
Nr zam.	1718431044	TM-I, Oznaczniki wkładane, 18 x 4 mm, biały
GTIN (EAN)	4008190349011	
Ilość	320 Szt.	

IE-C5DS4UG0030MBSA70-E

Weidmüller Interface GmbH & Co. KG

Klingenbergstraße 26

D-32758 Detmold

Germany

www.weidmueller.com

Akcesoria

neutralna



TM-I jest uznanym i certyfikowanym oznaczniakiem do zastosowań inżynierii ruchu. Oferta obejmuje różne długości znaczników, umożliwiając wykonywanie indywidualnych etykiet z długimi ciągami znaków. Łatwe oddzielanie i montaż dzięki polu oznaczenia projektu. Wcześniejszy montaż tulejek oraz późniejsze wkładanie znaczników zapewnia doskonałą uniwersalność. Specjalny kontur TM-I ułatwia wyposażanie oraz zapewnia mocne osadzenie. Są kompatybilne z licznymi, dostępnymi w handlu tulejami. Dzięki formatowi MultiCard można szybko i wygodnie drukować szyldy przy użyciu drukarki PrintJet CONNECT, plotera lub flamastra STI.

- Łatwe oddzielanie i montaż dzięki polu oznaczenia projektu.
- Uznany i certyfikowany oznaczniak do zastosowań inżynierii ruchu
- Wcześniejszy montaż tulejek oraz późniejsze wkładanie znaczników zapewnia doskonałą uniwersalność.
- Nie nadaje się do opisywania atramentem P-Ink lub flamastrem STI na tulejach CLI T.

Do nadruku na zamówienie: Prosimy o przesłanie pliku z oprogramowaniem etykietującym M-Print PRO lub M-Print PRO Online (bez instalacji) zgodnie z naszymi specyfikacjami etykietowania.

Ogólne dane zamówieniowe

Typ	TM-I 12 MC NE WS	Wykonanie
Nr zam.	1718411044	TM-I, Oznaczniki wkładane, 12 x 4 mm, biały
GTIN (EAN)	4008190348977	
Ilość	320 Szt.	