

IE-C5DS4UG0010MBSA70-E

Weidmüller Interface GmbH & Co. KG

Klingenbergstraße 26

D-32758 Detmold

Germany

www.weidmueller.com



Konfekcjonowane przewody IE, PROFINET, kat.5, PUR,
zielone

Ogólne dane zamówieniowe

Wykonanie	Kabel systemowy, M12 kodowanie D – kołnierz, RJ45 IP 20, Cat.5 (ISO/IEC 11801) / Cat.5e (TIA T568-B), PUR, 1 m
Nr zam.	1234750010
Typ	IE-C5DS4UG0010MBSA70-E
GTIN (EAN)	4050118023909
Ilość	1 Szt.

IE-C5DS4UG0010MBSA70-E

Weidmüller Interface GmbH & Co. KG

Klingenbergstraße 26

D-32758 Detmold

Germany

www.weidmueller.com

Dane techniczne

Wymiary i masa

Długość	1 m	Długość (cale)	39,37 inch
Masa netto	90 g		

Temperatury

Temperatura magazynowania	-50 °C...70 °C	Temperatura eksploatacyjna	-40 °C...70 °C
Temperatura układania	-20 °C...60 °C		

Budowa kabla

Ekranowanie	360° styk ekranowany	Przekrój	4*AWG 22/7 - 0,32 mm²
kolor płaszcz	zielony (RAL 6018)	tworzywo płaszcz	PUR
Średnica izolacji	1,5 mm	Średnica płaszcz, maks.	6,7 mm

Własności kabli elektrycznych

Kategoria	Cat.5 (ISO/IEC 11801) / Cat.5e (TIA T568-B)
-----------	--

Własności mechaniczne i materiałowe kabli

Halogenki	bezhalogenowe, zgodnie z IEC 60754-2	Promień gięcia, min., jednorazowy	5 x średnica kabla
Promień gięcia, min., powtarzany	15 x średnica kabla	odporność na rozprzestrzenianie się płomienia	Tak

Wtyki lewe

Wtyk po lewej	M12, Kodowanie D, IP67, styk żeński, prosty, kołnier- z, Tworzywo sztuczne, Ekranowane
---------------	---

Wtyki prawe

Wtyk po prawej	RJ45, IP20, male contact, straight, plug, Plastic, shield- ed
----------------	---

Klasyfikacje

ETIM 6.0	EC002599	ETIM 7.0	EC002599
ETIM 8.0	EC002599	ETIM 9.0	EC002599
ECLASS 9.0	27-06-03-08	ECLASS 9.1	27-06-03-08
ECLASS 10.0	27-06-03-08	ECLASS 11.0	27-06-03-08
ECLASS 12.0	27-06-03-08	ECLASS 13.0	27-06-03-08

Zgodność produktu z wymogami środowiska naturalnego

REACH SVHC	Lead 7439-92-1
SCIP	67cf1078-beca-4687-860b-dc475a6ec24a

Dopuszczenia

ROHS	Zgodny
------	--------

Data sporządzenia 4 lipca 2024 15:27:12 CEST

Aktualizacja katalogu 29.06.2024 / Zmiany techniczne zastrzeżone

IE-C5DS4UG0010MBSA70-E

Weidmüller Interface GmbH & Co. KG

Klingenbergstraße 26

D-32758 Detmold

Germany

www.weidmueller.com

Dane techniczne

Pobieranie

Dopuszczenie/Certyfikat/Deklaracja
zgodności

[PROFINET Manufacturer's Declaration](#)

Dane projektowe

[CAD data – STEP](#)

Powiadomienie o zmianie produktu

[PCN-PB47-20230322-A-EN](#)

[PCN-PB47-20230322-A-DE](#)

Dokumentacja użytkownika

[MAN IE GUIDE DE](#)

[MAN IE GUIDE EN](#)

Katalogi

[Catalogues in PDF-format](#)

Broszury

[FL FIELDWIRING EN](#)

[PI PROFINET CABLING EN](#)

[PI PROFINET CABLING EN](#)

IE-C5DS4UG0010MBSA70-E

Weidmüller Interface GmbH & Co. KG

Klingenbergstraße 26

D-32758 Detmold

Germany

www.weidmueller.com

Rysunki

Schemat połączeń

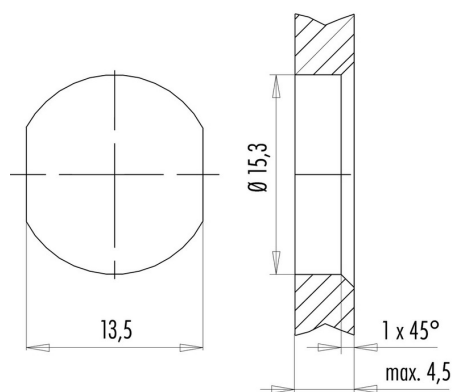
RJ45		M12
1	yellow	1
3	white	2
2	orange	3
6	blue	4

Rysunek wymiarowy



Hexagon nut enclosed loosely

Rysunek wymiarowy



with through hole

IE-C5DS4UG0010MBSA70-E

Weidmüller Interface GmbH & Co. KG

Klingenbergstraße 26

D-32758 Detmold

Germany

www.weidmueller.com

Akcesoria

Screwty® narzędzie do dławnic kablowych

**Doskonałe narzędzie w każdym z możliwych zastosowań.**

Screwty® jest idealnym narzędziem wielofunkcyjnym do pewnego mocowania wszystkich popularnych rodzajów kabli czujników i elementów wykonawczych. Nawet trudnodostępne wtyki okrągłe stają się osiągalne dzięki użyciu Screwty®. Prosty ruch obrotowy dokręca i odkręca złącza, bez konieczności użycia dużej siły. Wkrętak Screwty® jest rozwiązaniem unikatowym, a zarazem globalnym, ponieważ pasuje do większości kabli i wtyków innych dostawców (ponad 90 %). Screwty® składa się z rękojeści z tradycyjnym adapterem 1/4". Dzięki temu można go używać do wszystkich rozmiarów: złączy wtykowych okrągłych M12 i M8, adaptowalnych wtyków i gniazd M12F i M8F, a także wtyków i gniazd M23.

Ogólne dane zamówieniowe

Typ	SCREWTY- M12	Wykonanie	opakowanie
Nr zam.	1900000000	Narzędzie do skręcania do oblewanych przewodów M12	karton
GTIN (EAN)	4032248375868		
Ilość	1 Szt.		
Typ	SCREWTY SET	Wykonanie	opakowanie
Nr zam.	1910000000	Narzędzie do dławnic kablowych dla linii i złączy M8, M12	karton
GTIN (EAN)	4032248436842		
Ilość	1 Szt.		

Screwty® narzędzie do dławnic kablowych, z regulacją momentu obrotowego

**Doskonałe narzędzie w każdym z możliwych zastosowań.**

Screwty® jest idealnym narzędziem wielofunkcyjnym do pewnego mocowania wszystkich popularnych rodzajów kabli czujników i elementów wykonawczych. Nawet trudnodostępne wtyki okrągłe stają się osiągalne dzięki użyciu Screwty®. Prosty ruch obrotowy dokręca i odkręca złącza, bez konieczności użycia dużej siły. Wkrętak Screwty® jest rozwiązaniem unikatowym, a zarazem globalnym, ponieważ pasuje do większości kabli i wtyków innych dostawców (ponad 90 %). Screwty® składa się z rękojeści z tradycyjnym adapterem 1/4". Dzięki temu można go używać do wszystkich rozmiarów: złączy wtykowych okrągłych M12 i M8, adaptowalnych wtyków i gniazd M12F i M8F, a także wtyków i gniazd M23.

Ogólne dane zamówieniowe

Typ	SCREWTY SET -DM	Wykonanie	opakowanie
Nr zam.	1920000000	Narzędzie do dławnic kablowych dla linii i złączy M8, M12	karton
GTIN (EAN)	4032248436859		
Ilość	1 Szt.		

IE-C5DS4UG0010MBSA70-E

Weidmüller Interface GmbH & Co. KG

Klingenbergstraße 26

D-32758 Detmold

Germany

www.weidmueller.com

Akcesoria

Typ	SCREWTY-M12-DM	Wykonanie	opakowanie
Nr zam.	1900001000	Narzędzie do skręcania do oblewanych przewodów M12	karton
GTIN (EAN)	4032248436408		
Ilość	1 Szt.		

neutralna



TM-I jest uznanym i certyfikowanym oznacznikiem do zastosowań inżynierii ruchu. Oferta obejmuje różne długości znaczników, umożliwiając wykonywanie indywidualnych etykiet z długimi ciągami znaków. Łatwe oddzielanie i montaż dzięki polu oznaczenia projektu. Wcześniejszy montaż tulejek oraz późniejsze wkładanie znaczników zapewnia doskonałą uniwersalność. Specjalny kontur TM-I ułatwia wyposażanie oraz zapewnia mocne osadzenie. Są kompatybilne z licznymi, dostępnymi w handlu tulejami. Dzięki formatowi MultiCard można szybko i wygodnie drukować szyldy przy użyciu drukarki PrintJet CONNECT, plotera lub flamastra STI.

- Łatwe oddzielanie i montaż dzięki polu oznaczenia projektu.
- Uznany i certyfikowany oznacznik do zastosowań inżynierii ruchu
- Wcześniejszy montaż tulejek oraz późniejsze wkładanie znaczników zapewnia doskonałą uniwersalność.
- Nie nadaje się do opisywania atramentem P-Ink lub flamastrem STI na tulejach CLI T.

Do nadruku na zamówienie: Prosimy o przesłanie pliku z oprogramowaniem etykietującym M-Print PRO lub M-Print PRO Online (bez instalacji) zgodnie z naszymi specyfikacjami etykietowania.

Ogólne dane zamówieniowe

Typ	TM-I 18 MC NE WS	Wykonanie
Nr zam.	1718431044	TM-I, Oznaczniki wkładane, 18 x 4 mm, biały
GTIN (EAN)	4008190349011	
Ilość	320 Szt.	

IE-C5DS4UG0010MBSA70-E

Weidmüller Interface GmbH & Co. KG

Klingenbergstraße 26

D-32758 Detmold

Germany

www.weidmueller.com

Akcesoria

neutralna



TM-I jest uznanym i certyfikowanym oznaczniakiem do zastosowań inżynierii ruchu. Oferta obejmuje różne długości znaczników, umożliwiającą wykonywanie indywidualnych etykiet z długimi ciągami znaków. Łatwe oddzielanie i montaż dzięki polu oznaczenia projektu. Wcześniejszy montaż tulejek oraz późniejsze wkładanie znaczników zapewnia doskonałą uniwersalność. Specjalny kontur TM-I ułatwia wyposażanie oraz zapewnia mocne osadzenie. Są kompatybilne z licznymi, dostępnymi w handlu tulejami. Dzięki formatowi MultiCard można szybko i wygodnie drukować szyldy przy użyciu drukarki PrintJet CONNECT, plotera lub flamastra STI.

- Łatwe oddzielanie i montaż dzięki polu oznaczenia projektu.
- Uznany i certyfikowany oznaczniak do zastosowań inżynierii ruchu
- Wcześniejszy montaż tulejek oraz późniejsze wkładanie znaczników zapewnia doskonałą uniwersalność.
- Nie nadaje się do opisywania atramentem P-Ink lub flamastrem STI na tulejach CLI T.

Do nadruku na zamówienie: Prosimy o przesłanie pliku z oprogramowaniem etykietującym M-Print PRO lub M-Print PRO Online (bez instalacji) zgodnie z naszymi specyfikacjami etykietowania.

Ogólne dane zamówieniowe

Typ	TM-I 12 MC NE WS	Wykonanie
Nr zam.	1718411044	TM-I, Oznaczniki wkładane, 12 x 4 mm, biały
GTIN (EAN)	4008190348977	
Ilość	320 Szt.	