

HDC HE 16 FC

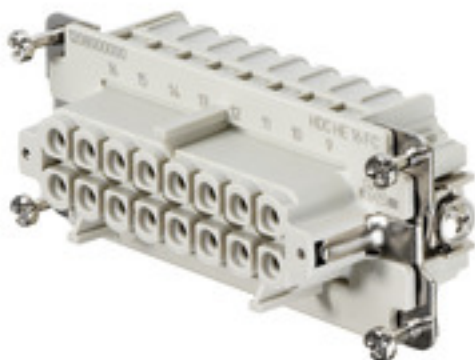
Weidmüller Interface GmbH & Co. KG

Klingenbergstraße 26

D-32758 Detmold

Germany

www.weidmueller.com



Płaszczyzna przyłączania przewodów jest rozplanowana jako terminal do zagniatania. Od dziesięcioleci stosuje się cenioną przyłączeniową technikę zagniatania.

Piny do zagniatania nie należą do zakresu dostawy wkładki.

Liczba biegunów: **16**

Prąd pomiarowy: **16 A**

Napięcie pomiarowe: **500 V**

Napięcie znamionowe według UL/CSA: **600 V AC/DC**

Złącze zagniatane

Ogólne dane zamówieniowe

Wersja	wkład HDC, złącze żeńskie, 500 V, 16 A, Liczba biegunów: 16, Przyłącze zagniatane, Wielkość konstrukcyjna: 6
Nr zam.	1208000000
Typ	HDC HE 16 FC
GTIN (EAN)	4008190015978
Ilość	1 Szt.

HDC HE 16 FC

Weidmüller Interface GmbH & Co. KG

Klingenbergstraße 26

D-32758 Detmold

Germany

www.weidmueller.com

Dane techniczne

Wymiary i ciężary

Głębokość	84,5 mm	Głębokość (cale)	3,327 inch
Wysokość	33,5 mm	Wysokość (cale)	1,319 inch
Szerokość	34 mm	Szerokość (cale)	1,339 inch
Masa netto	49 g		

Temperatury

Temperatura graniczna	-40 °C ... 125 °C
-----------------------	-------------------

Dane ogólne

BG	6	Barwny	beżowy
Klasa palności wg UL 94	V-0	Liczba biegunów	16
Materiał izolacyjny	PC ze wzmocnieniem włóknem szklanym (listowanie UL i kwalifikacja pasma)	Napięcie pomiarowe (DIN EN 61984)	500 V
Napięcie pomiarowe według UL/CSA	600 V AC/DC	Produkt o niskiej dymotwórczości wg DIN EN 45545-2	Tak
Przekrój przyłącza przewodu	4 mm ²	Prąd pomiarowy (DIN EN 61984)	16 A
Rezystancja skrośna	≤2 mΩ	Rodzaj przyłącza	Przyłącze zagmatane
Stopień zanieczyszczenia	3	Typ	złącze żeńskie
Typoszereg	HE	Udarowe napięcie pomiarowe (DIN EN 61984)	6 kV
Wielkość konstrukcyjna	6	Wytrzymałość izolacji	10 ¹⁰ Ω
bez halogenu	true	cykle wtykania Ag	≥ 500
cykle wtykania Au	≥ 500	grupa materiałów izolacyjnych	IIIa
tworzywo	stop miedzi		

wymiary

Szerokość	34 mm	długość cokołu	84,5 mm
wysokość gniazda	33,5 mm		

Dane przyłączeniowe PE

Długość odizolowania, przyłącze PE	10 mm	Przekrój pomiarowy	4 mm ²
Rodzaj przyłącza PE	złącze śrubowe	moment dokręcający maks. złącze PE	1,5 Nm
moment dokręcający min. złącze PE	1,2 Nm	przekrój przewodu AWG (PE), maks.	AWG 12
przekrój przewodu AWG (PE), min.	AWG 20	rozmiar końcówki rowek (złącze PE)	SD 0,8 x 4,0
Śruba mocująca	M 4		

HDC HE 16 FC

Weidmüller Interface GmbH & Co. KG

Klingenbergstraße 26

D-32758 Detmold

Germany

www.weidmueller.com

Dane techniczne

wersja

BG	6	Długość usunięcia izolacji przyłącza pomiarowego	7,5 mm
Przekrój przyłącza przewodu, cienki przewód wielodrutowy z tulejkami kablowymi DIN 46228/4, maks.	4 mm ²	Przekrój przyłącza przewodu, cienki przewód wielodrutowy, min.	0,5 mm ²
Przekrój przyłącza przewodu, jednodrutowy, max.	4 mm ²	Przekrój przyłącza przewodu, jednodrutowy, min.	0,5 mm ²
Przekrój przyłącza przewodu, maks.	4 mm ²	Przekrój przyłącza przewodu, min.	0,5 mm ²
Przekrój przyłącza przewodu, z cienkiego drutu, maks.	4 mm ²	Rezystancja skrośna	≤2 mΩ
Rodzaj przyłącza	Przyłącze zaginiane	Wielkość konstrukcyjna	6
przekrój przyłącza przewodu AWG, min.	AWG 20	przekrój przyłączeniowy przewodu AWG, maks.	AWG 12
tworzywo	stop miedzi		

Klasyfikacje

ETIM 6.0	EC000438	ETIM 7.0	EC000438
ETIM 8.0	EC000438	ETIM 9.0	EC000438
ECLASS 9.0	27-44-02-05	ECLASS 9.1	27-44-02-05
ECLASS 10.0	27-44-02-05	ECLASS 11.0	27-44-02-05
ECLASS 12.0	27-44-02-05	ECLASS 13.0	27-44-02-05

Substancja	Aceton
Odporność chemiczna	Odporny
Substancja	Amoniak, wodnisty
Odporność chemiczna	Warunkowo odporny
Substancja	Benzyna
Odporność chemiczna	Odporny
Substancja	Benzen
Odporność chemiczna	Odporny
Substancja	Olej napędowy
Odporność chemiczna	Warunkowo odporny
Substancja	Kwas octowy, stężony
Odporność chemiczna	Odporny
Substancja	Wodorotlenek potasu
Odporność chemiczna	Warunkowo odporny
Substancja	Metanol
Odporność chemiczna	Warunkowo odporny
Substancja	Olej silnikowy
Odporność chemiczna	Warunkowo odporny
Substancja	Ług rozcieńczony
Odporność chemiczna	Odporny
Substancja	Wodorofluorowęglowodory
Odporność chemiczna	Warunkowo odporny

HDC HE 16 FC

Weidmüller Interface GmbH & Co. KG

Klingenbergstraße 26

D-32758 Detmold

Germany

www.weidmueller.com

Dane techniczne

Substancja	Zastosowanie na zewnątrz
Odporność chemiczna	Warunkowo odporny

Zgodność produktu z wymogami środowiska naturalnego

REACH SVHC	Potassium perfluorobutane sulfonate 29420-49-3
SCIP	1609748e-c278-4c9b-b3d1-e6215d2988cd
Odporność chemiczna	de.myview.objectmodel.impl.BlockImpl@2ed1e747 de.myview.objectmodel.impl.BlockImpl@1fe57eee de.myview.objectmodel.impl.BlockImpl@515c6522 de.myview.objectmodel.impl.BlockImpl@2cc5408b de.myview.objectmodel.impl.BlockImpl@d8f718b de.myview.objectmodel.impl.BlockImpl@39a97cda de.myview.objectmodel.impl.BlockImpl@bee6bb8 de.myview.objectmodel.impl.BlockImpl@d29a356 de.myview.objectmodel.impl.BlockImpl@7bdc9851 de.myview.objectmodel.impl.BlockImpl@961745c de.myview.objectmodel.impl.BlockImpl@712a7d63 de.myview.objectmodel.impl.BlockImpl@31d95303

Dopuszczenia

Dopuszczenia



ROHS	Zgodny
UL File Number Search	Witryna UL
Nr certyfikatu (cURus)	E92202

Pobieranie

Dopuszczenie/Certyfikat/Deklaracja zgodności	Manufacturer's declaration
Dane projektowe	CAD data – STEP
Dokumentacja techniczna	1208000000_HDC_HE_16_FC_STP_Blatt_1.pdf
Katalogi	Catalogues in PDF-format
Broszury	FL FIELDWIRING EN FL FIELDWIRING EN

HDC HE 16 FC

Weidmüller Interface GmbH & Co. KG

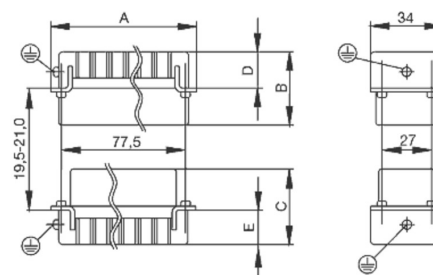
Klingenbergstraße 26

D-32758 Detmold

Germany

www.weidmueller.com

Rysunki



HDC HE 16 FC

Weidmüller Interface GmbH & Co. KG

Klingenbergstraße 26

D-32758 Detmold

Germany

www.weidmueller.com

Akcesoria

Wkręta z końcówką krzyżową, typu Phillips



Wkrętak do śrub z rowkiem krzyżowym, Typ Phillips, SDK PH DIN 5262, ISO 8764/2-PH, uchwyt zgodny z ISO 8764-PH, końcówka Chrom Top, rękojeść SoftFinish

Ogólne dane zamówieniowe

Typ	SDK PH1	Wersja
Nr zam.	9008480000	Wkrętak, Wkrętak
GTIN (EAN)	4032248056477	
Ilość	1 Szt.	

Wkręta z końcówką płaską



Wkrętak do śrub rowkowych z izolacją VDE, SDI DIN 7437, ISO 2380/2, napęd zgodny z DIN 5264, ISO 2380/1, rękojeść SoftFinish

Ogólne dane zamówieniowe

Typ	SDIS 0.6X3.5X100	Wersja
Nr zam.	9008390000	Wkrętak, Wkrętak
GTIN (EAN)	4032248056354	
Ilość	1 Szt.	
Typ	SDIS 0.8X4.0X100	Wersja
Nr zam.	9008400000	Wkrętak, Wkrętak
GTIN (EAN)	4032248056361	
Ilość	1 Szt.	

HDC HE 16 FC

Weidmüller Interface GmbH & Co. KG

Klingenbergstraße 26

D-32758 Detmold

Germany

www.weidmueller.com

Akcesoria

Crimping tools



Praski do styków toczonech

- Wymuszona blokada gwarantuje wysoką jakość zacisku
- Możliwość odblokowania przy ewentualnym błędzie w obsłudze
- Ogranicznik zapewnia dokładne pozycjonowanie styków

Ogólne dane zamówieniowe

Typ	CTX CM 1.6/2.5	Wersja
Nr zam.	9018490000	Narzędzie do zaciskania, Narzędzie do zaciskania terminali, 0.14mm²,
GTIN (EAN)	4008190884598	4mm², Zagniatanie W
Ilość	1 Szt.	
Typ	CTIN CM 1.6/2.5	Wersja
Nr zam.	9205430000	Narzędzie do zaciskania, Narzędzie do zaciskania terminali, 0.14mm²,
GTIN (EAN)	4032248733446	6mm², poczw. Zagniatanie karbowane
Ilość	1 Szt.	

Wkręta z końcówką krzyżową, typu Phillips



Wkrętak do śrub z rowkiem krzyżowym z izolacją VDE,
Typ Phillips, SDIK PH DIN 7438, ISO 8764/2-PH, uchwyt
zgodny z ISO 8764-PH, rękojeść SoftFinish

Ogólne dane zamówieniowe

Typ	SDIK PH1	Wersja
Nr zam.	9008570000	Wkrętak, Wkrętak
GTIN (EAN)	4032248056569	
Ilość	1 Szt.	

HDC HE 16 FC

Weidmüller Interface GmbH & Co. KG

Klingenbergstraße 26

D-32758 Detmold

Germany

www.weidmueller.com

Akcesoria

zestyki zaciskane HE



Zaciskanie to bezpieczny i niezawodny pod względem elektrycznym i mechanicznym sposób łączenia przewodu i styku. Idealne łączenie zaciskane jest gazoszczelne i odporne na korozję.

Ogólne dane zamówieniowe

Typ	HDC-C-HE-BM0.75-1.00AU	Wersja
Nr zam.	1651480000	Złącza przemysłowe, Styk zaciskany, HE, HEE, HQ, MixMate, złącze żeńskie, Przekrój przyłącza przewodu, maks.: 1, toczony, stop miedzi
GTIN (EAN)	4008190400156	
Ilość	100 Szt.	
Typ	HDC-C-HE-BM2.5AG	Wersja
Nr zam.	1201400000	Złącza przemysłowe, Styk zaciskany, HE, HEE, HQ, MixMate, złącze żeńskie, Przekrój przyłącza przewodu, maks.: 2.5, toczony, stop miedzi
GTIN (EAN)	4008190047078	
Ilość	100 Szt.	
Typ	HDC-C-HE-BM4.0AG	Wersja
Nr zam.	1201500000	Złącza przemysłowe, Styk zaciskany, HE, HEE, HQ, MixMate, złącze żeńskie, Przekrój przyłącza przewodu, maks.: 4, toczony, stop miedzi
GTIN (EAN)	4008190148096	
Ilość	100 Szt.	
Typ	HDC-C-HE-BM2.5AU	Wersja
Nr zam.	1651500000	Złącza przemysłowe, Styk zaciskany, HE, HEE, HQ, MixMate, złącze żeńskie, Przekrój przyłącza przewodu, maks.: 2.5, toczony, stop miedzi
GTIN (EAN)	4008190400170	
Ilość	100 Szt.	
Typ	HDC-C-HE-BM0.5AU	Wersja
Nr zam.	1651470000	Złącza przemysłowe, Styk zaciskany, HE, HEE, HQ, MixMate, złącze żeńskie, Przekrój przyłącza przewodu, maks.: 0.5, toczony, stop miedzi
GTIN (EAN)	4008190400149	
Ilość	100 Szt.	
Typ	HDC-C-HE-BM0.75-1.00AG	Wersja
Nr zam.	1201200000	Złącza przemysłowe, Styk zaciskany, HE, HEE, HQ, MixMate, złącze żeńskie, Przekrój przyłącza przewodu, maks.: 1, toczony, stop miedzi
GTIN (EAN)	4008190044480	
Ilość	100 Szt.	
Typ	HDC-C-HE-BM1.5AG	Wersja
Nr zam.	1201300000	Złącza przemysłowe, Styk zaciskany, HE, HEE, HQ, MixMate, złącze żeńskie, Przekrój przyłącza przewodu, maks.: 1.5, toczony, stop miedzi
GTIN (EAN)	4008190100346	
Ilość	100 Szt.	
Typ	HDC-C-HE-BM1.5AU	Wersja
Nr zam.	1651490000	Złącza przemysłowe, Styk zaciskany, HE, HEE, HQ, MixMate, złącze żeńskie, Przekrój przyłącza przewodu, maks.: 1.5, toczony, stop miedzi
GTIN (EAN)	4008190400163	
Ilość	100 Szt.	
Typ	HDC-C-HE-BM0.5AG	Wersja
Nr zam.	1201100000	Złącza przemysłowe, Styk zaciskany, HE, HEE, HQ, MixMate, złącze żeńskie, Przekrój przyłącza przewodu, maks.: 0.5, toczony, stop miedzi
GTIN (EAN)	4008190142698	
Ilość	100 Szt.	

HDC HE 16 FC

Weidmüller Interface GmbH & Co. KG

Klingenbergstraße 26

D-32758 Detmold

Germany

www.weidmueller.com

Akcesoria

Typ	HDC-C-HE-BM4.0AU	Wersja
Nr zam.	1651510000	Złącza przemysłowe, Styk zaciskany, HE, HEE, HQ, MixMate, złącze
GTIN (EAN)	4008190400187	żeńskie, Przekrój przyłącza przewodu, maks.: 4, toczony, stop miedzi
Ilość	100 Szt.	

Wkręta z końcówką płaską



Wkrętak do śrub rowkowych z końcówką okrągłą, SD DIN 5265, ISO 2380/2, uchwyt zgodny z DIN 5264, ISO 2380/1, końcówka Chrom Top, rękojeść SoftFinish

Ogólne dane zamówieniowe

Typ	SDS 0.6X3.5X100	Wersja
Nr zam.	9008330000	Wkrętak, Wkrętak
GTIN (EAN)	4032248056286	
Ilość	1 Szt.	

Typ	SDS 0.8X4.0X100	Wersja
Nr zam.	9008340000	Wkrętak, Wkrętak
GTIN (EAN)	4032248056293	
Ilość	1 Szt.	

Narzędzia do usuwania styków



Firma Weidmüller oferuje szeroki wybór narzędzi do zagniatania, usuwania styków oraz do kabli światłowodowych.

Ogólne dane zamówieniowe

Typ	REMOVAL TOOL HE	Wersja
Nr zam.	1866750000	Narzędzia, Narzędzie do demontażu styków
GTIN (EAN)	4032248437078	
Ilość	1 Szt.	

HDC HE 16 FC

Weidmüller Interface GmbH & Co. KG

Klingenbergstraße 26

D-32758 Detmold

Germany

www.weidmueller.com

Akcesoria

DSTV



Do naszych wkładów oferujemy różnorodne akcesoria. Wśród nich między innymi systemy kodowania do wkładów .

Ogólne dane zamówieniowe

Typ	DSTV COBU5	Wersja
Nr zam.	1471500000	Złącza przemysłowe, Akcesoria, Element kodujący
GTIN (EAN)	4008190178543	
Ilość	100 Szt.	
Typ	DSTV COST4	Wersja
Nr zam.	1471300000	Złącza przemysłowe, Akcesoria, System kodowania
GTIN (EAN)	4008190017354	
Ilość	100 Szt.	

HE



Do naszych wkładów oferujemy różnorodne akcesoria. Wśród nich między innymi systemy kodowania do wkładów .

Ogólne dane zamówieniowe

Typ	HDC HE CP	Wersja
Nr zam.	1003240000	Złącza przemysłowe, Akcesoria, System kodowania
GTIN (EAN)	4032248698233	
Ilość	100 Szt.	

Tightening torques and screwing tools

Screw size	Connector type	Dia. tightening torque in Nm	Recommended blade inserts and AF size for hexagon socket
M 2.5	Signal contacts		
	S 6/6	0.5 - 0.55	SD 0.6 x 3.5 mm or PZ0
	S 6/12	0.5 - 0.55	SD 0.6 x 3.5 mm or PZ0
M 2.9 x 0.5	Fastening screws		
	HQ 4/2	0.8 (plastic) / 1.1 (metal)	SD 0.6 x 3.5 mm or PH0
	HQ 8	0.8 (plastic) / 1.1 (metal)	SD 0.6 x 3.5 mm or PH0
	HQ 17	0.8 (plastic) / 1.1 (metal)	SD 0.6 x 3.5 mm or PH0
M 3	Contact screws		
	HA 3	0.5 - 0.55	SD 0.5 x 3.0 mm
	HA 4	0.5 - 0.55	SD 0.5 x 3.0 mm
	HA 10 bis HA 48	0.5 - 0.55	SD 0.6 x 3.5 mm or PH0
	HE	0.5 - 0.55	SD 0.6 x 3.5 mm or PZ0
	HVE	0.5 - 0.55	SD 0.6 x 3.5 mm or PZ0
	Signal contacts:		
	S 4/2	0.5 - 0.55	SD 0.6 x 3.5 mm or PZ0
	S 4/8	0.5 - 0.55	SD 0.6 x 3.5 mm or PZ0
	PE connection via female contact		
	S 4	0.5 - 0.8	SD 0.6 x 3.5 mm
	ConCept modular frame, metal	0.5 - 0.55	SD 0.6 x 3.5 mm
	PE terminal		
	HQ 5	0.5 - 0.55	SD 0.6 x 3.5 or 0.8 x 4 mm
	HQ 7	0.5 - 0.55	SD 0.6 x 3.5 or 0.8 x 4 mm
	Fastening screws	0.5 - 0.55	SD 0.6 x 3.5 mm or PZ0
	Guide pin	0.5 - 0.55	SD 0.6 x 3.5 mm or PZ0
	Guide bush	0.5 - 0.55	SD 0.6 x 3.5 mm or PZ0
	Coding pins	0.5 - 0.55	SD 0.6 x 3.5 mm or PZ0
M 4	Contact screws		
	HSB	1.2 - 1.5	SD 0.6 x 3.5 or 0.8 x 4 mm or PZ1
	PE connection via male contact		
	S 4	0.5 - 0.8	SD 0.6 x 3.5 mm
	ConCept modular frame, metal	1.2 - 1.5	SD 0.6 x 3.5 mm
	PE terminal		
	HA	1.2 - 1.5	SD 0.6 x 3.5 or 0.8 x 4 mm or PH1
	HE	1.2 - 1.5	SD 0.6 x 3.5 or 0.8 x 4 mm or PH1
	HEE	1.2 - 1.5	SD 0.6 x 3.5 or 0.8 x 4 mm or PH1
	HVE	1.2 - 1.5	SD 0.6 x 3.5 or 0.8 x 4 mm or PH1
	HD	1.2 - 1.5	SD 0.6 x 3.5 or 0.8 x 4 mm or PZ1
	HDD	1.2 - 1.5	SD 0.6 x 3.5 or 0.8 x 4 mm or PZ1
	S 6/6 (for signal contacts)	1.2 - 1.5	0.8 x 4 mm or PZ1
	ConCept modular frame, plastic	1.2 - 1.5	0.8 x 4 mm or PZ1
M 5	PE terminal		
	HSB	2 - 2.5	SD 1 x 5.5 mm or PZ2
	S 4/0 (Screw connection)	2 - 2.5	SD 1.2 x 6.5 mm or PH2
	S 4/0 (Axial screw connection)	2 - 2.5	SD 0.8 x 4 mm or PZ 2
	S 4/2	2 - 2.5	SD 1.2 x 6.5 mm or PH2
	S 4/8	2 - 2.5	SD 1.2 x 6.5 mm or PH2
	S 6/12	2 - 2.5	SD 0.8 x 4 mm or PZ 2
	S 6/36	2 - 2.5	SD 1.2 x 6.5 mm or PH2
	S 8/24	2 - 2.5	SD 1.2 x 6.5 mm or PH2
	S 12/2	2 - 2.5	SD 1.2 x 6.5 mm or PH2
M 6	Power contacts		
	S 4/0 (Screw connection)	1.2 (1.5 mm ²) / 2 (2.5 mm ²) / 3 (4-16 mm ²)	SD 0.8 x 4 mm
	S 4/2	1.2 (1.5 mm ²) / 2 (2.5 mm ²) / 3 (4-16 mm ²)	SD 0.8 x 4 mm
	S 4/8	1.2 (1.5 mm ²) / 2 (2.5 mm ²) / 3 (4-16 mm ²)	SD 0.8 x 4 mm
M 7 x 0.75	Power contacts		
	S 4	1.1 - 1.7	SW 2
	S 6/6 (+ PE)	6 - 8	SW 4
M 8 x 0.75	Power contacts		
	S 6/12	1.1 - 1.7	SW 2
	S 8/0 (+ PE)	6 (10-16 mm ²) - 7 (25 mm ²)	SW 4
M10 x 1	Power contacts		
	S 4/0 (Axial connection)	2 - 3	SW 3

Increasing the tightening torque does not improve the contact resistance. The stated torque settings offer optimal mechanical, thermal and electrical conditions. Exceeding the recommended values may even damage the conductor and terminal.