

KTB FS 352615 S4E2

Weidmüller Interface GmbH & Co. KG

Klingenbergstraße 26

D-32758 Detmold

Germany

www.weidmueller.com

Rzeczywisty wygląd może różnić się od przedstawionego na ilustracji.



Abbildung ähnlich
Seria obudów Klippon® TB zapewnia doskonałe parametry użytkowania, nawet w najcięższych warunkach środowiskowych. Ponadto seria ta spełnia bardziej surowe wymagania eksploatacji w atmosferach potencjalnie wybuchowych występujących w przemyśle przetwórczym i energetyce. Nowa seria obudów Klippon® TB FS stanowi dalsze udoskonalenie bardzo udanej serii produktów, która zajmuje czołową pozycję na rynku.

Obudowy z serii Klippon® TB FS mają następujące zalety:

- Dostępne w 12 rozmiarach i 3 głębokościach standardowych
- Wyposażone w maks. 4 płyty dławnicowe
- Uszczelka zabezpieczona przed ściśnięciem
- Zamknięcie osłony znajduje się na zewnątrz strefy uszczelnionej
- Podwyższona odporność na temperaturę
- Stopień ochrony IP 66 / IP 67
- Trzpień uziemiający przyspawany do osłony oraz do dolnej części obudowy
- Spawana stopka montażowa

Ogólne dane zamówieniowe

Wersja	Klippon TB FS (Terminal Box - Fixing Screw), Pusta obudowa, obudowa ze stali nierdzewnej, Wysokość: 350 mm, Szerokość: 260 mm, Głębokość: 150 mm, Płyty kołnierzowe: na dole, u góry, tworzywo: stal nierdzewna 1.4404 (316 L), element polerowany elektrolitycznie, srebrny
Nr zam.	1195920000
Typ	KTB FS 352615 S4E2
GTIN (EAN)	4032248978496
Ilość	1 Szt.
Dostępne do	2015-11-24

KTB FS 352615 S4E2

Weidmüller Interface GmbH & Co. KG

Klingenbergstraße 26

D-32758 Detmold

Germany

www.weidmueller.com

Dane techniczne

Wymiary i masa

Głębokość	150 mm	Głębokość (cale)	5,905 inch
Wysokość	350 mm	Wysokość (cale)	13,78 inch
Szerokość	260 mm	Szerokość (cale)	10,236 inch
Wymiar mocowania wysokość	250 mm	Wymiar mocowania szerokość	286 mm
Masa netto	7 700 g		

Temperatury

Temperatura eksploatacyjna

-60 °C...135 °C

Wskazówka: temperatura otoczenia (praca)

Przy stosowaniu w temperaturach powyżej 105°C ochrona IP jest ograniczona do IP66

Informacje ogólne

Grubość materiału kołnierza	3 mm	Grubość materiału obudowy	1,5 mm
Grubość materiału wieka	1,5 mm	Mocowanie płytki kołnierzowej	Śruby M6 z łbem sześciokątnym SW10
Mocowanie wieka	M6 wkręty o łbie sześciokątnym z rowkiem SW10	Moment dokręcania śrub wieka	2,5 Nm
Normy	DIN EN 62208 - Puste obudowy rozdzielnic i sterownic, DIN EN 15085-2, EN 60079-0, EN 60079-7, EN 60079-31, IEC 60079-0, IEC 60079-7, IEC 60079-31	Powierzchnia	element polerowany elektrolitycznie
Płytko kołnierzowa	Tak	Płytko kołnierzowe	na dole, u góry
Stopień ochrony	IP66, IP67	Stopień ochrony (UL)	Type 3, Type 4X, Type 12
Temperatura pracy, max.	135 °C	Temperatura pracy, min.	-60 °C
Wskazówka: stopień ochrony	W przypadku zastosowania w zakresie temperatur powyżej 105 °C, stopień ochrony IP jest ograniczony do IP 66.	liczba śrub mocujących wieko	4
maks. ładowność	36 kg	materiał uszczelniający	Silikon
mocowanie do wbudowania	4,6 lub 9 śrub odległościowych M6 gwint wewnętrzny	mocowanie obudowy	4 przyspawane stopy montażowe z otworami wielkości 11mm (2 stopy montażowe rowkowe i 2 okrągłe)
obszary zastosowania	Rejony zagrożone wybuchem, przemysł procesowy, przemysł naftowy, przemysł chemiczny, Offshore, Onshore	otwór manipulacyjny szerokość	230 mm
otwór manipulacyjny wysokość	320 mm	pozycja sworzni PE	Obudowa strona C
rozmiar klucza	10 mm	tworzywo	stal nierdzewna 1.4404 (316 L)
udarność	7 J wersja ATEX, 10 J wersja standardowa	wymiary kartonu	450x510x240
wymiary ponad wszystkim	372 x 311 x 158,5		

KTB FS 352615 S4E2

Weidmüller Interface GmbH & Co. KG

Klingenbergstraße 26

D-32758 Detmold

Germany

www.weidmueller.com

Dane techniczne

Numery certyfikatów obudowy

Atest zgodności (AoC)	DE PS261X 160309 001ISS03	Certyfikat nr (INMETRO)	IEX17.0020U
DEF Warunki zatwierdzenia	ATEX, CCoE, DNV, IECEX, INMETRO, KC, NEPSI, CCC, UL AEx Class Div., UL AEx Class Zone, cULus	Deklaracja zgodność nr. (DoC LVD)	DE PS261X 160412 001ISS02
Nr certyfikatu (DNV)	TAE000013S	Nr certyfikatu (IECEX)	IECEXKEM10.0019
Nr certyfikatu (cULus)	E256877	Nr certyfikatu UL 508A	E223801
Nr certyfikatu UL Haz.Loc.	E223792	Nr certyfikatu UL Ord.Loc.	E243298
Nr certyfikatu UL, skrzynka zaciskowa	E223792	Nr certyfikatu pustej obudowy (ATEX)	IBExU14ATEX1028 U
Nr certyfikatu pustej obudowy (ECAS)	21-09-25241/ E21-09-053807	Nr certyfikatu pustej obudowy (IECEX)	IECEX IBE 14.0004U
Nr certyfikatu pustej obudowy (INMETRO)	LMP 21.0016U	Nr certyfikatu skrzynki elektrycznej (NE-PSI)	2020322303003289
Nr certyfikatu, skrzynka zaciskowa (AEx)	E223792	Nr certyfikatu, skrzynka zaciskowa (ATEX)	IBExU14ATEX1050
Nr certyfikatu, skrzynka zaciskowa (IECEX)	IECEXIBE14.0013	Nr certyfikatu, skrzynka zaciskowa (INMETRO)	LMP 21.0017
Nr certyfikatu, skrzynka zaciskowa (KO-SHA)	16-AV4BO-0245X	nr certyfikatu (ATEX)	KEMA10ATEX0048

Uziemienie obudowy

Uziemienie, obudowa, wewnętrzne	Przyspawana śruba uziemienia M6 w obudowie i pokrywie, śruba uziemiająca M10 w obudowie
---------------------------------	---

Wyposażenie pionowe

WDU 10 / ZDU 10	1x27	WDU 16 / ZDU 16	1x22
WDU 2,5 / ZDU 2,5 / IDU 2,5	2x53	WDU 35 / ZDU 35	1x15
WDU 4 / ZDU 4	1x44	WDU 6 / ZDU 6	1x33

Wyposażenie poziome

WDU 10 / ZDU 10	2x17	WDU 16 / ZDU 16	1x14
WDU 2,5 / ZDU 2,5 / IDU 2,5	2x34	WDU 35 / ZDU 35	1x11
WDU 4 / ZDU 4	2x29	WDU 6 / ZDU 6	2x22

dławiki u góry / u dołu

M12	20	M16	11
M20	9	M25	4
M32	3	M40	3
M50	2	M63	0
M75	0		

dławiki z prawej strony

M12	23	M16	13
M20	11	M25	5
M32	4	M40	3
M50	3	M63	0
M75	0		

Data sporządzenia 25 lipca 2024 00:43:30 CEST

Aktualizacja katalogu 13.07.2024 / Zmiany techniczne zastrzeżone

KTB FS 352615 S4E2

Weidmüller Interface GmbH & Co. KG

Klingenbergstraße 26

D-32758 Detmold

Germany

www.weidmueller.com

Dane techniczne

złącza śrubowe z lewej strony

M12	23	M16	13
M20	11	M25	5
M32	4	M40	3
M50	3	M63	0
M75	0		

Klasyfikacje

ETIM 6.0	EC002503	ETIM 7.0	EC002503
ETIM 8.0	EC002503	ETIM 9.0	EC002503
ECLASS 9.0	27-18-05-02	ECLASS 9.1	27-18-05-02
ECLASS 10.0	27-18-05-02	ECLASS 11.0	27-18-05-02
ECLASS 12.0	27-18-05-02	ECLASS 13.0	27-18-05-02

Zgodność produktu z wymogami środowiska naturalnego

REACH SVHC	Lead 7439-92-1
SCIP	8d5fcdfe-c58e-44e1-a6b4-74d2bbccc9dd
Status zgodności z dyrektywą RoHS	Zgodne, z wyłączeniem
Wyłączenie RoHS (w przypadkach, w których ma to zastosowanie / jest znane)	6c

Dopuszczenia

Dopuszczenia



ROHS	Zgodny
UL File Number Search	Witryna UL
Nr certyfikatu (cULus)	E256877

KTB FS 352615 S4E2**Weidmüller Interface GmbH & Co. KG**

Klingenbergstraße 26

D-32758 Detmold

Germany

www.weidmueller.com**Dane techniczne****Pobieranie**

Dopuszczenie/Certyfikat/Deklaracja zgodności	CCC 2020322303002358 KTB Assembly Enclosure CCC 2020322303002357 KTB Empty Enclosure Attestation of Conformity - Klippon TB Empty Enclosures - AoC DE PS261X 160309 001ISS06 IBEXU14ATEX1028U IBEXU14ATEX1050 IECEXIBE14.0004U IECEXIBE14.0013 TAE000013S GYJ14.1310X IECEXPTB11.0071 PTB11ATEX2019 16-AV4BO-245X P4610581_1 24-01-100099/E24-01-102546/NB10 LMP 21.0017 - CAIXA DE JUNÇÃO KLIPPON TB - KTB MH QL FS CERTIFICADO - LMP 21.0016U KLIPPON TB CERTIFICADO LMP 21.0017 KLIPPON TB EU Declaration of Conformity - Klippon TB Empty Enclosures - DoC DE PS261X 160412 001ISS03
Dane projektowe	CAD data – STEP
Specyfikacja przetargowa	Klippon TB FS 352615 S4E2_1195920000_DE Klippon TB FS 352615 S4E2_1195920000_EN Klippon TB FS 352615 S4E2_1195920000_NL
Dokumentacja użytkownika	Assembly guidelines - empty enclosures
Katalogi	Catalogues in PDF-format
Broszury	MB OVERV. PROCESS WD DE MB KLIPPON ENCL.TECN EN MB PROCESS EN FL WIND 2012 EN FL APPL PROCESS EN FL SHIPBUILDING 2016 EN FL RAILWAY 2014 EN PI KLIPPON TB MH QL EN

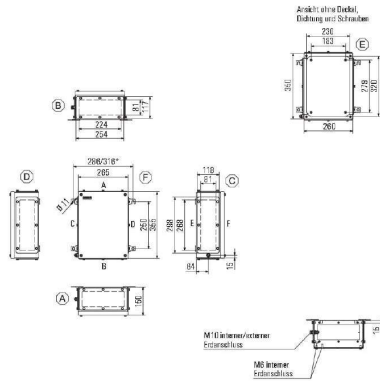
KTB FS 352615 S4E2

Weidmüller Interface GmbH & Co. KG
Klingenbergstraße 26
D-32758 Detmold
Germany

www.weidmueller.com

Rysunki

Rysunek wymiarowy



KTB FS 352615 S4E2

Weidmüller Interface GmbH & Co. KG

Klingenbergstraße 26

D-32758 Detmold

Germany

www.weidmuller.com

Akcesoria

Uchwyt etykiety typu

**Integrowanie, rozszerzenie i indywidualizacja:****Uzupełnienie pasujące do każdej aplikacji**

Kompletna paleta akcesoriów systemowych nowej serii obudów Klippon® TB umożliwia proste dopasowanie obudów do specyficznych wymagań konkretnej aplikacji.

Uchwyty tabliczek znamionowych

Dostępne są również wykonywane uchwyty tabliczek znamionowych, umożliwiające przytwierdzenie niezbędnych i dodatkowych tabliczek znamionowych w widocznych miejscach.

Ogólne dane zamówieniowe

Typ	TPSDHA KTB 100X25 S2 2R	Wersja
Nr zam.	1257640000	Klippon TB (Terminal Box), Uchwyt tabliczki znamionowej, Nitowane,
GTIN (EAN)	4050118070354	Wysokość: 25 mm, Szerokość: 141 mm, Głębokość: 16.5 mm,
Ilość	1 Szt.	tworzywo: stal nierdzewna 1.4301, polerowanie lustrzane, srebrny
Typ	TPSDHA KTB 130X50 S2 R	Wersja
Nr zam.	1283450000	Klippon TB (Terminal Box), Uchwyt tabliczki znamionowej, Nitowane,
GTIN (EAN)	4050118073621	Wysokość: 50 mm, Szerokość: 171 mm, Głębokość: 16.5 mm,
Ilość	1 Szt.	tworzywo: stal nierdzewna 1.4301, polerowanie lustrzane, srebrny
Typ	TPSDHA KTB 70X70M3 S2 R	Wersja
Nr zam.	1279320000	Klippon TB (Terminal Box), Uchwyt tabliczki znamionowej, Nitowane,
GTIN (EAN)	4050118070101	Wysokość: 70 mm, Szerokość: 70 mm, Głębokość: 20 mm, tworzywo:
Ilość	1 Szt.	stal nierdzewna 1.4301, polerowanie lustrzane, srebrny

Płytki montażowe

Płytki montażowe z otworami lub bez otworów, umożliwiające montaż szyn montażowych DIN zarówno podłużnie, jak i poprzecznie, a także montaż komponentów bezpośrednio na płytce montażowej.

Ogólne dane zamówieniowe

Typ	GFSC M5X10 TX20 SET	Wersja
Nr zam.	1274150000	Klippon EB (Essential Box), Śruba mocująca, Wysokość: 13.3 mm,
GTIN (EAN)	4050118063820	Szerokość: 8.5 mm, Głębokość: 8.5 mm, tworzywo: stal, ocynkowana,
Ilość	1 Szt.	ocynkowane galwanicznie i pasywowane, srebrny

KTB FS 352615 S4E2

Weidmüller Interface GmbH & Co. KG

Klingenbergstraße 26

D-32758 Detmold

Germany

www.weidmueller.com

Akcesoria

materiał montażowa


Możliwość integracji, rozszerzania i dostosowywania do indywidualnych wymagań - doskonale akcesoria do wszystkich zastosowań

W pełni ustrukturyzowany asortyment akcesoriów systemowych do nowych obudów z serii Klippon® TB umożliwia łatwe dostosowywanie obudów do specyficznych, indywidualnych wymagań.

Zestawy materiałów montażowych

Zestawy materiałów montażowych pozwalają na szybkie i łatwe mocowanie uchwytów tabliczki znamionowej, uchwytów na dokumenty oraz osłon przeciwdeszczowych.

Celem **do mocowania etykiet – SD** jest niezbędny do montażu plastikowych identyfikatorów (Trafolyte) lub tabliczek znamionowych. Przy użyciu tego zestawu można zamocować identyfikator lub tabliczkę znamionową bezpośrednio na wieku obudowy. Zestaw do mocowania tabliczki znamionowej został opracowany specjalnie w tym celu. Tylko za pomocą tego zestawu mocującego można zapewnić, że w obudowie nie powstaną żadne miejsca przecieków i uniknąć uszkodzenia tabliczki.

Uniwersalny zestaw do mocowania – TPSD

został opracowany, aby umożliwić bezpieczny i szybki montaż np. uchwytów na tabliczki znamionowe, osłon przeciwdeszczowych, kieszeni na dokumenty. Stosując zestaw do mocowania można zminimalizować, o ile nie całkowicie wykluczyć, ryzyko wycieków.

Ogólne dane zamówieniowe

Typ	TPSD FIXING SET KTB	Wersja
Nr zam.	1252190000	Klippon TB (Terminal Box), Zestaw zamocowań do tabliczek
GTIN (EAN)	4050118043969	znamionowych, tworzywo: stal nierdzewna, nieobrobiony, srebrny
Ilość	1 Szt.	
Typ	SD FIXING SET	Wersja
Nr zam.	1285200000	Klippon TB (Terminal Box), Zestaw do mocowania płytek
GTIN (EAN)	4050118075472	identyfikacyjnych, Wysokość: 12 mm, Szerokość: 12 mm, Głębokość:
Ilość	1 Szt.	16.4 mm, tworzywo: Stal nierdzewna niskowęglowa, nieobrobiony, srebrny
Typ	FKSC M6X8 D9/SW3	Wersja
Nr zam.	0642600000	Klippon TB (Terminal Box), Śruba mocująca, tworzywo: Stal
GTIN (EAN)	4008190058258	
Ilość	50 Szt.	

KTB FS 352615 S4E2

Weidmüller Interface GmbH & Co. KG
Klingenbergstraße 26
D-32758 Detmold
Germany

www.weidmueller.com

Akcesoria

350 x 260mm

**Integrowanie, rozszerzenie i indywidualizacja:****Uzupełnienie pasujące do każdej aplikacji**

Kompletna paleta akcesoriów systemowych nowej serii obudów Klippon® TB umożliwia proste dopasowanie obudów do specyficznych wymagań konkretnej aplikacji.

Płyty montażowe

Płyty montażowe ze schematem otworów lub bez, do podłużnego i poprzecznego mocowania szyn nośnych lub elementów konstrukcyjnych bezpośrednio na płycie montażowej.

Ogólne dane zamówieniowe

Typ	KTB MOPL 3526 MSZN H	Wersja
Nr zam.	2022310000	Klippon TB (Terminal Box), Płyta montażowa, z otworami, Wysokość:
GTIN (EAN)	4050118403633	295 mm, Szerokość: 199 mm, Głębokość: 1.5 mm, tworzywo: blacha
Ilość	1 Szt.	stalowa, ocynkowany, srebrny
Typ	KTB MOPL 3526 S2N H	Wersja
Nr zam.	1257680000	Klippon TB (Terminal Box), Płyta montażowa, z otworami, Wysokość:
GTIN (EAN)	4050118049282	295 mm, Szerokość: 199 mm, Głębokość: 1.5 mm, tworzywo: stal
Ilość	1 Szt.	nieodrobiona 1.4301 (304), nieobrobiona, srebrna
Typ	KTB MOPL 3526 S2N	Wersja
Nr zam.	1193840000	Klippon TB (Terminal Box), Płyta montażowa, Wysokość: 295 mm,
GTIN (EAN)	4050118028447	Szerokość: 199 mm, Głębokość: 1.5 mm, tworzywo: stal nierdzewna
Ilość	1 Szt.	1.4301 (304), nieobrobiona, srebrna
Typ	KTB MOPL 3526 MSZN	Wersja
Nr zam.	1193970000	Klippon TB (Terminal Box), Płyta montażowa, Wysokość: 295 mm,
GTIN (EAN)	4050118028577	Szerokość: 199 mm, Głębokość: 1.5 mm, tworzywo: blacha stalowa,
Ilość	1 Szt.	ocynkowany, srebrny

Płyty dławnicowe ze stali nierdzewnej - 6 mm**Integrowanie, rozszerzenie i indywidualizacja:****Uzupełnienie pasujące do każdej aplikacji**

Kompletna paleta akcesoriów systemowych nowej serii obudów Klippon® TB umożliwia proste dopasowanie obudów do specyficznych wymagań konkretnej aplikacji.

Płyty kołnierzone

Płyty kołnierzone w dwóch materiałach i dwóch grubościach do prostej wymiany wstępnie uzbrajanych płyt kołnierzych na miejscu.

Ogólne dane zamówieniowe

Typ	KTB GP XX2615 AB S4 6MM	Wersja
Nr zam.	1256380000	Klippon TB (Terminal Box), Płyta kołnierza, prosta, Wysokość: 254
GTIN (EAN)	4050118093797	mm, Szerokość: 117 mm, Głębokość: 6 mm, Płyty kołnierza: u góry,
Ilość	1 Szt.	na dole, tworzywo: stal nierdzewna 1.4404, element polerowany
		elektrolitycznie, srebrny

KTB FS 352615 S4E2

Weidmüller Interface GmbH & Co. KG

Klingenbergstraße 26

D-32758 Detmold

Germany

www.weidmueller.com

Akcesoria

uchwyt na dokumenty


Możliwość integracji, rozszerzania i dostosowywania do indywidualnych wymagań - doskonale akcesoria do wszystkich zastosowań

W pełni ustrukturyzowany asortyment akcesoriów systemowych do nowych obudów z serii Klippon® TB umożliwia łatwe dostosowywanie obudów do specyficznych, indywidualnych wymagań.

Uchwyty na dokumenty

Uchwyty na dokumenty do prawidłowego przechowywania dokumentów w obudowie.

Ogólne dane zamówieniowe

Typ	DOHA KTB A6 S2 R	Wersja
Nr zam.	1252780000	Klippon TB (Terminal Box), uchwyt na dokumenty, Nitowane,
GTIN (EAN)	4050118045512	Wysokość: 110 mm, Szerokość: 130 mm, Głębokość: 20 mm,
Ilość	1 Szt.	tworzywo: stal nierdzewna 1.4301, polerowanie lustrzane, srebrny

Płyty dławnic bez trzpieni uziemiających


Integrowanie, rozszerzenie i indywidualizacja: Uzupełnienie pasujące do każdej aplikacji

Kompletna paleta akcesoriów systemowych nowej serii obudów Klippon® TB umożliwia proste dopasowanie obudów do specyficznych wymagań konkretnej aplikacji.

Płyty kołnierzone

Płyty kołnierzone w dwóch materiałach i dwóch grubościach do prostej wymiany wstępnie uzbrajanych płyt kołnierзовych na miejscu.

Ogólne dane zamówieniowe

Typ	KTB GP XX2615 AB S4 3MM	Wersja
Nr zam.	1280990000	Klippon TB (Terminal Box), Płyta kołnierkowa, prosta, Wysokość: 254
GTIN (EAN)	4050118071900	mm, Szerokość: 117 mm, Głębokość: 3 mm, Płyty kołnierkowe: u góry,
Ilość	1 Szt.	na dole, tworzywo: stal nierdzewna 1.4404, element polerowany elektrolitycznie, srebrny

KTB FS 352615 S4E2

Weidmüller Interface GmbH & Co. KG

Klingenbergstraße 26

D-32758 Detmold

Germany

www.weidmueller.com

Akcesoria

Głębokość 15 mm



Ogólne dane zamówieniowe

Typ	TS35X15 ST KTB3526 HOR	Wersja
Nr zam.	8000073113	Szyna nośna, TS 35, TS 35 x 15, Szerokość: 199 mm, bez otworu
GTIN (EAN)	4064675340669	podłużnego, Stal, ocynkowane galwanicznie i pasywowane
Ilość	20 Szt.	

Typ	TS35X15 ST KTB3526 VER	Wersja
Nr zam.	8000073114	Szyna nośna, TS 35, TS 35 x 15, Szerokość: 295 mm, bez otworu
GTIN (EAN)	4064675340676	podłużnego, Stal, ocynkowane galwanicznie i pasywowane
Ilość	20 Szt.	

Głębokość 7,5 mm



Ogólne dane zamówieniowe

Typ	TS35X7.5 ST KTB3526 HOR	Wersja
Nr zam.	8000006721	Szyna nośna, TS 35, TS 35 x 7.5, Szerokość: 199 mm, bez otworu
GTIN (EAN)	4050118652895	podłużnego, Stal, ocynkowany, chromowany
Ilość	20 Szt.	

Typ	TS35X7.5 ST KTB3526 VER	Wersja
Nr zam.	8000006711	Szyna nośna, TS 35, TS 35 x 7.5, Szerokość: 295 mm, bez otworu
GTIN (EAN)	4050118652840	podłużnego, Stal, ocynkowany, chromowany
Ilość	20 Szt.	

KTB FS 352615 S4E2

Weidmüller Interface GmbH & Co. KG

Klingenbergstraße 26

D-32758 Detmold

Germany

www.weidmueller.com

Akcesoria

Stal nierdzewna 1.4301

**Integrowanie, rozszerzenie i indywidualizacja:****Uzupełnienie pasujące do każdej aplikacji**

Kompletna paleta akcesoriów systemowych nowej serii obudów Klippon® TB umożliwia proste dopasowanie obudów do specyficznych wymagań konkretnej aplikacji.

Ochrona przeddeszczowa

Ochrona przeddeszczowa daje perfekcyjną ochronę dodatków obudowy, jeżeli obudowa jest montowana w szczególnych strefach klimatycznych, jak np. w strefie intensywnych opadów deszczu lub podwyższonego zagrożenia.

Ogólne dane zamówieniowe

Typ	KTB RNHD 352615 R	Wersja
Nr zam.	1281410000	Klippon TB (Terminal Box), osłona przeciwdeszczowa, Wysokość:
GTIN (EAN)	4050118071955	53.4 mm, Szerokość: 265 mm, Głębokość: 160.5 mm, tworzywo: stal
Ilość	1 Szt.	nierdzewna 1.4301, polerowanie lustrzane, srebrny

Trzpień uziemiający

**Integrowanie, rozszerzenie i indywidualizacja:****Uzupełnienie pasujące do każdej aplikacji**

Kompletna paleta akcesoriów systemowych nowej serii obudów Klippon® TB umożliwia proste dopasowanie obudów do specyficznych wymagań konkretnej aplikacji.

Bolce uziemiające

Bolce uziemiające do wymiany kompletnego elementu konstrukcyjnego, w dwóch wariantach - z mosiądzu i stali nierdzewnej.

Ogólne dane zamówieniowe

Typ	PEBZ M10 KTB BR SET	Wersja
Nr zam.	1192680000	Klippon TB (Terminal Box), Trzpień uziemiający, inne, Wysokość: 21
GTIN (EAN)	4032248974641	mm, Szerokość: 21 mm, Głębokość: 48.7 mm, tworzywo: mosiądz,
Ilość	1 Szt.	nieobrobiony, srebrny
Typ	PEBZ M10 KTB S4 SET	Wersja
Nr zam.	1192690000	Klippon TB (Terminal Box), Trzpień uziemiający, inne, Wysokość:
GTIN (EAN)	4032248974658	21 mm, Szerokość: 21 mm, Głębokość: 48.7 mm, tworzywo: stal
Ilość	1 Szt.	nierdzewna 1.4404, nieobrobiony, srebrny

KTB FS 352615 S4E2

Weidmüller Interface GmbH & Co. KG

Klingenbergstraße 26

D-32758 Detmold

Germany

www.weidmueller.com

Akcesoria

Płyty dławnic z trzpieniami uziemiającymi

**Integrowanie, rozszerzenie i indywidualizacja:****Uzupełnienie pasujące do każdej aplikacji**

Kompletna paleta akcesoriów systemowych nowej serii obudów Klippon® TB umożliwia proste dopasowanie obudów do specyficznych wymagań konkretnej aplikacji.

Płyty kołnierzone

Płyty kołnierzone w dwóch materiałach i dwóch grubościach do prostej wymiany wstępnie uzbrajanych płyt kołnierowych na miejscu.

Ogólne dane zamówieniowe

Typ	KTB GP XX2615 AB S4 PE	Wersja
Nr zam.	2023160000	Klippon TB (Terminal Box), Płyta kołnierkowa, prosta, Wysokość: 254 mm, Szerokość: 117 mm, Głębokość: 3 mm, Płyty kołnierkowe: u góry, na dole, tworzywo: stal nierdzewna 1.4404, element polerowany elektrolitycznie, srebrny
GTIN (EAN)	4050118403794	
Ilość	1 Szt.	

Taśma uziemiająca

Pełny przegląd akcesoriów systemowych do nowego systemu Klippon®. Nowe obudowy z serii TB umożliwiają łatwe dostosowywanie obudów do specyficznych, indywidualnych wymagań. Dostępne są następujące opcje:

- Komponenty zamykające
- Uchwyty na dokumenty
- Bolec uziemiający
- Płyty kołnierkowe
- Materiały montażowe
- Płytki montażowe
- Osłony przeciwdeszczowe
- Element dystansowy
- Szyny zaciskowe
- Uchwyt tabliczki znamionowej

Ogólne dane zamówieniowe

Typ	PECD WIRE 6/200/D6 SET	Wersja
Nr zam.	2475490000	Klippon TB (Terminal Box), Taśma uziemiająca, Śrubowe, tworzywo: Stal, zielony / żółty
GTIN (EAN)	4050118487206	
Ilość	1 Szt.	

KTB FS 352615 S4E2

Weidmüller Interface GmbH & Co. KG

Klingenbergstraße 26

D-32758 Detmold

Germany

www.weidmueller.com

Akcesoria

Stal nierdzewna 1.4404 (316L)

**Integrowanie, rozszerzenie i indywidualizacja:****Uzupełnienie pasujące do każdej aplikacji**

Kompletna paleta akcesoriów systemowych nowej serii obudów Klippon® TB umożliwia proste dopasowanie obudów do specyficznych wymagań konkretnej aplikacji.

Ochrona przed deszczem

Ochrona przed deszczem daje doskonałą ochronę dodatków obudowy, jeżeli obudowa jest montowana w szczególnych strefach klimatycznych, jak np. w strefie intensywnych opadów deszczu lub podwyższonego zagrożenia.

Ogólne dane zamówieniowe

Typ	KTB RNHD XX2615 S4E R	Wersja
Nr zam.	1314140000	Klippon TB (Terminal Box), osłona przeciwdeszczowa, Wysokość:
GTIN (EAN)	4050118117509	53.4 mm, Szerokość: 265 mm, Głębokość: 160.5 mm, tworzywo:
Ilość	1 Szt.	stal nierdzewna 1.4404 (316 L), element polerowany elektrolitycznie, srebrny