

**SAIE-M23-S-VW****Weidmüller Interface GmbH & Co. KG**

Klingenbergstraße 26

D-32758 Detmold

Germany

www.weidmueller.com



Okrągłe wtyki M23 cechuje się dużą liczbą cykli łączenia, dużą obciążalnością prądową oraz dużą gęstością upakowania przy minimalnych wymiarach.

Obudowy, wkładki oraz styki zaprasowywane trzeba zamawiać oddzielnie.

**Ogólne dane zamówieniowe**

Wykonanie	Złącze wtykowe czujnik / element wykonawczy, Wtyk montażowy, Pusta obudowa
Nr zam.	<a href="#">1169940000</a>
Typ	SAIE-M23-S-VW
GTIN (EAN)	4032248962013
Ilość	1 Szt.

## SAIE-M23-S-VW

Weidmüller Interface GmbH &amp; Co. KG

Klingenbergstraße 26

D-32758 Detmold

Germany

www.weidmueller.com

## Dane techniczne

## Wymiary i masa

Masa netto	24 g
------------	------

## Dane techniczne adaptowalnych złączy wtykowych

Podstawowy materiał obudowy	stop miedzi i cynku	Przyłącze ekranu	Tak
Stopień ochrony	IP67, IP69K	Stopień zanieczyszczenia	3
Zakres temperatury obudowy	-40...+125 °C		

## Klasyfikacje

ETIM 6.0	EC000437	ETIM 7.0	EC003556
ETIM 8.0	EC003556	ETIM 9.0	EC003556
ECLASS 9.1	27-44-02-02	ECLASS 10.0	27-44-02-24
ECLASS 11.0	27-44-02-24	ECLASS 12.0	27-44-02-24
ECLASS 13.0	27-44-02-24		

## Zgodność produktu z wymogami środowiska naturalnego

REACH SVHC	Lead 7439-92-1
SCIP	ebf89fc8-a87f-4691-b87a-dfb9921774b4

## Dopuszczenia

Dopuszczenia



ROHS	Zgodny
UL File Number Search	Witryna UL
Nr certyfikatu (UR)	E344862

## Pobieranie

Dane projektowe	<a href="#">CAD data – STEP</a>
Katalogi	<a href="#">Catalogues in PDF-format</a>
Broszury	<a href="#">FL FIELDWIRING EN</a> <a href="#">FL FIELDWIRING EN</a>

## SAIE-M23-S-VW

**Weidmüller Interface GmbH & Co. KG**

Klingenbergstraße 26

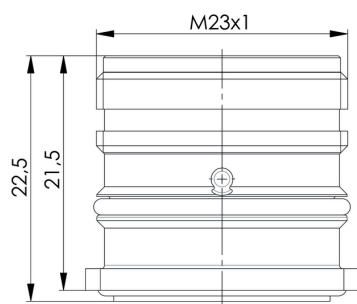
D-32758 Detmold

Germany

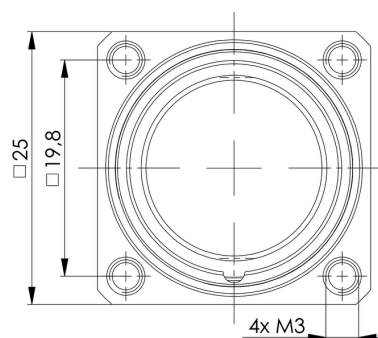
[www.weidmueller.com](http://www.weidmueller.com)

## Rysunki

### Rysunek wymiarowy



### Rysunek wymiarowy



## Device connector, male

