

## WMF 2.5 FU BLZ 60-150V SW

Weidmüller Interface GmbH &amp; Co. KG

Klingenbergstraße 26

D-32758 Detmold

Germany

www.weidmueller.com

## Zdjęcie produktu



Niektóre zastosowania wymagają, aby wtykowe rozwiązanie zaciskowe było bardziej elastyczne lub ułatwiało montaż. Jeżeli konieczne jest prefabrykowanie lub wymiana całych jednostek funkcjonalnych, wymagane są modułowe i elastyczne systemy łączeniowe. Nasze wtykane złącza mogą być szybko montowane i całkowicie przetestowane fabrycznie.

## Ogólne dane zamówieniowe

Wykonanie	Zacisk bezpiecznika, 2 przyłącza śrubowe - 1 przyłącze wtykowe, odłącznik bezpiecznikowy, do poprzecznych złącz wtykowych, wolne z jednej strony, złącze śrubowe, 2.5 mm <sup>2</sup> , 150 V, 6.3 A, G-Si. 5 x 20, czarny
Nr zam.	<a href="#">1163010000</a>
Typ	WMF 2.5 FU BLZ 60-150V SW
GTIN (EAN)	4032248992041
Ilość	50 Szt.

Data sporządzenia 4 lipca 2024 11:26:28 CEST

Aktualizacja katalogu 29.06.2024 / Zmiany techniczne zastrzeżone

## WMF 2.5 FU BLZ 60-150V SW

Weidmüller Interface GmbH &amp; Co. KG

Klingenbergstraße 26

D-32758 Detmold

Germany

www.weidmueller.com

## Dane techniczne

## Wymiary i masa

Głębokość	74 mm	Głębokość (cale)	2,913 inch
Głębokość wraz z szyną DIN	74,5 mm	Wysokość	90 mm
Wysokość (cale)	3,543 inch	Szerokość	5,08 mm
Szerokość (cale)	0,2 inch	Masa netto	19 g

## Temperatury

Temperatura magazynowania	-25 °C...55 °C	długotrwała temperatura użytkowa, min.	-50 °C
długotrwała temperatura użytkowa, maks.	120 °C		

## Informacje ogólne

Normy	IEC 61984, Zgodnie z wymaganiami IEC 60947-7-1, IEC 60947-3	Szyna	TS 35
przekrój przyłącza przewodu AWG, min.	AWG 26	przekrój przyłączeniowy przewodu AWG, maks.	AWG 12

## Przewody zaciskane (kolejne przyłącze)

Rodzaj przyłącza, kolejne przyłącze	złącze wtykowe
-------------------------------------	----------------

## Złączki bezpiecznikowe

Moc tracona tylko w zabezpieczeniu przez zwarcie dla konfiguracji mieszanej	2,5 W przy 6,3 A w temp. 48 °C	Moc tracona tylko w zabezpieczeniu przez zwarcie dla konfiguracji pojedynczej	4 W przy 6,3 A w temp. 61 °C
Moc tracona w zabezpieczeniu przez przeciążeniem i zwarcie dla konfiguracji mieszanej	1,6 W przy 6,3 A w temp. 23 °C	Moc tracona w zabezpieczeniu przez przeciążeniem i zwarcie dla konfiguracji pojedynczej	1,6 W przy 6,3 A w temp. 44 °C
Uchwyt do bezpiecznika (uchwyt wkładki)	obrotowy	wkładka bezpiecznikowa	G-Si. 5 x 20
wskaźnik	LED czerwony		

## dalsze dane techniczne

otwarte strony	z prawej strony	rodzaj montażu	wciskany
----------------	-----------------	----------------	----------

## dane tworzywa

tworzywo	Wemid	Barwny	czarny
Klasa palności wg UL 94	V-0		

## dane znamionowe

Przekrój pomiarowy	2,5 mm <sup>2</sup>	Napięcie znamionowe	150 V
Znamionowe napięcie stałe	150 V	Prąd znamionowy	6,3 A
Prąd przy maksymalnym oprowadowaniu	6,3 A	Normy	IEC 61984, Zgodnie z wymaganiami IEC 60947-7-1, IEC 60947-3
Rezystancja objętościowa wg IEC 60947-7-x	1,33 mΩ	Znamionowe napięcie udarowe	8 kV
Moc stratna zgodnie z wymaganiami IEC 60947-7-x	0,77 W	Kategoria przepięciowa	III
Stopień zanieczyszczenia	3		

Data sporządzenia 4 lipca 2024 11:26:28 CEST

Aktualizacja katalogu 29.06.2024 / Zmiany techniczne zastrzeżone

## WMF 2.5 FU BLZ 60-150V SW

Weidmüller Interface GmbH &amp; Co. KG

Klingenbergstraße 26

D-32758 Detmold

Germany

www.weidmueller.com

## Dane techniczne

## dane znamionowe wg CSA

Maks. przekrój przewodu (CSA)	12 AWG	Min. przekrój przewodu (CSA)	26 AWG
Napięcie rozm. B (CSA)	300 V	Napięcie rozm. D (CSA)	300 V
Nr certyfikatu (CSA)	200039-1057876	Prąd Gr B (CSA)	17 A
Prąd Gr D (CSA)	10 A		

## dane znamionowe wg UL

Maks. przekrój przewodu (cURus)	12 AWG	Min. przekrój przewodu (cURus)	26 AWG
Napięcie rozm. B (cURus)	300 V	Napięcie rozm. D (cURus)	300 V
Nr certyfikatu (cURus)	E60693	Prąd rozm. B (cURus)	17 A
Prąd rozm. D (cURus)	10 A	Wielkość przewodu Factory wiring max (cURus)	12 AWG
Wielkość przewodu Factory wiring min (cURus)	26 AWG	Wielkość przewodu Field wiring max (cURus)	12 AWG
Wielkość przewodu Field wiring min (cURus)	26 AWG		

## parametry systemu

Wykonanie	2 przyłącza śrubowe - 1 przyłącze wtykowe, odłącznik bezpiecznikowy, do poprzecznych złącz wtykowych, wolne z jednej strony	niezbędna płyta zamykająca	Tak
liczba poziomów	1	liczba zacisków na poziom	3
Szyna	TS 35		

## przewody zaciskane (złącze wymiarowane)

Długość odizolowania	10 mm	Maks. przekrój przyłącza, przewód wielodrutowy, maks.	4 mm <sup>2</sup>
Maks. przekrój przyłącza, przewód wielodrutowy, min.	1,5 mm <sup>2</sup>	Moment obrotowy dociągający, maks.	0,6 Nm
Moment obrotowy dociągający, min.	0,5 Nm	Przekrój przyłącza przewodu, cienki przewód wielodrutowy z tulejkami kablowymi DIN 46228/1, maks.	2,5 mm <sup>2</sup>
Przekrój przyłącza przewodu, cienki przewód wielodrutowy z tulejkami kablowymi DIN 46228/1, min.	0,5 mm <sup>2</sup>	Przekrój przyłącza przewodu, cienki przewód wielodrutowy z tulejkami kablowymi DIN 46228/4, maks.	2,5 mm <sup>2</sup>
Przekrój przyłącza przewodu, cienki przewód wielodrutowy z tulejkami kablowymi DIN 46228/4, min.	0,5 mm <sup>2</sup>	Przekrój przyłącza przewodu, cienki przewód wielodrutowy, min.	0,5 mm <sup>2</sup>
Przekrój przyłącza przewodu, z cienkiego drutu, maks.	4 mm <sup>2</sup>	Przekrój przyłącza przewodów, przewód jednodrutowy, maks.	4 mm <sup>2</sup>
Przekrój przyłącza przewodów, przewód jednodrutowy, min.	0,5 mm <sup>2</sup>	Rodzaj przyłącza	złącze śrubowe
Rodzaj przyłącza 2	złącze wtykowe	Wielkość ostrza	0,6 x 3,5 mm
Zakres zaciskania, maks.	4 mm <sup>2</sup>	Zakres zaciskania, min.	0,5 mm <sup>2</sup>
kierunek podłączenia	z boku	liczba przyłączy	3
przekrój przyłącza przewodu AWG, min.	AWG 26	przekrój przyłączeniowy przewodu AWG, maks.	AWG 12
sprawdzian trzpieniowy wg 60 947-1	A3	śruba dociskowa	M 3

## WMF 2.5 FU BLZ 60-150V SW

Weidmüller Interface GmbH &amp; Co. KG

Klingenbergstraße 26

D-32758 Detmold

Germany

www.weidmueller.com

## Dane techniczne

## Klasyfikacje

ETIM 6.0	EC000899	ETIM 7.0	EC000899
ETIM 8.0	EC000899	ETIM 9.0	EC000899
ECLASS 9.0	27-14-11-16	ECLASS 9.1	27-14-11-16
ECLASS 10.0	27-14-11-16	ECLASS 11.0	27-14-11-16
ECLASS 12.0	27-14-11-16	ECLASS 13.0	27-25-01-13

## Zgodność produktu z wymogami środowiska naturalnego

REACH SVHC

/

## Dopuszczenia

Dopuszczenia



ROHS Zgodny

UL File Number Search Witryna UL

Nr certyfikatu (cURus) E60693

## Pobieranie

Dopuszczenie/Certyfikat/Deklaracja zgodności	<a href="#">CE Declaration of Conformity</a> <a href="#">UKCA declaration of conformity</a>
Dane projektowe	<a href="#">CAD data – STEP</a>
Dane projektowe	<a href="#">Zuken E3.S</a>
Dokumentacja użytkownika	<a href="#">Beipackzettel_WMF.pdf</a> <a href="#">StorageConditionsTerminalBlocks</a>
Katalogi	<a href="#">Catalogues in PDF-format</a>
Broszury	

## WMF 2.5 FU BLZ 60-150V SW

**Weidmüller Interface GmbH & Co. KG**

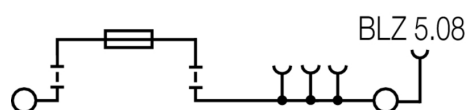
Klingenbergstraße 26

D-32758 Detmold

Germany

[www.weidmueller.com](http://www.weidmueller.com)

## Rysunki



## WMF 2.5 FU BLZ 60-150V SW

Weidmüller Interface GmbH &amp; Co. KG

Klingenbergstraße 26

D-32758 Detmold

Germany

www.weidmueller.com

## Akcesoria

## Wspornik mocowania

## Ogólne dane zamówieniowe

Typ	WBB WMF2.5 BLZ	Wykonanie
Nr zam.	<a href="#">1142980000</a>	Płyta separacyjna (terminal), blok mocujący, 88.5 mm x 44.5 mm,
GTIN (EAN)	4032248925896	Ciemnobeżowy
Ilość	10 Szt.	

## Wkręta z końcówką płaską



Wkrętak do śrub rowkowych z końcówką okrągłą, SD DIN 5265, ISO 2380/2, uchwyt zgodny z DIN 5264, ISO 2380/1, końcówka Chrom Top, rękojeść SoftFinish

## Ogólne dane zamówieniowe

Typ	SDS 0.6X3.5X100	Wykonanie
Nr zam.	<a href="#">9008330000</a>	Wkrętak, Wkrętak
GTIN (EAN)	4032248056286	
Ilość	1 Szt.	

## WMF 2.5 FU BLZ 60-150V SW

Weidmüller Interface GmbH &amp; Co. KG

Klingenbergstraße 26

D-32758 Detmold

Germany

www.weidmueller.com

## Akcesoria

## Zabezpieczenie przed stykiem



Pokrywy ochronne lub zaślepki ochronne są podłączone do odpowiednich obszarów przyłączeniowych złączy. Zapewniają ochronę przed porażeniem prądem spowodowanym przypadkowym dotknięciem części pod napięciem związanym z obsługą lub usterką.

## Ogólne dane zamówieniowe

Typ	WAD WMF2.5	Wykonanie
Nr zam.	<a href="#">1142970000</a>	Pokrywa złącza, Wemid, Ciemnoniebieski, Wysokość: 11 mm,
GTIN (EAN)	4032248926039	Szerokość: 9.96 mm, Głębokość: 9.68 mm
Ilość	50 Szt.	

## neutralna



Dekafix (DEK) jest uniwersalnym oznaczniakiem do wszystkich przewodów oraz wtyków, a także podzespołów elektronicznych. System jest idealny do krótkich sekwencji numerycznych oraz pasuje do szerokiego asortymentu fabrycznie zadrukowanych oznaczników.

Paski umożliwiające szybkie instalowanie, wymagające tylko jednej operacji. Druk jest wyraźnie czytelny, kontrastowy i dostępny w różnych szerokościach.

- Szeroki asortyment oznaczników gotowych do użycia
- Paski umożliwiające szybkie instalowanie
- Oznaczniki złącz, pasujące do wszystkich złączy kablowych Weidmüller
- Dostępne jako niewypełnione karty MultiCard lub karty ze standardowym nadrukiem

**Do nadruku na zamówienie:** Prosimy o przesłanie pliku z oprogramowaniem etykietującym M-Print PRO lub M-Print PRO Online (bez instalacji) zgodnie z naszymi specyfikacjami etykietowania.

## Ogólne dane zamówieniowe

Typ	DEK 5/5 MC NE WS	Wykonanie
Nr zam.	<a href="#">1609801044</a>	Dekafix, Znakowanie zacisków, 5 x 5 mm, Raster w mm (P): 5.00
GTIN (EAN)	4008190397111	Weidmueller, biały
Ilość	1 000 Szt.	

## WMF 2.5 FU BLZ 60-150V SW

Weidmüller Interface GmbH &amp; Co. KG

Klingenbergstraße 26

D-32758 Detmold

Germany

www.weidmueller.com

## Akcesoria

## Płytki zamykające



W celu zapewnienia bezpieczeństwa palców oraz zgodności z wymaganymi odstępami i odległościami izolacyjnymi na końcu wtyku należy umieścić płytę końcową.

## Ogólne dane zamówieniowe

Typ	AP WMF2.5	Wykonanie
Nr zam.	<a href="#">1142990000</a>	Płyta końcowa (styki), 87.25 mm x 1.5 mm, beżowy
GTIN (EAN)	4032248925889	
Ilość	50 Szt.	

## BLZP 5.08HC/90F SN



Wtyki żeńskie ze złączem śrubowym z kabłąkiem zaciskowym do podłączania przewodów z odejściem prostym (90° lub 270°). Złącza żeńskie mają miejsce na umieszczanie etykiet i mogą być kodowane. Mocowanie przy użyciu kołnierza lub rygla zwalniającego. Są wyposażone w zintegrowaną śrubę z łbem płasko-krzyżowym, zabezpieczenie przed nieprawidłowym włożeniem przewodu oraz są dostarczane z otwartymi kabłąkami zaciskowymi. HC = High Current (przystosowane do prądów o dużych natężeniach).

## Ogólne dane zamówieniowe

Typ	Wykonanie	parametry produktu	opakowanie
Nr zam.	Złącze wtykowe do druku, wtyk żeński, 5.08 mm, Liczba biegunów:	IEC: 400 V / 23 A / 0.2 - 4 mm <sup>2</sup>	skrzynia
GTIN (EAN)	16, 90°. Przyłącze z jarzmem, Zakres zaciskania, maks. : 4 mm <sup>2</sup> ,	UL: 300 V / 20 A / AWG 26 - AWG 12	
Ilość	18 Szt.	skrzynia	
Typ	Wykonanie	parametry produktu	opakowanie
Nr zam.	Złącze wtykowe do druku, wtyk żeński, 5.08 mm, Liczba biegunów:	IEC: 400 V / 23 A / 0.2 - 4 mm <sup>2</sup>	skrzynia
GTIN (EAN)	16, 90°. Przyłącze z jarzmem, Zakres zaciskania, maks. : 4 mm <sup>2</sup> ,	UL: 300 V / 20 A / AWG 26 - AWG 12	
Ilość	18 Szt.	skrzynia	
Typ	Wykonanie	parametry produktu	opakowanie
Nr zam.	Złącze wtykowe do druku, wtyk żeński, 5.08 mm, Liczba biegunów:	IEC: 400 V / 23 A / 0.2 - 4 mm <sup>2</sup>	skrzynia
GTIN (EAN)	17, 90°. Przyłącze z jarzmem, Zakres zaciskania, maks. : 4 mm <sup>2</sup> ,	UL: 300 V / 20 A / AWG 26 - AWG 12	
Ilość	18 Szt.	skrzynia	
Typ	Wykonanie	parametry produktu	opakowanie
Nr zam.	Złącze wtykowe do druku, wtyk żeński, 5.08 mm, Liczba biegunów:	IEC: 400 V / 23 A / 0.2 - 4 mm <sup>2</sup>	skrzynia
GTIN (EAN)	19, 90°. Przyłącze z jarzmem, Zakres zaciskania, maks. : 4 mm <sup>2</sup> ,	UL: 300 V / 20 A / AWG 26 - AWG 12	
Ilość	12 Szt.	skrzynia	
Typ	Wykonanie	parametry produktu	opakowanie
Nr zam.	Złącze wtykowe do druku, wtyk żeński, 5.08 mm, Liczba biegunów:	IEC: 400 V / 23 A / 0.2 - 4 mm <sup>2</sup>	skrzynia
GTIN (EAN)	21, 90°. Przyłącze z jarzmem, Zakres zaciskania, maks. : 4 mm <sup>2</sup> ,	UL: 300 V / 20 A / AWG 26 - AWG 12	
Ilość	12 Szt.	skrzynia	



## WMF 2.5 FU BLZ 60-150V SW

Weidmüller Interface GmbH &amp; Co. KG

Klingenbergstraße 26

D-32758 Detmold

Germany

www.weidmueller.com

## Akcesoria

Typ	BLZP 5.08HC/06/90F SN G ...	Wykonanie	parametry produktu	opakowanie
Nr zam.	<a href="#">1284860000</a>	Złącze wtykowe do druku, wtyk żeński, 5.08 mm, Liczba biegunów: 6,	IEC: 400 V / 23 A / 0.2 - 4 mm²	skrzynia
GTIN (EAN)	4050118075410	90°, Przyłącze z jarzmem, Zakres zaciskania, maks. : 4 mm², skrzynia	UL: 300 V / 20 A / AWG 26 - AWG 12	
Ilość	42 Szt.			
Typ	BLZP 5.08HC/05/90F SN B ...	Wykonanie	parametry produktu	opakowanie
Nr zam.	<a href="#">1950070000</a>	Złącze wtykowe do druku, wtyk żeński, 5.08 mm, Liczba biegunów: 5,	IEC: 400 V / 23 A / 0.2 - 4 mm²	skrzynia
GTIN (EAN)	4032248628001	90°, Przyłącze z jarzmem, Zakres zaciskania, maks. : 4 mm², skrzynia	UL: 300 V / 20 A / AWG 26 - AWG 12	
Ilość	48 Szt.			
Typ	BLZP 5.08HC/13/90F SN O ...	Wykonanie	parametry produktu	opakowanie
Nr zam.	<a href="#">1949910000</a>	Złącze wtykowe do druku, wtyk żeński, 5.08 mm, Liczba biegunów:	IEC: 400 V / 23 A / 0.2 - 4 mm²	skrzynia
GTIN (EAN)	4032248627844	13, 90°, Przyłącze z jarzmem, Zakres zaciskania, maks. : 4 mm²,	UL: 300 V / 20 A / AWG 26 - AWG 12	
Ilość	24 Szt.	skrzynia		
Typ	BLZP 5.08HC/07/90F SN O ...	Wykonanie	parametry produktu	opakowanie
Nr zam.	<a href="#">1949850000</a>	Złącze wtykowe do druku, wtyk żeński, 5.08 mm, Liczba biegunów: 7,	IEC: 400 V / 23 A / 0.2 - 4 mm²	skrzynia
GTIN (EAN)	4032248627776	90°, Przyłącze z jarzmem, Zakres zaciskania, maks. : 4 mm², skrzynia	UL: 300 V / 20 A / AWG 26 - AWG 12	
Ilość	36 Szt.			
Typ	BLZP 5.08HC/23/90F SN B ...	Wykonanie	parametry produktu	opakowanie
Nr zam.	<a href="#">1950250000</a>	Złącze wtykowe do druku, wtyk żeński, 5.08 mm, Liczba biegunów:	IEC: 400 V / 23 A / 0.2 - 4 mm²	skrzynia
GTIN (EAN)	4032248628186	23, 90°, Przyłącze z jarzmem, Zakres zaciskania, maks. : 4 mm²,	UL: 300 V / 20 A / AWG 26 - AWG 12	
Ilość	12 Szt.	skrzynia		
Typ	BLZP 5.08HC/24/90F SN B ...	Wykonanie	parametry produktu	opakowanie
Nr zam.	<a href="#">1950260000</a>	Złącze wtykowe do druku, wtyk żeński, 5.08 mm, Liczba biegunów:	IEC: 400 V / 23 A / 0.2 - 4 mm²	skrzynia
GTIN (EAN)	4032248628193	24, 90°, Przyłącze z jarzmem, Zakres zaciskania, maks. : 4 mm²,	UL: 300 V / 20 A / AWG 26 - AWG 12	
Ilość	12 Szt.	skrzynia		
Typ	BLZP 5.08HC/04/90F SN B ...	Wykonanie	parametry produktu	opakowanie
Nr zam.	<a href="#">1950060000</a>	Złącze wtykowe do druku, wtyk żeński, 5.08 mm, Liczba biegunów: 4,	IEC: 400 V / 23 A / 0.2 - 4 mm²	skrzynia
GTIN (EAN)	4032248627998	90°, Przyłącze z jarzmem, Zakres zaciskania, maks. : 4 mm², skrzynia	UL: 300 V / 20 A / AWG 26 - AWG 12	
Ilość	60 Szt.			
Typ	BLZP 5.08HC/12/90F SN B ...	Wykonanie	parametry produktu	opakowanie
Nr zam.	<a href="#">1950140000</a>	Złącze wtykowe do druku, wtyk żeński, 5.08 mm, Liczba biegunów:	IEC: 400 V / 23 A / 0.2 - 4 mm²	skrzynia
GTIN (EAN)	4032248628070	12, 90°, Przyłącze z jarzmem, Zakres zaciskania, maks. : 4 mm²,	UL: 300 V / 20 A / AWG 26 - AWG 12	
Ilość	24 Szt.	skrzynia		
Typ	BLZP 5.08HC/15/90F SN O ...	Wykonanie	parametry produktu	opakowanie
Nr zam.	<a href="#">1949930000</a>	Złącze wtykowe do druku, wtyk żeński, 5.08 mm, Liczba biegunów:	IEC: 400 V / 23 A / 0.2 - 4 mm²	skrzynia
GTIN (EAN)	4032248627868	15, 90°, Przyłącze z jarzmem, Zakres zaciskania, maks. : 4 mm²,	UL: 300 V / 20 A / AWG 26 - AWG 12	
Ilość	18 Szt.	skrzynia		
Typ	BLZP 5.08HC/09/90F SN B ...	Wykonanie	parametry produktu	opakowanie
Nr zam.	<a href="#">1950110000</a>	Złącze wtykowe do druku, wtyk żeński, 5.08 mm, Liczba biegunów: 9,	IEC: 400 V / 23 A / 0.2 - 4 mm²	skrzynia
GTIN (EAN)	4032248628049	90°, Przyłącze z jarzmem, Zakres zaciskania, maks. : 4 mm², skrzynia	UL: 300 V / 20 A / AWG 26 - AWG 12	
Ilość	30 Szt.			
Typ	BLZP 5.08HC/02/90F SN O ...	Wykonanie	parametry produktu	opakowanie
Nr zam.	<a href="#">1949800000</a>	Złącze wtykowe do druku, wtyk żeński, 5.08 mm, Liczba biegunów: 2,	IEC: 400 V / 23 A / 0.2 - 4 mm²	skrzynia
GTIN (EAN)	4032248627721	90°, Przyłącze z jarzmem, Zakres zaciskania, maks. : 4 mm², skrzynia	UL: 300 V / 20 A / AWG 26 - AWG 12	
Ilość	90 Szt.			
Typ	BLZP 5.08HC/18/90F SN O ...	Wykonanie	parametry produktu	opakowanie
Nr zam.	<a href="#">1949960000</a>	Złącze wtykowe do druku, wtyk żeński, 5.08 mm, Liczba biegunów:	IEC: 400 V / 23 A / 0.2 - 4 mm²	skrzynia
GTIN (EAN)	4032248627899	18, 90°, Przyłącze z jarzmem, Zakres zaciskania, maks. : 4 mm²,	UL: 300 V / 20 A / AWG 26 - AWG 12	
Ilość	18 Szt.	skrzynia		
Typ	BLZP 5.08HC/23/90F SN O ...	Wykonanie	parametry produktu	opakowanie
Nr zam.	<a href="#">1950020000</a>	Złącze wtykowe do druku, wtyk żeński, 5.08 mm, Liczba biegunów:	IEC: 400 V / 23 A / 0.2 - 4 mm²	skrzynia
GTIN (EAN)	4032248627950	23, 90°, Przyłącze z jarzmem, Zakres zaciskania, maks. : 4 mm²,	UL: 300 V / 20 A / AWG 26 - AWG 12	
Ilość	12 Szt.	skrzynia		

## WMF 2.5 FU BLZ 60-150V SW

Weidmüller Interface GmbH &amp; Co. KG

Klingenbergstraße 26

D-32758 Detmold

Germany

www.weidmueller.com

## Akcesoria

Typ	BLZP 5.08HC/03/90F SN B ...	Wykonanie	parametry produktu	opakowanie
Nr zam.	<a href="#">1950050000</a>	Złącze wtykowe do druku, wtyk żeński, 5.08 mm, Liczba biegunów: 3,	IEC: 400 V / 23 A / 0.2 - 4 mm²	skrzynia
GTIN (EAN)	4032248627981	90°, Przyłącze z jarzmem, Zakres zaciskania, maks. : 4 mm², skrzynia	UL: 300 V / 20 A / AWG 26 - AWG 12	
Ilość	72 Szt.			
Typ	BLZP 5.08HC/08/90F SN O ...	Wykonanie	parametry produktu	opakowanie
Nr zam.	<a href="#">1949860000</a>	Złącze wtykowe do druku, wtyk żeński, 5.08 mm, Liczba biegunów: 8,	IEC: 400 V / 23 A / 0.2 - 4 mm²	skrzynia
GTIN (EAN)	4032248627783	90°, Przyłącze z jarzmem, Zakres zaciskania, maks. : 4 mm², skrzynia	UL: 300 V / 20 A / AWG 26 - AWG 12	
Ilość	36 Szt.			
Typ	BLZP 5.08HC/20/90F SN B ...	Wykonanie	parametry produktu	opakowanie
Nr zam.	<a href="#">1950220000</a>	Złącze wtykowe do druku, wtyk żeński, 5.08 mm, Liczba biegunów:	IEC: 400 V / 23 A / 0.2 - 4 mm²	skrzynia
GTIN (EAN)	4032248628155	20, 90°, Przyłącze z jarzmem, Zakres zaciskania, maks. : 4 mm²,	UL: 300 V / 20 A / AWG 26 - AWG 12	
Ilość	12 Szt.	skrzynia		
Typ	BLZP 5.08HC/22/90F SN B ...	Wykonanie	parametry produktu	opakowanie
Nr zam.	<a href="#">1950240000</a>	Złącze wtykowe do druku, wtyk żeński, 5.08 mm, Liczba biegunów:	IEC: 400 V / 23 A / 0.2 - 4 mm²	skrzynia
GTIN (EAN)	4032248628179	22, 90°, Przyłącze z jarzmem, Zakres zaciskania, maks. : 4 mm²,	UL: 300 V / 20 A / AWG 26 - AWG 12	
Ilość	12 Szt.	skrzynia		
Typ	BLZP 5.08HC/19/90F SN O ...	Wykonanie	parametry produktu	opakowanie
Nr zam.	<a href="#">1949970000</a>	Złącze wtykowe do druku, wtyk żeński, 5.08 mm, Liczba biegunów:	IEC: 400 V / 23 A / 0.2 - 4 mm²	skrzynia
GTIN (EAN)	4032248627905	19, 90°, Przyłącze z jarzmem, Zakres zaciskania, maks. : 4 mm²,	UL: 300 V / 20 A / AWG 26 - AWG 12	
Ilość	12 Szt.	skrzynia		
Typ	BLZP 5.08HC/02/90F SN B ...	Wykonanie	parametry produktu	opakowanie
Nr zam.	<a href="#">1950040000</a>	Złącze wtykowe do druku, wtyk żeński, 5.08 mm, Liczba biegunów: 2,	IEC: 400 V / 23 A / 0.2 - 4 mm²	skrzynia
GTIN (EAN)	4032248627974	90°, Przyłącze z jarzmem, Zakres zaciskania, maks. : 4 mm², skrzynia	UL: 300 V / 20 A / AWG 26 - AWG 12	
Ilość	90 Szt.			
Typ	BLZP 5.08HC/13/90F SN B ...	Wykonanie	parametry produktu	opakowanie
Nr zam.	<a href="#">1950150000</a>	Złącze wtykowe do druku, wtyk żeński, 5.08 mm, Liczba biegunów:	IEC: 400 V / 23 A / 0.2 - 4 mm²	skrzynia
GTIN (EAN)	4032248628087	13, 90°, Przyłącze z jarzmem, Zakres zaciskania, maks. : 4 mm²,	UL: 300 V / 20 A / AWG 26 - AWG 12	
Ilość	24 Szt.	skrzynia		
Typ	BLZP 5.08HC/21/90F SN O ...	Wykonanie	parametry produktu	opakowanie
Nr zam.	<a href="#">1949990000</a>	Złącze wtykowe do druku, wtyk żeński, 5.08 mm, Liczba biegunów:	IEC: 400 V / 23 A / 0.2 - 4 mm²	skrzynia
GTIN (EAN)	4032248627929	21, 90°, Przyłącze z jarzmem, Zakres zaciskania, maks. : 4 mm²,	UL: 300 V / 20 A / AWG 26 - AWG 12	
Ilość	12 Szt.	skrzynia		
Typ	BLZP 5.08HC/06/90F SN B ...	Wykonanie	parametry produktu	opakowanie
Nr zam.	<a href="#">1950080000</a>	Złącze wtykowe do druku, wtyk żeński, 5.08 mm, Liczba biegunów: 6,	IEC: 400 V / 23 A / 0.2 - 4 mm²	skrzynia
GTIN (EAN)	4032248628018	90°, Przyłącze z jarzmem, Zakres zaciskania, maks. : 4 mm², skrzynia	UL: 300 V / 20 A / AWG 26 - AWG 12	
Ilość	42 Szt.			
Typ	BLZP 5.08HC/07/90F SN B ...	Wykonanie	parametry produktu	opakowanie
Nr zam.	<a href="#">1950090000</a>	Złącze wtykowe do druku, wtyk żeński, 5.08 mm, Liczba biegunów: 7,	IEC: 400 V / 23 A / 0.2 - 4 mm²	skrzynia
GTIN (EAN)	4032248628025	90°, Przyłącze z jarzmem, Zakres zaciskania, maks. : 4 mm², skrzynia	UL: 300 V / 20 A / AWG 26 - AWG 12	
Ilość	36 Szt.			
Typ	BLZP 5.08HC/17/90F SN O ...	Wykonanie	parametry produktu	opakowanie
Nr zam.	<a href="#">1949950000</a>	Złącze wtykowe do druku, wtyk żeński, 5.08 mm, Liczba biegunów:	IEC: 400 V / 23 A / 0.2 - 4 mm²	skrzynia
GTIN (EAN)	4032248627882	17, 90°, Przyłącze z jarzmem, Zakres zaciskania, maks. : 4 mm²,	UL: 300 V / 20 A / AWG 26 - AWG 12	
Ilość	18 Szt.	skrzynia		
Typ	BLZP 5.08HC/03/90F SN O ...	Wykonanie	parametry produktu	opakowanie
Nr zam.	<a href="#">1949810000</a>	Złącze wtykowe do druku, wtyk żeński, 5.08 mm, Liczba biegunów: 3,	IEC: 400 V / 23 A / 0.2 - 4 mm²	skrzynia
GTIN (EAN)	4032248627738	90°, Przyłącze z jarzmem, Zakres zaciskania, maks. : 4 mm², skrzynia	UL: 300 V / 20 A / AWG 26 - AWG 12	
Ilość	72 Szt.			
Typ	BLZP 5.08HC/11/90F SN B ...	Wykonanie	parametry produktu	opakowanie
Nr zam.	<a href="#">1950130000</a>	Złącze wtykowe do druku, wtyk żeński, 5.08 mm, Liczba biegunów:	IEC: 400 V / 23 A / 0.2 - 4 mm²	skrzynia
GTIN (EAN)	4032248628063	11, 90°, Przyłącze z jarzmem, Zakres zaciskania, maks. : 4 mm²,	UL: 300 V / 20 A / AWG 26 - AWG 12	
Ilość	24 Szt.	skrzynia		

## WMF 2.5 FU BLZ 60-150V SW

Weidmüller Interface GmbH &amp; Co. KG

Klingenbergstraße 26

D-32758 Detmold

Germany

www.weidmueller.com

## Akcesoria

Typ	BLZP 5.08HC/24/90F SN O ...	Wykonanie	parametry produktu	opakowanie
Nr zam.	<a href="#">1950030000</a>	Złącze wtykowe do druku, wtyk żeński, 5.08 mm, Liczba biegunów:	IEC: 400 V / 23 A / 0.2 - 4 mm <sup>2</sup>	skrzynia
GTIN (EAN)	4032248627967	24, 90°, Przyłącze z jarzmem, Zakres zaciskania, maks. : 4 mm <sup>2</sup> ,	UL: 300 V / 20 A / AWG 26 - AWG 12	
Ilość	12 Szt.	skrzynia		
Typ	BLZP 5.08HC/10/90F SN B ...	Wykonanie	parametry produktu	opakowanie
Nr zam.	<a href="#">1950120000</a>	Złącze wtykowe do druku, wtyk żeński, 5.08 mm, Liczba biegunów:	IEC: 400 V / 23 A / 0.2 - 4 mm <sup>2</sup>	skrzynia
GTIN (EAN)	4032248628056	10, 90°, Przyłącze z jarzmem, Zakres zaciskania, maks. : 4 mm <sup>2</sup> ,	UL: 300 V / 20 A / AWG 26 - AWG 12	
Ilość	30 Szt.	skrzynia		
Typ	BLZP 5.08HC/04/90F SN O ...	Wykonanie	parametry produktu	opakowanie
Nr zam.	<a href="#">1949820000</a>	Złącze wtykowe do druku, wtyk żeński, 5.08 mm, Liczba biegunów: 4,	IEC: 400 V / 23 A / 0.2 - 4 mm <sup>2</sup>	skrzynia
GTIN (EAN)	4032248627745	90°, Przyłącze z jarzmem, Zakres zaciskania, maks. : 4 mm <sup>2</sup> , skrzynia	UL: 300 V / 20 A / AWG 26 - AWG 12	
Ilość	60 Szt.			
Typ	BLZP 5.08HC/06/90F SN O ...	Wykonanie	parametry produktu	opakowanie
Nr zam.	<a href="#">1949840000</a>	Złącze wtykowe do druku, wtyk żeński, 5.08 mm, Liczba biegunów: 6,	IEC: 400 V / 23 A / 0.2 - 4 mm <sup>2</sup>	skrzynia
GTIN (EAN)	4032248627769	90°, Przyłącze z jarzmem, Zakres zaciskania, maks. : 4 mm <sup>2</sup> , skrzynia	UL: 300 V / 20 A / AWG 26 - AWG 12	
Ilość	42 Szt.			
Typ	BLZP 5.08HC/15/90F SN B ...	Wykonanie	parametry produktu	opakowanie
Nr zam.	<a href="#">1950170000</a>	Złącze wtykowe do druku, wtyk żeński, 5.08 mm, Liczba biegunów:	IEC: 400 V / 23 A / 0.2 - 4 mm <sup>2</sup>	skrzynia
GTIN (EAN)	4032248628100	15, 90°, Przyłącze z jarzmem, Zakres zaciskania, maks. : 4 mm <sup>2</sup> ,	UL: 300 V / 20 A / AWG 26 - AWG 12	
Ilość	18 Szt.	skrzynia		
Typ	BLZP 5.08HC/10/90F SN O ...	Wykonanie	parametry produktu	opakowanie
Nr zam.	<a href="#">1949880000</a>	Złącze wtykowe do druku, wtyk żeński, 5.08 mm, Liczba biegunów:	IEC: 400 V / 23 A / 0.2 - 4 mm <sup>2</sup>	skrzynia
GTIN (EAN)	4032248627806	10, 90°, Przyłącze z jarzmem, Zakres zaciskania, maks. : 4 mm <sup>2</sup> ,	UL: 300 V / 20 A / AWG 26 - AWG 12	
Ilość	30 Szt.	skrzynia		
Typ	BLZP 5.08HC/09/90F SN O ...	Wykonanie	parametry produktu	opakowanie
Nr zam.	<a href="#">1949870000</a>	Złącze wtykowe do druku, wtyk żeński, 5.08 mm, Liczba biegunów: 9,	IEC: 400 V / 23 A / 0.2 - 4 mm <sup>2</sup>	skrzynia
GTIN (EAN)	4032248627790	90°, Przyłącze z jarzmem, Zakres zaciskania, maks. : 4 mm <sup>2</sup> , skrzynia	UL: 300 V / 20 A / AWG 26 - AWG 12	
Ilość	30 Szt.			
Typ	BLZP 5.08HC/11/90F SN O ...	Wykonanie	parametry produktu	opakowanie
Nr zam.	<a href="#">1949890000</a>	Złącze wtykowe do druku, wtyk żeński, 5.08 mm, Liczba biegunów:	IEC: 400 V / 23 A / 0.2 - 4 mm <sup>2</sup>	skrzynia
GTIN (EAN)	4032248627813	11, 90°, Przyłącze z jarzmem, Zakres zaciskania, maks. : 4 mm <sup>2</sup> ,	UL: 300 V / 20 A / AWG 26 - AWG 12	
Ilość	24 Szt.	skrzynia		
Typ	BLZP 5.08HC/12/90F SN O ...	Wykonanie	parametry produktu	opakowanie
Nr zam.	<a href="#">1949900000</a>	Złącze wtykowe do druku, wtyk żeński, 5.08 mm, Liczba biegunów:	IEC: 400 V / 23 A / 0.2 - 4 mm <sup>2</sup>	skrzynia
GTIN (EAN)	4032248627837	12, 90°, Przyłącze z jarzmem, Zakres zaciskania, maks. : 4 mm <sup>2</sup> ,	UL: 300 V / 20 A / AWG 26 - AWG 12	
Ilość	24 Szt.	skrzynia		
Typ	BLZP 5.08HC/14/90F SN B ...	Wykonanie	parametry produktu	opakowanie
Nr zam.	<a href="#">1950160000</a>	Złącze wtykowe do druku, wtyk żeński, 5.08 mm, Liczba biegunów:	IEC: 400 V / 23 A / 0.2 - 4 mm <sup>2</sup>	skrzynia
GTIN (EAN)	4032248628094	14, 90°, Przyłącze z jarzmem, Zakres zaciskania, maks. : 4 mm <sup>2</sup> ,	UL: 300 V / 20 A / AWG 26 - AWG 12	
Ilość	18 Szt.	skrzynia		
Typ	BLZP 5.08HC/22/90F SN O ...	Wykonanie	parametry produktu	opakowanie
Nr zam.	<a href="#">1950010000</a>	Złącze wtykowe do druku, wtyk żeński, 5.08 mm, Liczba biegunów:	IEC: 400 V / 23 A / 0.2 - 4 mm <sup>2</sup>	skrzynia
GTIN (EAN)	4032248627936	22, 90°, Przyłącze z jarzmem, Zakres zaciskania, maks. : 4 mm <sup>2</sup> ,	UL: 300 V / 20 A / AWG 26 - AWG 12	
Ilość	12 Szt.	skrzynia		
Typ	BLZP 5.08HC/14/90F SN O ...	Wykonanie	parametry produktu	opakowanie
Nr zam.	<a href="#">1949920000</a>	Złącze wtykowe do druku, wtyk żeński, 5.08 mm, Liczba biegunów:	IEC: 400 V / 23 A / 0.2 - 4 mm <sup>2</sup>	skrzynia
GTIN (EAN)	4032248627851	14, 90°, Przyłącze z jarzmem, Zakres zaciskania, maks. : 4 mm <sup>2</sup> ,	UL: 300 V / 20 A / AWG 26 - AWG 12	
Ilość	18 Szt.	skrzynia		
Typ	BLZP 5.08HC/18/90F SN B ...	Wykonanie	parametry produktu	opakowanie
Nr zam.	<a href="#">1950200000</a>	Złącze wtykowe do druku, wtyk żeński, 5.08 mm, Liczba biegunów:	IEC: 400 V / 23 A / 0.2 - 4 mm <sup>2</sup>	skrzynia
GTIN (EAN)	4032248628131	18, 90°, Przyłącze z jarzmem, Zakres zaciskania, maks. : 4 mm <sup>2</sup> ,	UL: 300 V / 20 A / AWG 26 - AWG 12	
Ilość	18 Szt.	skrzynia		

## WMF 2.5 FU BLZ 60-150V SW

Weidmüller Interface GmbH &amp; Co. KG

Klingenbergstraße 26

D-32758 Detmold

Germany

www.weidmueller.com

## Akcesoria

Typ	BLZP 5.08HC/08/90F SN B ...	Wykonanie	parametry produktu	opakowanie
Nr zam.	<a href="#">1950100000</a>	Złącze wtykowe do druku, wtyk żeński, 5.08 mm, Liczba biegunów: 8,	IEC: 400 V / 23 A / 0.2 - 4 mm <sup>2</sup>	skrzynia
GTIN (EAN)	4032248628032	90°, Przyłącze z jarzmem, Zakres zaciskania, maks. : 4 mm <sup>2</sup> , skrzynia	UL: 300 V / 20 A / AWG 26 - AWG 12	
Ilość	36 Szt.			
Typ	BLZP 5.08HC/20/90F SN O ...	Wykonanie	parametry produktu	opakowanie
Nr zam.	<a href="#">1949980000</a>	Złącze wtykowe do druku, wtyk żeński, 5.08 mm, Liczba biegunów:	IEC: 400 V / 23 A / 0.2 - 4 mm <sup>2</sup>	skrzynia
GTIN (EAN)	4032248627912	20, 90°, Przyłącze z jarzmem, Zakres zaciskania, maks. : 4 mm <sup>2</sup> ,	UL: 300 V / 20 A / AWG 26 - AWG 12	
Ilość	12 Szt.	skrzynia		
Typ	BLZP 5.08HC/05/90F SN O ...	Wykonanie	parametry produktu	opakowanie
Nr zam.	<a href="#">1949830000</a>	Złącze wtykowe do druku, wtyk żeński, 5.08 mm, Liczba biegunów: 5, IEC: 400 V / 23 A / 0.2 - 4 mm <sup>2</sup>		skrzynia
GTIN (EAN)	4032248627752	90°, Przyłącze z jarzmem, Zakres zaciskania, maks. : 4 mm <sup>2</sup> , skrzynia	UL: 300 V / 20 A / AWG 26 - AWG 12	
Ilość	48 Szt.			

## Elementy zamykające

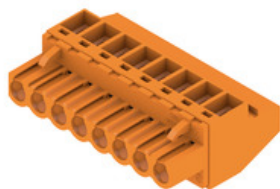


Wtyki można bezpiecznie i łatwo mocować do elementów bazowych za pomocą elementu zamykającego. Element zamykający zapobiega przypadkowemu odłączeniu wtyków od elementu bazowego i zapewnia maksymalne bezpieczeństwo.

## Ogólne dane zamówieniowe

Typ	IL WMF2.5 BLZ OR	Wykonanie
Nr zam.	<a href="#">1167440000</a>	Zatraski blokujące (terminal), PA 66, pomarańczowy
GTIN (EAN)	4032248958474	
Ilość	50 Szt.	

## BLZP 5.08HC/90 SN



Wtyki żeńskie ze złączem śrubowym z kabłąkiem zaciskowym do podłączania przewodów z odejściem prostopadłym (90° lub 270°). Złącza żeńskie mają miejsce na umieszczanie etykiet i mogą być kodowane. Mocowanie przy użyciu kołnierza lub rygla zwalniającego. Są wyposażone w zintegrowaną śrubę z łbem płasko-krzyżowym, zabezpieczenie przed nieprawidłowym włożeniem przewodu oraz są dostarczane z otwartymi kabłąkami zaciskowymi. HC = High Current (przystosowane do prądów o dużych natężeniach).

## Ogólne dane zamówieniowe

Typ	BLZP 5.08HC/12/90 SN OR ...	Wykonanie	parametry produktu	opakowanie
Nr zam.	<a href="#">1948110000</a>	Złącze wtykowe do druku, wtyk żeński, 5.08 mm, Liczba biegunów:	IEC: 400 V / 23 A / 0.2 - 4 mm <sup>2</sup>	skrzynia
GTIN (EAN)	4032248624539	12, 90°, Przyłącze z jarzmem, Zakres zaciskania, maks. : 4 mm <sup>2</sup> ,	UL: 300 V / 20 A / AWG 26 - AWG 12	
Ilość	30 Szt.	skrzynia		

## WMF 2.5 FU BLZ 60-150V SW

Weidmüller Interface GmbH &amp; Co. KG

Klingenbergstraße 26

D-32758 Detmold

Germany

www.weidmueller.com

## Akcesoria

Typ	BLZP 5.08HC/09/90 SN BK ...	Wykonanie	parametry produktu	opakowanie
Nr zam.	<a href="#">1948310000</a>	Złącze wtykowe do druku, wtyk żeński, 5.08 mm, Liczba biegunów: 9,	IEC: 400 V / 23 A / 0.2 - 4 mm²	skrzynia
GTIN (EAN)	4032248624836	90°, Przyłącze z jarzmem, Zakres zaciskania, maks. : 4 mm², skrzynia	UL: 300 V / 20 A / AWG 26 - AWG 12	
Ilość	36 Szt.			
Typ	BLZP 5.08HC/07/90 SN BK ...	Wykonanie	parametry produktu	opakowanie
Nr zam.	<a href="#">1948290000</a>	Złącze wtykowe do druku, wtyk żeński, 5.08 mm, Liczba biegunów: 7,	IEC: 400 V / 23 A / 0.2 - 4 mm²	skrzynia
GTIN (EAN)	4032248624812	90°, Przyłącze z jarzmem, Zakres zaciskania, maks. : 4 mm², skrzynia	UL: 300 V / 20 A / AWG 26 - AWG 12	
Ilość	48 Szt.			
Typ	BLZP 5.08HC/11/90 SN BK ...	Wykonanie	parametry produktu	opakowanie
Nr zam.	<a href="#">1948330000</a>	Złącze wtykowe do druku, wtyk żeński, 5.08 mm, Liczba biegunów:	IEC: 400 V / 23 A / 0.2 - 4 mm²	skrzynia
GTIN (EAN)	4032248624850	11, 90°, Przyłącze z jarzmem, Zakres zaciskania, maks. : 4 mm²,	UL: 300 V / 20 A / AWG 26 - AWG 12	
Ilość	30 Szt.	skrzynia		
Typ	BLZP 5.08HC/13/90 SN OR ...	Wykonanie	parametry produktu	opakowanie
Nr zam.	<a href="#">1948120000</a>	Złącze wtykowe do druku, wtyk żeński, 5.08 mm, Liczba biegunów:	IEC: 400 V / 23 A / 0.2 - 4 mm²	skrzynia
GTIN (EAN)	4032248624546	13, 90°, Przyłącze z jarzmem, Zakres zaciskania, maks. : 4 mm²,	UL: 300 V / 20 A / AWG 26 - AWG 12	
Ilość	24 Szt.	skrzynia		
Typ	BLZP 5.08HC/06/90 SN BK ...	Wykonanie	parametry produktu	opakowanie
Nr zam.	<a href="#">1948280000</a>	Złącze wtykowe do druku, wtyk żeński, 5.08 mm, Liczba biegunów: 6,	IEC: 400 V / 23 A / 0.2 - 4 mm²	skrzynia
GTIN (EAN)	4032248624805	90°, Przyłącze z jarzmem, Zakres zaciskania, maks. : 4 mm², skrzynia	UL: 300 V / 20 A / AWG 26 - AWG 12	
Ilość	60 Szt.			
Typ	BLZP 5.08HC/09/90 SN OR ...	Wykonanie	parametry produktu	opakowanie
Nr zam.	<a href="#">1948070000</a>	Złącze wtykowe do druku, wtyk żeński, 5.08 mm, Liczba biegunów: 9,	IEC: 400 V / 23 A / 0.2 - 4 mm²	skrzynia
GTIN (EAN)	4032248624294	90°, Przyłącze z jarzmem, Zakres zaciskania, maks. : 4 mm², skrzynia	UL: 300 V / 20 A / AWG 26 - AWG 12	
Ilość	36 Szt.			
Typ	BLZP 5.08HC/03/90 SN BK ...	Wykonanie	parametry produktu	opakowanie
Nr zam.	<a href="#">1948250000</a>	Złącze wtykowe do druku, wtyk żeński, 5.08 mm, Liczba biegunów: 3,	IEC: 400 V / 23 A / 0.2 - 4 mm²	skrzynia
GTIN (EAN)	4032248624775	90°, Przyłącze z jarzmem, Zakres zaciskania, maks. : 4 mm², skrzynia	UL: 300 V / 20 A / AWG 26 - AWG 12	
Ilość	120 Szt.			
Typ	BLZP 5.08HC/06/90 SN OR ...	Wykonanie	parametry produktu	opakowanie
Nr zam.	<a href="#">1948040000</a>	Złącze wtykowe do druku, wtyk żeński, 5.08 mm, Liczba biegunów: 6,	IEC: 400 V / 23 A / 0.2 - 4 mm²	skrzynia
GTIN (EAN)	4032248624263	90°, Przyłącze z jarzmem, Zakres zaciskania, maks. : 4 mm², skrzynia	UL: 300 V / 20 A / AWG 26 - AWG 12	
Ilość	60 Szt.			
Typ	BLZP 5.08HC/15/90 SN BK ...	Wykonanie	parametry produktu	opakowanie
Nr zam.	<a href="#">1948370000</a>	Złącze wtykowe do druku, wtyk żeński, 5.08 mm, Liczba biegunów:	IEC: 400 V / 23 A / 0.2 - 4 mm²	skrzynia
GTIN (EAN)	4032248624898	15, 90°, Przyłącze z jarzmem, Zakres zaciskania, maks. : 4 mm²,	UL: 300 V / 20 A / AWG 26 - AWG 12	
Ilość	24 Szt.	skrzynia		
Typ	BLZP 5.08HC/04/90 SN OR ...	Wykonanie	parametry produktu	opakowanie
Nr zam.	<a href="#">1948020000</a>	Złącze wtykowe do druku, wtyk żeński, 5.08 mm, Liczba biegunów: 4,	IEC: 400 V / 23 A / 0.2 - 4 mm²	skrzynia
GTIN (EAN)	4032248624249	90°, Przyłącze z jarzmem, Zakres zaciskania, maks. : 4 mm², skrzynia	UL: 300 V / 20 A / AWG 26 - AWG 12	
Ilość	90 Szt.			
Typ	BLZP 5.08HC/05/90 SN OR ...	Wykonanie	parametry produktu	opakowanie
Nr zam.	<a href="#">1948030000</a>	Złącze wtykowe do druku, wtyk żeński, 5.08 mm, Liczba biegunów: 5,	IEC: 400 V / 23 A / 0.2 - 4 mm²	skrzynia
GTIN (EAN)	4032248624256	90°, Przyłącze z jarzmem, Zakres zaciskania, maks. : 4 mm², skrzynia	UL: 300 V / 20 A / AWG 26 - AWG 12	
Ilość	72 Szt.			
Typ	BLZP 5.08HC/08/90 SN OR ...	Wykonanie	parametry produktu	opakowanie
Nr zam.	<a href="#">1948060000</a>	Złącze wtykowe do druku, wtyk żeński, 5.08 mm, Liczba biegunów: 8,	IEC: 400 V / 23 A / 0.2 - 4 mm²	skrzynia
GTIN (EAN)	4032248624287	90°, Przyłącze z jarzmem, Zakres zaciskania, maks. : 4 mm², skrzynia	UL: 300 V / 20 A / AWG 26 - AWG 12	
Ilość	42 Szt.			
Typ	BLZP 5.08HC/02/90 SN BK ...	Wykonanie	parametry produktu	opakowanie
Nr zam.	<a href="#">1948240000</a>	Złącze wtykowe do druku, wtyk żeński, 5.08 mm, Liczba biegunów: 2,	IEC: 400 V / 23 A / 0.2 - 4 mm²	skrzynia
GTIN (EAN)	4032248624768	90°, Przyłącze z jarzmem, Zakres zaciskania, maks. : 4 mm², skrzynia	UL: 300 V / 20 A / AWG 26 - AWG 12	
Ilość	180 Szt.			



## WMF 2.5 FU BLZ 60-150V SW

Weidmüller Interface GmbH &amp; Co. KG

Klingenbergstraße 26

D-32758 Detmold

Germany

www.weidmueller.com

## Akcesoria

Typ	BLZP 5.08HC/10/90 SN BK ...	Wykonanie	parametry produktu	opakowanie
Nr zam.	<a href="#">1948320000</a>	Złącze wtykowe do druku, wtyk żeński, 5.08 mm, Liczba biegunów:	IEC: 400 V / 23 A / 0.2 - 4 mm²	skrzynia
GTIN (EAN)	4032248624843	10, 90°, Przyłącze z jarzmem, Zakres zaciskania, maks. : 4 mm²,	UL: 300 V / 20 A / AWG 26 - AWG 12	
Ilość	36 Szt.	skrzynia		
Typ	BLZP 5.08HC/07/90 SN OR ...	Wykonanie	parametry produktu	opakowanie
Nr zam.	<a href="#">1948050000</a>	Złącze wtykowe do druku, wtyk żeński, 5.08 mm, Liczba biegunów: 7,	IEC: 400 V / 23 A / 0.2 - 4 mm²	skrzynia
GTIN (EAN)	4032248624270	90°, Przyłącze z jarzmem, Zakres zaciskania, maks. : 4 mm², skrzynia	UL: 300 V / 20 A / AWG 26 - AWG 12	
Ilość	48 Szt.			
Typ	BLZP 5.08HC/05/90 SN BK ...	Wykonanie	parametry produktu	opakowanie
Nr zam.	<a href="#">1948270000</a>	Złącze wtykowe do druku, wtyk żeński, 5.08 mm, Liczba biegunów: 5,	IEC: 400 V / 23 A / 0.2 - 4 mm²	skrzynia
GTIN (EAN)	4032248624799	90°, Przyłącze z jarzmem, Zakres zaciskania, maks. : 4 mm², skrzynia	UL: 300 V / 20 A / AWG 26 - AWG 12	
Ilość	72 Szt.			
Typ	BLZP 5.08HC/08/90 SN BK ...	Wykonanie	parametry produktu	opakowanie
Nr zam.	<a href="#">1948300000</a>	Złącze wtykowe do druku, wtyk żeński, 5.08 mm, Liczba biegunów: 8,	IEC: 400 V / 23 A / 0.2 - 4 mm²	skrzynia
GTIN (EAN)	4032248624829	90°, Przyłącze z jarzmem, Zakres zaciskania, maks. : 4 mm², skrzynia	UL: 300 V / 20 A / AWG 26 - AWG 12	
Ilość	42 Szt.			
Typ	BLZP 5.08HC/15/90 SN OR ...	Wykonanie	parametry produktu	opakowanie
Nr zam.	<a href="#">1948140000</a>	Złącze wtykowe do druku, wtyk żeński, 5.08 mm, Liczba biegunów:	IEC: 400 V / 23 A / 0.2 - 4 mm²	skrzynia
GTIN (EAN)	4032248624560	15, 90°, Przyłącze z jarzmem, Zakres zaciskania, maks. : 4 mm²,	UL: 300 V / 20 A / AWG 26 - AWG 12	
Ilość	24 Szt.	skrzynia		
Typ	BLZP 5.08HC/12/90 SN BK ...	Wykonanie	parametry produktu	opakowanie
Nr zam.	<a href="#">1948340000</a>	Złącze wtykowe do druku, wtyk żeński, 5.08 mm, Liczba biegunów:	IEC: 400 V / 23 A / 0.2 - 4 mm²	skrzynia
GTIN (EAN)	4032248624867	12, 90°, Przyłącze z jarzmem, Zakres zaciskania, maks. : 4 mm²,	UL: 300 V / 20 A / AWG 26 - AWG 12	
Ilość	30 Szt.	skrzynia		
Typ	BLZP 5.08HC/16/90 SN BK ...	Wykonanie	parametry produktu	opakowanie
Nr zam.	<a href="#">1948380000</a>	Złącze wtykowe do druku, wtyk żeński, 5.08 mm, Liczba biegunów:	IEC: 400 V / 23 A / 0.2 - 4 mm²	skrzynia
GTIN (EAN)	4032248624904	16, 90°, Przyłącze z jarzmem, Zakres zaciskania, maks. : 4 mm²,	UL: 300 V / 20 A / AWG 26 - AWG 12	
Ilość	18 Szt.	skrzynia		
Typ	BLZP 5.08HC/16/90 SN OR ...	Wykonanie	parametry produktu	opakowanie
Nr zam.	<a href="#">1948150000</a>	Złącze wtykowe do druku, wtyk żeński, 5.08 mm, Liczba biegunów:	IEC: 400 V / 23 A / 0.2 - 4 mm²	skrzynia
GTIN (EAN)	4032248624577	16, 90°, Przyłącze z jarzmem, Zakres zaciskania, maks. : 4 mm²,	UL: 300 V / 20 A / AWG 26 - AWG 12	
Ilość	18 Szt.	skrzynia		
Typ	BLZP 5.08HC/10/90 SN OR ...	Wykonanie	parametry produktu	opakowanie
Nr zam.	<a href="#">1948080000</a>	Złącze wtykowe do druku, wtyk żeński, 5.08 mm, Liczba biegunów:	IEC: 400 V / 23 A / 0.2 - 4 mm²	skrzynia
GTIN (EAN)	4032248624300	10, 90°, Przyłącze z jarzmem, Zakres zaciskania, maks. : 4 mm²,	UL: 300 V / 20 A / AWG 26 - AWG 12	
Ilość	36 Szt.	skrzynia		
Typ	BLZP 5.08HC/11/90 SN OR ...	Wykonanie	parametry produktu	opakowanie
Nr zam.	<a href="#">1948100000</a>	Złącze wtykowe do druku, wtyk żeński, 5.08 mm, Liczba biegunów:	IEC: 400 V / 23 A / 0.2 - 4 mm²	skrzynia
GTIN (EAN)	4032248624522	11, 90°, Przyłącze z jarzmem, Zakres zaciskania, maks. : 4 mm²,	UL: 300 V / 20 A / AWG 26 - AWG 12	
Ilość	30 Szt.	skrzynia		
Typ	BLZP 5.08HC/02/90 SN OR ...	Wykonanie	parametry produktu	opakowanie
Nr zam.	<a href="#">1948000000</a>	Złącze wtykowe do druku, wtyk żeński, 5.08 mm, Liczba biegunów: 2,	IEC: 400 V / 23 A / 0.2 - 4 mm²	skrzynia
GTIN (EAN)	4032248624225	90°, Przyłącze z jarzmem, Zakres zaciskania, maks. : 4 mm², skrzynia	UL: 300 V / 20 A / AWG 26 - AWG 12	
Ilość	180 Szt.			
Typ	BLZP 5.08HC/03/90 SN OR ...	Wykonanie	parametry produktu	opakowanie
Nr zam.	<a href="#">1948010000</a>	Złącze wtykowe do druku, wtyk żeński, 5.08 mm, Liczba biegunów: 3,	IEC: 400 V / 23 A / 0.2 - 4 mm²	skrzynia
GTIN (EAN)	4032248624232	90°, Przyłącze z jarzmem, Zakres zaciskania, maks. : 4 mm², skrzynia	UL: 300 V / 20 A / AWG 26 - AWG 12	
Ilość	120 Szt.			
Typ	BLZP 5.08HC/14/90 SN BK ...	Wykonanie	parametry produktu	opakowanie
Nr zam.	<a href="#">1948360000</a>	Złącze wtykowe do druku, wtyk żeński, 5.08 mm, Liczba biegunów:	IEC: 400 V / 23 A / 0.2 - 4 mm²	skrzynia
GTIN (EAN)	4032248624881	14, 90°, Przyłącze z jarzmem, Zakres zaciskania, maks. : 4 mm²,	UL: 300 V / 20 A / AWG 26 - AWG 12	
Ilość	24 Szt.	skrzynia		

## WMF 2.5 FU BLZ 60-150V SW

Weidmüller Interface GmbH &amp; Co. KG

Klingenbergstraße 26

D-32758 Detmold

Germany

www.weidmueller.com

## Akcesoria

Typ	BLZP 5.08HC/14/90 SN OR ...	Wykonanie	parametry produktu	opakowanie
Nr zam.	<a href="#">1948130000</a>	Złącze wtykowe do druku, wtyk żeński, 5.08 mm, Liczba biegunów:	IEC: 400 V / 23 A / 0.2 - 4 mm <sup>2</sup>	skrzynia
GTIN (EAN)	4032248624553	14, 90°, Przyłącze z jarzmem, Zakres zaciskania, maks. : 4 mm <sup>2</sup> ,	UL: 300 V / 20 A / AWG 26 - AWG 12	
Ilość	24 Szt.	skrzynia		
Typ	BLZP 5.08HC/04/90 SN BK ...	Wykonanie	parametry produktu	opakowanie
Nr zam.	<a href="#">1948260000</a>	Złącze wtykowe do druku, wtyk żeński, 5.08 mm, Liczba biegunów: 4,	IEC: 400 V / 23 A / 0.2 - 4 mm <sup>2</sup>	skrzynia
GTIN (EAN)	4032248624782	90°, Przyłącze z jarzmem, Zakres zaciskania, maks. : 4 mm <sup>2</sup> , skrzynia	UL: 300 V / 20 A / AWG 26 - AWG 12	
Ilość	90 Szt.			
Typ	BLZP 5.08HC/13/90 SN BK ...	Wykonanie	parametry produktu	opakowanie
Nr zam.	<a href="#">1948350000</a>	Złącze wtykowe do druku, wtyk żeński, 5.08 mm, Liczba biegunów:	IEC: 400 V / 23 A / 0.2 - 4 mm <sup>2</sup>	skrzynia
GTIN (EAN)	4032248624874	13, 90°, Przyłącze z jarzmem, Zakres zaciskania, maks. : 4 mm <sup>2</sup> ,	UL: 300 V / 20 A / AWG 26 - AWG 12	
Ilość	24 Szt.	skrzynia		

## neutralna



Oznaczniki WS idealnie pasują do złączy z serii W. Dzięki kompatybilności systemowej, szyldy WS można też mocować na produktach z serii I oraz serii Z. Duże powierzchnie opisowe pozwalają nie tylko na używanie długich ciągów znaków, lecz również na rozbięcie opisu na kilka linijek.

Oznaczniki WS idealnie nadają się do etykiet z długimi, indywidualnie tworzonymi ciągami znaków. Sprawdzony format MultiCard umożliwia wykonanie wydruku drukarką PrintJet Connect lub systemem typu Plotter.

- Mogą być umieszczone na taśmie lub pojedynczo.
- Oznaczniki w sprawdzonym formacie MultiCard.

**Do nadruku na zamówienie:** Prosimy o przesłanie pliku z oprogramowaniem etykietującym M-Print PRO lub M-Print PRO Online (bez instalacji) zgodnie z naszymi specyfikacjami etykietowania.

## Ogólne dane zamówieniowe

Typ	WS 10/5 M MC NE WS	Wykonanie
Nr zam.	<a href="#">1792000000</a>	WS, Znakowanie zacisków, 10 x 5 mm, Raster w mm (P): 5.00
GTIN (EAN)	4032248223862	Weidmueller, Allen-Bradley, białe
Ilość	720 Szt.	

## WMF 2.5 FU BLZ 60-150V SW

Weidmüller Interface GmbH &amp; Co. KG

Klingenbergstraße 26

D-32758 Detmold

Germany

www.weidmueller.com

## Akcesoria

## Seria W



Aby zagwarantować trwale bezpieczne osadzenie w szynie nośnej i zapobiec wypadnięciu, Weidmüller wprowadził do programu końcówki kątowe. Dostępne są wersje ze śrubą i bezśrubowe. Na trzymaczach można umieszczać oznaczniki, również dla oznaczeń grupowych. Istnieje też możliwość mocowania wtyczek kontrolnych.

## Ogólne dane zamówieniowe

Typ	WEW 35/2	Wykonanie
Nr zam.	<a href="#">1061200000</a>	Wspornik końcowy, Wemid, Ciemnobeżowy, Szyna: TS 35,
GTIN (EAN)	4008190030230	przykręcany
Ilość	50 Szt.	

2,5 mm<sup>2</sup>


Mostki poprzeczne wtykowe zapewniają łatwą obsługę i szybki montaż. Pozwala to oszczędzić dużo czasu w porównaniu z rozwiązaniami przykręcanymi.

## Ogólne dane zamówieniowe

Typ	ZQV 2.5N/2 BL	Wykonanie
Nr zam.	<a href="#">1527740000</a>	Złącze krosujące (terminal), wtykany, Liczba biegunów: 2, Raster w
GTIN (EAN)	4050118448658	mm (P): 5.10, Izolowany: Tak, 24 A, niebieski
Ilość	60 Szt.	
Typ	ZQV 2.5N/6 RD	Wykonanie
Nr zam.	<a href="#">2108720000</a>	Złącze krosujące (terminal), wtykany, Liczba biegunów: 6, Raster w
GTIN (EAN)	4050118448504	mm (P): 5.10, Izolowany: Tak, 24 A, czerwony
Ilość	20 Szt.	
Typ	ZQV 2.5N/20 BL	Wykonanie
Nr zam.	<a href="#">1527890000</a>	Złącze krosujące (terminal), wtykany, Liczba biegunów: 20, Raster w
GTIN (EAN)	4050118448566	mm (P): 5.10, Izolowany: Tak, 24 A, niebieski
Ilość	20 Szt.	
Typ	ZQV 2.5N/8 BL	Wykonanie
Nr zam.	<a href="#">1527840000</a>	Złącze krosujące (terminal), wtykany, Liczba biegunów: 8, Raster w
GTIN (EAN)	4050118448597	mm (P): 5.10, Izolowany: Tak, 24 A, niebieski
Ilość	20 Szt.	
Typ	ZQV 2.5N/8 RD	Wykonanie
Nr zam.	<a href="#">2108870000</a>	Złącze krosujące (terminal), wtykany, Liczba biegunów: 8, Raster w
GTIN (EAN)	4050118448481	mm (P): 5.10, Izolowany: Tak, 24 A, czerwony
Ilość	20 Szt.	



## WMF 2.5 FU BLZ 60-150V SW

Weidmüller Interface GmbH &amp; Co. KG

Klingenbergstraße 26

D-32758 Detmold

Germany

www.weidmueller.com

## Akcesoria

Typ	ZQV 2.5N/2	Wykonanie
Nr zam.	<a href="#">1527540000</a>	Złącze krosujące (terminal), wtykany, Liczba biegunów: 2, Raster w
GTIN (EAN)	4050118448467	mm (P): 5.10, Izolowany: Tak, 24 A, pomarańczowy
Ilość	60 Szt.	
Typ	ZQV 2.5N/3	Wykonanie
Nr zam.	<a href="#">1527570000</a>	Złącze krosujące (terminal), wtykany, Liczba biegunów: 3, Raster w
GTIN (EAN)	4050118448450	mm (P): 5.10, Izolowany: Tak, 24 A, pomarańczowy
Ilość	60 Szt.	
Typ	ZQV 2.5N/9 RD	Wykonanie
Nr zam.	<a href="#">2108900000</a>	Złącze krosujące (terminal), wtykany, Liczba biegunów: 9, Raster w
GTIN (EAN)	4050118448474	mm (P): 5.10, Izolowany: Tak, 24 A, czerwony
Ilość	20 Szt.	
Typ	ZQV 2.5N/5 RD	Wykonanie
Nr zam.	<a href="#">2108710000</a>	Złącze krosujące (terminal), wtykany, Liczba biegunów: 5, Raster w
GTIN (EAN)	4050118448511	mm (P): 5.10, Izolowany: Tak, 24 A, czerwony
Ilość	20 Szt.	
Typ	ZQV 2.5N/7	Wykonanie
Nr zam.	<a href="#">1527640000</a>	Złącze krosujące (terminal), wtykany, Liczba biegunów: 7, Raster w
GTIN (EAN)	4050118448412	mm (P): 5.10, Izolowany: Tak, 24 A, pomarańczowy
Ilość	20 Szt.	
Typ	ZQV 2.5N/50 RD	Wykonanie
Nr zam.	<a href="#">2109000000</a>	Złącze krosujące (terminal), wtykany, Liczba biegunów: 50, Raster w
GTIN (EAN)	4050118486001	mm (P): 5.10, Izolowany: Tak, 24 A, czerwony
Ilość	5 Szt.	
Typ	ZQV 2.5N/20	Wykonanie
Nr zam.	<a href="#">1527720000</a>	Złącze krosujące (terminal), wtykany, Liczba biegunów: 20, Raster w
GTIN (EAN)	4050118447972	mm (P): 5.10, Izolowany: Tak, 24 A, pomarańczowy
Ilość	20 Szt.	
Typ	ZQV 2.5N/9	Wykonanie
Nr zam.	<a href="#">1527680000</a>	Złącze krosujące (terminal), wtykany, Liczba biegunów: 9, Raster w
GTIN (EAN)	4050118447996	mm (P): 5.10, Izolowany: Tak, 24 A, pomarańczowy
Ilość	20 Szt.	
Typ	ZQV 2.5N/7 RD	Wykonanie
Nr zam.	<a href="#">2108810000</a>	Złącze krosujące (terminal), wtykany, Liczba biegunów: 7, Raster w
GTIN (EAN)	4050118448498	mm (P): 5.10, Izolowany: Tak, 24 A, czerwony
Ilość	20 Szt.	
Typ	ZQV 2.5N/3 BL	Wykonanie
Nr zam.	<a href="#">1527770000</a>	Złącze krosujące (terminal), wtykany, Liczba biegunów: 3, Raster w
GTIN (EAN)	4050118448641	mm (P): 5.10, Izolowany: Tak, 24 A, niebieski
Ilość	60 Szt.	
Typ	ZQV 2.5N/4	Wykonanie
Nr zam.	<a href="#">1527590000</a>	Złącze krosujące (terminal), wtykany, Liczba biegunów: 4, Raster w
GTIN (EAN)	4050118448443	mm (P): 5.10, Izolowany: Tak, 24 A, pomarańczowy
Ilość	60 Szt.	
Typ	ZQV 2.5N/5	Wykonanie
Nr zam.	<a href="#">1527620000</a>	Złącze krosujące (terminal), wtykany, Liczba biegunów: 5, Raster w
GTIN (EAN)	4050118448436	mm (P): 5.10, Izolowany: Tak, 24 A, pomarańczowy
Ilość	20 Szt.	
Typ	ZQV 2.5N/5 BL	Wykonanie
Nr zam.	<a href="#">1527790000</a>	Złącze krosujące (terminal), wtykany, Liczba biegunów: 5, Raster w
GTIN (EAN)	4050118448627	mm (P): 5.10, Izolowany: Tak, 24 A, niebieski
Ilość	20 Szt.	

Data sporządzenia 4 lipca 2024 11:26:28 CEST

## WMF 2.5 FU BLZ 60-150V SW

Weidmüller Interface GmbH &amp; Co. KG

Klingenbergstraße 26

D-32758 Detmold

Germany

www.weidmueller.com

## Akcesoria

Typ	ZQV 2.5N/50	Wykonanie
Nr zam.	<a href="#">1527730000</a>	Złącze krosujące (terminal), wtykany, Liczba biegunów: 50, Raster w
GTIN (EAN)	4050118411362	mm (P): 5.10, Izolowany: Tak, 24 A, pomarańczowy
Ilość	5 Szt.	
Typ	ZQV 2.5N/9 BL	Wykonanie
Nr zam.	<a href="#">1527870000</a>	Złącze krosujące (terminal), wtykany, Liczba biegunów: 9, Raster w
GTIN (EAN)	4050118448580	mm (P): 5.10, Izolowany: Tak, 24 A, niebieski
Ilość	20 Szt.	
Typ	ZQV 2.5N/10	Wykonanie
Nr zam.	<a href="#">1527690000</a>	Złącze krosujące (terminal), wtykany, Liczba biegunów: 10, Raster w
GTIN (EAN)	4050118447989	mm (P): 5.10, Izolowany: Tak, 24 A, pomarańczowy
Ilość	20 Szt.	
Typ	ZQV 2.5N/20 RD	Wykonanie
Nr zam.	<a href="#">2108920000</a>	Złącze krosujące (terminal), wtykany, Liczba biegunów: 20, Raster w
GTIN (EAN)	4050118485899	mm (P): 5.10, Izolowany: Tak, 24 A, czerwony
Ilość	20 Szt.	
Typ	ZQV 2.5N/10 BL	Wykonanie
Nr zam.	<a href="#">1527880000</a>	Złącze krosujące (terminal), wtykany, Liczba biegunów: 10, Raster w
GTIN (EAN)	4050118448573	mm (P): 5.10, Izolowany: Tak, 24 A, niebieski
Ilość	20 Szt.	
Typ	ZQV 2.5N/8	Wykonanie
Nr zam.	<a href="#">1527670000</a>	Złącze krosujące (terminal), wtykany, Liczba biegunów: 8, Raster w
GTIN (EAN)	4050118448405	mm (P): 5.10, Izolowany: Tak, 24 A, pomarańczowy
Ilość	20 Szt.	
Typ	ZQV 2.5N/3 RD	Wykonanie
Nr zam.	<a href="#">2108690000</a>	Złącze krosujące (terminal), wtykany, Liczba biegunów: 3, Raster w
GTIN (EAN)	4050118448535	mm (P): 5.10, Izolowany: Tak, 24 A, czerwony
Ilość	60 Szt.	
Typ	ZQV 2.5N/4 BL	Wykonanie
Nr zam.	<a href="#">1527780000</a>	Złącze krosujące (terminal), wtykany, Liczba biegunów: 4, Raster w
GTIN (EAN)	4050118448634	mm (P): 5.10, Izolowany: Tak, 24 A, niebieski
Ilość	60 Szt.	
Typ	ZQV 2.5N/50 BL	Wykonanie
Nr zam.	<a href="#">1527920000</a>	Złącze krosujące (terminal), wtykany, Liczba biegunów: 50, Raster w
GTIN (EAN)	4050118448559	mm (P): 5.10, Izolowany: Tak, 24 A, niebieski
Ilość	5 Szt.	
Typ	ZQV 2.5N/6 BL	Wykonanie
Nr zam.	<a href="#">1527820000</a>	Złącze krosujące (terminal), wtykany, Liczba biegunów: 6, Raster w
GTIN (EAN)	4050118448610	mm (P): 5.10, Izolowany: Tak, 24 A, niebieski
Ilość	20 Szt.	
Typ	ZQV 2.5N/2 RD	Wykonanie
Nr zam.	<a href="#">2108470000</a>	Złącze krosujące (terminal), wtykany, Liczba biegunów: 2, Raster w
GTIN (EAN)	4050118448542	mm (P): 5.10, Izolowany: Tak, 24 A, czerwony
Ilość	60 Szt.	
Typ	ZQV 2.5N/4 RD	Wykonanie
Nr zam.	<a href="#">2108700000</a>	Złącze krosujące (terminal), wtykany, Liczba biegunów: 4, Raster w
GTIN (EAN)	4050118448528	mm (P): 5.10, Izolowany: Tak, 24 A, czerwony
Ilość	60 Szt.	
Typ	ZQV 2.5N/7 BL	Wykonanie
Nr zam.	<a href="#">1527830000</a>	Złącze krosujące (terminal), wtykany, Liczba biegunów: 7, Raster w
GTIN (EAN)	4050118448603	mm (P): 5.10, Izolowany: Tak, 24 A, niebieski
Ilość	20 Szt.	

## WMF 2.5 FU BLZ 60-150V SW

Weidmüller Interface GmbH &amp; Co. KG

Klingenbergstraße 26

D-32758 Detmold

Germany

www.weidmueller.com

## Akcesoria

Typ	ZQV 2.5N/6	Wykonanie
Nr zam.	<a href="#">1527630000</a>	Złącze krosujące (terminal), wtykany, Liczba biegunów: 6, Raster w
GTIN (EAN)	4050118448429	mm (P): 5.10, Izolowany: Tak, 24 A, pomarańczowy
Ilość	20 Szt.	
Typ	ZQV 2.5N/10 RD	Wykonanie
Nr zam.	<a href="#">2108910000</a>	Złącze krosujące (terminal), wtykany, Liczba biegunów: 10, Raster w
GTIN (EAN)	4050118486018	mm (P): 5.10, Izolowany: Tak, 24 A, czerwony
Ilość	20 Szt.	

## Uchwyt znaczników



Uchwyty oznaczników oferują możliwość dodatkowego montażu standardowych oznaczników o rozstawie 5 lub 5,1 mm. Uchwyty kątowe mogą być opcjonalnie łączone zatrzaskowo i mogą być montowane we wszystkich standardowych kanałach znakowania modułowych listew zaciskowych Klippon® Connect. Pasujące typy oznaczników można znaleźć w odpowiednich akcesoriach uchwytu oznacznika.

## Ogólne dane zamówieniowe

Typ	BZT 1 ZA WS 10/5	Wykonanie
Nr zam.	<a href="#">1805520000</a>	Akcesoria, Element do umieszczenia oznakowania
GTIN (EAN)	4032248270248	
Ilość	100 Szt.	
Typ	BZT 1 WS 10/5	Wykonanie
Nr zam.	<a href="#">1805490000</a>	Akcesoria, Element do umieszczenia oznakowania
GTIN (EAN)	4032248270231	
Ilość	100 Szt.	