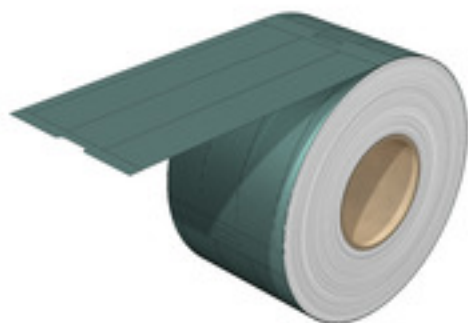


THM ET S7 300-2 TU**Weidmüller Interface GmbH & Co. KG**

Klingenbergstraße 26

D-32758 Detmold

Germany

www.weidmueller.com

Etykiety THM ET S7 na rolce, bez kleju, do opisywania modułów SIMATEC ET 200S oraz S7 firmy Siemens. Oprogramowanie M-Print® PRO może służyć do wykonywania indywidualnych nadruków na etykietach THM ET S7 przy użyciu drukarki THM. Etykiety można łatwo rozdzielać. Drukarka THM MultiMark gwarantuje dużą trwałość druku

Ogólne dane zamówieniowe

Wersja	THM, Oznaczniki urządzeń, 103.8 x 17.3 mm, Siemens, turkusowy
Nr zam.	1161730000
Typ	THM ET S7 300-2 TU
GTIN (EAN)	4032248950782
Ilość	1 Szt.
Kompatybilna drukarka	2599430000 2599440000

THM ET S7 300-2 TU

Weidmüller Interface GmbH & Co. KG

Klingenbergstraße 26

D-32758 Detmold

Germany

www.weidmueller.com

Dane techniczne

Wymiary i masa

Głębokość	0,08 mm	Głębokość (cale)	0,003 inch
Wysokość	103,8 mm	Wysokość (cale)	4,087 inch
Szerokość	17,3 mm	Szerokość (cale)	0,681 inch
Masa netto	700 g		

Temperatury

Zakres temperatury stosowania	-50...100 °C
-------------------------------	--------------

Dane ogólne

Aplikacja / producent	Siemens
Aprobata zgodnie z UL 969	Nie
Barwny	turkusowy
Halogenki	Nie
Ilość na rolkę	1 000
Klasa palności wg UL 94	HB
Liczba oznaczników w kombinacji	1 Szpula z etykietami = Oznaczniki urządzeń
Liczba oznaczników w opakowaniu	forma dostawy Szpula z etykietami
Metoda nadruku	Transfer ciepła
Szerokość	17,3 mm
Wykonanie	bezhalogenowy
Zakres temperatury stosowania	-50...100 °C
tworzywo	polipropylen
zakres temperatur roboczych, maks.	100 °C
zakres temperatur roboczych, min.	-50 °C

Znaczniki urządzeń

Halogenki	Nie
-----------	-----

Klasyfikacje

ETIM 6.0	EC001288	ETIM 7.0	EC001288
ETIM 8.0	EC001288	ETIM 9.0	EC001288
ECLASS 9.0	27-40-06-29	ECLASS 9.1	27-40-06-29
ECLASS 10.0	27-40-06-29	ECLASS 11.0	27-28-11-04
ECLASS 12.0	27-28-11-04	ECLASS 13.0	27-28-11-04

Zgodność produktu z wymogami środowiska naturalnego

REACH SVHC	/
Status zgodności z dyrektywą RoHS	Zgodne, bez wyłączenia

Dopuszczenia

ROHS	Zgodny
------	--------

Pobieranie

Katalogi	Catalogues in PDF-format
----------	--

THM ET S7 300-2 TU

Weidmüller Interface GmbH & Co. KG

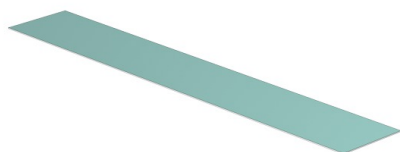
Klingenbergstraße 26

D-32758 Detmold

Germany

www.weidmueller.com

Rysunki



THM ET S7 300-2 TU

Weidmüller Interface GmbH & Co. KG

Klingenbergstraße 26

D-32758 Detmold

Germany

www.weidmueller.com

Akcesoria

Taśmy kolorowe



Dzięki technice termotransferowej, drukarki te zapewniają doskonałą jakość nadruków. Różne materiały i łatwy w obsłudze, działający w środowisku Windows system zadruku pozwalają na optymalne wykonywanie oznakowań.

Ogólne dane zamówieniowe

Typ	RIBBON MM 110/360 SW	Wersja
Nr zam.	2005070000	Taśma kolorowa
GTIN (EAN)	4050118390049	
Ilość	1 Szt.	