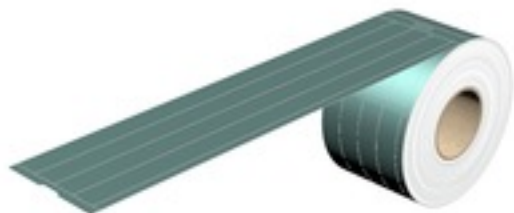


**THM ET S7 400 TU****Weidmüller Interface GmbH & Co. KG**

Klingenbergstraße 26

D-32758 Detmold

Germany

[www.weidmueller.com](http://www.weidmueller.com)

Etykiety THM ET S7 na rolce, bez kleju, do opisywania modułów SIMATEC ET 200S oraz S7 firmy Siemens. Oprogramowanie M-Print® PRO może służyć do wykonywania indywidualnych nadruków na etykietach THM ET S7 przy użyciu drukarki THM. Etykiety można łatwo rozdzielać. Drukarka THM MultiMark gwarantuje dużą trwałość druku

**Ogólne dane zamówieniowe**

Wersja	THM, Oznaczniki urządzeń, 251 x 13.5 mm, Siemens, turkusowy
Nr zam.	<a href="#">1161710000</a>
Typ	THM ET S7 400 TU
GTIN (EAN)	4032248950683
Ilość	1 Szt.
Kompatybilna drukarka	<a href="#">2599430000</a> <a href="#">2599440000</a>

## THM ET S7 400 TU

Weidmüller Interface GmbH &amp; Co. KG

Klingenbergstraße 26

D-32758 Detmold

Germany

www.weidmueller.com

## Dane techniczne

## Wymiary i masa

Głębokość	0,08 mm	Głębokość (cale)	0,003 inch
Wysokość	251 mm	Wysokość (cale)	9,882 inch
Szerokość	13,5 mm	Szerokość (cale)	0,531 inch
Masa netto	625 g		

## Temperatury

Zakres temperatury stosowania	-50...100 °C
-------------------------------	--------------

## Dane ogólne

Aplikacja / producent	Siemens
Aprobata zgodnie z UL 969	Nie
Barwny	turkusowy
Halogenki	Nie
Ilość na rolkę	500
Klasa palności wg UL 94	HB
Liczba oznaczników w kombinacji	1 Szpula z etykietami = Oznaczniki urządzeń
Liczba oznaczników w opakowaniu	forma dostawy Szpula z etykietami
Metoda nadruku	Transfer ciepła
Szerokość	13,5 mm
Wykonanie	bezhalogenowy
Zakres temperatury stosowania	-50...100 °C
tworzywo	polipropylen
zakres temperatur roboczych, maks.	100 °C
zakres temperatur roboczych, min.	-50 °C

## Znaczniki urządzeń

Halogenki	Nie
-----------	-----

## Klasyfikacje

ETIM 6.0	EC001288	ETIM 7.0	EC001288
ETIM 8.0	EC001288	ETIM 9.0	EC001288
ECLASS 9.0	27-40-06-29	ECLASS 9.1	27-40-06-29
ECLASS 10.0	27-40-06-29	ECLASS 11.0	27-28-11-04
ECLASS 12.0	27-28-11-04	ECLASS 13.0	27-28-11-04

## Zgodność produktu z wymogami środowiska naturalnego

REACH SVHC	/
Status zgodności z dyrektywą RoHS	Zgodne, bez wyłączenia

## Dopuszczenia

ROHS	Zgodny
------	--------

## Pobieranie

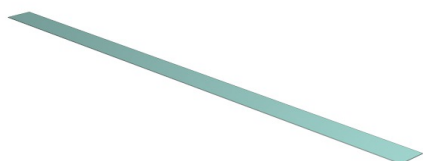
Katalogi	<a href="#">Catalogues in PDF-format</a>
----------	--

**THM ET S7 400 TU**

**Weidmüller Interface GmbH & Co. KG**  
Klingenbergstraße 26  
D-32758 Detmold  
Germany

[www.weidmueller.com](http://www.weidmueller.com)

**Rysunki**



**THM ET S7 400 TU****Weidmüller Interface GmbH & Co. KG**

Klingenbergstraße 26

D-32758 Detmold

Germany

[www.weidmueller.com](http://www.weidmueller.com)**Akcesoria****Taśmy kolorowe**

Dzięki technice termotransferowej, drukarki te zapewniają doskonałą jakość nadruków. Różne materiały i łatwy w obsłudze, działający w środowisku Windows system zadruku pozwalają na optymalne wykonywanie oznakowań.

**Ogólne dane zamówieniowe**

Typ	RIBBON MM 110/360 SW	Wersja
Nr zam.	<a href="#">2005070000</a>	Taśma kolorowa
GTIN (EAN)	4050118390049	
Ilość	1 Szt.	