

WSI 25/1 10X38/LED 1KV

Weidmüller Interface GmbH & Co. KG

Klingenbergstraße 26

D-32758 Detmold

Germany

www.weidmueller.com

Zdjęcie produktu



W niektórych zastosowaniach przydatne jest zabezpieczenie połączenia przelotowego osobnym bezpiecznikiem. Złączki bezpiecznikowe są wykonane z dolnej części złączki szeregowej i wspornika wkładki bezpiecznika na górze. Bezpieczniki różnicują się na takie z dźwigniami obrotowymi i wtykowymi uchwytyami na bezpiecznik, a także na takie z wkręcanymi obudowami i płaskie wtykowe.

Ogólne dane zamówieniowe

Wersja	Zacisk bezpiecznika, Złącze śrubowe, element bezpiecznikowy, z LED, zamknięte, złącze śrubowe, 25 mm ² , 1000 V, 30 A, Ciemnoniebieski
Nr zam.	1137780000
Typ	WSI 25/1 10X38/LED 1KV
GTIN (EAN)	4032248957392
Ilość	12 Szt.

WSI 25/1 10X38/LED 1KV

Weidmüller Interface GmbH & Co. KG

Klingenbergstraße 26

D-32758 Detmold

Germany

www.weidmueller.com

Dane techniczne

Wymiary i ciężary

Głębokość	58 mm	Głębokość (cale)	2,283 inch
Wysokość	81 mm	Wysokość (cale)	3,189 inch
Szerokość	18 mm	Szerokość (cale)	0,709 inch
Masa netto	52,75 g		

Temperatury

Temperatura magazynowania	-25 °C...55 °C	długotrwała temperatura użytkowa, min. -50 °C
długotrwała temperatura użytkowa, maks.	120 °C	

2 zaciskane przewody (H05V/H07V) o jednakowym przekroju (przyłącze pomiarowe)

Przekrój przyłącza przewodu, drobny drut, 2 zaciskane przewody, max.	10 mm ²	Przekrój przyłącza przewodu, drobny drut, 2 zaciskane przewody, min.	0,75 mm ²
--	--------------------	--	----------------------

Informacje ogólne

Normy	IEC 60269-1	Szyna	TS 35
przekrój przyłącza przewodu AWG, min.	AWG 18	przekrój przyłączeniowy przewodu AWG, maks.	AWG 4

Przewody zaciskane (kolejne przyłącze)

Rodzaj przyłącza, kolejne przyłącze	złącze śrubowe
-------------------------------------	----------------

Złączki bezpiecznikowe

Dopuszczalna moc strat dla bezpiecznika 4.300000 W/ 10.000000 z zabezpieczeniem półprzewodnikowym mm ² / 25.000000 A/	Dopuszczalna moc strat dla standardowego wariantu bezpiecznika	3 W
Moc strat 1 bieg	Moc strat 1 bieg; 2 bieg; 3 bieg	0.300000 W/ 0.600000 W/ 0.900000 W/
Moc strat 2 bieg	Moc strat 3 bieg	0,9 W
Moc strat dla bezpiecznika z zabezpieczeniem półprzewodnikowym	Przekrój przewodu dla bezpiecznika z zabezpieczeniem półprzewodnikowym	10 mm ²
Prąd dla bezpiecznika z zabezpieczeniem półprzewodnikowym		25 A

dalsze dane techniczne

otwarte strony	zamknięta	rodzaj montażu	wciskany
----------------	-----------	----------------	----------

dane tworzywa

tworzywo	PA 66/6	Barwny	Ciemnobeżowy
Klasa palności wg UL 94	V-0		

WSI 25/1 10X38/LED 1KV

Weidmüller Interface GmbH & Co. KG

Klingenbergstraße 26

D-32758 Detmold

Germany

www.weidmueller.com

Dane techniczne

dane znamionowe

Przekrój pomiarowy	25 mm ²	Napięcie znamionowe	1 000 V
napięcie znamionowe do złącza sąsiedniego	1 000 V	Znamionowe napięcie stałe	1 000 V
Prąd znamionowy	30 A	Prąd przy maksymalnym oprzewodowaniu	30 A
Normy	IEC 60269-1	Rezystancja objętościowa wg IEC 60947-7-x	0,32 mΩ
Znamionowe napięcie udarowe	6 kV	Moc stratna zgodnie z wymaganiami IEC 60947-7-x	3,23 W
Stopień zanieczyszczenia	3		

dane znamionowe wg CSA

Maks. przekrój przewodu (CSA)	8 AWG	Min. przekrój przewodu (CSA)	18 AWG
Nr certyfikatu (CSA)	80153519		

dane znamionowe wg UL

Nr certyfikatu (UL)	E355388
---------------------	---------

parametry systemu

Wykonanie	Złącze śrubowe, element bezpiecznikowy, z LED, zamknięte	niezbędna płyta zamykająca	Nie
Liczba potencjałów	1	liczba poziomów	1
liczba zacisków na poziom	2	Liczba potencjałów w rzędzie	1
poziomy wewnętrznie zmostkowane	Nie	Przyłącze PE	Nie
Szyna	TS 35	Funkcja N	Nie
Funkcja PE	Nie	Funkcja PEN	Nie

przewody zaciskane (złącze wymiarowane)

Długość odizolowania	11 mm
Maks. przekrój przyłącza, przewód wielo- 25 mm ² drutowy, maks.	
Maks. przekrój przyłącza, przewód wielo- 1,5 mm ² drutowy, min.	
Moment obrotowy dociągający, maks.	2,5 Nm
Moment obrotowy dociągający, min.	2 Nm
Przekrój przyłącza przewodu, cienki prze- 25 mm ² wód wielodrutowy z tulejkami kablowymi DIN 46228/1, maks.	
Przekrój przyłącza przewodu, cienki prze- 1,5 mm ² wód wielodrutowy z tulejkami kablowymi DIN 46228/1, min.	
Przekrój przyłącza przewodu, cienki prze- 25 mm ² wód wielodrutowy z tulejkami kablowymi DIN 46228/4, maks.	
Przekrój przyłącza przewodu, cienki prze- 1,5 mm ² wód wielodrutowy z tulejkami kablowymi DIN 46228/4, min.	
Przekrój przyłącza przewodu, cienki prze- 1,5 mm ² wód wielodrutowy, min.	
Przekrój przyłącza przewodu, z cienkiego 25 mm ² drutu, maks.	
Przekrój przyłącza przewodów, przewód 25 mm ² jednodrutowy, maks.	

Data sporządzenia 4 czerwca 2024 12:10:42 CEST

WSI 25/1 10X38/LED 1KV

Weidmüller Interface GmbH & Co. KG

Klingenbergstraße 26

D-32758 Detmold

Germany

www.weidmueller.com

Dane techniczne

Przekrój przyłącza przewodów, przewód 1,5 mm²
jednodrutowy, min.

Rodzaj przyłącza złącze śrubowe

Rodzaj przyłącza 2 złącze śrubowe

Zaciskany przewód

Dane przyłącza

Złącze śrubowe

Przekrój poprzeczny przyłączanego przewodu

Typ jednodrutowe, H05(07)
V-Umin. 1,5 mm²maks. 25 mm²znamionowy 25 mm²

przewód i końcówka tulejkowa

Długość zdejmowania izolacji min. 11 mm
maks. 11 mm
znamiono- 11 mm
wyMoment dokręcający min. 2 Nm
maks. 2,5 NmZalecana tulejka kablo-
wa

Dane przyłącza

Złącze śrubowe

Przekrój poprzeczny przyłączanego przewodu

Typ wielodrutowe, H07V-R

min. 1,5 mm²maks. 25 mm²znamionowy 25 mm²

przewód i końcówka tulejkowa

Długość zdejmowania izolacji min. 11 mm
maks. 11 mm
znamiono- 11 mm
wyMoment dokręcający min. 2 Nm
maks. 2,5 NmZalecana tulejka kablo-
wa

Dane przyłącza

Złącze śrubowe

Przekrój poprzeczny przyłączanego przewodu

Typ cienkodrutowe, H05(07)
V-Kmin. 1,5 mm²maks. 25 mm²znamionowy 25 mm²

przewód i końcówka tulejkowa

Długość zdejmowania izolacji min. 11 mm
maks. 11 mm
znamiono- 11 mm
wyMoment dokręcający min. 2 Nm
maks. 2,5 NmZalecana tulejka kablo-
waZakres zaciskania, maks. 25 mm²Zakres zaciskania, min. 1,5 mm²

kierunek podłączenia z boku

liczba przyłączy 2

przekrój przyłącza przewodu AWG, min. AWG 18

przekrój przyłączeniowy przewodu AWG, AWG 4
maks.

WSI 25/1 10X38/LED 1KV

Weidmüller Interface GmbH & Co. KG

Klingenbergstraße 26

D-32758 Detmold

Germany

www.weidmueller.com

Dane techniczne

Klasyfikacje

ETIM 6.0	EC000899	ETIM 7.0	EC000899
ETIM 8.0	EC000899	ETIM 9.0	EC000899
ECLASS 9.0	27-14-11-16	ECLASS 9.1	27-14-11-16
ECLASS 10.0	27-14-11-16	ECLASS 11.0	27-14-11-16
ECLASS 12.0	27-14-11-16	ECLASS 13.0	27-25-01-13

Ważna informacja

Informacje produktowe Napięcie zależy od wybranego elementu bezpiecznika lub wybranej lampki wskaźnika

Dopuszczenia

Dopuszczenia



ROHS	Zgodny
UL File Number Search	Witryna UL
Nr certyfikatu (UL)	E355388

Pobieranie

Dopuszczenie/Certyfikat/Deklaracja zgodności	UKCA declaration of conformity
Dane projektowe	CAD data – STEP
Dane projektowe	Zuken E3.S
Dokumentacja użytkownika	StorageConditionsTerminalBlocks
Katalogi	Catalogues in PDF-format
Broszury	

WSI 25/1 10X38/LED 1KV

Weidmüller Interface GmbH & Co. KG

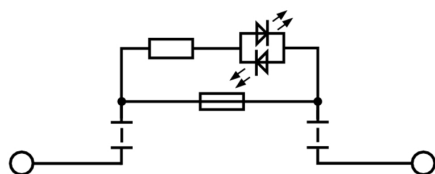
Klingenbergstraße 26

D-32758 Detmold

Germany

www.weidmueller.com

Rysunki



WSI 25/1 10X38/LED 1KV

Weidmüller Interface GmbH & Co. KG

Klingenbergstraße 26

D-32758 Detmold

Germany

www.weidmueller.com

Akcesoria

10x38 gPV



Cylindryczne wkłady bezpieczników gPV zostały stworzone w celu zapewnienia kompaktowego, bezpiecznego i taniego zabezpieczenia modułów fotowoltaicznych (zabezpieczenie połowe) dla napięć sięgających 1 500 DC. Zapewniają one zabezpieczenie zarówno przed przeciążeniem, jak i przed zwarcie (klasa gPV zgodnie z wymaganiami standardów IEC60269-6 i UL248-19). Konstrukcja tych elementów bazuje na małej, wyróżniającej się wysokiej odpornością na udar termiczny. Zapewnia to wysoką pojemność przełączania przy jednocześnie małej wielkości. Styki wykonane są z miedzi pokrytej warstwą srebra, elementy bezpieczeństwa zaś z czystego srebra w celu wyeliminowania starzenia i utrzymania stabilnej charakterystyki elektrycznej. Dostępne są w wielkościach konstrukcyjnych 10 x 38 mm, 10 x 85 mm i 22 x 58 mm.

Ogólne dane zamówieniowe

Typ	FUSE 10X38 8A 1000 VDC ...	Wersja
Nr zam.	2783220000	Fotowoltaika, Wkładka bezpiecznika topikowego, 1000 V, 10x38,
GTIN (EAN)	4064675059943	gPV, 8 A
Ilość	10 Szt.	
Typ	FUSE 10X38 15A 1000 VDC ...	Wersja
Nr zam.	2783250000	Fotowoltaika, Wkładka bezpiecznika topikowego, 1000 V, 10x38,
GTIN (EAN)	4064675059974	gPV, 15 A
Ilość	10 Szt.	
Typ	FUSE 10X38 16A 1000 VDC ...	Wersja
Nr zam.	2783260000	Fotowoltaika, Wkładka bezpiecznika topikowego, 1000 V, 10x38,
GTIN (EAN)	4064675059981	gPV, 16 A
Ilość	10 Szt.	
Typ	FUSE 10X38 12A 1000 VDC ...	Wersja
Nr zam.	2783240000	Fotowoltaika, Wkładka bezpiecznika topikowego, 1000 V, 10x38,
GTIN (EAN)	4064675059967	gPV, 12 A
Ilość	10 Szt.	
Typ	FUSE 10X38 4A 1000 VDC ...	Wersja
Nr zam.	2783190000	Fotowoltaika, Wkładka bezpiecznika topikowego, 1000 V, 10x38,
GTIN (EAN)	4064675059912	gPV, 4 A
Ilość	10 Szt.	
Typ	FUSE 10X38 20A 1000 VDC ...	Wersja
Nr zam.	2783280000	Fotowoltaika, Wkładka bezpiecznika topikowego, 1000 V, 10x38,
GTIN (EAN)	4064675060000	gPV, 20 A
Ilość	10 Szt.	
Typ	FUSE 10X38 3A 1000 VDC ...	Wersja
Nr zam.	2783180000	Fotowoltaika, Wkładka bezpiecznika topikowego, 1000 V, 10x38,
GTIN (EAN)	4064675059905	gPV, 3 A
Ilość	10 Szt.	
Typ	FUSE 10X38 10A 1000 VDC ...	Wersja
Nr zam.	2783230000	Fotowoltaika, Wkładka bezpiecznika topikowego, 1000 V, 10x38,
GTIN (EAN)	4064675059950	gPV, 10 A
Ilość	10 Szt.	

WSI 25/1 10X38/LED 1KV

Weidmüller Interface GmbH & Co. KG

Klingenbergstraße 26

D-32758 Detmold

Germany

www.weidmueller.com

Akcesoria

Typ	FUSE 10X38 2A 1000 VDC ...	Wersja
Nr zam.	2783170000	Fotowoltaika, Wkładka bezpiecznika topikowego, 1000 V, 10x38,
GTIN (EAN)	4064675059691	gPV, 2 A
Ilość	10 Szt.	
Typ	FUSE 10X38 6A 1000 VDC ...	Wersja
Nr zam.	2783210000	Fotowoltaika, Wkładka bezpiecznika topikowego, 1000 V, 10x38,
GTIN (EAN)	4064675059936	gPV, 6 A
Ilość	10 Szt.	
Typ	FUSE 10X38 1A 1000 VDC ...	Wersja
Nr zam.	2783160000	Fotowoltaika, Wkładka bezpiecznika topikowego, 1000 V, 10x38,
GTIN (EAN)	4064675059684	gPV, 1 A
Ilość	10 Szt.	
Typ	FUSE 10X38 5A 1000 VDC ...	Wersja
Nr zam.	2783200000	Fotowoltaika, Wkładka bezpiecznika topikowego, 1000 V, 10x38,
GTIN (EAN)	4064675059929	gPV, 5 A
Ilość	10 Szt.	

neutralna



ESG to sprawdzony oznacznik o formacie MultiCard przeznaczony do wielu dobrze znanych urządzeń elektrycznych. W rezultacie można otrzymać wysokiej jakości oznaczenia urządzeń, czytelne, z wysokim kontrastem.

Oferujemy różne typy urządzeń różnych producentów, takich jak Siemens, ABB, Beckhoff itp.

Najważniejsze zalety:

- Uniwersalne szyldy; w zależności od typu samoprzylepne lub mocowane na zatrzask
- Do urządzeń mocowanych obok siebie, np. bezpieczników, oferujemy oznaczniki ESG do wciskania na szynę oznacznikową
- Wykonywanie nadruków laserowych zgodnie z indywidualnymi specyfikacjami

Do nadruku na zamówienie: Prosimy o przesłanie pliku z oprogramowaniem etykietującym M-Print PRO lub M-Print PRO Online (bez instalacji) zgodnie z naszymi specyfikacjami etykietowania.

Ogólne dane zamówieniowe

Typ	ESG 6/15 K MC NE WS	Wersja
Nr zam.	1880100000	ESG, Oznaczniki urządzeń x 15 mm, PA 66, Barwny: biały,
GTIN (EAN)	4032248478781	samoprzylepny
Ilość	200 Szt.	

WSI 25/1 10X38/LED 1KV

Weidmüller Interface GmbH & Co. KG

Klingenbergstraße 26

D-32758 Detmold

Germany

www.weidmueller.com

Akcesoria

Seria W



Aby zagwarantować trwale bezpieczne osadzenie w szynie nośnej i zapobiec wypadnięciu, Weidmüller wprowadził do programu końcówki kątowe. Dostępne są wersje ze śrubą i bezśrubowe. Na trzymaczach można umieszczać oznaczniki, również dla oznaczeń grupowych. Istnieje też możliwość mocowania wtyczek kontrolnych.

Ogólne dane zamówieniowe

Typ	WEW 35/2 V0 GF SW	Wersja
Nr zam.	1479000000	Wspornik końcowy, Wemid, czarny, Szyna: TS 35, przykręcany
GTIN (EAN)	4050118286779	
Ilość	50 Szt.	
Typ	WEW 35/2	Wersja
Nr zam.	1061200000	Wspornik końcowy, Wemid, Ciemnobieżowy, Szyna: TS 35, przykręcany
GTIN (EAN)	4008190030230	
Ilość	50 Szt.	
Typ	WEW 35/2 SW	Wersja
Nr zam.	1061210000	Wspornik końcowy, Wemid, czarny, Szyna: TS 35, przykręcany
GTIN (EAN)	4032248136278	
Ilość	50 Szt.	
Typ	WEW 35/2 GR	Wersja
Nr zam.	1859200000	Wspornik końcowy, Wemid, szary, Szyna: TS 35, przykręcany
GTIN (EAN)	4032248411658	
Ilość	100 Szt.	

WSI 25/1 10X38/LED 1KV

Weidmüller Interface GmbH & Co. KG

Klingenbergstraße 26

D-32758 Detmold

Germany

www.weidmueller.com

Akcesoria

neutralna



MultiFit to system znaczników firmy Weidmüller stosowany do zacisków innych producentów. Podobnie jak Weidmüller Dekafix, oznaczniki z rodziny MultiFit są dostępne z gotowym, standardowym nadrukiem. Przed pierwszym zastosowaniem oznaczników MultiFit zaleca się przetestowanie wzorcowych oznaczników na stosowanych złączach.

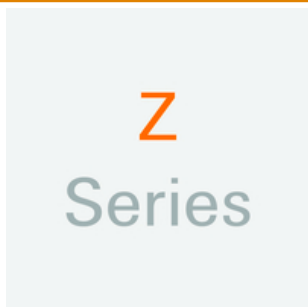
- Jeden oznacznik, odpowiedni do zacisków różnych producentów.
- Gotowe do użycia oznaczniki ze standardowymi nadrukami
- Puste oznaczniki przeznaczone do zadruku za pomocą drukarek PrintJet CONNECT lub systemów typu Plotter
- Dostawa indywidualnie opisanych oznaczników, zgodnie z danymi CAE lub specyfikacjami dostarczonymi przez klienta
- Jeden system oznaczania do wszystkich zastosowań

Do nadruku na zamówienie: Prosimy o przesłanie pliku z oprogramowaniem etykietującym M-Print PRO lub M-Print PRO Online (bez instalacji) zgodnie z naszymi specyfikacjami etykietowania.

Ogólne dane zamówieniowe

Typ	MF 5/12 MC NE WS	Wersja
Nr zam.	1250090000	MultiFit, Znakowanie zacisków, 5 x 12 mm, Raster w mm (P): 5.00
GTIN (EAN)	4050118040463	Phoenix, biały
Ilość	250 Szt.	

Seria Z



Aby zagwarantować trwale bezpieczne osadzenie w szynie nośnej i zapobiec wypadnięciu, Weidmüller wprowadził do programu końcówki kątowe. Dostępne są wersje ze śrubą i bezśrubowe. Na trzymaczach można umieszczać oznaczniki, również dla oznaczeń grupowych. Istnieje też możliwość mocowania wtyczek kontrolnych.

Ogólne dane zamówieniowe

Typ	ZST 1	Wersja
Nr zam.	1269070000	Akcesoria, Nośnik zbiorczy
GTIN (EAN)	4050118094091	
Ilość	25 Szt.	

WSI 25/1 10X38/LED 1KV

Weidmüller Interface GmbH & Co. KG

Klingenbergstraße 26

D-32758 Detmold

Germany

www.weidmueller.com

Akcesoria

Uchwyt znaczników



Uchwyty oznaczników oferują możliwość dodatkowego montażu standardowych oznaczników o rozstawie 5 lub 5,1 mm. Uchwyty kątowe mogą być opcjonalnie łączone zatrzaskowo i mogą być montowane we wszystkich standardowych kanałach znakowania modułowych listew zaciskowych Klippon® Connect. Pasujące typy oznaczników można znaleźć w odpowiednich akcesoriach uchwytu oznacznika.

Ogólne dane zamówieniowe

Typ	BZT 1 WS 10/5	Wersja
Nr zam.	1805490000	Akcesoria, Element do umieszczenia oznakowania
GTIN (EAN)	4032248270231	
Ilość	100 Szt.	
Typ	BZT 1 ZA WS 10/5	Wersja
Nr zam.	1805520000	Akcesoria, Element do umieszczenia oznakowania
GTIN (EAN)	4032248270248	
Ilość	100 Szt.	