

**GH 10P PT6****Weidmüller Interface GmbH & Co. KG**

Klingenbergstraße 26

D-32758 Detmold

Germany

www.weidmueller.com



Obudowy FieldPower® charakteryzują się wysoką odpornością konstrukcji i spełniają najwyższe wymagania dotyczące palności UL - klasy 5 VA.

- Moduł szyny montażowej „TS 35 PT6” i jednostka przyłączeniowa PT6 łatwo łączą się na zatrzask.
- Przegubowe uszczelnienia umożliwiają również stosowanie wstępnie zmontowanych kabli z wtyczką.
- Wersje w wysokiej obudowie umożliwiają montaż urządzeń.

Więcej informacji o uszczelnieniach kabli - patrz akcesoria.

**Ogólne dane zamówieniowe**

Wersja	Obudowy FieldPower®, 181 mm, 192 mm, 42 mm, IP65, w stanie kompletnym, poliwęglan wzmocniony włóknem szklanym, czarny
Nr zam.	<a href="#">1121980000</a>
Typ	GH 10P PT6
GTIN (EAN)	4032248903023
Ilość	10 Szt.

## GH 10P PT6

Weidmüller Interface GmbH &amp; Co. KG

Klingenbergstraße 26

D-32758 Detmold

Germany

www.weidmueller.com

## Dane techniczne

## Wymiary i ciężary

Głębokość	42 mm	Głębokość (cale)	1,654 inch
Wysokość	181 mm	Wysokość (cale)	7,126 inch
Szerokość	192 mm	Szerokość (cale)	7,559 inch
Masa netto	331 g		

## Temperatury

Temperatura magazynowania	-40 °C...85 °C	Temperatura eksploatacyjna	-40 °C...85 °C
---------------------------	----------------	----------------------------	----------------

## Dane ogólne

tworzywo	Poliwęglan, wzmocniony włóknem szklanym	tworzywo obudowy	poliwęglan wzmocniony włóknem szklanym
Silikon	Nie	Barwny	czarny
Stopień ochrony	IP65, w stanie kompletnym	Klasa palności wg UL 94	5VA
rodzaj montażu	Mocowanie śrubami, nakładki mocujące		

## Klasyfikacje

ETIM 6.0	EC000261	ETIM 7.0	EC000261
ETIM 8.0	EC000261	ETIM 9.0	EC000261
ECLASS 9.0	27-18-01-01	ECLASS 9.1	27-18-92-90
ECLASS 10.0	27-18-01-01	ECLASS 11.0	27-18-01-01
ECLASS 12.0	27-18-01-01	ECLASS 13.0	27-18-01-01

## Zgodność produktu z wymogami środowiska naturalnego

REACH SVHC	Potassium perfluorobutane sulfonate 29420-49-3
SCIP	5f19cd84-8946-4797-9386-3ac323b95c10

## Dopuszczenia

Dopuszczenia



ROHS	Zgodny
UL File Number Search	Witryna UL
Nr certyfikatu (UL)	E256877

## Pobieranie

Dopuszczenie/Certyfikat/Deklaracja zgodności	<a href="#">UL Certificate FieldPower® size 1 and 2 (10P) lid and base variants</a> <a href="#">Manufacturer's Declaration FieldPower® Enclosure parts</a>
Dane projektowe	<a href="#">CAD data – STEP</a>
Katalogi	<a href="#">Catalogues in PDF-format</a>

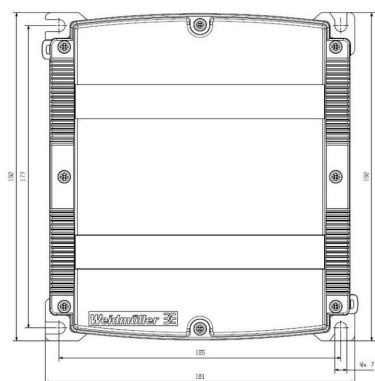
## GH 10P PT6

**Weidmüller Interface GmbH & Co. KG**  
Klingenbergstraße 26  
D-32758 Detmold  
Germany

[www.weidmueller.com](http://www.weidmueller.com)

## Rysunki

### Schemat otworów wierconych



## GH 10P PT6

Weidmüller Interface GmbH &amp; Co. KG

Klingenbergstraße 26

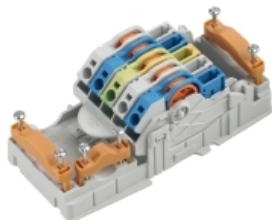
D-32758 Detmold

Germany

www.weidmueller.com

## Akcesoria

## DC



Rozdział energii za pośrednictwem nieciętych przewodów o przekroju od 1,5 do 6 mm<sup>2</sup>.

Zasilanie i rozgałęzienie typu T poprzez złącze PUSH IN (od 0,5 do 10 mm<sup>2</sup>) i/lub złącze wtykowe (od 0,5 do 4 mm<sup>2</sup>).

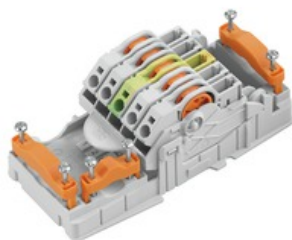
Kolorowe znaczniki umożliwiają jednoznaczne przypisanie poszczególnych przewodów.

- Zasilanie
- Dystrybucja zasilania
- Rozgałęzianie zasilania

## Ogólne dane zamówieniowe

Typ	PT6 DC	Wersja
Nr zam.	<a href="#">1126840000</a>	Element stykowy FieldPower®, DC, IP20, Złącze płytka-kabel (IDC),
GTIN (EAN)	4032248908462	PUSH IN, Liczba biegunów (tekst): 5
Ilość	1 Szt.	

## AC/DC



Rozdział energii za pośrednictwem nieciętych przewodów o przekroju od 1,5 do 6 mm<sup>2</sup>.

Zasilanie i rozgałęzienie typu T poprzez złącze PUSH IN (od 0,5 do 10 mm<sup>2</sup>) i/lub złącze wtykowe (od 0,5 do 4 mm<sup>2</sup>).

Kolorowe znaczniki umożliwiają jednoznaczne przypisanie poszczególnych przewodów.

- Zasilanie
- Dystrybucja zasilania
- Rozgałęzianie zasilania

## Ogólne dane zamówieniowe

Typ	PT6 DC 1/2/PE/3/4	Wersja
Nr zam.	<a href="#">1534930000</a>	Element stykowy FieldPower®, DC, IP20, Złącze płytka-kabel (IDC),
GTIN (EAN)	4050118338775	PUSH IN, Liczba biegunów (tekst): 5
Ilość	1 Szt.	
Typ	PT6 230/BUS	Wersja
Nr zam.	<a href="#">1269960000</a>	Element stykowy FieldPower®, AC, IP20, Złącze płytka-kabel (IDC),
GTIN (EAN)	4050118058239	PUSH IN, Liczba biegunów (tekst): 5
Ilość	1 Szt.	

## GH 10P PT6

Weidmüller Interface GmbH &amp; Co. KG

Klingenbergstraße 26

D-32758 Detmold

Germany

www.weidmueller.com

## Akcesoria

## Wersja IP68



Oprócz wielu wersji obudów, firma Weidmüller oferuje także szereg różnych dławnic kablowych przeznaczonych do wielu aplikacji.

Dławnice kablowe wykonane z mosiądzu, tworzywa sztucznego i stali nierdzewnej spełniają najostrejsze wymagania różnych klas IP dla obudów przemysłowych. W zależności od serii przepustu kablowego i danej aplikacji, elementy te są atestowane i poddane testom zgodnie z normami VDE, UL, UR, cULus, DNV GL lub EN 45545.

## Ogólne dane zamówieniowe

Typ	VG M20-1/K68	Wersja
Nr zam.	<a href="#">1772300000</a>	VG K (standardowa dławnica kablowa z tworzywa sztucznego),
GTIN (EAN)	4032248129966	Dławnica kablowa, proste, M 20, 10 mm, OD min. 6 - OD max. 12
Ilość	50 Szt.	mm, IP54, IP66, IP67, IP68 - 5 bar (30 min.), poliamid 6
Typ	VG M20 - K 68	Wersja
Nr zam.	<a href="#">2811470000</a>	VG K (standardowa dławnica kablowa z tworzywa sztucznego),
GTIN (EAN)	4064675292227	Dławnica kablowa, proste, M 20, 10 mm, OD min. 10 - OD max. 14
Ilość	50 Szt.	mm, IP54, IP66, IP67, IP68 - 5 bar (30 min.), poliamid 6

## AC



Rozdział energii za pośrednictwem nieciętych przewodów o przekroju od 1,5 do 6 mm<sup>2</sup>.

Zasilanie i rozgałęzienie typu T poprzez złącze PUSH IN (od 0,5 do 10 mm<sup>2</sup>) i/lub złącze wtykowe (od 0,5 do 4 mm<sup>2</sup>).

Kolorowe znaczniki umożliwiają jednoznaczne przypisanie poszczególnych przewodów.

- Zasilanie
- Dystrybucja zasilania
- Rozgałęzianie zasilania

## Ogólne dane zamówieniowe

Typ	PT6	Wersja
Nr zam.	<a href="#">1957620000</a>	Element stykowy FieldPower®, AC, IP20, Złącze płytka-kabel (IDC),
GTIN (EAN)	4032248642489	PUSH IN, Liczba biegunów (tekst): 5
Ilość	1 Szt.	

## GH 10P PT6

Weidmüller Interface GmbH &amp; Co. KG

Klingenbergstraße 26

D-32758 Detmold

Germany

www.weidmueller.com

## Akcesoria

## Uszczelki


**Inteligentne rozwiązania w zakresie okablowania to oszczędność cennego czasu i pieniędzy.**

System modułowy FieldPower® zawiera odpowiednie rozwiązania do wszystkich zadań związanych z okablowaniem.

Składane uszczelki do wstępnie zmontowanych kabli

Uszczelki dostępne z gwintami przyłączy M16 i

M20. Możliwa integracja urządzeń operacyjnych i sygnalizacyjnych w uszczelkach

## Ogólne dane zamówieniowe

Typ	RKDG D18 WG PT6	Wersja
Nr zam.	<a href="#">2491870000</a>	Wkładka uszczelniająca Field Power®, Uszczelka, IP54, z odpowiednią obudową, EPDM
GTIN (EAN)	4050118501537	
Ilość	10 Szt.	
Typ	RKDG D15 PT6	Wersja
Nr zam.	<a href="#">4323220000</a>	Wkładka uszczelniająca Field Power®, Uszczelka składana, IP65 z odpowiednią obudową, IP65, z odpowiednią obudową, EPDM
GTIN (EAN)	4032248641222	
Ilość	10 Szt.	
Typ	DG M20 PT6	Wersja
Nr zam.	<a href="#">2545550000</a>	Wkładka uszczelniająca Field Power®, Uszczelka z gwintem przyłączeniowym, IP65, z odpowiednią obudową, EPDM
GTIN (EAN)	4050118555530	
Ilość	1 Szt.	
Typ	RKDG D17 PT6	Wersja
Nr zam.	<a href="#">4324010000</a>	Wkładka uszczelniająca Field Power®, Uszczelka składana, IP65 z odpowiednią obudową, IP65, z odpowiednią obudową, EPDM
GTIN (EAN)	4032248641284	
Ilość	10 Szt.	
Typ	RKDGE D4X4 PT6	Wersja
Nr zam.	<a href="#">2443760000</a>	Wkładka uszczelniająca Field Power®, Wkładka uszczelniająca rowkowana, IP54, w połączeniu z RKDG D17 PT6, z odpowiednią obudową, TPE-V
GTIN (EAN)	4050118457643	
Ilość	10 Szt.	
Typ	DG M16 PT6	Wersja
Nr zam.	<a href="#">2545540000</a>	Wkładka uszczelniająca Field Power®, Uszczelka z gwintem przyłączeniowym, IP65, z odpowiednią obudową, EPDM
GTIN (EAN)	4050118555523	
Ilość	1 Szt.	
Typ	DG D0 PT6	Wersja
Nr zam.	<a href="#">4323240000</a>	Wkładka uszczelniająca Field Power®, Uszczelka zaślepiająca, IP65, z odpowiednią obudową, EPDM
GTIN (EAN)	4032248641246	
Ilość	10 Szt.	
Typ	RKDG D13 PT6	Wersja
Nr zam.	<a href="#">4323230000</a>	Wkładka uszczelniająca Field Power®, Uszczelka składana, IP65 z odpowiednią obudową, IP65, z odpowiednią obudową, EPDM
GTIN (EAN)	4032248641239	
Ilość	10 Szt.	
Typ	RKDG D24 WG PT6	Wersja
Nr zam.	<a href="#">1069060000</a>	Wkładka uszczelniająca Field Power®, Uszczelka, IP54, z odpowiednią obudową, EPDM
GTIN (EAN)	4032248827053	
Ilość	10 Szt.	
Typ	RKDG 2XD8.5 WG PT6	Wersja
Nr zam.	<a href="#">1114530000</a>	Wkładka uszczelniająca Field Power®, Uszczelka, IP54, z odpowiednią obudową, EPDM
GTIN (EAN)	4032248892624	
Ilość	10 Szt.	

Data sporządzenia 5 czerwca 2024 02:44:49 CEST

Aktualizacja katalogu 01.06.2024 / Zmiany techniczne zastrzeżone

## GH 10P PT6

Weidmüller Interface GmbH &amp; Co. KG

Klingenbergstraße 26

D-32758 Detmold

Germany

www.weidmueller.com

## Akcesoria

Typ	RKDG D2X6,5 PT6	Wersja
Nr zam.	<a href="#">2443800000</a>	Wkładka uszczelniająca Field Power®, Wkładka uszczelniająca
GTIN (EAN)	4050118457704	rowkowana, IP54, w połączeniu z RKDG D17 PT6, z odpowiednią
Ilość	10 Szt.	obudową, TPE-V
Typ	RKDG D9 PT6	Wersja
Nr zam.	<a href="#">4329610000</a>	Wkładka uszczelniająca Field Power®, Uszczelka składana, IP65 z
GTIN (EAN)	4032248668687	odpowiednią obudową, IP65, z odpowiednią obudową, EPDM
Ilość	10 Szt.	
Typ	RKDG D11 PT6	Wersja
Nr zam.	<a href="#">4323210000</a>	Wkładka uszczelniająca Field Power®, Uszczelka składana, IP65 z
GTIN (EAN)	4032248641215	odpowiednią obudową, IP65, z odpowiednią obudową, EPDM
Ilość	10 Szt.	

## Adaptory

**Adapter HQ do FieldPower®**

Beznarzędziowa instalacja jak w przypadku uszczelki kablowej FieldPower

Dostosowany do wkładek złączy HQ 4/2, HQ 8 i HQ 17

Opcjonalnie z blokowaną osłoną (ochrona przed ponownym włączeniem, zgodnie z normą EN 60204-1)

## Ogólne dane zamówieniowe

Typ	BG ARGH HQP ALU PT6 CS	Wersja
Nr zam.	<a href="#">1532210000</a>	Adapter, Wkładka uszczelniająca Field Power®, Adapter HQ, IP65, z
GTIN (EAN)	4050118337600	odpowiednią obudową, Poliwęglan, wzmocniony włóknem szklanym,
Ilość	1 Szt.	element ryglowany: Tak
Typ	BG ARGH HQP ALU PT6	Wersja
Nr zam.	<a href="#">1532200000</a>	Adapter, Wkładka uszczelniająca Field Power®, Adapter HQ, IP65, z
GTIN (EAN)	4050118337433	odpowiednią obudową, Poliwęglan, wzmocniony włóknem szklanym,
Ilość	1 Szt.	element ryglowany: Nie

## GH 10P PT6

Weidmüller Interface GmbH &amp; Co. KG

Klingenbergstraße 26

D-32758 Detmold

Germany

www.weidmueller.com

## Akcesoria

## Nakrętki zabezpieczające z tworzywa sztucznego, szare



Oprócz dławnic kablowych o szerokim zakresie zastosowań, portfolio produktów uzupełniają wtyczki, kompensatory nacisku, adaptery i odpowiednie akcesoria, takie jak nakrętki zabezpieczające, pierścienie uszczelniające, podkładki płaskie i pierścienie uziemiające.

## Ogólne dane zamówieniowe

Typ	SKMU M20 - K GR	Wersja
Nr zam.	<a href="#">1772460000</a>	SKMU PA (nakrętka kontrująca z tworzywa sztucznego), Nakrętka
GTIN (EAN)	4032248130207	kontrująca, M 20, 6 mm, poliamid 6 (PA6 - GF30)
Ilość	100 Szt.	

## Pokrywa funkcjonalna



Obudowy FieldPower® charakteryzują się wysoką odpornością konstrukcji i spełniają najwyższe wymagania dotyczące palności UL - klasy 5 VA.

- Moduł szyny montażowej „TS 35 PT6” i jednostka przyłączeniowa PT6 łatwo łączą się na zatrzask.
- Przegubowe uszczelnienia umożliwiają również stosowanie wstępnie zmontowanych kabli z wtyczką.
- Wersje w wysokiej obudowie umożliwiają montaż urządzeń.

Więcej informacji o uszczelnieniach kabli - patrz akcesoria.

## Ogólne dane zamówieniowe

Typ	GHDE 10P HO ON/OFF PTS4	Wersja
Nr zam.	<a href="#">8000005211</a>	Obudowy FieldPower®, 181 mm, 192 mm, 122 mm, IP65, w stanie
GTIN (EAN)	4050118048568	kompletnym, poliwęglan wzmocniony włóknem szklanym, czarny,
Ilość	1 Szt.	Przełącznik konserwacyjny



## GH 10P PT6

Weidmüller Interface GmbH &amp; Co. KG

Klingenbergstraße 26

D-32758 Detmold

Germany

www.weidmueller.com

## Akcesoria

## Szyny zaciskowe na dolne części obudowy

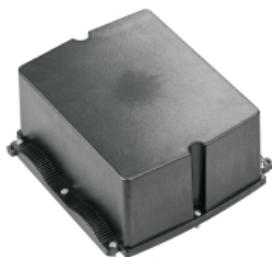


Szeroki zakres akcesoriów do skrzynek FieldPower®. Uszczelki kablowe, szyny zaciskowe, elementy blokujące i wiele innych.

## Ogólne dane zamówieniowe

Typ	TS 35 PT6	Wersja
Nr zam.	<a href="#">1170690000</a>	Szlina zaciskowa Field Power®, stal, ocynkowana, 54 mm, dla podstawy
GTIN (EAN)	4032248962532	
Ilość	10 Szt.	

## Generation 1



Obudowy FieldPower® charakteryzują się wysoką odpornością konstrukcji i spełniają najwyższe wymagania dotyczące palności UL - klasy 5 VA.

- Moduł szyny montażowej „TS 35 PT6” i jednostka przyłączeniowa PT6 łatwo łączą się na zatrzask.
- Przegubowe uszczelnienia umożliwiają również stosowanie wstępnie zmontowanych kabli z wtyczką.
- Wersje w wysokiej obudowie umożliwiają montaż urządzeń.

Więcej informacji o uszczelnieniach kabli - patrz akcesoria.

## Ogólne dane zamówieniowe

Typ	BG GHDE 10P HO PT6	Wersja
Nr zam.	<a href="#">1121950000</a>	Obudowy FieldPower®, 181 mm, 192 mm, 87 mm, IP65, w stanie kompletnym, poliwęglan wzmocniony włóknem szklanym, czarny
GTIN (EAN)	4032248903016	
Ilość	10 Szt.	
Typ	BG GHDE 10P PT6	Wersja
Nr zam.	<a href="#">1122200000</a>	Obudowy FieldPower®, 181 mm, 192 mm, 25 mm, IP65, w stanie kompletnym, poliwęglan wzmocniony włóknem szklanym, czarny
GTIN (EAN)	4032248903207	
Ilość	10 Szt.	
Typ	BG GHDE 10P HO GK PT6	Wersja
Nr zam.	<a href="#">2486990000</a>	Obudowy FieldPower®, 181 mm, 192 mm, 87 mm, IP65, w stanie kompletnym, Poliwęglan, transparentny
GTIN (EAN)	4050118497595	
Ilość	5 Szt.	