

CH20M12 B BK/BK 2010

Weidmüller Interface GmbH & Co. KG

Klingenbergstraße 26

D-32758 Detmold

Germany

www.weidmueller.com

Zdjęcie produktu

**Efektywność, elastyczność i wzornictwo w najlepszej formie - gotowy garnitur szyty na miarę.**

Możliwość skalowania, indywidualne wzornictwo i efektywność kosztów - duża elastyczność jest, obok innowacyjnej funkcjonalności, istotnym kryterium przy doborze koncepcji obudowy. Mogą więc Państwo wybrać maksymalną wydajność przy możliwie niewielkich nakładach. Modułarna obudowa elektroniczna CH20M12 jest "małym" wśród "olbrzymich" rozwiązań obudów do zwartych zastosowań układów elektronicznych.

Cały system przekonuje - obok możliwości skalowania, elastyczności, wysokiego poziomu bezpieczeństwa, jak też innowacyjnej funkcjonalności w stosowaniu - dzięki szczegółom odpowiednim do zastosowania w praktyce:

- **Umożliwiająca oszczędność czasu instalacja** w oparciu o cechy, takie jak "Wire ready" lub uniwersalną głowicę śrubową wielonarzędziową
- **Odpowiadająca użytkownikowi obsługa** dzięki jasnym i trwałym oznaczeniom i dodatkowej możliwości umieszczenia napisów, zintegrowanemu uchwytowi zwalniającemu lub transparentnej pokrywie
- **Maksymalna odporność na zakłócenia** dzięki konstrukcji zabezpieczonej przed wyładowaniami elektrostatycznymi o wchodzących głęboko w siebie krawędziach szczelinowych modułu z tworzywa o wysokiej jakości
- **Duże bezpieczeństwo eksploatacyjne** dzięki jednemu w swoim rodzaju kodowaniu AutoSet, jak też obu-

stronnemu zabezpieczeniu przed dotykiem w przypadku złącza gniazdowego i prętowego

CH20 M - zwarta nazwa dla najelastyczniejszego systemu na rynku oznacza nie tylko "Component Housing IP20 Modular".

CH20M oznacza efektywność i innowacyjne wzornictwo podczas przygotowania i w zastosowaniu.

Ogólne dane zamówieniowe

Wykonanie	Obudowa modułowa, Obudowy OMNIMATE - seria CH20M czarna, Element bazowy, Szerokość: 12.5 mm
Nr zam.	1104170000
Typ	CH20M12 B BK/BK 2010
GTIN (EAN)	4032248878567
Ilość	14 Szt.

CH20M12 B BK/BK 2010

Weidmüller Interface GmbH & Co. KG

Klingenbergstraße 26

D-32758 Detmold

Germany

www.weidmueller.com

Dane techniczne

Wymiary i ciężary

Głębokość	107,4 mm	Głębokość (cale)	4,228 inch
Wysokość	109,2 mm	Wysokość (cale)	4,299 inch
Szerokość	12,5 mm	Szerokość (cale)	0,492 inch
Masa netto	31,47 g		

Temperatury

Zakres temperatury stosowania	-40 °C... 120 °C	Wilgotność	5 - 93% wilg. wzgl., Tu = 40°C, brak kondensacji
-------------------------------	------------------	------------	--

Właściwości zespołu

Liczba gniazd dla złącz żeńskich zamontowanego podzespołu, maks.	6	Liczba płytek drukowanych, maks.	1
Ilość poziomów przyłączeniowych, maks	3	Liczba biegunów, maks.	12
Wysokość komponentów na płytce drukowanej, maks.	6,1 mm	Rodzaj montażu płytki drukowanej	dwustronne

Testy mechaniczne

Zgodnie ze standardem	DIN EN 61373:1999 (udary i wibracje)		
Warunki testu	pięć obudów zamontowanych w rzędzie, 100g dodatkowej masy na PCB		
Niezawodne osie	X, Y, Z		
Test zderzeniowy	Ogólne wskazówki dotyczące testowania	Wszystkie testy mechaniczne zostały przeprowadzone na przykładowej konfiguracji lub z uwzględnieniem zależnej regulacji. Podane wyniki nie zastępują testów istotnych dla aprobaty. Są to jedynie wartości orientacyjne.	
	Kategoria testu	1	
	Liczba uderzeń na oś	3 w kierunku dodatnim i ujemnym	
	Czas trwania zderzenia	30 ms	
	Przyspieszenie poziome	30 m/s ²	
	Przyspieszenie pionowe	30 m/s ²	
	Przyspieszenie wzdłużne	50 m/s ²	
Test wibracyjny	Skuteczne przyspieszenie	7,9 m/s ²	
	Kategoria testu	1B	
	Czas trwania testu	5 godzin na oś	

Dane materiałowe

Klasa palności wg UL 94	V-0	Materiał izolacyjny	PA 66 GF 30
Porównywalny wskaźnik śledzenia (CTI)	600 ≤ CTI	grupa materiałów izolacyjnych	I

Dane ogólne

Barwny	czarny	Stopień ochrony	IP20 po zamontowaniu
Szyna	TS 35	Tabela kolorów (podobny)	RAL 9011
możliwość zalewania	Nie		

CH20M12 B BK/BK 2010

Weidmüller Interface GmbH & Co. KG

Klingenbergstraße 26

D-32758 Detmold

Germany

www.weidmueller.com

Dane techniczne

Testy termiczne

Testy termiczne	Ogólne wskazówki dotyczące testowania	Wszystkie testy techniczne zostały przeprowadzone na przykładowej konfiguracji lub z uwzględnieniem zależnej regulacji. Podane wyniki nie zastępują testów istotnych dla aprobaty. Są to jedynie wartości orientacyjne.
	Warunki testu	siedem obudów zamontowanych w rzędzie - brak odstępu
	Badane osie	poziomy
	Temperatura otoczenia	80 °C
	Rozpraszanie mocy, maks.	0,8 W
	Temperatura otoczenia	60 °C
	Rozpraszanie mocy, maks.	1,35 W
	Temperatura otoczenia	40 °C
	Rozpraszanie mocy, maks.	1,9 W
	Temperatura otoczenia	20 °C
	Rozpraszanie mocy, maks.	2,65 W

Właściwości komponentu

Ilość poziomów przyłączeniowych, maks 3	Kolor stopki przyczepianej	czarny
---	----------------------------	--------

Projekt – wymagania IN

grubość płytki drukowanej	1,6 mm	tolerancja grubości płytki drukowanej	±0,15 mm
tolerancja konturu płytki drukowanej	±0,1 mm		

Opcje indywidualizacji

Możliwości obróbki	Obróbka laserowa	Możliwość zastosowania etykiet specjalnych	Tak
	Proces zamówienia na życzenie klienta	Warianty kolorystyczne	Więcej na życzenie

Klasyfikacje

ETIM 8.0	EC001031	ETIM 9.0	EC001031
ECLASS 11.0	27-18-27-92	ECLASS 12.0	27-18-27-92
ECLASS 13.0	27-19-06-01		

Ważna informacja

Informacje produktowe	Obrys płytki drukowanej, strefy zastrzeżone i inne informacje dotyczące projektowania płytki drukowanej znajdują się w kategorii dotyczącej technologii połączeń i są oznaczone odpowiednimi męskimi nagłówkami w obszarze pobierania.
-----------------------	--

Dopuszczenia

ROHS	Zgodny
------	--------

CH20M12 B BK/BK 2010

Weidmüller Interface GmbH & Co. KG

Klingenbergstraße 26

D-32758 Detmold

Germany

www.weidmueller.com

Dane techniczne

Pobieranie

Dane projektowe

[CAD data – STEP](#)

[CAD data – PCB_position_50880_LP-POSITION_12MM](#)

[CAD data – Pin_header_pin_length_CH20M_A_OV_PCB-SHL_70315](#)

Dokumentacja użytkownika

[Guideline customerspecific housings](#)

[Guideline kundenspezifische Gehäuse](#)

Katalogi

[Catalogues in PDF-format](#)

Broszury

[FL ANALO.SIGN.CONV. EN](#)

[MB DEVICE MANUF. EN](#)

[FL MACHINE SAFETY EN](#)

[FL 72H SAMPLE SER EN](#)

[PO OMNIMATE EN](#)

[PO OMNIMATE EN](#)

CH20M12 B BK/BK 2010

Weidmüller Interface GmbH & Co. KG

Klingenbergstraße 26

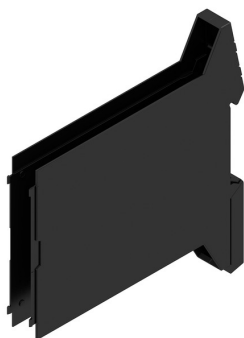
D-32758 Detmold

Germany

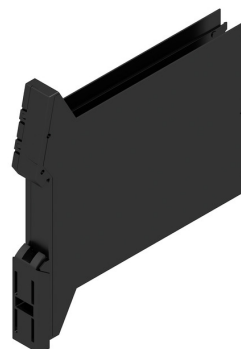
www.weidmueller.com

Rysunki

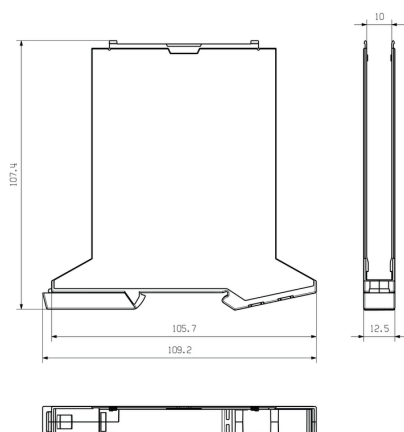
Zdjęcie produktu



Zdjęcie produktu



Rysunek wymiarowy



Element bazowy bez wycięć funkcjonalnych
w obszarze stopy zatrzaskowej