

**HDC IP68 06B TOS 1M40****Weidmüller Interface GmbH & Co. KG**

Klingenbergstraße 26

D-32758 Detmold

Germany

[www.weidmueller.com](http://www.weidmueller.com)

Nowe obudowy RockStar® są odporne na działanie wody morskiej oraz cechują się dużą odpornością na uderzenia. Zapewniają stopień ochrony IP 68 oraz IP 69K, a ponadto zostały zaprojektowane do użytkowania w ekstremalnych warunkach środowiskowych i są przystosowane do użytkowania przy silnych wibracjach zgodnie z normą DIN EN 61373 kat. 2 (bogie). Jako takie, obudowy z tej rodziny idealnie nadają się do zapewniania niezawodnych i bezobsługowych połączeń w transporcie, inżynierii ruchu, energetyce oraz innych dziedzinach o skrajnie wysokich wymaganiach. Podczas projektowania wdrożono także rozwiązania zapewniające obudowę dużą odporność na zakłócenia elektromagnetyczne.

**Ogólne dane zamówieniowe**

Wykonanie	obudowa HDC, Wielkość konstrukcyjna: 3, Stopień ochrony: IP66 (po podłączeniu), IP68 (po podłączeniu), Korpus wtyczki, Złącze z kabłąkiem zaciskowym, standard, Wymiary wlotów kablowych: M 40
Nr zam.	<a href="#">1082450000</a>
Typ	HDC IP68 06B TOS 1M40
GTIN (EAN)	4032248845378
Ilość	1 Szt.

## HDC IP68 06B TOS 1M40

Weidmüller Interface GmbH &amp; Co. KG

Klingenbergstraße 26

D-32758 Detmold

Germany

www.weidmueller.com

## Dane techniczne

## Wymiary i masa

Wysokość	100 mm	Wysokość (cale)	3,937 inch
Szerokość	58 mm	Szerokość (cale)	2,283 inch
Masa netto	438 g		

## Temperatury

Temperatura graniczna	-50 °C ... 125 °C
-----------------------	-------------------

## Dane ogólne

Obudowy EMC	Tak	Podstawowy materiał obudowy	odlew ciśnieniowy alumi- niowy
Powierzchnia	lakier proszkowy	Stopień ochrony	IP66 (po podłączeniu), IP68 (po podłączeniu)
moment dokręcający	6,5 Nm	tworzywo element ryglujący	stal nierdzewna, wolna od rdzy

## wersja

BG	3	Forma konstrukcyjna	standard
Odpowiednie do ModuPlug®	Tak	Typ	wtyk
Wielkość konstrukcyjna	3	Wymiary wlotów kablowych	M 40
część górna/część dolna/wieko	część górna	gwint (wewnętrzny)	M 40
kolor (RAL)	RAL 9011, RAL 9005	liczba wpustów kablowych u góry	1
liczba wpustów kablowych z boku	0	moment dokręcający	6,5 Nm
wersja obudowy	Korpus wtyczki	wersja pałaka	Złącze z kabłąkiem zacisko- wym
wersja systemu zamykania	Złącze z kabłąkiem zacisko- wym	wpust kablowy	z gwintem

## wymiary

długość obudowy	132 mm	wpust kablowy	z gwintem
wysokość obudowy B	100 mm		

## Klasyfikacje

ETIM 6.0	EC000437	ETIM 7.0	EC000437
ETIM 8.0	EC000437	ETIM 9.0	EC000437
ECLASS 9.0	27-44-02-02	ECLASS 9.1	27-44-02-02
ECLASS 10.0	27-44-02-02	ECLASS 11.0	27-44-02-02
ECLASS 12.0	27-44-02-02	ECLASS 13.0	27-44-02-02

Substancja	Aceton
Odporność chemiczna	Odporny
Substancja	Olej napędowy
Odporność chemiczna	Niestabilny
Substancja	Alkohol etylowy
Odporność chemiczna	Odporny
Substancja	Olej przekładniowy
Odporność chemiczna	Warunkowo odporny
Substancja	Olej hydrauliczny

Data sporządzenia 4 lipca 2024 19:50:47 CEST

## HDC IP68 06B TOS 1M40

Weidmüller Interface GmbH &amp; Co. KG

Klingenbergstraße 26

D-32758 Detmold

Germany

www.weidmueller.com

## Dane techniczne

Odporność chemiczna	Warunkowo odporny
Substancja	Benzyna ropopochodna
Odporność chemiczna	Niestabilny
Substancja	Pocenie
Odporność chemiczna	Warunkowo odporny
Substancja	Benzyna wysokiej jakości
Odporność chemiczna	Niestabilny
Substancja	Woda
Odporność chemiczna	Odporny
Substancja	UV
Odporność chemiczna	Odporny
Substancja	Ozon
Odporność chemiczna	Odporny

## Zgodność produktu z wymogami środowiska naturalnego

REACH SVHC

/

Odporność chemiczna

de.myview.objectmodel.impl.BlockImpl@1eb897e8 de.myview.objectmodel.impl.BlockImpl@57543662  
 de.myview.objectmodel.impl.BlockImpl@3b7b5e65 de.myview.objectmodel.impl.BlockImpl@67362aa1  
 de.myview.objectmodel.impl.BlockImpl@3d6bf678 de.myview.objectmodel.impl.BlockImpl@4b7a3091  
 de.myview.objectmodel.impl.BlockImpl@2a13d7ed de.myview.objectmodel.impl.BlockImpl@7ca6932c  
 de.myview.objectmodel.impl.BlockImpl@1e1c62f6 de.myview.objectmodel.impl.BlockImpl@4f8371c  
 de.myview.objectmodel.impl.BlockImpl@30e034d1

## Dopuszczenia

Dopuszczenia



ROHS

Zgodny

## Pobieranie

Dopuszczenie/Certyfikat/Deklaracja zgodności

[Manufacturer's declaration](#)

Dane projektowe

[CAD data – STEP](#)

Powiadomienie o zmianie produktu

[20220214 Technical change to HDC housings](#)  
[20220214 Technische Änderung bei HDC-Gehäusen](#)

Katalogi

[Catalogues in PDF-format](#)

Broszury

[FL FIELDWIRING EN](#)  
[FL FIELDWIRING EN](#)

## HDC IP68 06B TOS 1M40

**Weidmüller Interface GmbH & Co. KG**

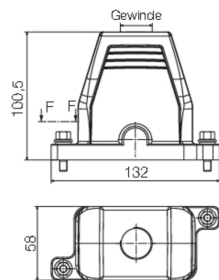
Klingenbergstraße 26

D-32758 Detmold

Germany

[www.weidmueller.com](http://www.weidmueller.com)

## Rysunki



## HDC IP68 06B TOS 1M40

Weidmüller Interface GmbH &amp; Co. KG

Klingenbergstraße 26

D-32758 Detmold

Germany

www.weidmueller.com

## Akcesoria

## Śruby



Do ciężkich złączy wtykowych oferujemy różnorodne akcesoria, między innymi wkręty.

## Ogólne dane zamówieniowe

Typ	HDC IP68 SCREW SET	Wykonanie
Nr zam.	<a href="#">2555340000</a>	Złącza przemysłowe, Akcesoria, Zastaw mocujący
GTIN (EAN)	4050118571332	
Ilość	10 Szt.	

## Zestawy kluczy trzpieniowych



Klucz kołkowy z hartowanej wskrośnie stali chrom-wanad, wykonany wg DIN ISO 2636 L (DIN 911), powierzchnia uszlachetniona.

## Ogólne dane zamówieniowe

Typ	SK WSD-S 1,5-10,0	Wykonanie
Nr zam.	<a href="#">9008850000</a>	Narzędzie montażowe
GTIN (EAN)	4032248266609	
Ilość	1 Szt.	