

BHZ 5.00/03/90LH BK/BL

Weidmüller Interface GmbH & Co. KG

Klingenbergstraße 26

D-32758 Detmold

Germany

www.weidmueller.com

Zdjęcie produktu

**Oczywiście system CH20M również w interfejsach z urządzeniami peryferyjnymi przewyższa w szczegółach**

zaciski do płytek drukowanych, wzgl. złącza prętowe i wtykowe są przynajmniej równie praktyczne jak cały system pod względem opcji kształtowania, obróbki, możliwości obsługi, niezawodności i bezpieczeństwa.

Technika przyłączania we wszystkich dyscyplinach osiąga najlepsze oceny:

- **W 100%-ach nie do pomylenia**, jednoznacznie rozpoznawalne oznaczenia na połączeniu wtykowym i na czole wraz z niezniszczalnym, jedynym w swoim rodzaju kodowaniem AutoSet gwarantują zabezpieczenie przed niewłaściwym wpięciem przyporządkowanie przyłączy. Oba znaki można łatwo nadrukować automatycznie jako kartę w PrintJet i przyłączyć na stałe.
- **W 100%-ach intuicyjne** dzięki łatwej i szybkiej obsłudze przy pomocy zintegrowanych i kodowanych kolorami dźwigni zwalniających z uchwytem włącznie z torbą na śrubokęty.
- **W 100%-ach bezpieczne** dzięki obustronnemu zabezpieczeniu przed dotykiem na złączu prętowym i gniazdowym.
- **W 100%-ach efektywne** dzięki kompatybilności rozpiętych wszystkich elementów przyłączeniowych płytki drukowanej
- **W 100%-ach pozwalające na oszczędność czasu i kosztów** podczas instalacji: Szybka i uniwersalna głowica

ca śrubowa "multinarzędziowa" gwarantuje bezpieczny styk, łatwą obsługę przez użytkownika i niewielkie nakłady. Inne cechy, takie jak technologia "Wire ready" zapewniają mniejsze koszty okablowania i większe zadowolenie klientów.

Łatwe i chroniące podzespół zwalnianie wtyczek gniazdowych dzięki zintegrowanej dźwigni zwalniającej.

Ogólne dane zamówieniowe

Wykonanie	Złącze wtykowe do druku dźwignia zwalniająca niebieska BHZ 5.00/03/90LH SN BK/BL BX; cod. 02
Nr zam.	1069370000
Typ	BHZ 5.00/03/90LH BK/BL
GTIN (EAN)	4032248824953
Ilość	108 Szt.
parametry produktu	IEC: 400 V / 10 A / 0.2 - 2.5 mm ² UL: 300 V / 10 A / AWG 26 - AWG 12
opakowanie	skrzynia

BHZ 5.00/03/90LH BK/BL

Weidmüller Interface GmbH & Co. KG

Klingenbergstraße 26

D-32758 Detmold

Germany

www.weidmueller.com

Dane techniczne

Wymiary i ciężary

Wysokość	29 mm	Wysokość (cale)	1,142 inch
Szerokość	17,4 mm	Szerokość (cale)	0,685 inch
Długość	14,6 mm	Długość (cale)	0,575 inch
Masa netto	7,157 g		

Parametry systemu

Rodzina produktów	Obudowy OMNIMATE - seria CH20M	Rodzaj przyłącza	Przyłącze pola
Metoda wykonywania złącz	Przyłącze z jarzmem	Raster w mm (P)	5 mm
Raster w calach(P)	0,197 "	Kierunek odejścia przewodu	90°
Liczba biegunów	3	L1 in mm	10 mm
L1 w calach	0,394 "	Liczba rzędów	1
liczba rzędów z biegunami	1	Przekrój pomiarowy	2,5 mm ²
zabezpieczenie przed dotykiem wg DIN VDE 57 106	zabezpieczony przed dotknięciem dłonią	zabezpieczenie przed dotykiem wg DIN VDE 0470	IP 20 w stanie wetkniętym/ IP 10 w stanie niewetkniętym
Stopień ochrony	IP20	element kodowany	Tak
Długość odizolowania	8 mm	Moment dokręcania dla kołnierza śrubowego, min.	0,4 Nm
Moment dokręcania dla kołnierza śrubowego, maks.	0,6 Nm	Moment obrotowy dociągający, min.	0,4 Nm
Moment obrotowy dociągający, maks.	0,6 Nm	śruba dociskowa	M 2,5
końcówka wkrętaka	0,6 x 3,5	końcówka wkrętaka norma	DIN 5264
Cykle wpinania	25		

Dane materiałowe

Materiał izolacyjny	PA 66 GF 30	Barwny	czarny
Tabela kolorów (podobny)	RAL 9011	grupa materiałów izolacyjnych	I
Porównywalny wskaźnik śledzenia (CTI)	600 ≤ CTI	Klasa palności wg UL 94	V-0
Materiał styków	CuSn	Powierzchnia styku	cynowana
Temperatura magazynowania, min.	-40 °C	Temperatura magazynowania, max.	70 °C
Temperatura pracy, min.	-40 °C	Temperatura pracy, max.	120 °C
Zakres temperatur montaż, min.	-25 °C	Zakres temperatur montaż, max.	120 °C

Przewody pasujące do złącza

Zakres zaciskania, min.	0,13 mm ²	Zakres zaciskania, maks.	3,31 mm ²
przekrój przyłącza przewodu AWG, min.	AWG 26	przekrój przyłączeniowy przewodu AWG, maks.	AWG 14
jednodrutowe, min. H05(07) V-U	0,2 mm ²	jednodrutowe, maks. H05(07) V-U	2,5 mm ²
wielodrutowe, maks. H07V-R	2 mm ²	cienkodrutowe, min. H05(07) V-K	0,2 mm ²
z AEH z kołnierzem DIN 46 228/4, min.	0,25 mm ²	z AEH z kołnierzem DIN 46 228/4, maks.	2,5 mm ²
z tulejką zaciskową, DIN 46228 pt 1, min.	0,25 mm ²	z końcówką kablową wg DIN 46 228/1, maks.	2,5 mm ²
Sprawdzian trzpieniowy EN 60999 a x b; ø		Tekst referencyjny	Zewnętrzna średnica kołnierza wykonanego z tworzywa sztucznego nie powinna być większa niż podziałka (P). Długość tulejek należy dobrać zależnie od produktu i napięcia znamionowego.
	2,8 mm x 2,4 mm; 3,0 mm		

BHZ 5.00/03/90LH BK/BL

Weidmüller Interface GmbH & Co. KG

Klingenbergstraße 26

D-32758 Detmold

Germany

www.weidmueller.com

Dane techniczne

Dane znamionowe wg IEC

przetestowane zgodnie z normą

IEC 60664-1, IEC 61984

Prąd znamionowy, min. liczba biegunów
($T_u=40^{\circ}\text{C}$)

9 A

napięcie znamionowe przy kat. prze-
pięć/stopniu zanieczyszczenia III/2

320 V

znamionowe napięcie udarowe przy kat.
przepięć/stopniu zanieczyszczenia II/2

4 kV

znamionowe napięcie udarowe przy kat.
przepięć/stopniu zanieczyszczenia III/3

4 kV

Odstęp izolacyjny powietrzny, min.

3 mm

Prąd znamionowy, min. liczba biegunów
($T_u=20^{\circ}\text{C}$)

10 A

napięcie znamionowe przy kat. prze-
pięć/stopniu zanieczyszczenia II/2

400 V

napięcie znamionowe przy kat. prze-
pięć/stopniu zanieczyszczenia III/3

250 V

znamionowe napięcie udarowe przy kat.
przepięć/stopniu zanieczyszczenia III/2

4 kV

Odstęp izolacyjny po izolacji, min.

3,2 mm

Dane znamionowe wg CSA

Napięcie znamionowe (grupa użytkowa
B / CSA)

300 V

Napięcie znamionowe (grupa użytkowa
D / CSA)

300 V

Prąd znamionowy (grupa użytkowa C /
CSA)

10 A

przekrój przyłącza przewodu AWG, min.

AWG 26

Napięcie znamionowe (grupa użytkowa
C / CSA)

50 V

Prąd znamionowy (grupa użytkowa B /
CSA)

10 A

Prąd znamionowy (grupa użytkowa D /
CSA)

10 A

przekrój przyłącza przewodu AWG,
maks.

AWG 12

Dane znamionowe wg UL 1059

Instytut (cURus)



Nr certyfikatu (cURus)

E60693

Napięcie znamionowe (grupa użytkowa
B / UL 1059)

300 V

Napięcie znamionowe (grupa użytkowa
D / UL 1059)

300 V

Prąd znamionowy (grupa użytkowa C /
UL 1059)

10 A

przekrój przyłącza przewodu AWG, min.

AWG 26

Odniesienie do wartości znamionowych W specyfikacji podano
wartości minimalne, szcze-
góły – patrz certyfikat.Napięcie znamionowe (grupa użytkowa
C / UL 1059)

50 V

Prąd znamionowy (grupa użytkowa B /
UL 1059)

10 A

Prąd znamionowy (grupa użytkowa D /
UL 1059)

10 A

przekrój przyłącza przewodu AWG,
maks.

AWG 12

Dane materiałowe

Klasa palności wg UL 94

V-0

Porównywalny wskaźnik śledzenia (CTI)

600 \leq CTI

Materiał izolacyjny

PA 66 GF 30

grupa materiałów izolacyjnych

I

Dane ogólne

Barwny

czarny

Tabela kolorów (podobny)

RAL 9011

Stopień ochrony

IP20

BHZ 5.00/03/90LH BK/BL

Weidmüller Interface GmbH & Co. KG

Klingenbergstraße 26

D-32758 Detmold

Germany

www.weidmueller.com

Dane techniczne

Klasyfikacje

ETIM 6.0	EC002638	ETIM 7.0	EC002638
ETIM 8.0	EC002638	ETIM 9.0	EC002638
ECLASS 9.0	27-44-03-09	ECLASS 9.1	27-44-03-09
ECLASS 10.0	27-44-03-09	ECLASS 11.0	27-46-02-02
ECLASS 12.0	27-46-02-02	ECLASS 13.0	27-46-02-02

Ważna informacja

Zgodność IPC

Zgodność: produkty są projektowane, wytwarzane oraz dostarczane zgodnie z uznanymi normami międzynarodowymi, właściwości produktów są zgodne z gwarantowanymi w karcie katalogowej lub ich jakość wykonania jest zgodna z wymogami klasy 2 wg IPC-A-610. Na życzenie mogą być ocenione dalsze wymagania dotyczące produktów.

Dopuszczenia

Dopuszczenia



ROHS	Zgodny
UL File Number Search	Witryna UL
Nr certyfikatu (cURus)	E60693

Pobieranie

Dane projektowe	CAD data – STEP
Katalogi	Catalogues in PDF-format
Broszury	FL ANALO.SIGN.CONV. EN MB DEVICE MANUF. EN FL MACHINE SAFETY EN FL 72H SAMPLE SER EN PO OMNIMATE EN PO OMNIMATE EN

BHZ 5.00/03/90LH BK/BL

Weidmüller Interface GmbH & Co. KG
Klingenbergstraße 26
D-32758 Detmold
Germany

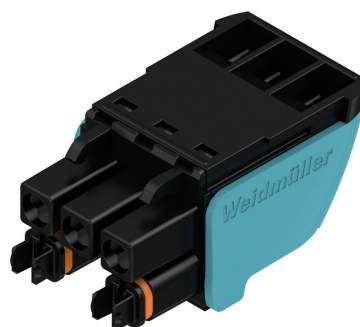
www.weidmueller.com

Rysunki

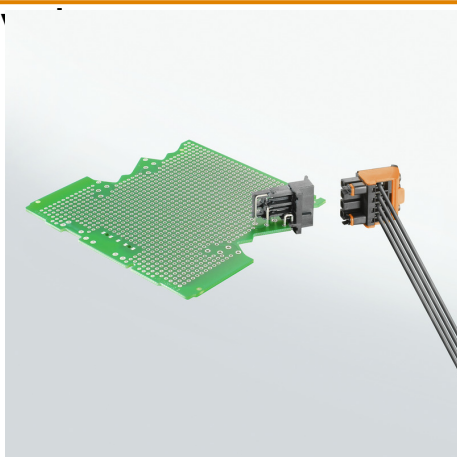
Zdjęcie produktu



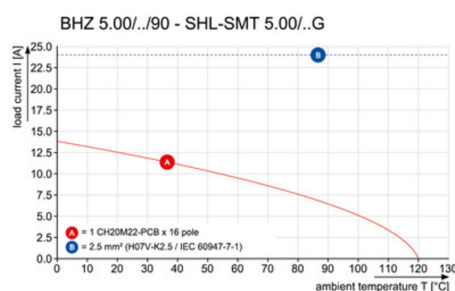
Zdjęcie produktu



Rzeczywisty wygląd może różnić się od przedstawionego na ilustracji., Przykład zastosowania



Krzywa obciążalności prądowej



Krzywa obciążalności prądowej



BHZ 5.00/03/90LH BK/BL

Weidmüller Interface GmbH & Co. KG

Klingenbergstraße 26

D-32758 Detmold

Germany

www.weidmueller.com

Akcesoria

druk specjalny



ESG to sprawdzony oznacznik o formacie MultiCard przeznaczony do wielu dobrze znanych urządzeń elektrycznych. W rezultacie można otrzymać wysokiej jakości oznaczenia urządzeń, czytelne, z wysokim kontrastem.

Oferujemy różne typy urządzeń różnych producentów, takich jak Siemens, ABB, Beckhoff itp.

Najważniejsze zalety:

- Uniwersalne szyldy; w zależności od typu samoprzylepne lub mocowane na zatrzask
- Do urządzeń mocowanych obok siebie, np. bezpieczników, oferujemy oznaczniki ESG do wciskania na szynę oznacznikową
- Wykonywanie nadruków laserowych zgodnie z indywidualnymi specyfikacjami

Do nadruku na zamówienie: Prosimy o przesłanie pliku z oprogramowaniem etykietującym M-Print PRO lub M-Print PRO Online (bez instalacji) zgodnie z naszymi specyfikacjami etykietowania.

Ogólne dane zamówieniowe

Typ	ESG 6.6/15 BHZ 5.00 SDR	Wykonanie
Nr zam.	1346320000	ESG, Oznaczniki urządzeń x 15 mm, PA 66, Barwny: według życzenia
GTIN (EAN)	4050118151183	klienta
Ilość	200 Szt.	

BHZ 5.00/03/90LH BK/BL

Weidmüller Interface GmbH & Co. KG

Klingenbergstraße 26

D-32758 Detmold

Germany

www.weidmueller.com

Akcesoria

neutralna



ESG to sprawdzony oznacznik o formacie MultiCard przeznaczony do wielu dobrze znanych urządzeń elektrycznych. W rezultacie można otrzymać wysokiej jakości oznaczenia urządzeń, czytelne, z wysokim kontrastem.

Oferujemy różne typy urządzeń różnych producentów, takich jak Siemens, ABB, Beckhoff itp.

Najważniejsze zalety:

- Uniwersalne szyldy; w zależności od typu samoprzylepne lub mocowane na zatrzask
- Do urządzeń mocowanych obok siebie, np. bezpieczników, oferujemy oznaczniki ESG do wciskania na szynę oznacznikową
- Wykonywanie nadruków laserowych zgodnie z indywidualnymi specyfikacjami

Do nadruku na zamówienie: Prosimy o przesłanie pliku z oprogramowaniem etykietującym M-Print PRO lub M-Print PRO Online (bez instalacji) zgodnie z naszymi specyfikacjami etykietowania.

Ogólne dane zamówieniowe

Typ	ESG 6.6/15 BHZ 5.00/03	Wykonanie
Nr zam.	1082520000	ESG, Oznaczniki urządzeń x 15 mm, PA 66, Barwny: biały
GTIN (EAN)	4032248845323	
Ilość	200 Szt.	