

WDK 2.5 ZQV GR**Weidmüller Interface GmbH & Co. KG**

Klingenbergstraße 26

D-32758 Detmold

Germany

www.weidmueller.com

Zdjęcie produktu

Przesyłanie zasilania, sygnałów i danych, jest klasycznym wymogiem w elektrotechnice i prefabrykacji rozdzielnic. Materiał izolacyjny, technologia łączeniowa i konstrukcja złączy, są właściwościami różnicującymi. Złączki szeregowe przelotowe nadają się do łączenia i/lub podłączania jednego bądź kilku przewodów. Mogą mieć jeden lub więcej poziomów połączeń z tym samym potencjałem lub izolowanych od siebie.

Ogólne dane zamówieniowe

| | |
|------------|--|
| Wykonanie | Zacisk modułowy wielorzędowy, złącze śrubowe, 2.5 mm ² , 400 V, 24 A, liczba poziomów: 2, szary |
| Nr zam. | 1067970000 |
| Typ | WDK 2.5 ZQV GR |
| GTIN (EAN) | 4032248822218 |
| Ilość | 100 Szt. |

WDK 2.5 ZQV GR

Weidmüller Interface GmbH & Co. KG

Klingenbergstraße 26

D-32758 Detmold

Germany

www.weidmueller.com

Dane techniczne

Wymiary i masa

| | | | |
|----------------------------|------------|------------------|-----------|
| Głębokość | 63 mm | Głębokość (cale) | 2,48 inch |
| Głębokość wraz z szyną DIN | 63 mm | Wysokość | 69 mm |
| Wysokość (cale) | 2,717 inch | Szerokość | 5,1 mm |
| Szerokość (cale) | 0,201 inch | Masa netto | 12,46 g |

Temperatury

| | | |
|--|---|---|
| Temperatura magazynowania | Zakres temperatury stosowania | For operating temperature range see EC Design Test Certificate / IEC Ex-Certificate of Conformity |
| -25 °C...55 °C | | |
| długotrwała temperatura użytkowa, min. | długotrwała temperatura użytkowa, maks. | 130 °C |
| -60 °C | | |

Dane znamionowe IECEx/ATEX

| | | | |
|--------------------------------|---|---------------------------------|-------------------|
| nr certyfikatu (ATEX) | DEMKO15ATEX1346U | Nr certyfikatu (IECEx) | IECExULD15.0003U |
| Napięcie maks. (ATEX) | 275 V | Prąd (ATEX) | 21 A |
| Maks. przekrój przewodu (ATEX) | 4 mm ² | Napięcie maks. (IECEx) | 275 V |
| Prąd (IECEx) | 21 A | Maks. przekrój przewodu (IECEx) | 4 mm ² |
| Zakres temperatury stosowania | For operating temperature range see EC Design Test Certificate / IEC Ex-Certificate of Conformity | Oznakowanie EN 60079-7 | |
| Etykieta Ex 2014/34/WE | II 2 G D | | Ex eb II C Gb |

2 zaciskane przewody (H05V/H07V) o jednakowym przekroju (przyłącze pomiarowe)

| | | | |
|---|---------------------|---|---------------------|
| Przekrój przyłącza przewodu, drobny drut z końcówką tulejkową DIN 46228/1, 2 zaciskane przewody, max. | 1,5 mm ² | Przekrój przyłącza przewodu, drobny drut z końcówką tulejkową DIN 46228/1, 2 zaciskane przewody, min. | 0,5 mm ² |
| Przekrój przyłącza przewodu, drobny drut, 2 zaciskane przewody, max. | 1,5 mm ² | Przekrój przyłącza przewodu, drobny drut, 2 zaciskane przewody, min. | 0,5 mm ² |

Informacje ogólne

| | | | |
|---------------------------------------|---------------|---|--------|
| Normy | IEC 60947-7-1 | Szyna | TS 35 |
| przekrój przyłącza przewodu AWG, min. | AWG 30 | przekrój przyłączeniowy przewodu AWG, maks. | AWG 12 |

Przewody zaciskane (kolejne przyłącze)

| | |
|-------------------------------------|----------------|
| Rodzaj przyłącza, kolejne przyłącze | złącze śrubowe |
|-------------------------------------|----------------|

dalsze dane techniczne

| | | | |
|----------------------------|----------|--|-----------------|
| liczba identycznych złączy | 1 | otwarte strony | z prawej strony |
| rodzaj montażu | wciskany | wersja przetestowana pod kątem eksplozji | Tak |

dane tworzywa

| | | | |
|-------------------------|-------|--------|-------|
| tworzywo | Wemid | Barwny | szary |
| Klasa palności wg UL 94 | V-0 | | |

WDK 2.5 ZQV GR

Weidmüller Interface GmbH & Co. KG

Klingenbergstraße 26

D-32758 Detmold

Germany

www.weidmueller.com

Dane techniczne

dane znamionowe

| | | | |
|---|---------------------|-----------------------------|---------------|
| Przekrój pomiarowy | 2,5 mm ² | Napięcie znamionowe | 400 V |
| Znamionowe napięcie stałe | 400 V | Prąd znamionowy | 24 A |
| Prąd przy maksymalnym oprowadowaniu | 32 A | Normy | IEC 60947-7-1 |
| Rezystancja objętościowa wg IEC 60947-7-x | 1,33 mΩ | Znamionowe napięcie udarowe | 6 kV |
| Moc stratna zgodnie z wymaganiami IEC 60947-7-x | 0,77 W | Stopień zanieczyszczenia | 3 |

dane znamionowe wg CSA

| | | | |
|-------------------------------|--------|------------------------------|-----------|
| Maks. przekrój przewodu (CSA) | 12 AWG | Min. przekrój przewodu (CSA) | 26 AWG |
| Napięcie rozm. C (CSA) | 300 V | Nr certyfikatu (CSA) | 12400-391 |
| Prąd Gr C (CSA) | 25 A | | |

dane znamionowe wg UL

| | | | |
|---|--------|---|--------|
| Napięcie rozm. B (UR) | 300 V | Napięcie rozm. C (UR) | 300 V |
| Nr certyfikatu (UR) | E60693 | Prąd Gr B (UR) | 20 A |
| Prąd Gr C (UR) | 20 A | Wielkość przewodu Factory wiring max (UR) | 12 AWG |
| Wielkość przewodu Factory wiring min (UR) | 22 AWG | Wielkość przewodu Field wiring max (UR) | 12 AWG |
| Wielkość przewodu Field wiring min (UR) | 22 AWG | | |

parametry systemu

| | | | |
|---------------------------------|--|------------------------------|-----|
| Wykonanie | Złącze śrubowe, do poprzecznych złącz wtykowych, wolne z jednej strony | niezbędna płyta zamykająca | Tak |
| Liczba potencjałów | 2 | liczba poziomów | 2 |
| liczba zacisków na poziom | 2 | Liczba potencjałów w rzędzie | 1 |
| poziomy wewnętrznie zmostkowane | Nie | Przyłącze PE | Nie |
| Szyna | TS 35 | Funkcja N | Nie |
| Funkcja PE | Nie | Funkcja PEN | Nie |

WDK 2.5 ZQV GR

Weidmüller Interface GmbH & Co. KG

Klingenbergstraße 26

D-32758 Detmold

Germany

www.weidmueller.com

Dane techniczne

przewody zaciskane (złącze wymiarowane)

| | | | |
|--|---------------------|---|----------------------|
| Długość odizolowania | 10 mm | Maks. przekrój przyłącza, przewód wielodrutowy, maks. | 4 mm ² |
| Maks. przekrój przyłącza, przewód wielodrutowy, min. | 1,5 mm ² | Moment obrotowy dociągający, maks. | 0,6 Nm |
| Moment obrotowy dociągający, min. | 0,4 Nm | Przekrój przyłącza przewodu, cienki przewód wielodrutowy z tulejkami kablowymi DIN 46228/1, maks. | 2,5 mm ² |
| Przekrój przyłącza przewodu, cienki przewód wielodrutowy z tulejkami kablowymi DIN 46228/1, min. | 0,5 mm ² | Przekrój przyłącza przewodu, cienki przewód wielodrutowy z tulejkami kablowymi DIN 46228/4, maks. | 2,5 mm ² |
| Przekrój przyłącza przewodu, cienki przewód wielodrutowy z tulejkami kablowymi DIN 46228/4, min. | 0,5 mm ² | Przekrój przyłącza przewodu, cienki przewód wielodrutowy, min. | 0,5 mm ² |
| Przekrój przyłącza przewodu, z cienkiego drutu, maks. | 4 mm ² | Przekrój przyłącza przewodów, przewód jednodrutowy, maks. | 4 mm ² |
| Przekrój przyłącza przewodów, przewód jednodrutowy, min. | 0,5 mm ² | Rodzaj przyłącza | złącze śrubowe |
| Rodzaj przyłącza 2 | złącze śrubowe | Wielkość ostrza | 0,6 x 3,5 mm |
| Zakres zaciskania, maks. | 4 mm ² | Zakres zaciskania, min. | 0,05 mm ² |
| kierunek podłączenia | z boku | liczba przyłączy | 4 |
| przekrój przyłącza przewodu AWG, min. | AWG 30 | przekrój przyłączeniowy przewodu AWG, maks. | AWG 12 |
| sprawdzian trzpieniowy wg 60 947-1 | A3 | stopień momentu obrotowego z wkrętkiem elektrycznym Typ DMS | 1 |
| śruba dociskowa | M 2,5 | | |

wymiary

| | |
|--------------------|---------|
| przesunięcie TS 35 | 35,5 mm |
|--------------------|---------|

Klasyfikacje

| | | | |
|-------------|-------------|-------------|-------------|
| ETIM 6.0 | EC000897 | ETIM 7.0 | EC000897 |
| ETIM 8.0 | EC000897 | ETIM 9.0 | EC000897 |
| ECLASS 9.0 | 27-14-11-20 | ECLASS 9.1 | 27-14-11-20 |
| ECLASS 10.0 | 27-14-11-20 | ECLASS 11.0 | 27-14-11-20 |
| ECLASS 12.0 | 27-14-11-20 | ECLASS 13.0 | 27-25-01-02 |

Zgodność produktu z wymogami środowiska naturalnego

| | |
|------------|---|
| REACH SVHC | / |
|------------|---|

WDK 2.5 ZQV GR

Weidmüller Interface GmbH & Co. KG

Klingenbergstraße 26

D-32758 Detmold

Germany

www.weidmueller.com

Dane techniczne

Dopuszczenia

Dopuszczenia



ROHS Zgodny

UL File Number Search Witryna UL

Nr certyfikatu (UR) E60693

Pobieranie

| | |
|--|--|
| Dopuszczenie/Certyfikat/Deklaracja zgodności | Attestation of Conformity |
| | UKCA Ex Attestation of Conformity |
| | IECEx Certificate |
| | ATEX Certificate |
| | CB Test Certificate |
| | CB Certificate |
| | DNVGL certificate |
| | POLSKIREJ certificate |
| | CCC Ex Certificate |
| | UKCA Ex Certificate |
| Dane projektowe | CE Declaration of Conformity |
| | UKCA declaration of conformity |
| Dane projektowe | Confirmation of Standards EN 45545-2_2020-10 |
| Dane projektowe | CAD data – STEP |
| Dokumentacja użytkownika | Zuken E3.S |
| Katalogi | StorageConditionsTerminalBlocks |
| | NTI WDK 2.5 ZQV |
| Catalogues in PDF-format | |

WDK 2.5 ZQV GR

Weidmüller Interface GmbH & Co. KG

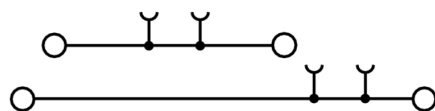
Klingenbergstraße 26

D-32758 Detmold

Germany

www.weidmueller.com

Rysunki



WDK 2.5 ZQV GR

Weidmüller Interface GmbH & Co. KG

Klingenbergstraße 26

D-32758 Detmold

Germany

www.weidmueller.com

Akcesoria

Seria W



Separator jest wykorzystywany do optycznego oddzielenia obwodów lub do zapewnienia izolacji elektrycznej z sąsiadującymi mostkami poprzecznymi. W przeciwieństwie do płyt końcowych obrys może być większy niż przyległe złączki. Nie powinien być jednak mniejszy, ponieważ w takim przypadku w aplikacji nie będzie możliwe zachowanie wymaganych odstępów i odległości izolacyjnych.

Ogólne dane zamówieniowe

| | | |
|------------|----------------------------|--|
| Typ | WZR WDK2.5 | Wykonanie |
| Nr zam. | 1074000000 | Seria W, Rama pośrednia |
| GTIN (EAN) | 4008190890384 | |
| Ilość | 20 Szt. | |
| Typ | WTW EN | Wykonanie |
| Nr zam. | 1058800000 | Płyta separacyjna (terminal), Płytki pośrednia, 86 mm x 62 mm, |
| GTIN (EAN) | 4008190140175 | Ciemnobeżowy |
| Ilość | 20 Szt. | |

neutralna



Dekafix (DEK) jest uniwersalnym oznaczniakiem do wszystkich przewodów oraz wtyków, a także podzespołów elektronicznych. System jest idealny do krótkich sekwencji numerycznych oraz pasuje do szerokiego asortymentu fabrycznie zadrukowanych oznaczniaków.

Paski umożliwiające szybkie instalowanie, wymagające tylko jednej operacji. Druk jest wyraźnie czytelny, kontrastowy i dostępny w różnych szerokościach.

- Szeroki asortyment oznaczniaków gotowych do użycia
- Paski umożliwiające szybkie instalowanie
- Oznaczniki złącz, pasujące do wszystkich złącz kablowych Weidmüller
- Dostępne jako niewypełnione karty MultiCard lub karty ze standardowym nadrukiem

Do nadruku na zamówienie: Prosimy o przesłanie pliku z oprogramowaniem etykietującym M-Print PRO lub M-Print PRO Online (bez instalacji) zgodnie z naszymi specyfikacjami etykietowania.

Ogólne dane zamówieniowe

| | | |
|------------|----------------------------|---|
| Typ | DEK 5/5 MC NE WS | Wykonanie |
| Nr zam. | 1609801044 | Dekafix, Znakowanie zacisków, 5 x 5 mm, Raster w mm (P): 5.00 |
| GTIN (EAN) | 4008190397111 | Weidmueller, biały |
| Ilość | 1 000 Szt. | |

WDK 2.5 ZQV GR

Weidmüller Interface GmbH & Co. KG

Klingenbergstraße 26

D-32758 Detmold

Germany

www.weidmueller.com

Akcesoria

2.5 mm²2.5
mm²

Płytki zamykające mocowane są po stronie otwartej ostatniego zacisku szeregowego przed końcówką kątową. Zastosowanie płytki zamykającej pozwala na utrzymanie funkcji zacisku szeregowego, jak też podanego napięcia nominalnego. Zagwarantowana jest ochrona przed dotykiem części przewodzących prąd, a zacisk zamykający jest zabezpieczony przed dotknięciem.

Ogólne dane zamówieniowe

| | | |
|------------|----------------------------|--|
| Typ | WAP WDK2.5 BL | Wykonanie |
| Nr zam. | 1059180000 | Płytki końcowe (styki), 69 mm x 1.5 mm, niebieskie |
| GTIN (EAN) | 4008190081089 | |
| Ilość | 20 Szt. | |
| Typ | WAP WDK2.5 | Wykonanie |
| Nr zam. | 1059100000 | Płytki końcowe (styki), 69 mm x 1.5 mm, Ciemnobłękitne |
| GTIN (EAN) | 4008190101954 | |
| Ilość | 20 Szt. | |

WDK 2.5 ZQV GR**Weidmüller Interface GmbH & Co. KG**

Klingenbergstraße 26

D-32758 Detmold

Germany

www.weidmueller.com**Akcesoria****WS 8/5****WS/ DEK**

W oznaczniakach złącz MultiMark DEK/WS zastosowano innowacyjne tworzywo kompozytowe składające się z dwóch komponentów. Twarda część dolna znacznika pewnie osiada na złączu i bezpiecznie zamyka się dzięki zatraskowi. Elastyczne wykończenie powierzchni znacznie ułatwia zamontowanie oznaczniaka. Ten specjalnie dziurkowany materiał umożliwia naciągnięcie pasków pozwalające skompensować nieznaczne rozrzuty rozstawów/odstępów, które mają tendencję do kumulowania się, szczególnie w przypadku długich bloków zaciskowych. Kolejna zaleta to znakomita możliwość zadruku powierzchni - materiał gwarantuje, że oznaczenia są trwałe i odporne na ścieranie. Rozdzielczość druku 300 dpi przekłada się też na dobrą czytelność napisów.

Państwa korzyści dzięki MultiMark

- Kompatybilne z modułowymi blokami zacisków Weidmüller
- Mocny chwyt i trwały nadruk
- Ciągłe paski oszczędzają czas podczas montażu
- Łatwe mocowanie dzięki innowacyjnemu materiałowi kompozytowemu
- Duża etykieta zapewniająca optymalną czytelność
- Szeroki zakres uniwersalności ze względu na niezależność od producenta

Ogólne dane zamówieniowe

| | | |
|------------|----------------------------|---|
| Typ | WS 8/5 MM WS | Wykonanie |
| Nr zam. | 2007150000 | WS, Znakowanie zacisków, 8 x 5 mm, Weidmueller, biały |
| GTIN (EAN) | 4050118392029 | |
| Ilość | 800 Szt. | |

WDK 2.5 ZQV GR

Weidmüller Interface GmbH & Co. KG

Klingenbergstraße 26

D-32758 Detmold

Germany

www.weidmueller.com

Akcesoria

neutralna



Oznaczniki WS idealnie pasują do złączy z serii W. Dzięki kompatybilności systemowej, sztyldy WS można też mocować na produktach z serii I oraz serii Z. Duże powierzchnie opisowe pozwalają nie tylko na używanie długich ciągów znaków, lecz również na rozbięcie opisu na kilka linijek.

Oznaczniki WS idealnie nadają się do etykiet z długimi, indywidualnie tworzonymi ciągami znaków. Sprawdzony format MultiCard umożliwia wykonanie wydruku drukarką PrintJet Connect lub systemem typu Plotter.

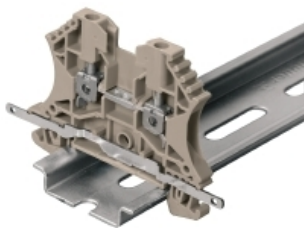
- Mogą być umieszczone na taśmie lub pojedynczo.
- Oznaczniki w sprawdzonym formacie MultiCard.

Do nadruku na zamówienie: Prosimy o przesłanie pliku z oprogramowaniem etykietującym M-Print PRO lub M-Print PRO Online (bez instalacji) zgodnie z naszymi specyfikacjami etykietowania.

Ogólne dane zamówieniowe

| | | |
|------------|----------------------------|--|
| Typ | WS 8/5 MC NE WS | Wykonanie |
| Nr zam. | 1640740000 | WS, Znakowanie zacisków, 8 x 5 mm, Raster w mm (P): 5.00 |
| GTIN (EAN) | 4008190279103 | Weidmueller, Allen-Bradley, biały |
| Ilość | 720 Szt. | |

Przyłącze osłonowe



Z rozwiązaniem LS 2.8 WDU2.5-10, wiele bloków zacisków przelotowych z serii W można bardzo łatwo skonwertować. Wstawienie LS 2.8 WDU2.5-10 umożliwia zapętlenie oplotu ekranowania kablowego bezpośrednio w listwie zaciskowej przez lutowanie lub użycie odpowiedniego zacisku kabla płaskiego.

Ogólne dane zamówieniowe

| | | |
|------------|----------------------------|-------------------------|
| Typ | LS 2.8 WDU2.5-10 | Wykonanie |
| Nr zam. | 1056400000 | Seria W, Szyna osłonowa |
| GTIN (EAN) | 4008190036454 | |
| Ilość | 100 Szt. | |

WDK 2.5 ZQV GR

Weidmüller Interface GmbH & Co. KG

Klingenbergstraße 26

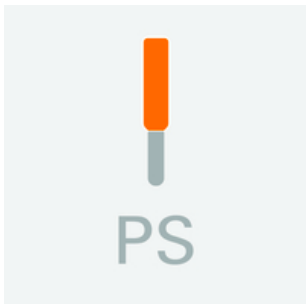
D-32758 Detmold

Germany

www.weidmueller.com

Akcesoria

Wtyki kontrolne



Adaptory testowe i wtyki kontrolne są wykorzystywane do połączeń elektrycznych między złączkami i urządzeniami testującymi. W ten sposób można ustanowić styk elektryczny w stanie okablowanym i w łatwy sposób dokonać pomiarów.

Ogólne dane zamówieniowe

| | | |
|------------|----------------------------|---|
| Typ | PS_ZQV_SET | Wykonanie |
| Nr zam. | 1116710000 | Zacisk pomiarowy (terminal), 1000 V, 20 A |
| GTIN (EAN) | 4032248911455 | |
| Ilość | 1 Szt. | |
| Typ | PS_ZQV | Wykonanie |
| Nr zam. | 1121740000 | Zacisk pomiarowy (terminal), 1000 V, 20 A |
| GTIN (EAN) | 4032248902675 | |
| Ilość | 1 Szt. | |

Seria W



Adaptory testowe i wtyki kontrolne są wykorzystywane do połączeń elektrycznych między złączkami i urządzeniami testującymi. W ten sposób można ustanowić styk elektryczny w stanie okablowanym i w łatwy sposób dokonać pomiarów.

Ogólne dane zamówieniowe

| | | |
|------------|----------------------------|---|
| Typ | WTA 4N WDK 2.5 | Wykonanie |
| Nr zam. | 1878660000 | Zacisk pomiarowy (terminal), 1.5 mm ² , 250 V, 6 A |
| GTIN (EAN) | 4032248503285 | |
| Ilość | 25 Szt. | |
| Typ | WTA 4N/ZA WDK 2.5 | Wykonanie |
| Nr zam. | 1879350000 | Zacisk pomiarowy (terminal), 1.5 mm ² , 250 V, 6 A |
| GTIN (EAN) | 4032248503261 | |
| Ilość | 25 Szt. | |

WDK 2.5 ZQV GR

Weidmüller Interface GmbH & Co. KG

Klingenbergstraße 26

D-32758 Detmold

Germany

www.weidmueller.com

Akcesoria

2,5 mm²2.5
mm²

Mostki poprzeczne wtykowe zapewniają łatwą obsługę i szybki montaż. Pozwala to oszczędzić dużo czasu w porównaniu z rozwiązaniami przykręcanymi.

Ogólne dane zamówieniowe

| | | |
|------------|----------------------------|---|
| Typ | ZQV 2.5N/9 | Wykonanie |
| Nr zam. | 1527680000 | Złącze krosujące (terminal), wtykany, Liczba biegunów: 9, Raster w |
| GTIN (EAN) | 4050118447996 | mm (P): 5.10, Izolowany: Tak, 24 A, pomarańczowy |
| Ilość | 20 Szt. | |
| Typ | ZQV 2.5N/50 RD | Wykonanie |
| Nr zam. | 2109000000 | Złącze krosujące (terminal), wtykany, Liczba biegunów: 50, Raster w |
| GTIN (EAN) | 4050118486001 | mm (P): 5.10, Izolowany: Tak, 24 A, czerwony |
| Ilość | 5 Szt. | |
| Typ | ZQV 2.5N/3 BL | Wykonanie |
| Nr zam. | 1527770000 | Złącze krosujące (terminal), wtykany, Liczba biegunów: 3, Raster w |
| GTIN (EAN) | 4050118448641 | mm (P): 5.10, Izolowany: Tak, 24 A, niebieski |
| Ilość | 60 Szt. | |
| Typ | ZQV 2.5N/20 BL | Wykonanie |
| Nr zam. | 1527890000 | Złącze krosujące (terminal), wtykany, Liczba biegunów: 20, Raster w |
| GTIN (EAN) | 4050118448566 | mm (P): 5.10, Izolowany: Tak, 24 A, niebieski |
| Ilość | 20 Szt. | |
| Typ | ZQV 2.5N/5 BL | Wykonanie |
| Nr zam. | 1527790000 | Złącze krosujące (terminal), wtykany, Liczba biegunów: 5, Raster w |
| GTIN (EAN) | 4050118448627 | mm (P): 5.10, Izolowany: Tak, 24 A, niebieski |
| Ilość | 20 Szt. | |
| Typ | ZQV 2.5N/4 BL | Wykonanie |
| Nr zam. | 1527780000 | Złącze krosujące (terminal), wtykany, Liczba biegunów: 4, Raster w |
| GTIN (EAN) | 4050118448634 | mm (P): 5.10, Izolowany: Tak, 24 A, niebieski |
| Ilość | 60 Szt. | |
| Typ | ZQV 2.5N/7 BL | Wykonanie |
| Nr zam. | 1527830000 | Złącze krosujące (terminal), wtykany, Liczba biegunów: 7, Raster w |
| GTIN (EAN) | 4050118448603 | mm (P): 5.10, Izolowany: Tak, 24 A, niebieski |
| Ilość | 20 Szt. | |
| Typ | ZQV 2.5N/5 | Wykonanie |
| Nr zam. | 1527620000 | Złącze krosujące (terminal), wtykany, Liczba biegunów: 5, Raster w |
| GTIN (EAN) | 4050118448436 | mm (P): 5.10, Izolowany: Tak, 24 A, pomarańczowy |
| Ilość | 20 Szt. | |
| Typ | ZQV 2.5N/8 RD | Wykonanie |
| Nr zam. | 2108870000 | Złącze krosujące (terminal), wtykany, Liczba biegunów: 8, Raster w |
| GTIN (EAN) | 4050118448481 | mm (P): 5.10, Izolowany: Tak, 24 A, czerwony |
| Ilość | 20 Szt. | |
| Typ | ZQV 2.5N/10 | Wykonanie |
| Nr zam. | 1527690000 | Złącze krosujące (terminal), wtykany, Liczba biegunów: 10, Raster w |
| GTIN (EAN) | 4050118447989 | mm (P): 5.10, Izolowany: Tak, 24 A, pomarańczowy |
| Ilość | 20 Szt. | |

WDK 2.5 ZQV GR

Weidmüller Interface GmbH & Co. KG

Klingenbergstraße 26

D-32758 Detmold

Germany

www.weidmueller.com

Akcesoria

| | | |
|------------|----------------------------|---|
| Typ | ZQV 2.5N/8 BL | Wykonanie |
| Nr zam. | 1527840000 | Złącze krosujące (terminal), wtykany, Liczba biegunów: 8, Raster w |
| GTIN (EAN) | 4050118448597 | mm (P): 5.10, Izolowany: Tak, 24 A, niebieski |
| Ilość | 20 Szt. | |
| Typ | ZQV 2.5N/10 BL | Wykonanie |
| Nr zam. | 1527880000 | Złącze krosujące (terminal), wtykany, Liczba biegunów: 10, Raster w |
| GTIN (EAN) | 4050118448573 | mm (P): 5.10, Izolowany: Tak, 24 A, niebieski |
| Ilość | 20 Szt. | |
| Typ | ZQV 2.5N/50 | Wykonanie |
| Nr zam. | 1527730000 | Złącze krosujące (terminal), wtykany, Liczba biegunów: 50, Raster w |
| GTIN (EAN) | 4050118411362 | mm (P): 5.10, Izolowany: Tak, 24 A, pomarańczowy |
| Ilość | 5 Szt. | |
| Typ | ZQV 2.5N/7 RD | Wykonanie |
| Nr zam. | 2108810000 | Złącze krosujące (terminal), wtykany, Liczba biegunów: 7, Raster w |
| GTIN (EAN) | 4050118448498 | mm (P): 5.10, Izolowany: Tak, 24 A, czerwony |
| Ilość | 20 Szt. | |
| Typ | ZQV 2.5N/9 RD | Wykonanie |
| Nr zam. | 2108900000 | Złącze krosujące (terminal), wtykany, Liczba biegunów: 9, Raster w |
| GTIN (EAN) | 4050118448474 | mm (P): 5.10, Izolowany: Tak, 24 A, czerwony |
| Ilość | 20 Szt. | |
| Typ | ZQV 2.5N/8 | Wykonanie |
| Nr zam. | 1527670000 | Złącze krosujące (terminal), wtykany, Liczba biegunów: 8, Raster w |
| GTIN (EAN) | 4050118448405 | mm (P): 5.10, Izolowany: Tak, 24 A, pomarańczowy |
| Ilość | 20 Szt. | |
| Typ | ZQV 2.5N/3 RD | Wykonanie |
| Nr zam. | 2108690000 | Złącze krosujące (terminal), wtykany, Liczba biegunów: 3, Raster w |
| GTIN (EAN) | 4050118448535 | mm (P): 5.10, Izolowany: Tak, 24 A, czerwony |
| Ilość | 60 Szt. | |
| Typ | ZQV 2.5N/5 RD | Wykonanie |
| Nr zam. | 2108710000 | Złącze krosujące (terminal), wtykany, Liczba biegunów: 5, Raster w |
| GTIN (EAN) | 4050118448511 | mm (P): 5.10, Izolowany: Tak, 24 A, czerwony |
| Ilość | 20 Szt. | |
| Typ | ZQV 2.5N/6 RD | Wykonanie |
| Nr zam. | 2108720000 | Złącze krosujące (terminal), wtykany, Liczba biegunów: 6, Raster w |
| GTIN (EAN) | 4050118448504 | mm (P): 5.10, Izolowany: Tak, 24 A, czerwony |
| Ilość | 20 Szt. | |
| Typ | ZQV 2.5N/50 BL | Wykonanie |
| Nr zam. | 1527920000 | Złącze krosujące (terminal), wtykany, Liczba biegunów: 50, Raster w |
| GTIN (EAN) | 4050118448559 | mm (P): 5.10, Izolowany: Tak, 24 A, niebieski |
| Ilość | 5 Szt. | |
| Typ | ZQV 2.5N/20 | Wykonanie |
| Nr zam. | 1527720000 | Złącze krosujące (terminal), wtykany, Liczba biegunów: 20, Raster w |
| GTIN (EAN) | 4050118447972 | mm (P): 5.10, Izolowany: Tak, 24 A, pomarańczowy |
| Ilość | 20 Szt. | |
| Typ | ZQV 2.5N/6 | Wykonanie |
| Nr zam. | 1527630000 | Złącze krosujące (terminal), wtykany, Liczba biegunów: 6, Raster w |
| GTIN (EAN) | 4050118448429 | mm (P): 5.10, Izolowany: Tak, 24 A, pomarańczowy |
| Ilość | 20 Szt. | |
| Typ | ZQV 2.5N/2 RD | Wykonanie |
| Nr zam. | 2108470000 | Złącze krosujące (terminal), wtykany, Liczba biegunów: 2, Raster w |
| GTIN (EAN) | 4050118448542 | mm (P): 5.10, Izolowany: Tak, 24 A, czerwony |
| Ilość | 60 Szt. | |

WDK 2.5 ZQV GR**Weidmüller Interface GmbH & Co. KG**

Klingenbergstraße 26

D-32758 Detmold

Germany

www.weidmueller.com**Akcesoria**

| | | |
|------------|----------------------------|---|
| Typ | ZQV 2.5N/3 | Wykonanie |
| Nr zam. | 1527570000 | Złącze krosujące (terminal), wtykany, Liczba biegunów: 3, Raster w |
| GTIN (EAN) | 4050118448450 | mm (P): 5.10, Izolowany: Tak, 24 A, pomarańczowy |
| Ilość | 60 Szt. | |
| Typ | ZQV 2.5N/2 BL | Wykonanie |
| Nr zam. | 1527740000 | Złącze krosujące (terminal), wtykany, Liczba biegunów: 2, Raster w |
| GTIN (EAN) | 4050118448658 | mm (P): 5.10, Izolowany: Tak, 24 A, niebieski |
| Ilość | 60 Szt. | |
| Typ | ZQV 2.5N/7 | Wykonanie |
| Nr zam. | 1527640000 | Złącze krosujące (terminal), wtykany, Liczba biegunów: 7, Raster w |
| GTIN (EAN) | 4050118448412 | mm (P): 5.10, Izolowany: Tak, 24 A, pomarańczowy |
| Ilość | 20 Szt. | |
| Typ | ZQV 2.5N/10 RD | Wykonanie |
| Nr zam. | 2108910000 | Złącze krosujące (terminal), wtykany, Liczba biegunów: 10, Raster w |
| GTIN (EAN) | 4050118486018 | mm (P): 5.10, Izolowany: Tak, 24 A, czerwony |
| Ilość | 20 Szt. | |
| Typ | ZQV 2.5N/2 | Wykonanie |
| Nr zam. | 1527540000 | Złącze krosujące (terminal), wtykany, Liczba biegunów: 2, Raster w |
| GTIN (EAN) | 4050118448467 | mm (P): 5.10, Izolowany: Tak, 24 A, pomarańczowy |
| Ilość | 60 Szt. | |
| Typ | ZQV 2.5N/4 | Wykonanie |
| Nr zam. | 1527590000 | Złącze krosujące (terminal), wtykany, Liczba biegunów: 4, Raster w |
| GTIN (EAN) | 4050118448443 | mm (P): 5.10, Izolowany: Tak, 24 A, pomarańczowy |
| Ilość | 60 Szt. | |
| Typ | ZQV 2.5N/4 RD | Wykonanie |
| Nr zam. | 2108700000 | Złącze krosujące (terminal), wtykany, Liczba biegunów: 4, Raster w |
| GTIN (EAN) | 4050118448528 | mm (P): 5.10, Izolowany: Tak, 24 A, czerwony |
| Ilość | 60 Szt. | |
| Typ | ZQV 2.5N/6 BL | Wykonanie |
| Nr zam. | 1527820000 | Złącze krosujące (terminal), wtykany, Liczba biegunów: 6, Raster w |
| GTIN (EAN) | 4050118448610 | mm (P): 5.10, Izolowany: Tak, 24 A, niebieski |
| Ilość | 20 Szt. | |
| Typ | ZQV 2.5N/20 RD | Wykonanie |
| Nr zam. | 2108920000 | Złącze krosujące (terminal), wtykany, Liczba biegunów: 20, Raster w |
| GTIN (EAN) | 4050118485899 | mm (P): 5.10, Izolowany: Tak, 24 A, czerwony |
| Ilość | 20 Szt. | |
| Typ | ZQV 2.5N/9 BL | Wykonanie |
| Nr zam. | 1527870000 | Złącze krosujące (terminal), wtykany, Liczba biegunów: 9, Raster w |
| GTIN (EAN) | 4050118448580 | mm (P): 5.10, Izolowany: Tak, 24 A, niebieski |
| Ilość | 20 Szt. | |

WDK 2.5 ZQV GR

Weidmüller Interface GmbH & Co. KG

Klingenbergstraße 26

D-32758 Detmold

Germany

www.weidmueller.com

Akcesoria

Seria W



Pokrywy ostrzegawcze z symbolem błyskawicy zwiększają bezpieczeństwo człowieka i maszyny. Stosuje się je w przypadku, gdy aplikacja wymaga podania napięcia zewnętrznego.

Ogólne dane zamówieniowe

| | | |
|------------|----------------------------|---|
| Typ | WAD 4 GE BED | Wykonanie |
| Nr zam. | 1072000000 | Pokrywa złącza, PA 66, żółty, Wysokość: 19.8 mm, Szerokość: 4.5 mm, Głębokość: 9.6 mm |
| GTIN (EAN) | 4008190446109 | |
| Ilość | 50 Szt. | |
| Typ | WAD 4 WS | Wykonanie |
| Nr zam. | 1072100000 | Pokrywa złącza, PA 66, biały, Wysokość: 19.8 mm, Szerokość: 4.5 mm, Głębokość: 9.6 mm |
| GTIN (EAN) | 4008190446116 | |
| Ilość | 50 Szt. | |

Uchwyt znaczników



Uchwyty oznaczników oferują możliwość dodatkowego montażu standardowych oznaczników o rozstawie 5 lub 5,1 mm. Uchwyty kątowe mogą być opcjonalnie łączone zatrzaskowo i mogą być montowane we wszystkich standardowych kanałach znakowania modułowych listew zaciskowych Klippon® Connect. Pasujące typy oznaczników można znaleźć w odpowiednich akcesoriach uchwytu oznacznika.

Ogólne dane zamówieniowe

| | | |
|------------|----------------------------|--|
| Typ | BZT 1 WS 10/5 | Wykonanie |
| Nr zam. | 1805490000 | Akcesoria, Element do umieszczenia oznakowania |
| GTIN (EAN) | 4032248270231 | |
| Ilość | 100 Szt. | |
| Typ | BZT 1 ZA WS 10/5 | Wykonanie |
| Nr zam. | 1805520000 | Akcesoria, Element do umieszczenia oznakowania |
| GTIN (EAN) | 4032248270248 | |
| Ilość | 100 Szt. | |

WDK 2.5 ZQV GR

Weidmüller Interface GmbH & Co. KG

Klingenbergstraße 26

D-32758 Detmold

Germany

www.weidmueller.com

Akcesoria

Seria W

The logo for the 'W Series' consists of a large orange 'W' above the word 'Series' in a grey sans-serif font, all contained within a light grey square.

Aby zagwarantować trwale bezpieczne osadzenie w szynie nośnej i zapobiec wypadnięciu, Weidmüller wprowadził do programu końcówki kątowe. Dostępne są wersje ze śrubą i bezśrubowe. Na trzymaczach można umieszczać oznaczniki, również dla oznaczeń grupowych. Istnieje też możliwość mocowania wtyczek kontrolnych.

Ogólne dane zamówieniowe

| | | |
|------------|----------------------------|--|
| Typ | WEW 35/2 | Wykonanie |
| Nr zam. | 1061200000 | Wspornik końcowy, Wemid, Ciemnobeżowy, Szyna: TS 35, |
| GTIN (EAN) | 4008190030230 | przykręcany |
| Ilość | 50 Szt. | |