

**WDK 2.5 ZQV BR****Weidmüller Interface GmbH & Co. KG**

Klingenbergstraße 26

D-32758 Detmold

Germany

www.weidmueller.com

**Zdjęcie produktu**

Przesyłanie zasilania, sygnałów i danych, jest klasycznym wymogiem w elektrotechnice i prefabrykacji rozdzielnic. Materiał izolacyjny, technologia łączeniowa i konstrukcja złączy, są właściwościami różnicującymi. Złączki szeregowe przelotowe nadają się do łączenia i/lub podłączania jednego bądź kilku przewodów. Mogą mieć jeden lub więcej poziomów połączeń z tym samym potencjałem lub izolowanych od siebie.

**Ogólne dane zamówieniowe**

Wykonanie	Zacisk modułowy wielorzędowy, złącze śrubowe, 2.5 mm <sup>2</sup> , 400 V, 24 A, liczba poziomów: 2, brązowy
Nr zam.	<a href="#">1067950000</a>
Typ	WDK 2.5 ZQV BR
GTIN (EAN)	4032248822133
Ilość	100 Szt.

## WDK 2.5 ZQV BR

Weidmüller Interface GmbH &amp; Co. KG

Klingenbergstraße 26

D-32758 Detmold

Germany

www.weidmueller.com

## Dane techniczne

## Wymiary i masa

Głębokość	63 mm	Głębokość (cale)	2,48 inch
Głębokość wraz z szyną DIN	63 mm	Wysokość	69 mm
Wysokość (cale)	2,717 inch	Szerokość	5,1 mm
Szerokość (cale)	0,201 inch	Masa netto	12,46 g

## Temperatury

Temperatura magazynowania	Zakres temperatury stosowania	For operating temperature range see EC Design Test Certificate / IEC Ex-Certificate of Conformity
-25 °C...55 °C		
długotrwała temperatura użytkowa, min.	długotrwała temperatura użytkowa, maks.	130 °C
-60 °C		

## Dane znamionowe IECEx/ATEX

nr certyfikatu (ATEX)	DEMKO15ATEX1346U	Nr certyfikatu (IECEx)	IECExULD15.0003U
Napięcie maks. (ATEX)	275 V	Prąd (ATEX)	21 A
Maks. przekrój przewodu (ATEX)	4 mm <sup>2</sup>	Napięcie maks. (IECEx)	275 V
Prąd (IECEx)	21 A	Maks. przekrój przewodu (IECEx)	4 mm <sup>2</sup>
Zakres temperatury stosowania	For operating temperature range see EC Design Test Certificate / IEC Ex-Certificate of Conformity	Oznakowanie EN 60079-7	
Etykieta Ex 2014/34/WE	II 2 G D		Ex eb II C Gb

## 2 zaciskane przewody (H05V/H07V) o jednakowym przekroju (przyłącze pomiarowe)

Przekrój przyłącza przewodu, drobny drut z końcówką tulejkową DIN 46228/1, 2 zaciskane przewody, max.	1,5 mm <sup>2</sup>	Przekrój przyłącza przewodu, drobny drut z końcówką tulejkową DIN 46228/1, 2 zaciskane przewody, min.	0,5 mm <sup>2</sup>
Przekrój przyłącza przewodu, drobny drut, 2 zaciskane przewody, max.	1,5 mm <sup>2</sup>	Przekrój przyłącza przewodu, drobny drut, 2 zaciskane przewody, min.	0,5 mm <sup>2</sup>

## Informacje ogólne

Normy	IEC 60947-7-1	Szyna	TS 35
przekrój przyłącza przewodu AWG, min.	AWG 30	przekrój przyłączeniowy przewodu AWG, maks.	AWG 12

## Przewody zaciskane (kolejne przyłącze)

Rodzaj przyłącza, kolejne przyłącze	złącze śrubowe
-------------------------------------	----------------

## dalsze dane techniczne

liczba identycznych złączy	1	otwarte strony	z prawej strony
rodzaj montażu	wciskany	wersja przetestowana pod kątem eksplozji	Tak

## dane tworzywa

tworzywo	Wemid	Barwny	brązowy
Klasa palności wg UL 94	V-0		

## WDK 2.5 ZQV BR

Weidmüller Interface GmbH &amp; Co. KG

Klingenbergstraße 26

D-32758 Detmold

Germany

www.weidmueller.com

## Dane techniczne

## dane znamionowe

Przekrój pomiarowy	2,5 mm <sup>2</sup>	Napięcie znamionowe	400 V
Znamionowe napięcie stałe	400 V	Prąd znamionowy	24 A
Prąd przy maksymalnym oprowadowaniu	32 A	Normy	IEC 60947-7-1
Rezystancja objętościowa wg IEC 60947-7-x	1,33 mΩ	Znamionowe napięcie udarowe	6 kV
Moc stratna zgodnie z wymaganiami IEC 60947-7-x	0,77 W	Stopień zanieczyszczenia	3

## dane znamionowe wg CSA

Maks. przekrój przewodu (CSA)	12 AWG	Min. przekrój przewodu (CSA)	26 AWG
Napięcie rozm. C (CSA)	300 V	Nr certyfikatu (CSA)	12400-391
Prąd Gr C (CSA)	25 A		

## dane znamionowe wg UL

Napięcie rozm. B (UR)	300 V	Napięcie rozm. C (UR)	300 V
Nr certyfikatu (UR)	E60693	Prąd Gr B (UR)	20 A
Prąd Gr C (UR)	20 A	Wielkość przewodu Factory wiring max (UR)	12 AWG
Wielkość przewodu Factory wiring min (UR)	22 AWG	Wielkość przewodu Field wiring max (UR)	12 AWG
Wielkość przewodu Field wiring min (UR)	22 AWG		

## parametry systemu

Wykonanie	Złącze śrubowe, do poprzecznych złącz wtykowych, wolne z jednej strony	niezbędna płyta zamykająca	Tak
Liczba potencjałów	2	liczba poziomów	2
liczba zacisków na poziom	2	Liczba potencjałów w rzędzie	1
poziomy wewnętrznie zmostkowane	Nie	Przyłącze PE	Nie
Szyna	TS 35	Funkcja N	Nie
Funkcja PE	Nie	Funkcja PEN	Nie

## WDK 2.5 ZQV BR

Weidmüller Interface GmbH &amp; Co. KG

Klingenbergstraße 26

D-32758 Detmold

Germany

www.weidmueller.com

## Dane techniczne

## przewody zaciskane (złącze wymiarowane)

Długość odizolowania	10 mm	Maks. przekrój przyłącza, przewód wielodrutowy, maks.	4 mm <sup>2</sup>
Maks. przekrój przyłącza, przewód wielodrutowy, min.	1,5 mm <sup>2</sup>	Moment obrotowy dociągający, maks.	0,6 Nm
Moment obrotowy dociągający, min.	0,4 Nm	Przekrój przyłącza przewodu, cienki przewód wielodrutowy z tulejkami kablowymi DIN 46228/1, maks.	2,5 mm <sup>2</sup>
Przekrój przyłącza przewodu, cienki przewód wielodrutowy z tulejkami kablowymi DIN 46228/1, min.	0,5 mm <sup>2</sup>	Przekrój przyłącza przewodu, cienki przewód wielodrutowy z tulejkami kablowymi DIN 46228/4, maks.	2,5 mm <sup>2</sup>
Przekrój przyłącza przewodu, cienki przewód wielodrutowy z tulejkami kablowymi DIN 46228/4, min.	0,5 mm <sup>2</sup>	Przekrój przyłącza przewodu, cienki przewód wielodrutowy, min.	0,5 mm <sup>2</sup>
Przekrój przyłącza przewodu, z cienkiego drutu, maks.	4 mm <sup>2</sup>	Przekrój przyłącza przewodów, przewód jednodrutowy, maks.	4 mm <sup>2</sup>
Przekrój przyłącza przewodów, przewód jednodrutowy, min.	0,5 mm <sup>2</sup>	Rodzaj przyłącza	złącze śrubowe
Rodzaj przyłącza 2	złącze śrubowe	Wielkość ostrza	0,6 x 3,5 mm
Zakres zaciskania, maks.	4 mm <sup>2</sup>	Zakres zaciskania, min.	0,05 mm <sup>2</sup>
kierunek podłączenia	z boku	liczba przyłączy	4
przekrój przyłącza przewodu AWG, min.	AWG 30	przekrój przyłączeniowy przewodu AWG, maks.	AWG 12
sprawdzian trzpieniowy wg 60 947-1	A3	stopień momentu obrotowego z wkrętkiem elektrycznym Typ DMS	1
śruba dociskowa	M 2,5		

## wymiary

przesunięcie TS 35	35,5 mm
--------------------	---------

## Klasyfikacje

ETIM 6.0	EC000897	ETIM 7.0	EC000897
ETIM 8.0	EC000897	ETIM 9.0	EC000897
ECLASS 9.0	27-14-11-20	ECLASS 9.1	27-14-11-20
ECLASS 10.0	27-14-11-20	ECLASS 11.0	27-14-11-20
ECLASS 12.0	27-14-11-20	ECLASS 13.0	27-25-01-02

## Zgodność produktu z wymogami środowiska naturalnego

REACH SVHC	/
------------	---

## WDK 2.5 ZQV BR

Weidmüller Interface GmbH &amp; Co. KG

Klingenbergstraße 26

D-32758 Detmold

Germany

www.weidmueller.com

## Dane techniczne

## Dopuszczenia

Dopuszczenia



ROHS Zgodny

UL File Number Search Witryna UL

Nr certyfikatu (UR) E60693

## Pobieranie

Dopuszczenie/Certyfikat/Deklaracja zgodności

[Attestation of Conformity](#)  
[UKCA Ex Attestation of Conformity](#)  
[IECEx Certificate](#)  
[ATEX Certificate](#)  
[CB Test Certificate](#)  
[CB Certificate](#)  
[DNVGL certificate](#)  
[POLSKIREJ certificate](#)  
[CCC Ex Certificate](#)  
[UKCA Ex Certificate](#)  
[CE Declaration of Conformity](#)  
[UKCA declaration of conformity](#)  
[Confirmation of Standards EN 45545-2\\_2020-10](#)

Dane projektowe [CAD data – STEP](#)Dane projektowe [Zuken E3.S](#)

Dokumentacja użytkownika

[StorageConditionsTerminalBlocks](#)  
[NTI WDK 2.5 ZQV](#)

Katalogi [Catalogues in PDF-format](#)

**WDK 2.5 ZQV BR**

**Weidmüller Interface GmbH & Co. KG**

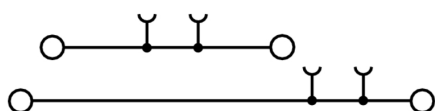
Klingenbergstraße 26

D-32758 Detmold

Germany

[www.weidmueller.com](http://www.weidmueller.com)

**Rysunki**



## WDK 2.5 ZQV BR

Weidmüller Interface GmbH &amp; Co. KG

Klingenbergstraße 26

D-32758 Detmold

Germany

www.weidmueller.com

## Akcesoria

## Seria W



Pokrywy ostrzegawcze z symbolem błyskawicy zwiększają bezpieczeństwo człowieka i maszyny. Stosuje się je w przypadku, gdy aplikacja wymaga podania napięcia zewnętrznego.

## Ogólne dane zamówieniowe

Typ	WAD 4 WS	Wykonanie
Nr zam.	<a href="#">1072100000</a>	Pokrywa złącza, PA 66, biały, Wysokość: 19.8 mm, Szerokość: 4.5 mm, Głębokość: 9.6 mm
GTIN (EAN)	4008190446116	
Ilość	50 Szt.	
Typ	WAD 4 GE BED	Wykonanie
Nr zam.	<a href="#">1072000000</a>	Pokrywa złącza, PA 66, żółty, Wysokość: 19.8 mm, Szerokość: 4.5 mm, Głębokość: 9.6 mm
GTIN (EAN)	4008190446109	
Ilość	50 Szt.	

## neutralna



Dekafix (DEK) jest uniwersalnym oznaczniem do wszystkich przewodów oraz wtyków, a także podzespołów elektronicznych. System jest idealny do krótkich sekwencji numerycznych oraz pasuje do szerokiego asortymentu fabrycznie zadrukowanych oznaczniów.

Paski umożliwiające szybkie instalowanie, wymagające tylko jednej operacji. Druk jest wyraźnie czytelny, kontrastowy i dostępny w różnych szerokościach.

- Szeroki asortyment oznaczniów gotowych do użycia
- Paski umożliwiające szybkie instalowanie
- Oznaczniki złącz, pasujące do wszystkich złącz kablowych Weidmüller
- Dostępne jako niewypełnione karty MultiCard lub karty ze standardowym nadrukiem

**Do nadruku na zamówienie:** Prosimy o przesłanie pliku z oprogramowaniem etykietującym M-Print PRO lub M-Print PRO Online (bez instalacji) zgodnie z naszymi specyfikacjami etykietowania.

## Ogólne dane zamówieniowe

Typ	DEK 5/5 MC NE WS	Wykonanie
Nr zam.	<a href="#">1609801044</a>	Dekafix, Znakowanie zacisków, 5 x 5 mm, Raster w mm (P): 5.00
GTIN (EAN)	4008190397111	Weidmueller, biały
Ilość	1 000 Szt.	

## WDK 2.5 ZQV BR

Weidmüller Interface GmbH &amp; Co. KG

Klingenbergstraße 26

D-32758 Detmold

Germany

www.weidmueller.com

## Akcesoria

2.5 mm<sup>2</sup>2.5  
mm<sup>2</sup>

Płytki zamykające mocowane są po stronie otwartej ostatniego zacisku szeregowego przed końcówką kątową. Zastosowanie płytki zamykającej pozwala na utrzymanie funkcji zacisku szeregowego, jak też podanego napięcia nominalnego. Zagwarantowana jest ochrona przed dotykiem części przewodzących prąd, a zacisk zamykający jest zabezpieczony przed dotknięciem.

## Ogólne dane zamówieniowe

Typ	WAP WDK2.5	Wykonanie
Nr zam.	<a href="#">1059100000</a>	Płytki końcowe (styki), 69 mm x 1.5 mm, Ciemnobrązowy
GTIN (EAN)	4008190101954	
Ilość	20 Szt.	
Typ	WAP WDK2.5 BL	Wykonanie
Nr zam.	<a href="#">1059180000</a>	Płytki końcowe (styki), 69 mm x 1.5 mm, niebieski
GTIN (EAN)	4008190081089	
Ilość	20 Szt.	



## WDK 2.5 ZQV BR

Weidmüller Interface GmbH &amp; Co. KG

Klingenbergstraße 26

D-32758 Detmold

Germany

www.weidmueller.com

## Akcesoria

## WS 8/5



## WS/ DEK

W oznaczniakach złącz MultiMark DEK/WS zastosowano innowacyjne tworzywo kompozytowe składające się z dwóch komponentów. Twarda część dolna znacznika pewnie osiada na złączu i bezpiecznie zamyka się dzięki zatraskowi. Elastyczne wykończenie powierzchni znacznie ułatwia zamontowanie oznaczniaka. Ten specjalnie dziurkowany materiał umożliwia naciągnięcie pasków pozwalające skompensować nieznaczne rozrzuty rozstawów/odstępów, które mają tendencję do kumulowania się, szczególnie w przypadku długich bloków zaciskowych. Kolejna zaleta to znakomita możliwość zadruku powierzchni - materiał gwarantuje, że oznaczenia są trwałe i odporne na ścieranie. Rozdzielczość druku 300 dpi przekłada się też na dobrą czytelność napisów.

## Państwa korzyści dzięki MultiMark

- Kompatybilne z modułowymi blokami zacisków Weidmüller
- Mocny chwyt i trwały nadruk
- Ciągłe paski oszczędzają czas podczas montażu
- Łatwe mocowanie dzięki innowacyjnemu materiałowi kompozytowemu
- Duża etykieta zapewniająca optymalną czytelność
- Szeroki zakres uniwersalności ze względu na niezależność od producenta

## Ogólne dane zamówieniowe

Typ	WS 8/5 MM WS	Wykonanie
Nr zam.	<a href="#">2007150000</a>	WS, Znakowanie zacisków, 8 x 5 mm, Weidmueller, biały
GTIN (EAN)	4050118392029	
Ilość	800 Szt.	

## Seria W



Adaptory testowe i wtyki kontrolne są wykorzystywane do połączeń elektrycznych między złączkami i urządzeniami testującymi. W ten sposób można ustanowić styk elektryczny w stanie okablowanym i w łatwy sposób dokonać pomiarów.

## Ogólne dane zamówieniowe

Typ	WTA 4N/ZA WDK 2.5	Wykonanie
Nr zam.	<a href="#">1879350000</a>	Zacisk pomiarowy (terminal), 1.5 mm², 250 V, 6 A
GTIN (EAN)	4032248503261	
Ilość	25 Szt.	

## WDK 2.5 ZQV BR

Weidmüller Interface GmbH &amp; Co. KG

Klingenbergstraße 26

D-32758 Detmold

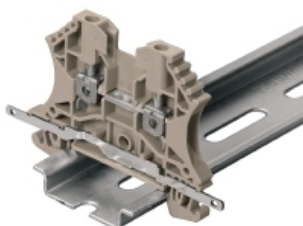
Germany

www.weidmueller.com

## Akcesoria

Typ	WTA 4N WDK 2.5	Wykonanie
Nr zam.	<a href="#">1878660000</a>	Zacisk pomiarowy (terminal), 1.5 mm², 250 V, 6 A
GTIN (EAN)	4032248503285	
Ilość	25 Szt.	

## Przyłącze osłonowe



Z rozwiązaniem LS 2.8 WDU2.5-10, wiele bloków zacisków przełotowych z serii W można bardzo łatwo skonwertować. Wstawienie LS 2.8 WDU2.5-10 umożliwia zapętlenie opłotu ekranowania kablowego bezpośrednio w listwie zaciskowej przez lutowanie lub użycie odpowiedniego zacisku kabla płaskiego.

## Ogólne dane zamówieniowe

Typ	LS 2.8 WDU2.5-10	Wykonanie
Nr zam.	<a href="#">1056400000</a>	Seria W, Szyna osłonowa
GTIN (EAN)	4008190036454	
Ilość	100 Szt.	

## Seria W



Aby zagwarantować trwale bezpieczne osadzenie w szynie nośnej i zapobiec wypadnięciu, Weidmüller wprowadził do programu końcówki kątowe. Dostępne są wersje ze śrubą i bezśrubowe. Na trzymaczach można umieszczać oznaczniki, również dla oznaczeń grupowych. Istnieje też możliwość mocowania wtyczek kontrolnych.

## Ogólne dane zamówieniowe

Typ	WEW 35/2	Wykonanie
Nr zam.	<a href="#">1061200000</a>	Wspornik końcowy, Wemid, Ciemnobeżowy, Szyna: TS 35,
GTIN (EAN)	4008190030230	przykręcany
Ilość	50 Szt.	

## WDK 2.5 ZQV BR

Weidmüller Interface GmbH &amp; Co. KG

Klingenbergstraße 26

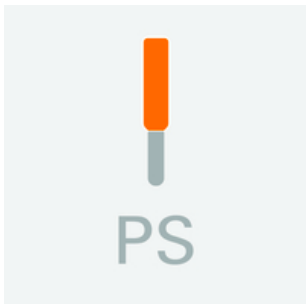
D-32758 Detmold

Germany

www.weidmueller.com

## Akcesoria

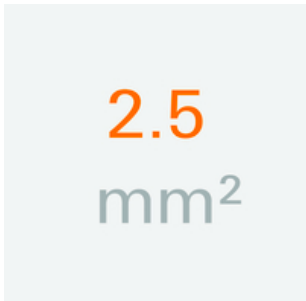
## Wtyki kontrolne



Adaptory testowe i wtyki kontrolne są wykorzystywane do połączeń elektrycznych między złączkami i urządzeniami testującymi. W ten sposób można ustanowić styk elektryczny w stanie okablowanym i w łatwy sposób dokonać pomiarów.

## Ogólne dane zamówieniowe

Typ	PS_ZQV_SET	Wykonanie
Nr zam.	<a href="#">1116710000</a>	Zacisk pomiarowy (terminal), 1000 V, 20 A
GTIN (EAN)	4032248911455	
Ilość	1 Szt.	
Typ	PS_ZQV	Wykonanie
Nr zam.	<a href="#">1121740000</a>	Zacisk pomiarowy (terminal), 1000 V, 20 A
GTIN (EAN)	4032248902675	
Ilość	1 Szt.	

2,5 mm<sup>2</sup>

Mostki poprzeczne wtykowe zapewniają łatwą obsługę i szybki montaż. Pozwala to oszczędzić dużo czasu w porównaniu z rozwiązaniami przykręcany.

## Ogólne dane zamówieniowe

Typ	ZQV 2.5N/2 BL	Wykonanie
Nr zam.	<a href="#">1527740000</a>	Złącze krosujące (terminal), wtykany, Liczba biegunów: 2, Raster w mm (P): 5.10, Izolowany: Tak, 24 A, niebieski
GTIN (EAN)	4050118448658	
Ilość	60 Szt.	
Typ	ZQV 2.5N/6 RD	Wykonanie
Nr zam.	<a href="#">2108720000</a>	Złącze krosujące (terminal), wtykany, Liczba biegunów: 6, Raster w mm (P): 5.10, Izolowany: Tak, 24 A, czerwony
GTIN (EAN)	4050118448504	
Ilość	20 Szt.	
Typ	ZQV 2.5N/20 BL	Wykonanie
Nr zam.	<a href="#">1527890000</a>	Złącze krosujące (terminal), wtykany, Liczba biegunów: 20, Raster w mm (P): 5.10, Izolowany: Tak, 24 A, niebieski
GTIN (EAN)	4050118448566	
Ilość	20 Szt.	
Typ	ZQV 2.5N/8 BL	Wykonanie
Nr zam.	<a href="#">1527840000</a>	Złącze krosujące (terminal), wtykany, Liczba biegunów: 8, Raster w mm (P): 5.10, Izolowany: Tak, 24 A, niebieski
GTIN (EAN)	4050118448597	
Ilość	20 Szt.	

**WDK 2.5 ZQV BR****Weidmüller Interface GmbH & Co. KG**

Klingenbergstraße 26

D-32758 Detmold

Germany

[www.weidmueller.com](http://www.weidmueller.com)**Akcesoria**

Typ	ZQV 2.5N/8 RD	Wykonanie
Nr zam.	<a href="#">2108870000</a>	Złącze krosujące (terminal), wtykany, Liczba biegunów: 8, Raster w
GTIN (EAN)	4050118448481	mm (P): 5.10, Izolowany: Tak, 24 A, czerwony
Ilość	20 Szt.	
Typ	ZQV 2.5N/2	Wykonanie
Nr zam.	<a href="#">1527540000</a>	Złącze krosujące (terminal), wtykany, Liczba biegunów: 2, Raster w
GTIN (EAN)	4050118448467	mm (P): 5.10, Izolowany: Tak, 24 A, pomarańczowy
Ilość	60 Szt.	
Typ	ZQV 2.5N/3	Wykonanie
Nr zam.	<a href="#">1527570000</a>	Złącze krosujące (terminal), wtykany, Liczba biegunów: 3, Raster w
GTIN (EAN)	4050118448450	mm (P): 5.10, Izolowany: Tak, 24 A, pomarańczowy
Ilość	60 Szt.	
Typ	ZQV 2.5N/9 RD	Wykonanie
Nr zam.	<a href="#">2108900000</a>	Złącze krosujące (terminal), wtykany, Liczba biegunów: 9, Raster w
GTIN (EAN)	4050118448474	mm (P): 5.10, Izolowany: Tak, 24 A, czerwony
Ilość	20 Szt.	
Typ	ZQV 2.5N/5 RD	Wykonanie
Nr zam.	<a href="#">2108710000</a>	Złącze krosujące (terminal), wtykany, Liczba biegunów: 5, Raster w
GTIN (EAN)	4050118448511	mm (P): 5.10, Izolowany: Tak, 24 A, czerwony
Ilość	20 Szt.	
Typ	ZQV 2.5N/7	Wykonanie
Nr zam.	<a href="#">1527640000</a>	Złącze krosujące (terminal), wtykany, Liczba biegunów: 7, Raster w
GTIN (EAN)	4050118448412	mm (P): 5.10, Izolowany: Tak, 24 A, pomarańczowy
Ilość	20 Szt.	
Typ	ZQV 2.5N/50 RD	Wykonanie
Nr zam.	<a href="#">2109000000</a>	Złącze krosujące (terminal), wtykany, Liczba biegunów: 50, Raster w
GTIN (EAN)	4050118486001	mm (P): 5.10, Izolowany: Tak, 24 A, czerwony
Ilość	5 Szt.	
Typ	ZQV 2.5N/20	Wykonanie
Nr zam.	<a href="#">1527720000</a>	Złącze krosujące (terminal), wtykany, Liczba biegunów: 20, Raster w
GTIN (EAN)	4050118447972	mm (P): 5.10, Izolowany: Tak, 24 A, pomarańczowy
Ilość	20 Szt.	
Typ	ZQV 2.5N/9	Wykonanie
Nr zam.	<a href="#">1527680000</a>	Złącze krosujące (terminal), wtykany, Liczba biegunów: 9, Raster w
GTIN (EAN)	4050118447996	mm (P): 5.10, Izolowany: Tak, 24 A, pomarańczowy
Ilość	20 Szt.	
Typ	ZQV 2.5N/7 RD	Wykonanie
Nr zam.	<a href="#">2108810000</a>	Złącze krosujące (terminal), wtykany, Liczba biegunów: 7, Raster w
GTIN (EAN)	4050118448498	mm (P): 5.10, Izolowany: Tak, 24 A, czerwony
Ilość	20 Szt.	
Typ	ZQV 2.5N/3 BL	Wykonanie
Nr zam.	<a href="#">1527770000</a>	Złącze krosujące (terminal), wtykany, Liczba biegunów: 3, Raster w
GTIN (EAN)	4050118448641	mm (P): 5.10, Izolowany: Tak, 24 A, niebieski
Ilość	60 Szt.	
Typ	ZQV 2.5N/4	Wykonanie
Nr zam.	<a href="#">1527590000</a>	Złącze krosujące (terminal), wtykany, Liczba biegunów: 4, Raster w
GTIN (EAN)	4050118448443	mm (P): 5.10, Izolowany: Tak, 24 A, pomarańczowy
Ilość	60 Szt.	
Typ	ZQV 2.5N/5	Wykonanie
Nr zam.	<a href="#">1527620000</a>	Złącze krosujące (terminal), wtykany, Liczba biegunów: 5, Raster w
GTIN (EAN)	4050118448436	mm (P): 5.10, Izolowany: Tak, 24 A, pomarańczowy
Ilość	20 Szt.	

## WDK 2.5 ZQV BR

Weidmüller Interface GmbH &amp; Co. KG

Klingenbergstraße 26

D-32758 Detmold

Germany

www.weidmueller.com

## Akcesoria

Typ	ZQV 2.5N/5 BL	Wykonanie
Nr zam.	<a href="#">1527790000</a>	Złącze krosujące (terminal), wtykany, Liczba biegunów: 5, Raster w
GTIN (EAN)	4050118448627	mm (P): 5.10, Izolowany: Tak, 24 A, niebieski
Ilość	20 Szt.	
Typ	ZQV 2.5N/50	Wykonanie
Nr zam.	<a href="#">1527730000</a>	Złącze krosujące (terminal), wtykany, Liczba biegunów: 50, Raster w
GTIN (EAN)	4050118411362	mm (P): 5.10, Izolowany: Tak, 24 A, pomarańczowy
Ilość	5 Szt.	
Typ	ZQV 2.5N/9 BL	Wykonanie
Nr zam.	<a href="#">1527870000</a>	Złącze krosujące (terminal), wtykany, Liczba biegunów: 9, Raster w
GTIN (EAN)	4050118448580	mm (P): 5.10, Izolowany: Tak, 24 A, niebieski
Ilość	20 Szt.	
Typ	ZQV 2.5N/10	Wykonanie
Nr zam.	<a href="#">1527690000</a>	Złącze krosujące (terminal), wtykany, Liczba biegunów: 10, Raster w
GTIN (EAN)	4050118447989	mm (P): 5.10, Izolowany: Tak, 24 A, pomarańczowy
Ilość	20 Szt.	
Typ	ZQV 2.5N/20 RD	Wykonanie
Nr zam.	<a href="#">2108920000</a>	Złącze krosujące (terminal), wtykany, Liczba biegunów: 20, Raster w
GTIN (EAN)	4050118485899	mm (P): 5.10, Izolowany: Tak, 24 A, czerwony
Ilość	20 Szt.	
Typ	ZQV 2.5N/10 BL	Wykonanie
Nr zam.	<a href="#">1527880000</a>	Złącze krosujące (terminal), wtykany, Liczba biegunów: 10, Raster w
GTIN (EAN)	4050118448573	mm (P): 5.10, Izolowany: Tak, 24 A, niebieski
Ilość	20 Szt.	
Typ	ZQV 2.5N/8	Wykonanie
Nr zam.	<a href="#">1527670000</a>	Złącze krosujące (terminal), wtykany, Liczba biegunów: 8, Raster w
GTIN (EAN)	4050118448405	mm (P): 5.10, Izolowany: Tak, 24 A, pomarańczowy
Ilość	20 Szt.	
Typ	ZQV 2.5N/3 RD	Wykonanie
Nr zam.	<a href="#">2108690000</a>	Złącze krosujące (terminal), wtykany, Liczba biegunów: 3, Raster w
GTIN (EAN)	4050118448535	mm (P): 5.10, Izolowany: Tak, 24 A, czerwony
Ilość	60 Szt.	
Typ	ZQV 2.5N/4 BL	Wykonanie
Nr zam.	<a href="#">1527780000</a>	Złącze krosujące (terminal), wtykany, Liczba biegunów: 4, Raster w
GTIN (EAN)	4050118448634	mm (P): 5.10, Izolowany: Tak, 24 A, niebieski
Ilość	60 Szt.	
Typ	ZQV 2.5N/50 BL	Wykonanie
Nr zam.	<a href="#">1527920000</a>	Złącze krosujące (terminal), wtykany, Liczba biegunów: 50, Raster w
GTIN (EAN)	4050118448559	mm (P): 5.10, Izolowany: Tak, 24 A, niebieski
Ilość	5 Szt.	
Typ	ZQV 2.5N/6 BL	Wykonanie
Nr zam.	<a href="#">1527820000</a>	Złącze krosujące (terminal), wtykany, Liczba biegunów: 6, Raster w
GTIN (EAN)	4050118448610	mm (P): 5.10, Izolowany: Tak, 24 A, niebieski
Ilość	20 Szt.	
Typ	ZQV 2.5N/2 RD	Wykonanie
Nr zam.	<a href="#">2108470000</a>	Złącze krosujące (terminal), wtykany, Liczba biegunów: 2, Raster w
GTIN (EAN)	4050118448542	mm (P): 5.10, Izolowany: Tak, 24 A, czerwony
Ilość	60 Szt.	
Typ	ZQV 2.5N/4 RD	Wykonanie
Nr zam.	<a href="#">2108700000</a>	Złącze krosujące (terminal), wtykany, Liczba biegunów: 4, Raster w
GTIN (EAN)	4050118448528	mm (P): 5.10, Izolowany: Tak, 24 A, czerwony
Ilość	60 Szt.	

## WDK 2.5 ZQV BR

Weidmüller Interface GmbH &amp; Co. KG

Klingenbergstraße 26

D-32758 Detmold

Germany

www.weidmueller.com

## Akcesoria

Typ	ZQV 2.5N/7 BL	Wykonanie
Nr zam.	<a href="#">1527830000</a>	Złącze krosujące (terminal), wtykany, Liczba biegunów: 7, Raster w
GTIN (EAN)	4050118448603	mm (P): 5.10, Izolowany: Tak, 24 A, niebieski
Ilość	20 Szt.	
Typ	ZQV 2.5N/6	Wykonanie
Nr zam.	<a href="#">1527630000</a>	Złącze krosujące (terminal), wtykany, Liczba biegunów: 6, Raster w
GTIN (EAN)	4050118448429	mm (P): 5.10, Izolowany: Tak, 24 A, pomarańczowy
Ilość	20 Szt.	
Typ	ZQV 2.5N/10 RD	Wykonanie
Nr zam.	<a href="#">2108910000</a>	Złącze krosujące (terminal), wtykany, Liczba biegunów: 10, Raster w
GTIN (EAN)	4050118486018	mm (P): 5.10, Izolowany: Tak, 24 A, czerwony
Ilość	20 Szt.	

## Uchwyt znaczników



Uchwyty oznaczników oferują możliwość dodatkowego montażu standardowych oznaczników o rozstawie 5 lub 5,1 mm. Uchwyty kątowe mogą być opcjonalnie łączone zatraskowo i mogą być montowane we wszystkich standardowych kanałach znakowania modułowych listew zaciskowych Klippon® Connect. Pasujące typy oznaczników można znaleźć w odpowiednich akcesoriach uchwytu oznacznika.

## Ogólne dane zamówieniowe

Typ	BZT 1 ZA WS 10/5	Wykonanie
Nr zam.	<a href="#">1805520000</a>	Akcesoria, Element do umieszczenia oznakowania
GTIN (EAN)	4032248270248	
Ilość	100 Szt.	
Typ	BZT 1 WS 10/5	Wykonanie
Nr zam.	<a href="#">1805490000</a>	Akcesoria, Element do umieszczenia oznakowania
GTIN (EAN)	4032248270231	
Ilość	100 Szt.	

## Seria W



Separator jest wykorzystywany do optycznego oddzielenia obwodów lub do zapewnienia izolacji elektrycznej z sąsiadującymi mostkami poprzecznymi. W przeciwieństwie do płyt końcowych obrys może być większy niż przyległe złączki. Nie powinien być jednak mniejszy, ponieważ w takim przypadku w aplikacji nie będzie możliwe zachowanie wymaganych odstępów i odległości izolacyjnych.

## Ogólne dane zamówieniowe

Typ	WTW EN	Wykonanie
Nr zam.	<a href="#">1058800000</a>	Płyta separacyjna (terminal), Płytki pośrednia, 86 mm x 62 mm,
GTIN (EAN)	4008190140175	Ciemnobeżowy
Ilość	20 Szt.	

## WDK 2.5 ZQV BR

Weidmüller Interface GmbH &amp; Co. KG

Klingenbergstraße 26

D-32758 Detmold

Germany

www.weidmueller.com

## Akcesoria

Typ	WZR WDK2.5	Wykonanie
Nr zam.	<a href="#">1074000000</a>	Seria W, Rama pośrednia
GTIN (EAN)	4008190890384	
Ilość	20 Szt.	

## neutralna



Oznaczniki WS idealnie pasują do złączek z serii W. Dzięki kompatybilności systemowej, szyldy WS można też mocować na produktach z serii I oraz serii Z. Duże powierzchnie opisowe pozwalają nie tylko na używanie długich ciągów znaków, lecz również na rozbięcie opisu na kilka linii.

Oznaczniki WS idealnie nadają się do etykiet z długimi, indywidualnie tworzonymi ciągami znaków. Sprawdzony format MultiCard umożliwia wykonanie wydruku drukarką PrintJet Connect lub systemem typu Plotter.

- Mogą być umieszczone na taśmie lub pojedynczo.
- Oznaczniki w sprawdzonym formacie MultiCard.

**Do nadruku na zamówienie:** Prosimy o przesłanie pliku z oprogramowaniem etykietującym M-Print PRO lub M-Print PRO Online (bez instalacji) zgodnie z naszymi specyfikacjami etykietowania.

## Ogólne dane zamówieniowe

Typ	WS 8/5 MC NE WS	Wykonanie
Nr zam.	<a href="#">1640740000</a>	WS, Znakowanie zacisków, 8 x 5 mm, Raster w mm (P): 5.00
GTIN (EAN)	4008190279103	Weidmueller, Allen-Bradley, biały
Ilość	720 Szt.	