

## ACT20P BRIDGE

Weidmüller Interface GmbH &amp; Co. KG

Klingenbergstraße 26

D-32758 Detmold

Germany

www.weidmueller.com

## Zdjęcie produktu



## ACT20P: uniwersalne rozwiązanie

- Precyzyjne i funkcjonalne konwertery sygnałów
- Dźwignie do zwalniania blokady ułatwiające montaż/demontaż

## Ogólne dane zamówieniowe

Wersja	Przetwornik mostków pomiarowych, Wejście : Mostek do pomiaru oporności, Wyjście : 0(4)-20 mA, 0-10 V
Nr zam.	<a href="#">1067250000</a>
Typ	ACT20P BRIDGE
GTIN (EAN)	4032248820856
Ilość	1 Szt.

## ACT20P BRIDGE

Weidmüller Interface GmbH &amp; Co. KG

Klingenbergstraße 26

D-32758 Detmold

Germany

www.weidmueller.com

## Dane techniczne

## Wymiary i ciężary

Głębokość	113,6 mm	Głębokość (cale)	4,472 inch
Wysokość	119,2 mm	Wysokość (cale)	4,693 inch
Szerokość	22,5 mm	Szerokość (cale)	0,886 inch
Masa netto	198 g		

## Temperatury

Temperatura magazynowania	-40 °C...85 °C	Temperatura eksploatacyjna	-40 °C...70 °C
Wilgotność	10...90 % (bez obroszenia)		

## Prawdopodobieństwo usterki

SIL zgodnie z normą IEC 61508	Brak	MTTF	543 a
-------------------------------	------	------	-------

## Wejście

Czułość mostka		czujnik	Strain gauge resistance, pomiar rezystancji, Total resistance of all parallel resistance measuring bridges: min. 87 Ω
	1,0 mV / V do 5,0 mV / V		
liczba wejść	1	napięcie zasilania mostkowego	5 V lub 10 V
sygnał wejściowy	±10 mV / ±20 mV / ±30 mV / ±50 mV	zasilanie czujnika	120 mA @ 10 V (= 4 x 350 Ω rezystancja mostka)

## Wyjście

Impedancja wejściowa napięcie	600 Ω	Napięcie wyjściowe, uwaga	0...11 V (ustawiane)
Prąd impedancji obciążenia	≤ 600 Ω	Prąd wyjściowy	0...22 mA (regulowane)
Typ	aktywne, podłączone sterowanie musi być pasywne		

## Wyjście (cyfrowe)

Napięcie łączeniowe AC, max.	0 V	znamionowy prąd załączający	0,1 A
------------------------------	-----	-----------------------------	-------

## Informacje ogólne

Czas odpowiedzi skokowej	<400 ms (10...90%)	Konfiguracja	Mikroprzełącznik oraz przycisk
Liniiowość	Typowo ± 0,05% zakresu sygnału	Stopień ochrony	IP20
Szyba	TS 35	Współczynnik temperaturowy	typ. 0,005 % / °C
Zasilanie	10...60 V DC	dokładność	<0,05% zakresu pomiarowego
dryft długoczasowy	0,1 % / 10.000 h	pobór mocy	3 W @ 24 V DC

## Koordynacja izolacji

Kategoria przepięciowa	III	Napięcie izolacji	5,7 kV (wejście / wyjście, wejście / zasilanie)
Normy EMV	EN 61326	Stopień zanieczyszczenia	2
napięcie nominalne	300 V		

**ACT20P BRIDGE****Weidmüller Interface GmbH & Co. KG**

Klingenbergstraße 26

D-32758 Detmold

Germany

[www.weidmueller.com](http://www.weidmueller.com)**Dane techniczne****Dane przyłączeniowe**

Rodzaj przyłącza	złącze śrubowe	Moment obrotowy dociągający, min.	0,4 Nm
Moment obrotowy dociągający, maks.	0,6 Nm	Zakres zacisków przyłącza pomiarowego	2,5 mm <sup>2</sup>
Zakres zaciskania, min.	0,5 mm <sup>2</sup>	Zakres zaciskania, maks.	2,5 mm <sup>2</sup>
przekrój przyłącza przewodu AWG, min.	AWG 26	przekrój przyłączeniowy przewodu AWG, maks.	AWG 12

**Klasyfikacje**

ETIM 6.0	EC002653	ETIM 7.0	EC002653
ETIM 8.0	EC002653	ETIM 9.0	EC002653
ECLASS 9.0	27-21-01-20	ECLASS 9.1	27-21-01-20
ECLASS 10.0	27-21-01-20	ECLASS 11.0	27-21-01-20
ECLASS 12.0	27-21-01-20	ECLASS 13.0	27-21-01-20

## ACT20P BRIDGE

Weidmüller Interface GmbH &amp; Co. KG

Klingenbergstraße 26

D-32758 Detmold

Germany

www.weidmueller.com

## Dane techniczne

## Karty specyfikacji przetargowych

Długa specyfikacja

Krótka specyfikacja

**Przetworniki pomiaru mostkowego z 3-drogową separacją galwaniczną, konfigurowane**  
**Separowane przetworniki pomiarowe szerokości 22,5 mm z zasilaniem zewnętrznym, do rejestracji, przekształcania i separacji wartości mierzonych tensometrów przemysłowych.**

Po stronie wyjścia dostępne są sygnały prądowe i napięciowe DC. Mostki pomiarowe do 3 x 350 Ohm można zasiląć przez obwód wejściowy. Automatyczne zrównanie TARA zewnętrznym sygnałem przełączającym lub manualnie przez naciśnięcie przycisku.

Przyłącze 6-przewodowe kompensuje różnice oporności przewodów. Napięcie wzbudzające mostki przełączane między 5 V i 10 V. Kalibrowanie celek wagowych przyciskami umieszczonymi z przodu.

Konfigurowanie sygnałów wejściowych i wyjściowych przełącznikiem DIP.

Obudowa szeregową do montażu na szynie nośnej TS35

Wymiary: dł/szer/wys  
 119,2/ 22,5/ 113,6 mm  
 złącza śrubowe / przekrój znamionowy 2,5 mm<sup>2</sup>

stopień ochrony: IP 20  
 Wejście

mostek Wheatstone'a /  
 1 mV / V... 5 mV / V  
 czułość mostka +/- 10 mV / +/- 20 mV / +/- 30 mV / +/- 50 mV (programowana)

rezystancja wejściowa  
 > 1 MOhm

zasilanie mostka  
 5 V lub 10 V

Wyjście

0...11 V / 0...22 mA konfigurowane

Rezystor obciążający  
 300 Ohm /  
 Strom / > 1 kOhm / napięcie

Wszystkie dane techniczne są zastrzeżone  
 Wzrosty typ. 50 ppm / K

**Przetworniki pomiaru mostkowego z 3-drogową separacją galwaniczną, konfigurowane**  
**Separowane przetworniki pomiarowe szerokości 22,5 mm z zasilaniem zewnętrznym, do rejestracji, przekształcania i separacji wartości mierzonych tensometrów przemysłowych.**

## ACT20P BRIDGE

Weidmüller Interface GmbH &amp; Co. KG

Klingenbergstraße 26

D-32758 Detmold

Germany

www.weidmueller.com

## Dane techniczne

## Zgodność produktu z wymogami środowiska naturalnego

REACH SVHC	Lead 7439-92-1
SCIP	2f6dd957-421a-46db-a0c2-cf1609156924

## Ważna informacja

Informacje produktowe	<p>Przetwornik do mostków pomiarowych ACT20P-BRIDGE-S konwertuje napięcia wyjściowe mostków pomiarowych na standardowe sygnały. Dostosowywanie do podłączonego mostka pomiarowego odbywa się przy użyciu przycisków. Przetwornik do mostków pomiarowych może zasilать maks. 4 połączone równolegle mostki pomiarowe o rezystancji po 350 <math>\Omega</math>. Urządzenie jest wyposażone w oddzielne wejście kompensacji zera umożliwiające podłączenie zewnętrznego przycisku lub doprowadzenie sygnału z zewnętrznego sterownika PLC. Zasilanie jest galwanicznie odizolowane od wejścia i wyjścia (izolacja 3-drożna).</p> <p>Właściwości</p> <ul style="list-style-type: none"><li>• Pomiar 4-przewodowy oraz 6-przewodowy</li><li>• Zasilanie maks. 4 połączonych równolegle mostków pomiarowych o rezystancji po 350 <math>\Omega</math></li><li>• Zakresy wejściowe i wyjściowe można dostosowywać za pomocą mikroprzełączników</li><li>• Kompensacja zera zewnętrznym przyciskiem lub sygnałem ze sterownika PLC</li><li>• Wyświetlacz stanów roboczych na przednim panelu LED</li><li>• Galwaniczna izolacja 3-kierunkowa pomiędzy wejściem, wyjściem i zasilaniem.</li></ul>
-----------------------	--

## Dopuszczenia

Dopuszczenia



Dopuszczenia	CULUS;
ROHS	Zgodny

## Pobieranie

Dopuszczenie/Certyfikat/Deklaracja zgodności	<a href="#">Declaration of Conformity</a>
Dane projektowe	<a href="#">CAD data – STEP</a>
Oprogramowanie	<a href="#">DIP switch configuration tool</a>
Dokumentacja użytkownika	<a href="#">Quickstart guide german</a> <a href="#">Device description – Instruction sheet</a> <a href="#">Quickstart guide english</a>
Katalogi	<a href="#">Catalogues in PDF-format</a>
Broszury	

## ACT20P BRIDGE

Weidmüller Interface GmbH &amp; Co. KG

Klingenbergstraße 26

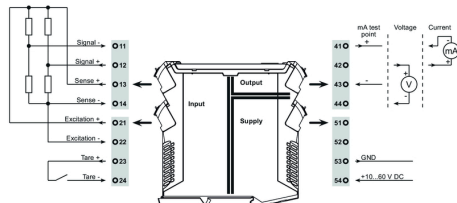
D-32758 Detmold

Germany

www.weidmueller.com

## Rysunki

## Symbol łączenia

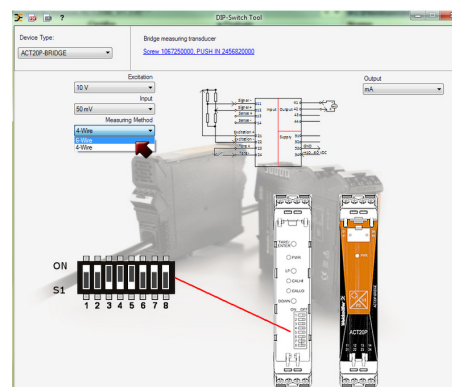
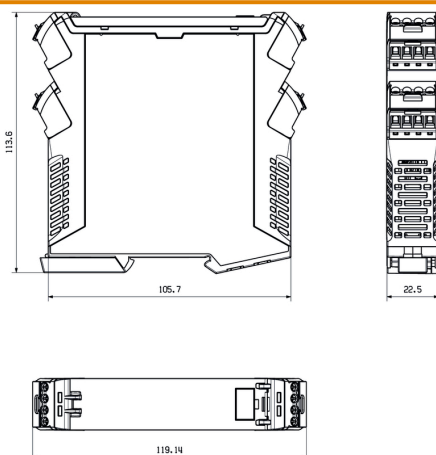


## DIP switch setting

DIP switch								
Excitation	1	2	3	4	5	6	7	8
10 V	■							
5 V		■						
Output	1	2	3	4	5	6	7	8
mA		■						
V			■					
Input span	1	2	3	4	5	6	7	8
10 mV			■					
20 mV				■				
30 mV					■			
50 mV						■		
Measuring method	1	2	3	4	5	6	7	8
4-wire							■	■
6-wire								

■ = ON

## Rysunek wymiarowy



example for DIP switch setting (with ACT20 tool)

## ACT20P BRIDGE

Weidmüller Interface GmbH &amp; Co. KG

Klingenbergstraße 26

D-32758 Detmold

Germany

www.weidmueller.com

## Akcesoria

## neutralna



ESG to sprawdzony oznacznik o formacie MultiCard przeznaczony do wielu dobrze znanych urządzeń elektrycznych. W rezultacie można otrzymać wysokiej jakości oznaczenia urządzeń, czytelne, z wysokim kontrastem.

Oferujemy różne typy urządzeń różnych producentów, takich jak Siemens, ABB, Beckhoff itp.

Najważniejsze zalety:

- Uniwersalne szyldy; w zależności od typu samoprzylepne lub mocowane na zatrzask
- Do urządzeń mocowanych obok siebie, np. bezpieczników, oferujemy oznaczniki ESG do wciskania na szynę oznacznikową
- Wykonywanie nadruków laserowych zgodnie z indywidualnymi specyfikacjami

**Do nadruku na zamówienie:** Prosimy o przesłanie pliku z oprogramowaniem etykietującym M-Print PRO lub M-Print PRO Online (bez instalacji) zgodnie z naszymi specyfikacjami etykietowania.

## Ogólne dane zamówieniowe

Typ	ESG 6.6/20 BHZ 5.00/04	Wersja
Nr zam.	<a href="#">1082540000</a>	ESG, Oznaczniki urządzeń x 20 mm, PA 66, Barwny: biały
GTIN (EAN)	4032248845439	
Ilość	200 Szt.	

## ACT20P BRIDGE

Weidmüller Interface GmbH &amp; Co. KG

Klingenbergstraße 26

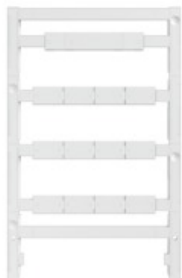
D-32758 Detmold

Germany

www.weidmueller.com

## Akcesoria

## neutralna



ESG to sprawdzony oznacznik o formacie MultiCard przeznaczony do wielu dobrze znanych urządzeń elektrycznych. W rezultacie można otrzymać wysokiej jakości oznaczenia urządzeń, czytelne, z wysokim kontrastem.

Oferujemy różne typy urządzeń różnych producentów, takich jak Siemens, ABB, Beckhoff itp.

Najważniejsze zalety:

- Uniwersalne szyldy; w zależności od typu samoprzylepne lub mocowane na zatrzask
- Do urządzeń mocowanych obok siebie, np. bezpieczników, oferujemy oznaczniki ESG do wciskania na szynę oznacznikową
- Wykonywanie nadruków laserowych zgodnie z indywidualnymi specyfikacjami

**Do nadruku na zamówienie:** Prosimy o przesłanie pliku z oprogramowaniem etykietującym M-Print PRO lub M-Print PRO Online (bez instalacji) zgodnie z naszymi specyfikacjami etykietowania.

## Ogólne dane zamówieniowe

Typ	ESG 8/13.5/43.3 SAI AU	Wersja
Nr zam.	<a href="#">1912130000</a>	ESG, Oznaczniki urządzeń x 13.5 mm, PA 66, Barwny: transparentny
GTIN (EAN)	4032248541164	
Ilość	5 Szt.	