

IE-BSC-V14M-LCD-SM-C**Weidmüller Interface GmbH & Co. KG**

Klingenbergstraße 26

D-32758 Detmold

Germany

www.weidmueller.com



zestaw łączników wtykowych PushPull według IEC
61076-3-117 Var.14 (PROFINET) z metalu plus wkład LC

Ogólne dane zamówieniowe

| | |
|------------|---|
| Wykonanie | Kotłierz LWL, IP67, wariant 14 dławnica kablowa centralna, złącze rozłączne LC Duplex, Singlemode |
| Nr zam. | 1062620000 |
| Typ | IE-BSC-V14M-LCD-SM-C |
| GTIN (EAN) | 4032248813339 |
| Ilość | 10 Szt. |

IE-BSC-V14M-LCD-SM-C

Weidmüller Interface GmbH & Co. KG

Klingenbergstraße 26

D-32758 Detmold

Germany

www.weidmueller.com

Dane techniczne

Wymiary i masa

| | | | |
|------------|---------|------------------|------------|
| Głębokość | 33 mm | Głębokość (cale) | 1,299 inch |
| Wysokość | 39,6 mm | Wysokość (cale) | 1,559 inch |
| Szerokość | 39,6 mm | Szerokość (cale) | 1,559 inch |
| Masa netto | 5,3 g | | |

Temperatury

| | |
|----------------------------|----------------|
| Temperatura eksploatacyjna | -40 °C...70 °C |
|----------------------------|----------------|

Standardy ogólne

| | |
|--------------------------------|--|
| Norma dot. łączników wtykowych | IEC 61076-3-117 wariant 14, IEC 61754-20 |
|--------------------------------|--|

Dane ogólne

| | | | |
|------------------------|---|-----------------------------|---------------------------|
| Barwny | inne | Cykle wpinania | 500 |
| Opis artykułu | wariant 14 dławnica kablowa centralna, złącze rozłączne LC Duplex | Podstawowy materiał obudowy | odlew ciśnieniowy cynkowy |
| Przyłącze 2 | LC Duplex | Stopień ochrony | IP67 |
| Typ włókna | Singlemode | Tłumienność odbiciowa | ≥ 40 dB |
| Tłumienność wtrąceńowa | ≤ 0,5 dB | złącze 1 | LC Duplex |

Klasyfikacje

| | | | |
|-------------|-------------|-------------|-------------|
| ETIM 6.0 | EC001122 | ETIM 7.0 | EC001122 |
| ETIM 8.0 | EC001122 | ETIM 9.0 | EC001122 |
| ECLASS 9.0 | 19-17-01-22 | ECLASS 9.1 | 19-17-01-22 |
| ECLASS 10.0 | 19-17-01-22 | ECLASS 11.0 | 19-17-01-22 |
| ECLASS 12.0 | 19-17-01-22 | ECLASS 13.0 | 19-17-01-22 |

Zgodność produktu z wymogami środowiska naturalnego

| | |
|------------|--------------------------------------|
| REACH SVHC | Lead 7439-92-1 |
| SCIP | 4f3aae94-c2bc-4010-b63b-5b114ba6bd55 |

Dopuszczenia

| | |
|------|--------|
| ROHS | Zgodny |
|------|--------|

Pobieranie

| | |
|--------------------------|--|
| Dane projektowe | CAD data – STEP |
| Dokumentacja użytkownika | MAN IE GUIDE DE MAN IE GUIDE EN Designation key / Type key Manual |
| Katalogi | Catalogues in PDF-format |
| Broszury | FL FIELDWIRING EN PI PROFINET CABLING EN PI PROFINET CABLING EN |

IE-BSC-V14M-LCD-SM-C

Weidmüller Interface GmbH & Co. KG

Klingenbergstraße 26

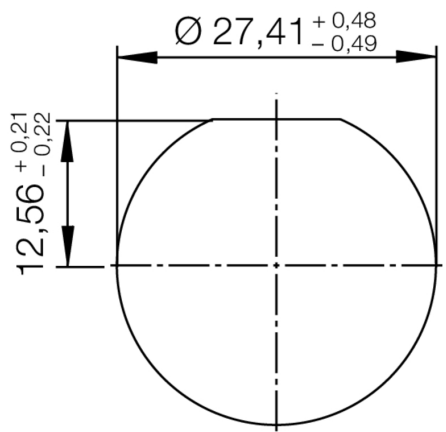
D-32758 Detmold

Germany

www.weidmueller.com

Rysunki

Wycięcie montażowe



IE-BSC-V14M-LCD-SM-C**Weidmüller Interface GmbH & Co. KG**

Klingenbergstraße 26

D-32758 Detmold

Germany

www.weidmueller.com**Akcesoria****Zaślepki przeciwkurzowe**

Zabezpieczenie Państwa urządzeń przed pyłem i zabrudzeniami.

Ogólne dane zamówieniowe

| | | |
|------------|----------------------------|--|
| Typ | IE-BP-V14P | Wykonanie |
| Nr zam. | 1058310000 | zaślepka ochronna obudowy kołnierkowej |
| GTIN (EAN) | 4032248799404 | |
| Ilość | 10 Szt. | |