

IE-BSC-V14M-RJ45-C**Weidmüller Interface GmbH & Co. KG**

Klingenbergstraße 26

D-32758 Detmold

Germany

www.weidmueller.com



zestaw łączników wtykowych PushPull według IEC
61076-3-117 Var.14 (PROFINET) z metalu plus wkład
RJ45

Ogólne dane zamówieniowe

Wykonanie	Kołnierz RJ45, IP67, wariant 14 metal, złącze rozłączne RJ45 - RJ45, kołnierz ryglowania centralnego z adapterem RJ45, Cat.6 _A / Class E _A (ISO/IEC 11801 2010)
Nr zam.	1058250000
Typ	IE-BSC-V14M-RJ45-C
GTIN (EAN)	4032248799350
Ilość	10 Szt.

Data sporządzenia 2 lipca 2024 17:09:09 CEST

Aktualizacja katalogu 29.06.2024 / Zmiany techniczne zastrzeżone

IE-BSC-V14M-RJ45-C

Weidmüller Interface GmbH & Co. KG

Klingenbergstraße 26

D-32758 Detmold

Germany

www.weidmueller.com

Dane techniczne

Wymiary i masa

Masa netto 73,535 g

Temperatury

Temperatura eksploatacyjna -40 °C...70 °C

Dane ogólne

złącze 1	RJ45	Przyłącze 2	RJ45
Opis artykułu	wariant 14 metal, złącze rozłączne RJ45 - RJ45, kołnierz ryglowania centralnego z adapterem RJ45	materiał uszczelniający	NBR
Podstawowy materiał obudowy	odlew ciśnieniowy cynkowy	Kategoria	Cat.6A / Class E _A (ISO/IEC 11801 2010)
Powierzchnia styku	Złoto na niklu	Średnica płaszczka, min.	5 mm
Średnica płaszczka, maks.	10 mm	rodzaj montażu	dławnica kablowa centralna
Ekranowanie	360°; obudowa dookólna	Stopień ochrony	IP67
Cykle wpinania	750		

Standardy ogólne

Norma dot. łączników wtykowych	IEC 61076-3-117 wariant 14, IEC 60603-7-51	Nr certyfikatu (cULus)	E316369
--------------------------------	--	------------------------	---------

Właściwości elektryczne

Wytrzymałość napięciowa styk / ekran ≥ 1500 V AC/DC Wytrzymałość napięciowa styk / styk ≥ 1000 V AC/DC

Klasyfikacje

ETIM 6.0	EC001121	ETIM 7.0	EC001121
ETIM 8.0	EC001121	ETIM 9.0	EC001121
ECLASS 9.0	27-44-03-90	ECLASS 9.1	27-44-03-90
ECLASS 10.0	27-44-03-90	ECLASS 11.0	27-44-03-90
ECLASS 12.0	27-44-03-90	ECLASS 13.0	27-44-03-90

Zgodność produktu z wymogami środowiska naturalnego

REACH SVHC	Lead 7439-92-1
SCIP	4f3aae94-c2bc-4010-b63b-5b114ba6bd55

Dopuszczenia

Dopuszczenia



ROHS	Zgodny
UL File Number Search	Witryna UL
Nr certyfikatu (cULus)	E316369

IE-BSC-V14M-RJ45-C**Weidmüller Interface GmbH & Co. KG**

Klingenbergstraße 26

D-32758 Detmold

Germany

www.weidmueller.com**Dane techniczne****Pobieranie**Dopuszczenie/Certyfikat/Deklaracja
zgodności[ISO/IEC and TIA/EIA DE](#)[ISO/IEC EN and TIA/EIA Screened Class E Category 6, 3 connector permanent link](#)[ISO/IEC EN and TIA/EIA Screened Class E Category 6, 4 connector channel](#)[ISO/IEC EN and TIA/EIA Screened Class EA Category 6A, 2 connector channel](#)[PROFINET Manufacturer's Declaration](#)

Dane projektowe

[CAD data – STEP](#)

Dokumentacja użytkownika

[MAN IE GUIDE DE](#)[MAN IE GUIDE EN](#)[Designation key / Type key](#)[Manual](#)

Katalogi

[Catalogues in PDF-format](#)

Broszury

[FL FIELDWIRING EN](#)[PI PROFINET CABLING EN](#)[PI PROFINET CABLING EN](#)

IE-BSC-V14M-RJ45-C

Weidmüller Interface GmbH & Co. KG

Klingenbergstraße 26

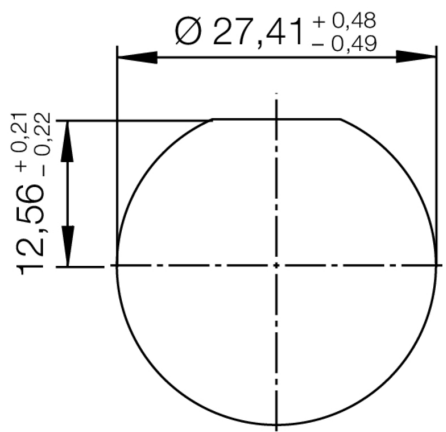
D-32758 Detmold

Germany

www.weidmueller.com

Rysunki

Wycięcie montażowe



IE-BSC-V14M-RJ45-C

Weidmüller Interface GmbH & Co. KG

Klingenbergstraße 26

D-32758 Detmold

Germany

www.weidmueller.com

Akcesoria

Zaślepki przeciwkurzowe



Zabezpieczenie Państwa urządzeń przed pyłem i zabrudzeniami.

Ogólne dane zamówieniowe

Typ	IE-BP-V14P	Wykonanie
Nr zam.	1058310000	zaślepka ochronna obudowy kołnierkowej
GTIN (EAN)	4032248799404	
Ilość	10 Szt.	