

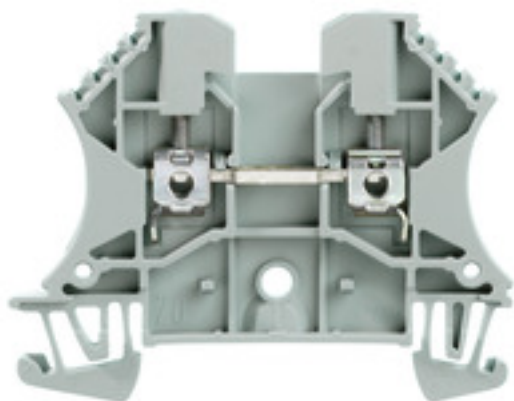
WDU 2.5 GR**Weidmüller Interface GmbH & Co. KG**

Klingenbergstraße 26

D-32758 Detmold

Germany

www.weidmueller.com

Zdjęcie produktu

Przesyłanie zasilania, sygnałów i danych, jest klasycznym wymogiem w elektrotechnice i prefabrykacji rozdzielnic. Materiał izolacyjny, technologia łączeniowa i konstrukcja złączy, są właściwościami różnicującymi. Złączki szeregowe przelotowe nadają się do łączenia i/lub podłączania jednego bądź kilku przewodów. Mogą mieć jeden lub więcej poziomów połączeń z tym samym potencjałem lub izolowanych od siebie.

Ogólne dane zamówieniowe

| | |
|------------|--|
| Wykonanie | Blok zacisku przelotowego, złącze śrubowe, 2.5 mm², 800 V, 24 A, liczba przyłączy: 2 |
| Nr zam. | 1037720000 |
| Typ | WDU 2.5 GR |
| GTIN (EAN) | 4008190455149 |
| Ilość | 100 Szt. |

WDU 2.5 GR

Weidmüller Interface GmbH & Co. KG

Klingenbergstraße 26

D-32758 Detmold

Germany

www.weidmueller.com

Dane techniczne

Wymiary i ciężary

| | | | |
|------------|---------|------------------|------------|
| Głębokość | 46,5 mm | Głębokość (cale) | 1,831 inch |
| Wysokość | 60 mm | Wysokość (cale) | 2,362 inch |
| Szerokość | 5,1 mm | Szerokość (cale) | 0,201 inch |
| Masa netto | 6,95 g | | |

Temperatury

| | | | |
|--|----------------|---|---|
| Temperatura magazynowania | | Zakres temperatury stosowania | For operating temperature range see EC Design Test Certificate / IEC Ex-Certificate of Conformity |
| | -25 °C...55 °C | | |
| długotrwała temperatura użytkowa, min. | -60 °C | długotrwała temperatura użytkowa, maks. | 130 °C |

Dane znamionowe IECEx/ATEX

| | | | |
|--------------------------------|---|---------------------------------|---------------------|
| nr certyfikatu (ATEX) | DEMKO14ATEX1338U | Nr certyfikatu (IECEx) | IECExULD14.0005U |
| Napięcie maks. (ATEX) | 690 V | Prąd (ATEX) | 24 A |
| Maks. przekrój przewodu (ATEX) | 2.5 mm ² | Napięcie maks. (IECEx) | 690 V |
| Prąd (IECEx) | 24 A | Maks. przekrój przewodu (IECEx) | 2.5 mm ² |
| Zakres temperatury stosowania | For operating temperature range see EC Design Test Certificate / IEC Ex-Certificate of Conformity | Oznakowanie EN 60079-7 | |
| Etykieta Ex 2014/34/WE | II 2 G D | | Ex eb II C Gb |

2 zaciskane przewody (H05V/H07V) o jednakowym przekroju (przyłącze pomiarowe)

| | | | |
|---|---------------------|---|---------------------|
| Przekrój przyłącza przewodu, drobny drut z końcówką tulejkową DIN 46228/1, 2 zaciskane przewody, max. | 1,5 mm ² | Przekrój przyłącza przewodu, drobny drut z końcówką tulejkową DIN 46228/1, 2 zaciskane przewody, min. | 0,5 mm ² |
| Przekrój przyłącza przewodu, drobny drut, 2 zaciskane przewody, max. | 1,5 mm ² | Przekrój przyłącza przewodu, drobny drut, 2 zaciskane przewody, min. | 0,5 mm ² |
| Przekrój przyłącza przewodu, jednodrutowy, 2 zaciskane przewody, maks. | 1,5 mm ² | Przekrój przyłącza przewodu, jednodrutowy, 2 zaciskane przewody, min. | 0,5 mm ² |

Informacje ogólne

| | | | |
|---------------------------------------|---------------|---|--------|
| Normy | IEC 60947-7-1 | Szyna | TS 35 |
| przekrój przyłącza przewodu AWG, min. | AWG 30 | przekrój przyłączeniowy przewodu AWG, maks. | AWG 12 |

Przewody zaciskane (kolejne przyłącze)

| | |
|-------------------------------------|----------------|
| Rodzaj przyłącza, kolejne przyłącze | złącze śrubowe |
|-------------------------------------|----------------|

dalsze dane techniczne

| | | | |
|----------------------------|----------|--|-----------------|
| liczba identycznych złączy | 1 | otwarte strony | z prawej strony |
| rodzaj montażu | wciskany | wersja przetestowana pod kątem eksplozji | Tak |

dane tworzywa

| | | | |
|-------------------------|-------|--------|-------|
| tworzywo | Wemid | Barwny | szary |
| Klasa palności wg UL 94 | V-0 | | |

Data sporządzenia 23 maja 2024 10:53:25 CEST

Aktualizacja katalogu 18.05.2024 / Zmiany techniczne zastrzeżone

WDU 2.5 GR

Weidmüller Interface GmbH & Co. KG

Klingenbergstraße 26

D-32758 Detmold

Germany

www.weidmueller.com

Dane techniczne

dane znamionowe

| | | | |
|---|---------------------|-----------------------------|---------------|
| Przekrój pomiarowy | 2,5 mm ² | Napięcie znamionowe | 800 V |
| Znamionowe napięcie stałe | 800 V | Prąd znamionowy | 24 A |
| Prąd przy maksymalnym oprowadowaniu | 32 A | Normy | IEC 60947-7-1 |
| Rezystancja objętościowa wg IEC 60947-7-x | 1,33 mΩ | Znamionowe napięcie udarowe | 8 kV |
| Moc stratna zgodnie z wymaganiami IEC 60947-7-x | 0,77 W | Stopień zanieczyszczenia | 3 |

dane znamionowe wg CSA

| | | | |
|-------------------------------|--------|------------------------------|----------------|
| Maks. przekrój przewodu (CSA) | 12 AWG | Min. przekrój przewodu (CSA) | 26 AWG |
| Napięcie rozm. C (CSA) | 600 V | Nr certyfikatu (CSA) | 200039-1057876 |
| Prąd Gr C (CSA) | 20 A | | |

dane znamionowe wg UL

| | | | |
|---|--------|---|--------|
| Napięcie rozm. B (UR) | 600 V | Napięcie rozm. C (UR) | 600 V |
| Nr certyfikatu (UR) | E60693 | Prąd Gr B (UR) | 25 A |
| Prąd Gr C (UR) | 25 A | Wielkość przewodu Factory wiring max (UR) | 12 AWG |
| Wielkość przewodu Factory wiring min (UR) | 30 AWG | Wielkość przewodu Field wiring max (UR) | 12 AWG |
| Wielkość przewodu Field wiring min (UR) | 28 AWG | | |

parametry systemu

| | | | |
|---|--|------------------------------|-----|
| Wykonanie | Złącze śrubowe, do poprzecznych złącz wtykowych, do przykręcanego połączenia poprzecznego, wolne z jednej strony | niezbędna płyta zamykająca | Tak |
| Liczba potencjałów | 1 | liczba poziomów | 1 |
| liczba zacisków na poziom poziomy wewnętrznie zmostkowane | Nie | Liczba potencjałów w rzędzie | 1 |
| Szyna | TS 35 | Przyłącze PE | Nie |
| Funkcja PE | Nie | Funkcja N | Nie |
| | | Funkcja PEN | Nie |

przewody zaciskane (złącze wymiarowane)

| | |
|---|--------|
| Długość odizolowania | 10 mm |
| Maks. przekrój przyłącza, przewód wielo- 4 mm ² drutowy, maks. | |
| Maks. przekrój przyłącza, przewód wielo- 1,5 mm ² drutowy, min. | |
| Moment obrotowy dociągający, maks. | 0,8 Nm |
| Moment obrotowy dociągający, min. | 0,4 Nm |
| Przekrój przyłącza przewodu, cienki prze- 2,5 mm ² wód wielodrutowy z tulejkami kablowymi DIN 46228/1, maks. | |
| Przekrój przyłącza przewodu, cienki prze- 0,5 mm ² wód wielodrutowy z tulejkami kablowymi DIN 46228/1, min. | |
| Przekrój przyłącza przewodu, cienki prze- 2,5 mm ² wód wielodrutowy z tulejkami kablowymi DIN 46228/4, maks. | |

WDU 2.5 GR

Weidmüller Interface GmbH & Co. KG

Klingenbergstraße 26

D-32758 Detmold

Germany

www.weidmueller.com

Dane techniczne

Przekrój przyłącza przewodu, cienki prze- 0,5 mm²
wód wielodrutowy z tulejkami kablowy-
mi DIN 46228/4, min.

Przekrój przyłącza przewodu, cienki prze- 0,5 mm²
wód wielodrutowy, min.

Przekrój przyłącza przewodu, z cienkiego 4 mm²
drutu, maks.

Przekrój przyłącza przewodów, przewód 4 mm²
jednodrutowy, maks.

Przekrój przyłącza przewodów, przewód 0,5 mm²
jednodrutowy, min.

Rodzaj przyłącza złącze śrubowe

Wielkość ostrza 0,6 x 3,5 mm

| | | | | |
|--|--|-------------------------------|---------------------------|--------|
| Zaciskany przewód | Dane przyłącza | | Złącze śrubowe | |
| | Przekrój poprzeczny przyłączanego przewodu | Typ | jednodrutowe, H05(07) V-U | |
| | | min. | 0,5 mm ² | |
| | | maks. | 4 mm ² | |
| | | znamionowy | 2,5 mm ² | |
| | przewód i końcówka tulejkowa | Długość zdejmowania izolacji | min. | 10 mm |
| | | | maks. | 10 mm |
| | | | znamiono- wy | 10 mm |
| | | Moment dokręcający | min. | 0,4 Nm |
| | | | maks. | 0,8 Nm |
| | | Zalecana tulejka kablo- wa | | |
| | Dane przyłącza | | Złącze śrubowe | |
| | Przekrój poprzeczny przyłączanego przewodu | Typ | wielodrutowe, H07V-R | |
| | | min. | 1,5 mm ² | |
| | | maks. | 4 mm ² | |
| | | znamionowy | 2,5 mm ² | |
| | przewód i końcówka tulejkowa | Długość zdejmowania izolacji | min. | 10 mm |
| | | | maks. | 10 mm |
| | | | znamiono- wy | 10 mm |
| | | Moment dokręcający | min. | 0,4 Nm |
| | | | maks. | 0,8 Nm |
| | | Zalecana tulejka kablo- wa | | |
| | Dane przyłącza | | Złącze śrubowe | |
| Przekrój poprzeczny przyłączanego przewodu | Typ | cienkodrutowe, H05(07) V-K | | |
| | min. | 0,5 mm ² | | |
| | maks. | 2,5 mm ² | | |
| | znamionowy | 2,5 mm ² | | |
| przewód i końcówka tulejkowa | Długość zdejmowania izolacji | min. | 10 mm | |
| | | maks. | 10 mm | |
| | | znamiono- wy | 10 mm | |
| | Moment dokręcający | min. | 0,4 Nm | |
| | | maks. | 0,8 Nm | |
| | Zalecana tulejka kablo- wa | | | |
| Zakres zaciskania, maks. | 4 mm ² | | | |
| Zakres zaciskania, min. | 0,05 mm ² | | | |
| bliźniacza tulejka kablo- wa, maks. | 1,5 mm ² | | | |
| bliźniacza tulejka kablo- wa, min. | 0,5 mm ² | | | |
| kierunek podłączenia | z boku | | | |
| liczba przyłączy | 2 | | | |

Data sporządzenia 23 maja 2024 10:53:25 CEST

Aktualizacja katalogu 18.05.2024 / Zmiany techniczne zastrzeżone

WDU 2.5 GR

Weidmüller Interface GmbH & Co. KG

Klingenbergstraße 26

D-32758 Detmold

Germany

www.weidmueller.com

Dane techniczne

przekrój przyłącza przewodu AWG, min. AWG 30

przekrój przyłączeniowy przewodu AWG, AWG 12
maks.

sprawdzian trzpieniowy wg 60 947-1 A3

stopień momentu obrotowego z wkręta- 1

kiem elektrycznym Typ DMS

śruba dociskowa M 2,5

Klasyfikacje

| | | | |
|-------------|-------------|-------------|-------------|
| ETIM 6.0 | EC000897 | ETIM 7.0 | EC000897 |
| ETIM 8.0 | EC000897 | ETIM 9.0 | EC000897 |
| ECLASS 9.0 | 27-14-11-20 | ECLASS 9.1 | 27-14-11-20 |
| ECLASS 10.0 | 27-14-11-20 | ECLASS 11.0 | 27-14-11-20 |
| ECLASS 12.0 | 27-14-11-20 | ECLASS 13.0 | 27-25-01-01 |

Dopuszczenia

Dopuszczenia



| | |
|--------------------------|------------|
| ROHS | Zgodny |
| UL File Number Search | Witryna UL |
| Nr certyfikatu (UR) | E60693 |
| Nr certyfikatu (cURusEX) | E184763 |

Pobieranie

| | |
|--|---|
| Dopuszczenie/Certyfikat/Deklaracja zgodności | Attestation of Conformity IECEx Certificate UKCA Ex Attestation of Conformity CB Testreport CB Certificate DNVGL certificate NEMKO certificate Lloyds Register Certificate POLSKIREJ certificate UKCA Ex Certificate CE Declaration of Conformity ATEX Certificate UKCA declaration of conformity Confirmation of Standards EN 45545-2_2020-10 |
| Dane projektowe | CAD data – STEP |
| Dane projektowe | Zuken E3.S |
| Dokumentacja użytkownika | NTI WDU/WPE 2.5.pdf StorageConditionsTerminalBlocks |
| Katalogi | Catalogues in PDF-format |

Data sporządzenia 23 maja 2024 10:53:25 CEST

Aktualizacja katalogu 18.05.2024 / Zmiany techniczne zastrzeżone

WDU 2.5 GR

Weidmüller Interface GmbH & Co. KG

Klingenbergstraße 26

D-32758 Detmold

Germany

www.weidmueller.com

Rysunki



WDU 2.5 GR**Weidmüller Interface GmbH & Co. KG**

Klingenbergstraße 26

D-32758 Detmold

Germany

www.weidmueller.com**Akcesoria****SchT warianty wspornika szyldu**

Oprawki szyldów grupowych SchT 5 S wsuwane bezpośrednio w szynę nośną TS 32 lub TS 35. W ten sposób można oznaczać listwę zaciskową niezależnie od typu zacisku.

Oprawki SchT 5 oraz SchT 5 S wyposaża się w paski ochronne ESO 5, STR 5.

SchT 7 jest oprawką szyldów grupowych, do szyldów wsuwanych. Jest wyposażona w zawias umożliwiający łatwy dostęp do śruby zaciskowej.

Oprawki SchT 7 wyposaża się w paski ochronne ESO 7, STR 7 lub oznaczniki DEK 5.

Informacje o szyldach wsuwanych oraz paskach ochronnych, patrz „Akcesoria”.

Ogólne dane zamówieniowe

| | | |
|------------|----------------------------|---|
| Typ | SCHT 7 | Wykonanie |
| Nr zam. | 0517960000 | SCHT, Znakowanie zacisków, 39.3 x 8 mm, Raster w mm (P): 7.00 |
| GTIN (EAN) | 4008190001742 | Weidmueller, biały |
| Ilość | 20 Szt. | |

WDU 2.5 GR

Weidmüller Interface GmbH & Co. KG

Klingenbergstraße 26

D-32758 Detmold

Germany

www.weidmueller.com

Akcesoria

WS 12/5



WS/ DEK

W oznaczniakach złącz MultiMark DEK/WS zastosowano innowacyjne tworzywo kompozytowe składające się z dwóch komponentów. Twarda część dolna znacznika pewnie osiada na złączu i bezpiecznie zamyka się dzięki zatraskowi. Elastyczne wykończenie powierzchni znacznie ułatwia zamontowanie oznaczniaka. Ten specjalnie dziurkowany materiał umożliwia naciągnięcie pasków pozwalające skompensować nieznaczne rozrzuty rozstawów/odstępów, które mają tendencję do kumulowania się, szczególnie w przypadku długich bloków zaciskowych. Kolejną zaletą to znakomita możliwość zadruku powierzchni - materiał gwarantuje, że oznaczenia są trwałe i odporne na ścieranie. Rozdzielczość druku 300 dpi przekłada się też na dobrą czytelność napisów.

Państwa korzyści dzięki MultiMark

- Kompatybilne z modułowymi blokami zacisków Weidmüller
- Mocny chwyt i trwały nadruk
- Ciągłe paski oszczędzają czas podczas montażu
- Łatwe mocowanie dzięki innowacyjnemu materiałowi kompozytowemu
- Duża etykieta zapewniająca optymalną czytelność
- Szeroki zakres uniwersalności ze względu na niezależność od producenta

Ogólne dane zamówieniowe

| | | |
|------------|----------------------------|--|
| Typ | WS 12/5 MM WS | Wykonanie |
| Nr zam. | 2007190000 | WS, Znakowanie zacisków, 12 x 5 mm, Weidmueller, biały |
| GTIN (EAN) | 4050118392036 | |
| Ilość | 800 Szt. | |

WDU 2.5 GR

Weidmüller Interface GmbH & Co. KG

Klingenbergstraße 26

D-32758 Detmold

Germany

www.weidmueller.com

Akcesoria

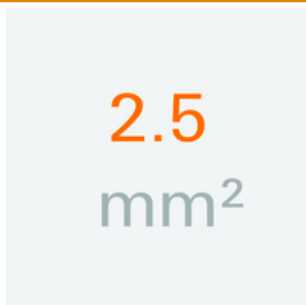
Gniazda testowe



Adaptory testowe i wtyki kontrolne są wykorzystywane do połączeń elektrycznych między złączkami i urządzeniami testującymi. W ten sposób można ustanowić styk elektryczny w stanie okablowanym i w łatwy sposób dokonać pomiarów.

Ogólne dane zamówieniowe

| | | |
|------------|----------------------------|----------------------------|
| Typ | STB 8.5/D4/2.3/M2.5 AKZ | Wykonanie |
| Nr zam. | 0215700000 | Akcesoria, Gniazdo wtykowe |
| GTIN (EAN) | 4008190184872 | |
| Ilość | 50 Szt. | |

2,5 mm²

Mostki poprzeczne wtykowe zapewniają łatwą obsługę i szybki montaż. Pozwala to oszczędzić dużo czasu w porównaniu z rozwiązaniami przykręcanymi.

Ogólne dane zamówieniowe

| | | |
|------------|----------------------------|--|
| Typ | ZQV 2.5N/50 RD | Wykonanie |
| Nr zam. | 2109000000 | Złącze krosujące (terminal), wtykany, Liczba biegunów: 50, Raster w mm (P): 5.10, Izolowany: Tak, 24 A, czerwony |
| GTIN (EAN) | 4050118486001 | |
| Ilość | 5 Szt. | |
| Typ | ZQV 2.5N/10 BL | Wykonanie |
| Nr zam. | 1527880000 | Złącze krosujące (terminal), wtykany, Liczba biegunów: 10, Raster w mm (P): 5.10, Izolowany: Tak, 24 A, niebieski |
| GTIN (EAN) | 4050118448573 | |
| Ilość | 20 Szt. | |
| Typ | ZQV 2.5N/3 BL | Wykonanie |
| Nr zam. | 1527770000 | Złącze krosujące (terminal), wtykany, Liczba biegunów: 3, Raster w mm (P): 5.10, Izolowany: Tak, 24 A, niebieski |
| GTIN (EAN) | 4050118448641 | |
| Ilość | 60 Szt. | |
| Typ | ZQV 2.5N/20 RD | Wykonanie |
| Nr zam. | 2108920000 | Złącze krosujące (terminal), wtykany, Liczba biegunów: 20, Raster w mm (P): 5.10, Izolowany: Tak, 24 A, czerwony |
| GTIN (EAN) | 4050118485899 | |
| Ilość | 20 Szt. | |
| Typ | ZQV 2.5N/50 | Wykonanie |
| Nr zam. | 1527730000 | Złącze krosujące (terminal), wtykany, Liczba biegunów: 50, Raster w mm (P): 5.10, Izolowany: Tak, 24 A, pomarańczowy |
| GTIN (EAN) | 4050118411362 | |
| Ilość | 5 Szt. | |

WDU 2.5 GR

Weidmüller Interface GmbH & Co. KG

Klingenbergstraße 26

D-32758 Detmold

Germany

www.weidmueller.com

Akcesoria

| | | |
|------------|----------------------------|---|
| Typ | ZQV 2.5N/2 BL | Wykonanie |
| Nr zam. | 1527740000 | Złącze krosujące (terminal), wtykany, Liczba biegunów: 2, Raster w |
| GTIN (EAN) | 4050118448658 | mm (P): 5.10, Izolowany: Tak, 24 A, niebieski |
| Ilość | 60 Szt. | |
| Typ | ZQV 2.5N/5 | Wykonanie |
| Nr zam. | 1527620000 | Złącze krosujące (terminal), wtykany, Liczba biegunów: 5, Raster w |
| GTIN (EAN) | 4050118448436 | mm (P): 5.10, Izolowany: Tak, 24 A, pomarańczowy |
| Ilość | 20 Szt. | |
| Typ | ZQV 2.5N/5 BL | Wykonanie |
| Nr zam. | 1527790000 | Złącze krosujące (terminal), wtykany, Liczba biegunów: 5, Raster w |
| GTIN (EAN) | 4050118448627 | mm (P): 5.10, Izolowany: Tak, 24 A, niebieski |
| Ilość | 20 Szt. | |
| Typ | ZQV 2.5N/20 | Wykonanie |
| Nr zam. | 1527720000 | Złącze krosujące (terminal), wtykany, Liczba biegunów: 20, Raster w |
| GTIN (EAN) | 4050118447972 | mm (P): 5.10, Izolowany: Tak, 24 A, pomarańczowy |
| Ilość | 20 Szt. | |
| Typ | ZQV 2.5N/2 | Wykonanie |
| Nr zam. | 1527540000 | Złącze krosujące (terminal), wtykany, Liczba biegunów: 2, Raster w |
| GTIN (EAN) | 4050118448467 | mm (P): 5.10, Izolowany: Tak, 24 A, pomarańczowy |
| Ilość | 60 Szt. | |
| Typ | ZQV 2.5N/5 RD | Wykonanie |
| Nr zam. | 2108710000 | Złącze krosujące (terminal), wtykany, Liczba biegunów: 5, Raster w |
| GTIN (EAN) | 4050118448511 | mm (P): 5.10, Izolowany: Tak, 24 A, czerwony |
| Ilość | 20 Szt. | |
| Typ | ZQV 2.5N/7 BL | Wykonanie |
| Nr zam. | 1527830000 | Złącze krosujące (terminal), wtykany, Liczba biegunów: 7, Raster w |
| GTIN (EAN) | 4050118448603 | mm (P): 5.10, Izolowany: Tak, 24 A, niebieski |
| Ilość | 20 Szt. | |
| Typ | ZQV 2.5N/10 | Wykonanie |
| Nr zam. | 1527690000 | Złącze krosujące (terminal), wtykany, Liczba biegunów: 10, Raster w |
| GTIN (EAN) | 4050118447989 | mm (P): 5.10, Izolowany: Tak, 24 A, pomarańczowy |
| Ilość | 20 Szt. | |
| Typ | ZQV 2.5N/7 | Wykonanie |
| Nr zam. | 1527640000 | Złącze krosujące (terminal), wtykany, Liczba biegunów: 7, Raster w |
| GTIN (EAN) | 4050118448412 | mm (P): 5.10, Izolowany: Tak, 24 A, pomarańczowy |
| Ilość | 20 Szt. | |
| Typ | ZQV 2.5N/4 BL | Wykonanie |
| Nr zam. | 1527780000 | Złącze krosujące (terminal), wtykany, Liczba biegunów: 4, Raster w |
| GTIN (EAN) | 4050118448634 | mm (P): 5.10, Izolowany: Tak, 24 A, niebieski |
| Ilość | 60 Szt. | |
| Typ | ZQV 2.5N/9 RD | Wykonanie |
| Nr zam. | 2108900000 | Złącze krosujące (terminal), wtykany, Liczba biegunów: 9, Raster w |
| GTIN (EAN) | 4050118448474 | mm (P): 5.10, Izolowany: Tak, 24 A, czerwony |
| Ilość | 20 Szt. | |
| Typ | ZQV 2.5N/6 | Wykonanie |
| Nr zam. | 1527630000 | Złącze krosujące (terminal), wtykany, Liczba biegunów: 6, Raster w |
| GTIN (EAN) | 4050118448429 | mm (P): 5.10, Izolowany: Tak, 24 A, pomarańczowy |
| Ilość | 20 Szt. | |
| Typ | ZQV 2.5N/7 RD | Wykonanie |
| Nr zam. | 2108810000 | Złącze krosujące (terminal), wtykany, Liczba biegunów: 7, Raster w |
| GTIN (EAN) | 4050118448498 | mm (P): 5.10, Izolowany: Tak, 24 A, czerwony |
| Ilość | 20 Szt. | |

WDU 2.5 GR

Weidmüller Interface GmbH & Co. KG

Klingenbergstraße 26

D-32758 Detmold

Germany

www.weidmueller.com

Akcesoria

| | | |
|------------|----------------------------|---|
| Typ | ZQV 2.5N/3 RD | Wykonanie |
| Nr zam. | 2108690000 | Złącze krosujące (terminal), wtykany, Liczba biegunów: 3, Raster w |
| GTIN (EAN) | 4050118448535 | mm (P): 5.10, Izolowany: Tak, 24 A, czerwony |
| Ilość | 60 Szt. | |
| Typ | ZQV 2.5N/8 RD | Wykonanie |
| Nr zam. | 2108870000 | Złącze krosujące (terminal), wtykany, Liczba biegunów: 8, Raster w |
| GTIN (EAN) | 4050118448481 | mm (P): 5.10, Izolowany: Tak, 24 A, czerwony |
| Ilość | 20 Szt. | |
| Typ | ZQV 2.5N/4 | Wykonanie |
| Nr zam. | 1527590000 | Złącze krosujące (terminal), wtykany, Liczba biegunów: 4, Raster w |
| GTIN (EAN) | 4050118448443 | mm (P): 5.10, Izolowany: Tak, 24 A, pomarańczowy |
| Ilość | 60 Szt. | |
| Typ | ZQV 2.5N/10 RD | Wykonanie |
| Nr zam. | 2108910000 | Złącze krosujące (terminal), wtykany, Liczba biegunów: 10, Raster w |
| GTIN (EAN) | 4050118486018 | mm (P): 5.10, Izolowany: Tak, 24 A, czerwony |
| Ilość | 20 Szt. | |
| Typ | ZQV 2.5N/6 BL | Wykonanie |
| Nr zam. | 1527820000 | Złącze krosujące (terminal), wtykany, Liczba biegunów: 6, Raster w |
| GTIN (EAN) | 4050118448610 | mm (P): 5.10, Izolowany: Tak, 24 A, niebieski |
| Ilość | 20 Szt. | |
| Typ | ZQV 2.5N/9 | Wykonanie |
| Nr zam. | 1527680000 | Złącze krosujące (terminal), wtykany, Liczba biegunów: 9, Raster w |
| GTIN (EAN) | 4050118447996 | mm (P): 5.10, Izolowany: Tak, 24 A, pomarańczowy |
| Ilość | 20 Szt. | |
| Typ | ZQV 2.5N/8 | Wykonanie |
| Nr zam. | 1527670000 | Złącze krosujące (terminal), wtykany, Liczba biegunów: 8, Raster w |
| GTIN (EAN) | 4050118448405 | mm (P): 5.10, Izolowany: Tak, 24 A, pomarańczowy |
| Ilość | 20 Szt. | |
| Typ | ZQV 2.5N/2 RD | Wykonanie |
| Nr zam. | 2108470000 | Złącze krosujące (terminal), wtykany, Liczba biegunów: 2, Raster w |
| GTIN (EAN) | 4050118448542 | mm (P): 5.10, Izolowany: Tak, 24 A, czerwony |
| Ilość | 60 Szt. | |
| Typ | ZQV 2.5N/20 BL | Wykonanie |
| Nr zam. | 1527890000 | Złącze krosujące (terminal), wtykany, Liczba biegunów: 20, Raster w |
| GTIN (EAN) | 4050118448566 | mm (P): 5.10, Izolowany: Tak, 24 A, niebieski |
| Ilość | 20 Szt. | |
| Typ | ZQV 2.5N/8 BL | Wykonanie |
| Nr zam. | 1527840000 | Złącze krosujące (terminal), wtykany, Liczba biegunów: 8, Raster w |
| GTIN (EAN) | 4050118448597 | mm (P): 5.10, Izolowany: Tak, 24 A, niebieski |
| Ilość | 20 Szt. | |
| Typ | ZQV 2.5N/6 RD | Wykonanie |
| Nr zam. | 2108720000 | Złącze krosujące (terminal), wtykany, Liczba biegunów: 6, Raster w |
| GTIN (EAN) | 4050118448504 | mm (P): 5.10, Izolowany: Tak, 24 A, czerwony |
| Ilość | 20 Szt. | |
| Typ | ZQV 2.5N/3 | Wykonanie |
| Nr zam. | 1527570000 | Złącze krosujące (terminal), wtykany, Liczba biegunów: 3, Raster w |
| GTIN (EAN) | 4050118448450 | mm (P): 5.10, Izolowany: Tak, 24 A, pomarańczowy |
| Ilość | 60 Szt. | |
| Typ | ZQV 2.5N/9 BL | Wykonanie |
| Nr zam. | 1527870000 | Złącze krosujące (terminal), wtykany, Liczba biegunów: 9, Raster w |
| GTIN (EAN) | 4050118448580 | mm (P): 5.10, Izolowany: Tak, 24 A, niebieski |
| Ilość | 20 Szt. | |

WDU 2.5 GR

Weidmüller Interface GmbH & Co. KG

Klingenbergstraße 26

D-32758 Detmold

Germany

www.weidmueller.com

Akcesoria

| | | |
|------------|----------------------------|---|
| Typ | ZQV 2.5N/4 RD | Wykonanie |
| Nr zam. | 2108700000 | Złącze krosujące (terminal), wtykany, Liczba biegunów: 4, Raster w |
| GTIN (EAN) | 4050118448528 | mm (P): 5.10, Izolowany: Tak, 24 A, czerwony |
| Ilość | 60 Szt. | |
| Typ | ZQV 2.5N/50 BL | Wykonanie |
| Nr zam. | 1527920000 | Złącze krosujące (terminal), wtykany, Liczba biegunów: 50, Raster w |
| GTIN (EAN) | 4050118448559 | mm (P): 5.10, Izolowany: Tak, 24 A, niebieski |
| Ilość | 5 Szt. | |

2.5 mm²2.5
mm²

Mostki poprzeczne wkręcane są łatwe w montażu i demontażu. Dzięki dużej powierzchni styku można przesyłać nawet wysokie prądy przy zachowaniu maksymalnej niezawodności kontaktu.

Ogólne dane zamówieniowe

| | | |
|------------|----------------------------|--|
| Typ | WQV 2.5/3 | Wykonanie |
| Nr zam. | 1053760000 | Złącze krosujące (terminal), przykręcany, Liczba biegunów: 3, Raster w |
| GTIN (EAN) | 4008190058999 | mm (P): 5.10, Izolowany: Tak, 32 A, żółty |
| Ilość | 50 Szt. | |
| Typ | WQV 2.5/10 | Wykonanie |
| Nr zam. | 1054460000 | Złącze krosujące (terminal), przykręcany, Liczba biegunów: 10, Raster |
| GTIN (EAN) | 4008190135089 | w mm (P): 5.10, Izolowany: Tak, 32 A, żółty |
| Ilość | 20 Szt. | |
| Typ | WQV 2.5/2 | Wykonanie |
| Nr zam. | 1053660000 | Złącze krosujące (terminal), przykręcany, Liczba biegunów: 2, Raster w |
| GTIN (EAN) | 4008190031121 | mm (P): 5.10, Izolowany: Tak, 32 A, żółty |
| Ilość | 50 Szt. | |
| Typ | WQV 2.5/4 | Wykonanie |
| Nr zam. | 1053860000 | Złącze krosujące (terminal), przykręcany, Liczba biegunów: 4, Raster w |
| GTIN (EAN) | 4008190049706 | mm (P): 5.10, Izolowany: Tak, 32 A, żółty |
| Ilość | 50 Szt. | |

WDU 2.5 GR

Weidmüller Interface GmbH & Co. KG

Klingenbergstraße 26

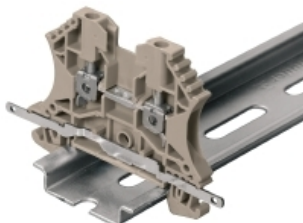
D-32758 Detmold

Germany

www.weidmueller.com

Akcesoria

Przylącze osłonowe



Z rozwiązaniem LS 2.8 WDU2.5-10, wiele bloków zacisków przelotowych z serii W można bardzo łatwo skonwertować. Wstawienie LS 2.8 WDU2.5-10 umożliwia zapętlenie oplotu ekranowania kablowego bezpośrednio w listwie zaciskowej przez lutowanie lub użycie odpowiedniego zacisku kabla płaskiego.

Ogólne dane zamówieniowe

| | | |
|------------|----------------------------|-------------------------|
| Typ | LS 2.8 WDU2.5-10 | Wykonanie |
| Nr zam. | 1056400000 | Seria W, Szyna osłonowa |
| GTIN (EAN) | 4008190036454 | |
| Ilość | 100 Szt. | |

WQB

Ogólne dane zamówieniowe

| | | |
|------------|----------------------------|--|
| Typ | WQB B/2 | Wykonanie |
| Nr zam. | 1579010000 | Złącze krosujące (terminal), przykręcany, Liczba biegunów: 2, Raster w mm (P): 5.10, Izolowany: Tak, czarny |
| GTIN (EAN) | 4008190021696 | |
| Ilość | 50 Szt. | |
| Typ | WQB B/3 | Wykonanie |
| Nr zam. | 1579020000 | Złącze krosujące (terminal), przykręcany, Liczba biegunów: 3, Raster w mm (P): 5.10, Izolowany: Tak, czarny |
| GTIN (EAN) | 4008190062392 | |
| Ilość | 50 Szt. | |
| Typ | WQB B/10 | Wykonanie |
| Nr zam. | 1579050000 | Złącze krosujące (terminal), przykręcany, Liczba biegunów: 10, Raster w mm (P): 5.10, Izolowany: Tak, czarny |
| GTIN (EAN) | 4008190094508 | |
| Ilość | 20 Szt. | |
| Typ | WQB B/6 | Wykonanie |
| Nr zam. | 1579040000 | Złącze krosujące (terminal), przykręcany, Liczba biegunów: 6, Raster w mm (P): 5.10, Izolowany: Tak, czarny |
| GTIN (EAN) | 4008190081041 | |
| Ilość | 20 Szt. | |
| Typ | WQB B/24 | Wykonanie |
| Nr zam. | 1579060000 | Złącze krosujące (terminal), przykręcany, Liczba biegunów: 24, Raster w mm (P): 5.10, Izolowany: Tak, czarny |
| GTIN (EAN) | 4008190188597 | |
| Ilość | 20 Szt. | |

WDU 2.5 GR

Weidmüller Interface GmbH & Co. KG

Klingenbergstraße 26

D-32758 Detmold

Germany

www.weidmueller.com

Akcesoria

| | | |
|------------|----------------------------|--|
| Typ | WQB B/4 | Wykonanie |
| Nr zam. | 1579030000 | Złącze krosujące (terminal), przykręcany, Liczba biegunów: 4, Raster w |
| GTIN (EAN) | 4008190185046 | mm (P): 5.10, Izolowany: Tak, czarny |
| Ilość | 50 Szt. | |

DEK 5/5



WS/ DEK

W oznacznikach złącz MultiMark DEK/WS zastosowano innowacyjne tworzywo kompozytowe składające się z dwóch komponentów. Twarda część dolna znacznika pewnie osiada na złączu i bezpiecznie zamyka się dzięki zatraskowi. Elastyczne wykończenie powierzchni znacznie ułatwia zamontowanie oznacznika. Ten specjalnie dziurkowany materiał umożliwia naciągnięcie pasków pozwalające skompensować nieznaczne rozrzuty rozstawów/odstępów, które mają tendencję do kumulowania się, szczególnie w przypadku długich bloków zaciskowych. Kolejna zaleta to znakomita możliwość zadruku powierzchni - materiał gwarantuje, że oznaczenia są trwałe i odporne na ścieranie. Rozdzielczość druku 300 dpi przekłada się też na dobrą czytelność napisów.

Państwa korzyści dzięki MultiMark

- Kompatybilne z modułowymi blokami zacisków Weidmüller
- Mocny chwyt i trwały nadruk
- Ciągłe paski oszczędzają czas podczas montażu
- Łatwe mocowanie dzięki innowacyjnemu materiałowi kompozytowemu
- Duża etykieta zapewniająca optymalną czytelność
- Szeroki zakres uniwersalności ze względu na niezależność od producenta

Ogólne dane zamówieniowe

| | | |
|------------|----------------------------|--|
| Typ | DEK 5/5 MM WS | Wykonanie |
| Nr zam. | 2007110000 | Dekafix, Znakowanie zacisków, 5 x 5 mm, Weidmueller, biały |
| GTIN (EAN) | 4050118391862 | |
| Ilość | 800 Szt. | |

WDU 2.5 GR

Weidmüller Interface GmbH & Co. KG

Klingenbergstraße 26

D-32758 Detmold

Germany

www.weidmueller.com

Akcesoria

neutralna



Oznacznik WAD jest dostosowany do złączy z serii W oraz do kątowników końcowych WEW 35/2 i ZEW 35/2. Dostępne są oznaczniki neutralne, ze standardowym nadrukiem lub standardowym nadrukiem i symbolem błyskawicy. Oznaczniki MultiCard typu WAD mogą być opisywane przy użyciu drukarek PrintJet CONNECT.

Do nadruku na zamówienie: Prosimy o przesłanie pliku z oprogramowaniem etykietującym M-Print PRO lub M-Print PRO Online (bez instalacji) zgodnie z naszymi specyfikacjami etykietowania.

Ogólne dane zamówieniowe

| | | |
|------------|----------------------------|---|
| Typ | WAD 5 MC NE GE | Wykonanie |
| Nr zam. | 1112920000 | znaczniki grupowe, Osłona, 33.3 x 5 mm, Raster w mm (P): 5.00 WDU |
| GTIN (EAN) | 4032248891771 | 2.5, WEW 35/2, ZEW 35/2, żółty |
| Ilość | 48 Szt. | |
| Typ | WAD 5 MC NE WS | Wykonanie |
| Nr zam. | 1112910000 | znaczniki grupowe, Osłona, 33.3 x 5 mm, Raster w mm (P): 5.00 WDU |
| GTIN (EAN) | 4032248891689 | 2.5, WEW 35/2, ZEW 35/2, biały |
| Ilość | 48 Szt. | |

ZGB ruchomy wspornik sztyldów grupowych



ZGB 15 jest oprawką sztyldów grupowych, wyposażoną w zawias. W oprawce sztyldu można umieszczać oznacznik dekafix 5, oznacznik złącz WS 12/5 lub sztyld wsuwany ESO 15.

ZGB 30 jest oprawką sztyldów grupowych, wyposażoną w zawias. W oprawce sztyldu można umieszczać oznacznik dekafix 5, oznacznik złącz WS 12/5 lub sztyld wsuwany ESO 7.

Informacje o sztyldach wsuwanych oraz paskach ochronnych, patrz „Akcesoria”.

Ogólne dane zamówieniowe

| | | |
|------------|----------------------------|---|
| Typ | ZGB 15 | Wykonanie |
| Nr zam. | 1636530000 | Oznacznik złączy, Znakowanie zacisków, 15 x 7 mm, Raster w mm |
| GTIN (EAN) | 4008190297053 | (P): 5.00 Weidmueller, biały |
| Ilość | 20 Szt. | |
| Typ | ZGB 30 | Wykonanie |
| Nr zam. | 1611930000 | Oznacznik złączy, Znakowanie zacisków, 32 x 7 mm, Raster w mm |
| GTIN (EAN) | 4008190002251 | (P): 5.00 Weidmueller, biały |
| Ilość | 20 Szt. | |

WDU 2.5 GR

Weidmüller Interface GmbH & Co. KG

Klingenbergstraße 26

D-32758 Detmold

Germany

www.weidmueller.com

Akcesoria

neutralna



Dekafix (DEK) jest uniwersalnym oznaczniakiem do wszystkich przewodów oraz wtyków, a także podzespołów elektronicznych. System jest idealny do krótkich sekwencji numerycznych oraz pasuje do szerokiego asortymentu fabrycznie zadrukowanych oznaczników.

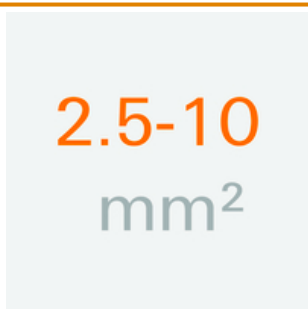
Paski umożliwiające szybkie instalowanie, wymagające tylko jednej operacji. Druk jest wyraźnie czytelny, kontrastowy i dostępny w różnych szerokościach.

- Szeroki asortyment oznaczników gotowych do użycia
- Paski umożliwiające szybkie instalowanie
- Oznaczniki złącz, pasujące do wszystkich złącz kablowych Weidmüller
- Dostępne jako niewypełnione karty MultiCard lub karty ze standardowym nadrukiem

Do nadruku na zamówienie: Prosimy o przesłanie pliku z oprogramowaniem etykietującym M-Print PRO lub M-Print PRO Online (bez instalacji) zgodnie z naszymi specyfikacjami etykietowania.

Ogólne dane zamówieniowe

| | | |
|------------|----------------------------|---|
| Typ | DEK 5/5 MC NE WS | Wykonanie |
| Nr zam. | 1609801044 | Dekafix, Znakowanie zacisków, 5 x 5 mm, Raster w mm (P): 5.00 |
| GTIN (EAN) | 4008190397111 | Weidmueller, biały |
| Ilość | 1 000 Szt. | |

2.5-10 mm²

Płytki zamykające mocowane są po stronie otwartej ostatniego zacisku szeregowego przed końcówką kątową. Zastosowanie płytki zamykającej pozwala na utrzymanie funkcji zacisku szeregowego, jak też podanego napięcia nominalnego. Zagwarantowana jest ochrona przed dotykaniem części przewodzących prąd, a zacisk zamykający jest zabezpieczony przed dotknięciem.

Ogólne dane zamówieniowe

| | | |
|------------|----------------------------|--|
| Typ | WAP 2.5-10 | Wykonanie |
| Nr zam. | 1050000000 | Płytki końcowa (styki), 56 mm x 1.5 mm, Ciemnobeżowy |
| GTIN (EAN) | 4008190103149 | |
| Ilość | 50 Szt. | |
| Typ | WAP 16+35 WTW 2.5-10 | Wykonanie |
| Nr zam. | 1050100000 | Płytki końcowa i dzieląca styków, Płyta zamykająca, 56 mm x 1.5 mm, Ciemnobeżowy |
| GTIN (EAN) | 4008190079901 | |
| Ilość | 20 Szt. | |

WDU 2.5 GR

Weidmüller Interface GmbH & Co. KG

Klingenbergstraße 26

D-32758 Detmold

Germany

www.weidmueller.com

Akcesoria

| | | |
|------------|----------------------------|---|
| Typ | WAP 16+35 WTW 2.5-10 BL | Wykonanie |
| Nr zam. | 1050180000 | Płytko końcowa i dzieląca styków, Płyta zamykająca, 56 mm x 1.5 |
| GTIN (EAN) | 4008190013899 | mm, niebieski |
| Ilość | 20 Szt. | |
| Typ | WAP 2.5-10/0.5MM | Wykonanie |
| Nr zam. | 1966380000 | Płytko końcowa (styki), 54.5 mm x 0.35 mm, Ciemnoniebieski |
| GTIN (EAN) | 4032248688616 | |
| Ilość | 50 Szt. | |
| Typ | WAP 2.5-10 BL | Wykonanie |
| Nr zam. | 1050080000 | Płytko końcowa (styki), 56 mm x 1.5 mm, niebieski |
| GTIN (EAN) | 4008190136611 | |
| Ilość | 50 Szt. | |

Seria W



Aby zagwarantować trwale bezpieczne osadzenie w szynie nośnej i zapobiec wypadnięciu, Weidmüller wprowadził do programu końcówki kątowe. Dostępne są wersje ze śrubą i bezśrubowe. Na trzymaczach można umieszczać oznaczniki, również dla oznaczeń grupowych. Istnieje też możliwość mocowania wtyczek kontrolnych.

Ogólne dane zamówieniowe

| | | |
|------------|----------------------------|---|
| Typ | WEW 35/2 | Wykonanie |
| Nr zam. | 1061200000 | Wspornik końcowy, Wemid, Ciemnoniebieski, Szyna: TS 35, |
| GTIN (EAN) | 4008190030230 | przykręcany |
| Ilość | 50 Szt. | |

Seria W



Separator jest wykorzystywany do optycznego oddzielenia obwodów lub do zapewnienia izolacji elektrycznej z sąsiadującymi mostkami poprzecznymi. W przeciwieństwie do płyt końcowych obrys może być większy niż przyległe złączki. Nie powinien być jednak mniejszy, ponieważ w takim przypadku w aplikacji nie będzie możliwe zachowanie wymaganych odstępów i odległości izolacyjnych.

Ogólne dane zamówieniowe

| | | |
|------------|----------------------------|--|
| Typ | WTW EN | Wykonanie |
| Nr zam. | 1058800000 | Płyta separacyjna (terminal), Płytko pośrednia, 86 mm x 62 mm, |
| GTIN (EAN) | 4008190140175 | Ciemnoniebieski |
| Ilość | 20 Szt. | |

WDU 2.5 GR

Weidmüller Interface GmbH & Co. KG

Klingenbergstraße 26

D-32758 Detmold

Germany

www.weidmueller.com

Akcesoria

Uchwyt znaczników



Uchwyty znaczników oferują możliwość dodatkowego montażu standardowych oznaczników o rozstawie 5 lub 5,1 mm. Uchwyty kątowe mogą być opcjonalnie łączone zatraskowo i mogą być montowane we wszystkich standardowych kanałach znakowania modułowych listew zaciskowych Klippon® Connect. Pasujące typy oznaczników można znaleźć w odpowiednich akcesoriach uchwytu oznacznika.

Ogólne dane zamówieniowe

| | | |
|------------|----------------------------|--|
| Typ | BZT 1 WS 10/5 | Wykonanie |
| Nr zam. | 1805490000 | Akcesoria, Element do umieszczenia oznakowania |
| GTIN (EAN) | 4032248270231 | |
| Ilość | 100 Szt. | |
| Typ | BZT 1 ZA WS 10/5 | Wykonanie |
| Nr zam. | 1805520000 | Akcesoria, Element do umieszczenia oznakowania |
| GTIN (EAN) | 4032248270248 | |
| Ilość | 100 Szt. | |

Seria W



Adaptory testowe i wtyki kontrolne są wykorzystywane do połączeń elektrycznych między złączkami i urządzeniami testującymi. W ten sposób można ustanowić styk elektryczny w stanie okablowanym i w łatwy sposób dokonać pomiarów.

Ogólne dane zamówieniowe

| | | |
|------------|----------------------------|--|
| Typ | WTA 2/ZA WDU2.5-10 | Wykonanie |
| Nr zam. | 1632330000 | Zacisk pomiarowy (terminal), 1.5 mm², 250 V, 6 A |
| GTIN (EAN) | 4008190257330 | |
| Ilość | 25 Szt. | |
| Typ | WTA 2 WDU2.5-10 | Wykonanie |
| Nr zam. | 1632320000 | Zacisk pomiarowy (terminal), 1.5 mm², 250 V, 6 A |
| GTIN (EAN) | 4008190257347 | |
| Ilość | 25 Szt. | |

WDU 2.5 GR

Weidmüller Interface GmbH & Co. KG

Klingenbergstraße 26

D-32758 Detmold

Germany

www.weidmueller.com

Akcesoria

neutralna



Oznaczniki WS idealnie pasują do złączy z serii W. Dzięki kompatybilności systemowej, szyldy WS można też mocować na produktach z serii I oraz serii Z. Duże powierzchnie opisowe pozwalają nie tylko na używanie długich ciągów znaków, lecz również na rozbięcie opisu na kilka linijek.

Oznaczniki WS idealnie nadają się do etykiet z długimi, indywidualnie tworzonymi ciągami znaków. Sprawdzony format MultiCard umożliwia wykonanie wydruku drukarką PrintJet Connect lub systemem typu Plotter.

- Mogą być umieszczone na taśmie lub pojedynczo.
- Oznaczniki w sprawdzonym formacie MultiCard.

Do nadruku na zamówienie: Prosimy o przesłanie pliku z oprogramowaniem etykietującym M-Print PRO lub M-Print PRO Online (bez instalacji) zgodnie z naszymi specyfikacjami etykietowania.

Ogólne dane zamówieniowe

| | | |
|------------|----------------------------|---|
| Typ | WS 12/5 MC NE WS | Wykonanie |
| Nr zam. | 1609860000 | WS, Znakowanie zacisków, 12 x 5 mm, Raster w mm (P): 5.00 |
| GTIN (EAN) | 4008190203481 | Weidmueller, Allen-Bradley, biały |
| Ilość | 720 Szt. | |

Mostki redukcyjne



Mostki poprzeczne redukcyjne umożliwiają proste i szybkie łączenie złączy o różnych przekrojach nominalnych.

Ogólne dane zamówieniowe

| | | |
|------------|----------------------------|--|
| Typ | WQV 16-2.5 | Wykonanie |
| Nr zam. | 1063900000 | Złącze krosujące (terminal), przykręcany, Liczba biegunów: 2, Raster w |
| GTIN (EAN) | 4008190112158 | mm (P): 11.90, Izolowany: Tak, 76 A, żółty |
| Ilość | 10 Szt. | |