

## WDUL 4/1K

Weidmüller Interface GmbH &amp; Co. KG

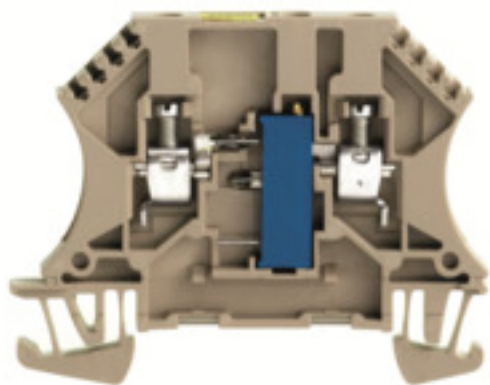
Klingenbergstraße 26

D-32758 Detmold

Germany

www.weidmueller.com

## Zdjęcie produktu



Dlaczego nie zintegrować prostych funkcji elektrycznych ze złączką szeregową przelotową. Złączka taka ma taką samą cienką konstrukcję jak nasze złączki szeregowe przelotowe, ale również dodatkowe funkcje, takie jak połączenia mostkowe, które można wykorzystać. Często do zintegrowania zewnętrznego urządzenia z systemem automatyki wystarcza tylko mały element. Nasze modułowe złączki szeregowe z komponentami elektronicznymi to umożliwiają: szybko, prosto i z idealnym dopasowaniem.

## Ogólne dane zamówieniowe

Wykonanie	Blok zaciskowy, złącze śrubowe, 4 mm <sup>2</sup> , 250 V, 120 mA, Rezystor 1 kΩ, TS 35, Ciemnobieżowy
Nr zam.	<a href="#">1027500000</a>
Typ	WDUL 4/1K
GTIN (EAN)	4008190041007
Ilość	10 Szt.

## WDUL 4/1K

Weidmüller Interface GmbH &amp; Co. KG

Klingenbergstraße 26

D-32758 Detmold

Germany

www.weidmueller.com

## Dane techniczne

## Wymiary i masa

Głębokość	46,5 mm	Głębokość (cale)	1,831 inch
Głębokość wraz z szyną DIN	47 mm	Wysokość	60 mm
Wysokość (cale)	2,362 inch	Szerokość	6,5 mm
Szerokość (cale)	0,256 inch	Masa netto	12,5 g

## Temperatury

Temperatura magazynowania	-25 °C...55 °C	długotrwała temperatura użytkowa, min.	-50 °C
długotrwała temperatura użytkowa, maks.	120 °C		

## 2 zaciskane przewody (H05V/H07V) o jednakowym przekroju (przyłącze pomiarowe)

Przekrój przyłącza przewodu, drobny drut z końcówką tulejkową DIN 46228/1, 2 zaciskane przewody, max.	1,5 mm <sup>2</sup>	Przekrój przyłącza przewodu, drobny drut z końcówką tulejkową DIN 46228/1, 2 zaciskane przewody, min.	0,5 mm <sup>2</sup>
Przekrój przyłącza przewodu, drobny drut, 2 zaciskane przewody, max.	1,5 mm <sup>2</sup>	Przekrój przyłącza przewodu, drobny drut, 2 zaciskane przewody, min.	0,5 mm <sup>2</sup>

## Element konstrukcyjny

Element potencjometr	Rodzaj potencjometru	Potencjometr dostrojczy
	Rezystancja	1 kΩ
	Tolerancja (%)	10 %

## Informacje ogólne

Normy	IEC 60947-7-1	Szyna	TS 35
przekrój przyłącza przewodu AWG, min.	AWG 22	przekrój przyłączeniowy przewodu AWG, maks.	AWG 12

## dalsze dane techniczne

liczba identycznych złączy	1	otwarte strony	z prawej strony
rodzaj montażu	wciskany	wersja przetestowana pod kątem eksplozji	Nie

## dane tworzywa

tworzywo	Wemid	Barwny	Ciemnobeżowy
Klasa palności wg UL 94	V-0		

## dane znamionowe

Przekrój pomiarowy	4 mm <sup>2</sup>	Napięcie znamionowe	250 V
Prąd znamionowy	120 mA	Prąd przy maksymalnym oprowadowaniu	6 A
Normy	IEC 60947-7-1	Rezystancja objętościowa wg IEC 60947-7-x	1 mΩ
Moc stratna zgodnie z wymaganiami IEC 60947-7-x	1,02 W	Kategoria przepięciowa	III
Stopień zanieczyszczenia	3		

## WDUL 4/1K

Weidmüller Interface GmbH &amp; Co. KG

Klingenbergstraße 26

D-32758 Detmold

Germany

www.weidmueller.com

## Dane techniczne

## parametry systemu

Wykonanie	Złącze śrubowe, zaciski kompensacyjne, Z rezystorem, wolne z jednej strony	niezbędna płyta zamykająca	Tak
Liczba potencjałów	1	liczba poziomów	1
liczba zacisków na poziomie	2	Liczba potencjałów w rzędzie	1
poziomy wewnętrznie zmostkowane	Nie	Przyłącze PE	Nie
Szyna	TS 35	Funkcja N	Nie
Funkcja PE	Nie	Funkcja PEN	Nie

## przewody zaciskane (złącze wymiarowane)

Długość odizolowania	9 mm	Maks. przekrój przyłącza, cienki przewód wielodrutowy, maks.	4 mm <sup>2</sup>
Maks. przekrój przyłącza, cienki przewód wielodrutowy, min.	0,5 mm <sup>2</sup>	Maks. przekrój przyłącza, przewód wielodrutowy, maks.	6 mm <sup>2</sup>
Maks. przekrój przyłącza, przewód wielodrutowy, min.	1,5 mm <sup>2</sup>	Moment obrotowy dociągający, maks.	0,8 Nm
Moment obrotowy dociągający, min.	0,6 Nm	Przekrój przyłącza przewodu, cienki przewód wielodrutowy z tulejkami kablowymi DIN 46228/1, maks.	2,5 mm <sup>2</sup>
Przekrój przyłącza przewodu, cienki przewód wielodrutowy z tulejkami kablowymi DIN 46228/1, min.	0,5 mm <sup>2</sup>	Przekrój przyłącza przewodu, cienki przewód wielodrutowy z tulejkami kablowymi DIN 46228/4, maks.	2,5 mm <sup>2</sup>
Przekrój przyłącza przewodu, cienki przewód wielodrutowy z tulejkami kablowymi DIN 46228/4, min.	0,5 mm <sup>2</sup>	Przekrój przyłącza przewodu, cienki przewód wielodrutowy, min.	0,5 mm <sup>2</sup>
Przekrój przyłącza przewodu, z cienkiego drutu, maks.	4 mm <sup>2</sup>	Przekrój przyłącza przewodów, przewód jednodrutowy, maks.	6 mm <sup>2</sup>
Przekrój przyłącza przewodów, przewód jednodrutowy, min.	0,5 mm <sup>2</sup>	Rodzaj przyłącza	złącze śrubowe
Rodzaj przyłącza 2	złącze śrubowe	Wielkość ostrza	0,6 x 3,5 mm
Zakres zaciskania, maks.	6 mm <sup>2</sup>	Zakres zaciskania, min.	0,13 mm <sup>2</sup>
kierunek podłączenia	z boku	liczba przyłączy	2
przekrój przyłącza przewodu AWG, min.	AWG 22	przekrój przyłączeniowy przewodu AWG, maks.	AWG 12
sprawdzian trzpieniowy wg 60 947-1	A4	śruba dociskowa	M 3

## wymiary

przesunięcie TS 35	32 mm
--------------------	-------

## Klasyfikacje

ETIM 6.0	EC000903	ETIM 7.0	EC000903
ETIM 8.0	EC000903	ETIM 9.0	EC000903
ECLASS 9.0	27-14-11-27	ECLASS 9.1	27-14-11-47
ECLASS 10.0	27-14-11-27	ECLASS 11.0	27-14-11-27
ECLASS 12.0	27-14-11-27	ECLASS 13.0	27-25-01-14

## Zgodność produktu z wymogami środowiska naturalnego

REACH SVHC	Lead 7439-92-1
SCIP	c6099607-b1cd-4fc8-8f5b-8c2defa73093

## Ważna informacja

Informacje produktowe	Uwzględnij dopuszczalną temperaturę roboczą w trybie ciągłym
-----------------------	--

Data sporządzenia 2 lipca 2024 17:58:19 CEST

Aktualizacja katalogu 29.06.2024 / Zmiany techniczne zastrzeżone

## WDUL 4/1K

Weidmüller Interface GmbH &amp; Co. KG

Klingenbergstraße 26

D-32758 Detmold

Germany

[www.weidmueller.com](http://www.weidmueller.com)

## Dane techniczne

## Dopuszczenia

Dopuszczenia



ROHS

Zgodny

## Pobieranie

Dopuszczenie/Certyfikat/Deklaracja zgodności	<a href="#">CE Declaration of Conformity</a> <a href="#">UKCA declaration of conformity</a> <a href="#">Confirmation of Standards EN 45545-2_2020-10</a>
Dane projektowe	<a href="#">CAD data – STEP</a>
Dokumentacja użytkownika	<a href="#">StorageConditionsTerminalBlocks</a>
Katalogi	<a href="#">Catalogues in PDF-format</a>
Broszury	

## WDUL 4/1K

**Weidmüller Interface GmbH & Co. KG**

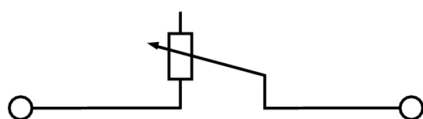
Klingenbergstraße 26

D-32758 Detmold

Germany

[www.weidmueller.com](http://www.weidmueller.com)

## Rysunki



## WDUL 4/1K

Weidmüller Interface GmbH &amp; Co. KG

Klingenbergstraße 26

D-32758 Detmold

Germany

www.weidmueller.com

## Akcesoria

## Seria SAK

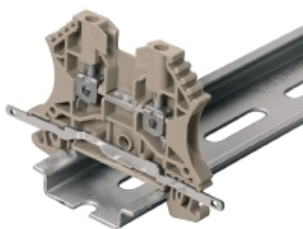
SAK  
Series

Aby zagwarantować trwale bezpieczne osadzenie w szynie nośnej i zapobiec wypadnięciu, Weidmüller wprowadził do programu końcówki kątowe. Dostępne są wersje ze śrubą i bezśrubowe. Na trzymaczach można umieszczać oznaczniki, również dla oznaczeń grupowych. Istnieje też możliwość mocowania wtyczek kontrolnych.

## Ogólne dane zamówieniowe

Typ	EW 35	Wykonanie
Nr zam.	<a href="#">0383560000</a>	Wspornik końcowy, Wemid, beżowy, Szyna: TS 35, przykręcany
GTIN (EAN)	4008190181314	
Ilość	50 Szt.	

## Przyłącze osłonowe



Z rozwiązaniem LS 2.8 WDU2.5-10, wiele bloków zacisków przelotowych z serii W można bardzo łatwo skonwertować. Wstawienie LS 2.8 WDU2.5-10 umożliwia zapętlenie opłotu ekranowania kablowego bezpośrednio w listwie zaciskowej przez lutowanie lub użycie odpowiedniego zacisku kabla płaskiego.

## Ogólne dane zamówieniowe

Typ	LS 2.8 WDU2.5-10	Wykonanie
Nr zam.	<a href="#">1056400000</a>	Seria W, Szyna osłonowa
GTIN (EAN)	4008190036454	
Ilość	100 Szt.	

## WDUL 4/1K

Weidmüller Interface GmbH &amp; Co. KG

Klingenbergstraße 26

D-32758 Detmold

Germany

www.weidmueller.com

## Akcesoria

2.5-10 mm<sup>2</sup>2.5-10  
mm<sup>2</sup>

Płytki zamykające mocowane są po stronie otwartej ostatniego zacisku szeregowego przed końcówką kątową. Zastosowanie płytki zamykającej pozwala na utrzymanie funkcji zacisku szeregowego, jak też podanego napięcia nominalnego. Zagwarantowana jest ochrona przed dotykiem części przewodzących prąd, a zacisk zamykający jest zabezpieczony przed dotknięciem.

## Ogólne dane zamówieniowe

Typ	WAP 2.5-10	Wykonanie
Nr zam.	<a href="#">1050000000</a>	Płytki końcowe (styki), 56 mm x 1.5 mm, Ciemnobłękitny
GTIN (EAN)	4008190103149	
Ilość	50 Szt.	
Typ	WAP 16+35 WTW 2.5-10	Wykonanie
Nr zam.	<a href="#">1050100000</a>	Płytki końcowe i dzielące styków, Płyta zamykająca, 56 mm x 1.5 mm, Ciemnobłękitny
GTIN (EAN)	4008190079901	
Ilość	20 Szt.	
Typ	WAP 2.5-10 WS	Wykonanie
Nr zam.	<a href="#">1050090000</a>	Płytki końcowe (styki), 56 mm x 1.5 mm, biały
GTIN (EAN)	4008190406790	
Ilość	50 Szt.	
Typ	WAP 2.5-10 VI	Wykonanie
Nr zam.	<a href="#">1072210000</a>	Płytki końcowe (styki), 56 mm x 1.5 mm, fioletowy
GTIN (EAN)	4008190455460	
Ilość	50 Szt.	
Typ	WAP 2.5-10 RT	Wykonanie
Nr zam.	<a href="#">1050040000</a>	Płytki końcowe (styki), 56 mm x 1.5 mm, czerwony
GTIN (EAN)	4008190406783	
Ilość	50 Szt.	
Typ	WAP 2.5-10 GE	Wykonanie
Nr zam.	<a href="#">1050020000</a>	Płytki końcowe (styki), 56 mm x 1.5 mm, żółty
GTIN (EAN)	4008190406776	
Ilość	50 Szt.	
Typ	WAP 2.5-10 OR	Wykonanie
Nr zam.	<a href="#">1050060000</a>	Płytki końcowe (styki), 56 mm x 1.5 mm, pomarańczowy
GTIN (EAN)	4008190406769	
Ilość	50 Szt.	
Typ	WAP 2.5-10 GR	Wykonanie
Nr zam.	<a href="#">1050050000</a>	Płytki końcowe (styki), 56 mm x 1.5 mm, szary
GTIN (EAN)	4008190455484	
Ilość	50 Szt.	
Typ	WAP 2.5-10 BL	Wykonanie
Nr zam.	<a href="#">1050080000</a>	Płytki końcowe (styki), 56 mm x 1.5 mm, niebieski
GTIN (EAN)	4008190136611	
Ilość	50 Szt.	
Typ	WAP 2.5-10 GN	Wykonanie
Nr zam.	<a href="#">1072200000</a>	Płytki końcowe (styki), 56 mm x 1.5 mm, zielony
GTIN (EAN)	4008190455491	
Ilość	50 Szt.	

## WDUL 4/1K

Weidmüller Interface GmbH &amp; Co. KG

Klingenbergstraße 26

D-32758 Detmold

Germany

www.weidmueller.com

## Akcesoria

Typ	WAP 2.5-10 SW	Wykonanie
Nr zam.	<a href="#">1050010000</a>	Płytko końcowa (styki), 56 mm x 1.5 mm, czarny
GTIN (EAN)	4008190406806	
Ilość	50 Szt.	
Typ	WAP 2.5-10 BR	Wykonanie
Nr zam.	<a href="#">1050070000</a>	Płytko końcowa (styki), 56 mm x 1.5 mm, brązowy
GTIN (EAN)	4008190455507	
Ilość	50 Szt.	

## Uchwyt znaczników



Uchwyty oznaczników oferują możliwość dodatkowego montażu standardowych oznaczników o rozstawie 5 lub 5,1 mm. Uchwyty kątowe mogą być opcjonalnie łączone zatrzaskowo i mogą być montowane we wszystkich standardowych kanałach znakowania modułowych listew zaciskowych Klippon® Connect. Pasujące typy oznaczników można znaleźć w odpowiednich akcesoriach uchwytu oznacznika.

## Ogólne dane zamówieniowe

Typ	BZT 1 WS 10/5	Wykonanie
Nr zam.	<a href="#">1805490000</a>	Akcesoria, Element do umieszczenia oznakowania
GTIN (EAN)	4032248270231	
Ilość	100 Szt.	
Typ	BZT 1 ZA WS 10/5	Wykonanie
Nr zam.	<a href="#">1805520000</a>	Akcesoria, Element do umieszczenia oznakowania
GTIN (EAN)	4032248270248	
Ilość	100 Szt.	