

WDU 2.5/TC TYP K

Weidmüller Interface GmbH & Co. KG

Klingenbergstraße 26

D-32758 Detmold

Germany

www.weidmueller.com

Zdjęcie produktu



Bloki zaciskowe termopary są specjalnie skonfigurowane do przekazywania bardzo małego napięcia występującego w obwodzie pomiaru temperatury. Specjalne szyny prądowe zapewniają, że w bloku zacisków nie są przesyłane żadne fałszywe sygnały, gdy występują różnice temperatur między ścieżkami dodatnimi i ujemnymi. Taka wysoka precyzja pomiaru jest wymagana np. w maszynach do testowania silników lotniczych, skomplikowanych procesach chemicznych i sterownikach.

Ogólne dane zamówieniowe

Wykonanie	Złączka do termoelementów, złącze śrubowe, 2.5, 55 V, Ciemnobeżowy
Nr zam.	1024100000
Typ	WDU 2.5/TC TYP K
GTIN (EAN)	4008190140472
Ilość	25 Szt.

WDU 2.5/TC TYP K

Weidmüller Interface GmbH & Co. KG

Klingenbergstraße 26

D-32758 Detmold

Germany

www.weidmueller.com

Dane techniczne

Wymiary i masa

Głębokość	50 mm	Głębokość (cale)	1,969 inch
Głębokość wraz z szyną DIN	50,5 mm	Wysokość	60 mm
Wysokość (cale)	2,362 inch	Szerokość	10,2 mm
Szerokość (cale)	0,402 inch	Masa netto	15,54 g

Temperatury

Temperatura magazynowania	Zakres temperatury stosowania	For operating temperature range see EC Design Test Certificate / IEC Ex-Certificate of Conformity
-25 °C...55 °C		
długotrwała temperatura użytkowa, min.	długotrwała temperatura użytkowa, maks.	130 °C
-60 °C		

Dane znamionowe IECEx/ATEX

nr certyfikatu (ATEX)	DEMKO14ATEX1338U	Nr certyfikatu (IECEx)	IECExULD14.0005U
Napięcie maks. (ATEX)	55 V	Prąd (ATEX)	8 A
Maks. przekrój przewodu (ATEX)	2.5 mm ²	Napięcie maks. (IECEx)	55 V
Prąd (IECEx)	8 A	Maks. przekrój przewodu (IECEx)	2.5 mm ²
Zakres temperatury stosowania	For operating temperature range see EC Design Test Certificate / IEC Ex-Certificate of Conformity	Oznakowanie EN 60079-7	
Etykieta Ex 2014/34/WE	II 2 G D		Ex eb II C Gb

Informacje ogólne

Normy	IEC 60584, IEC 60947-7-1	Szyna	TS 35
przekrój przyłącza przewodu AWG, min.	AWG 26	przekrój przyłączeniowy przewodu AWG, maks.	AWG 12

dalsze dane techniczne

liczba identycznych złączy	1	otwarte strony	z prawej strony
rodzaj montażu	wciskany	wersja przetestowana pod kątem eksplozji	Nie

dane tworzywa

tworzywo	Wemid	Barwny	Ciemnobeżowy
Klasa palności wg UL 94	V-0		

dane znamionowe

Przekrój pomiarowy	2,5 mm ²	Napięcie znamionowe	55 V
Normy	IEC 60584, IEC 60947-7-1	Rezystancja objętościowa wg IEC 60947-7-x	1,33 mΩ
Moc stratna zgodnie z wymaganiami IEC 60947-7-x	0,77 W	Stopień zanieczyszczenia	3

dane znamionowe wg UL

Maks. przekrój przewodu (UR)	12 AWG	Min. przekrój przewodu (UR)	30 AWG
Napięcie rozm. C (UR)	50 V	Nr certyfikatu (UR)	E60693

WDU 2.5/TC TYP K

Weidmüller Interface GmbH & Co. KG

Klingenbergstraße 26

D-32758 Detmold

Germany

www.weidmueller.com

Dane techniczne

parametry systemu

Wykonanie	Złącze śrubowe, termopara	niezbędna płyta zamykająca	Tak
Liczba potencjałów	1	liczba poziomów	1
liczba zacisków na poziom	2	Liczba potencjałów w rzędzie	1
poziomy wewnętrznie zmostkowane	Nie	Przyłącze PE	Nie
Szyna	TS 35	Funkcja N	Nie
Funkcja PE	Nie	Funkcja PEN	Nie

przewody zaciskane (złącze wymiarowane)

Długość odizolowania	10 mm	Maks. przekrój przyłącza, przewód wielodrutowy, maks.	2,5 mm ²
Maks. przekrój przyłącza, przewód wielodrutowy, min.	1,5 mm ²	Moment obrotowy dociągający, maks.	0,6 Nm
Moment obrotowy dociągający, min.	0,4 Nm	Przekrój przyłącza przewodu, cienki przewód wielodrutowy z tulejkami kablowymi DIN 46228/1, maks.	2,5 mm ²
Przekrój przyłącza przewodu, cienki przewód wielodrutowy z tulejkami kablowymi DIN 46228/1, min.	0,5 mm ²	Przekrój przyłącza przewodu, cienki przewód wielodrutowy z tulejkami kablowymi DIN 46228/4, maks.	2,5 mm ²
Przekrój przyłącza przewodu, cienki przewód wielodrutowy z tulejkami kablowymi DIN 46228/4, min.	0,5 mm ²	Przekrój przyłącza przewodu, cienki przewód wielodrutowy, min.	0,5 mm ²
Przekrój przyłącza przewodu, z cienkiego drutu, maks.	2,5 mm ²	Przekrój przyłącza przewodów, przewód jednodrutowy, maks.	2,5 mm ²
Przekrój przyłącza przewodów, przewód jednodrutowy, min.	0,5 mm ²	Rodzaj przyłącza	złącze śrubowe
Wielkość ostrza	0,6 x 3,5 mm	Zakres zaciskania, maks.	2,5 mm ²
Zakres zaciskania, min.	0,13 mm ²	bliźniacza tulejka kablowa, maks.	1,5 mm ²
bliźniacza tulejka kablowa, min.	0,5 mm ²	kierunek podłączenia	z boku
liczba przyłączy	2	przekrój przyłącza przewodu AWG, min.	AWG 26
przekrój przyłączeniowy przewodu AWG, maks.	AWG 12	sprawdzian trzpieniowy wg 60 947-1	A2
stopień momentu obrotowego z wkrętem elektrycznym Typ DMS	1	śruba dociskowa	M 2,5

wymiary

przesunięcie TS 35	32 mm
--------------------	-------

Klasyfikacje

ETIM 6.0	EC000904	ETIM 7.0	EC000904
ETIM 8.0	EC000904	ETIM 9.0	EC000904
ECLASS 9.0	27-14-11-42	ECLASS 9.1	27-14-11-42
ECLASS 10.0	27-14-11-42	ECLASS 11.0	27-14-11-42
ECLASS 12.0	27-14-11-42	ECLASS 13.0	27-25-01-15

Zgodność produktu z wymogami środowiska naturalnego

REACH SVHC	/
------------	---

WDU 2.5/TC TYP K

Weidmüller Interface GmbH & Co. KG

Klingenbergstraße 26

D-32758 Detmold

Germany

www.weidmueller.com

Dane techniczne

Dopuszczenia

Dopuszczenia



ROHS	Zgodny
UL File Number Search	Witryna UL
Nr certyfikatu (UR)	E60693
Nr certyfikatu (cURusEX)	E184763

Pobieranie

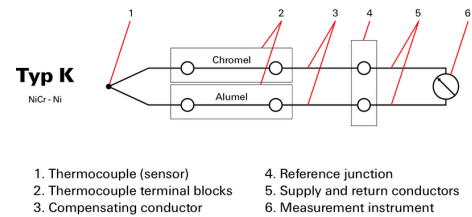
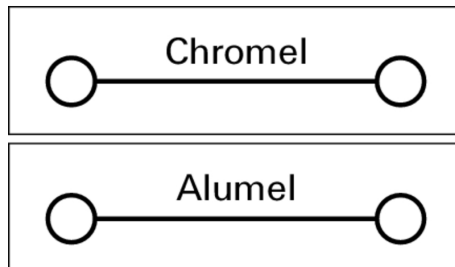
Dopuszczenie/Certyfikat/Deklaracja zgodności	Attestation of Conformity IECEx Certificate UKCA Ex Attestation of Conformity UKCA Ex Certificate CE Declaration of Conformity ATEX Certificate UKCA declaration of conformity Confirmation of Standards EN 45545-2_2020-10
Dane projektowe	CAD data – STEP
Dokumentacja użytkownika	NTI WDU 2.5 TC StorageConditionsTerminalBlocks
Katalogi	Catalogues in PDF-format
Broszury	

WDU 2.5/TC TYP K

Weidmüller Interface GmbH & Co. KG
Klingenbergstraße 26
D-32758 Detmold
Germany

www.weidmueller.com

Rysunki



WDU 2.5/TC TYP K

Weidmüller Interface GmbH & Co. KG

Klingenbergstraße 26

D-32758 Detmold

Germany

www.weidmueller.com

Akcesoria

Seria W



Aby zagwarantować trwale bezpieczne osadzenie w szynie nośnej i zapobiec wypadnięciu, Weidmüller wprowadził do programu końcówki kątowe. Dostępne są wersje ze śrubą i bezśrubowe. Na trzymaczach można umieszczać oznaczniki, również dla oznaczeń grupowych. Istnieje też możliwość mocowania wtyczek kontrolnych.

Ogólne dane zamówieniowe

Typ	WEW 35/2	Wykonanie
Nr zam.	1061200000	Wspornik końcowy, Wemid, Ciemnobeżowy, Szyna: TS 35,
GTIN (EAN)	4008190030230	przykręcany
Ilość	50 Szt.	

neutralna



Oznaczniki WS idealnie pasują do złączek z serii W. Dzięki kompatybilności systemowej, szyldy WS można też mocować na produktach z serii I oraz serii Z. Duże powierzchnie opisowe pozwalają nie tylko na używanie długich ciągów znaków, lecz również na rozbięcie opisu na kilka linii.

Oznaczniki WS idealnie nadają się do etykiet z długimi, indywidualnie tworzonymi ciągami znaków. Sprawdzony format MultiCard umożliwia wykonanie wydruku drukarką PrintJet Connect lub systemem typu Plotter.

- Mogą być umieszczone na taśmie lub pojedynczo.
- Oznaczniki w sprawdzonym formacie MultiCard.

Do nadruku na zamówienie: Prosimy o przesłanie pliku z oprogramowaniem etykietującym M-Print PRO lub M-Print PRO Online (bez instalacji) zgodnie z naszymi specyfikacjami etykietowania.

Ogólne dane zamówieniowe

Typ	WS 12/5 MC NE WS	Wykonanie
Nr zam.	1609860000	WS, Znakowanie zacisków, 12 x 5 mm, Raster w mm (P): 5.00
GTIN (EAN)	4008190203481	Weidmueller, Allen-Bradley, biały
Ilość	720 Szt.	

WDU 2.5/TC TYP K

Weidmüller Interface GmbH & Co. KG

Klingenbergstraße 26

D-32758 Detmold

Germany

www.weidmueller.com

Akcesoria

WS 12/5



WS/ DEK

W oznaczniakach złącz MultiMark DEK/WS zastosowano innowacyjne tworzywo kompozytowe składające się z dwóch komponentów. Twarda część dolna znacznika pewnie osiada na złączu i bezpiecznie zamyka się dzięki zatraskowi. Elastyczne wykończenie powierzchni znacznie ułatwia zamontowanie oznaczniaka. Ten specjalnie dziurkowany materiał umożliwia naciągnięcie pasków pozwalające skompensować nieznaczne rozrzuty rozstawów/odstępów, które mają tendencję do kumulowania się, szczególnie w przypadku długich bloków zaciskowych. Kolejna zaleta to znakomita możliwość zadruku powierzchni - materiał gwarantuje, że oznaczenia są trwałe i odporne na ścieranie. Rozdzielczość druku 300 dpi przekłada się też na dobrą czytelność napisów.

Państwa korzyści dzięki MultiMark

- Kompatybilne z modułowymi blokami zacisków Weidmüller
- Mocny chwyt i trwały nadruk
- Ciągłe paski oszczędzają czas podczas montażu
- Łatwe mocowanie dzięki innowacyjnemu materiałowi kompozytowemu
- Duża etykieta zapewniająca optymalną czytelność
- Szeroki zakres uniwersalności ze względu na niezależność od producenta

Ogólne dane zamówieniowe

Typ	WS 12/5 MM WS	Wykonanie
Nr zam.	2007190000	WS, Znakowanie zacisków, 12 x 5 mm, Weidmueller, biały
GTIN (EAN)	4050118392036	
Ilość	800 Szt.	

2.5-10 mm²2.5-10
mm²

Płytki zamykające mocowane są po stronie otwartej ostatniego zacisku szeregowego przed końcówką kątową. Zastosowanie płytki zamykającej pozwala na utrzymanie funkcji zacisku szeregowego, jak też podanego napięcia nominalnego. Zagwarantowana jest ochrona przed dotykiem części przewodzących prąd, a zacisk zamykający jest zabezpieczony przed dotknięciem.

Ogólne dane zamówieniowe

Typ	WAP 16+35 WTW 2.5-10	Wykonanie
Nr zam.	1050100000	Płytki końcowa i dzieląca styków, Płyta zamykająca, 56 mm x 1.5
GTIN (EAN)	4008190079901	mm, Ciemnobieżowy
Ilość	20 Szt.	

WDU 2.5/TC TYP K

Weidmüller Interface GmbH & Co. KG

Klingenbergstraße 26

D-32758 Detmold

Germany

www.weidmueller.com

Akcesoria

Typ	WAP 2.5-10	Wykonanie
Nr zam.	1050000000	Płytki końcowa (styki), 56 mm x 1.5 mm, Ciemnożółty
GTIN (EAN)	4008190103149	
Ilość	50 Szt.	

ZGB ruchomy wspornik sztyldów grupowych



ZGB 15 jest oprawką sztyldów grupowych, wyposażoną w zawias. W oprawce sztyldu można umieszczać oznacznik dekafix 5, oznacznik złącz WS 12/5 lub sztyld wsuwany ESO 15.

ZGB 30 jest oprawką sztyldów grupowych, wyposażoną w zawias. W oprawce sztyldu można umieszczać oznacznik dekafix 5, oznacznik złącz WS 12/5 lub sztyld wsuwany ESO 7.

Informacje o sztyldach wsuwanych oraz paskach ochronnych, patrz „Akcesoria”.

Ogólne dane zamówieniowe

Typ	ZGB 30	Wykonanie
Nr zam.	1611930000	Oznacznik złączek, Znakowanie zacisków, 32 x 7 mm, Raster w mm
GTIN (EAN)	4008190002251	(P): 5.00 Weidmueller, biały
Ilość	20 Szt.	
Typ	ZGB 15	Wykonanie
Nr zam.	1636530000	Oznacznik złączek, Znakowanie zacisków, 15 x 7 mm, Raster w mm
GTIN (EAN)	4008190297053	(P): 5.00 Weidmueller, biały
Ilość	20 Szt.	

SchT warianty wspornika sztyldu



Oprawki sztyldów grupowych SchT 5 S wsuwane bezpośrednio w szynę nośną TS 32 lub TS 35. W ten sposób można oznaczać listwę zaciskową niezależnie od typu zacisku.

Oprawki SchT 5 oraz SchT 5 S wyposaża się w paski ochronne ESO 5, STR 5.

SchT 7 jest oprawką sztyldów grupowych, do sztyldów wsuwanych. Jest wyposażona w zawias umożliwiający łatwy dostęp do śruby zaciskowej.

Oprawki SchT 7 wyposaża się w paski ochronne ESO 7, STR 7 lub oznaczniki DEK 5.

Informacje o sztyldach wsuwanych oraz paskach ochronnych, patrz „Akcesoria”.

Ogólne dane zamówieniowe

Typ	SCHT 7	Wykonanie
Nr zam.	0517960000	SCHT, Znakowanie zacisków, 39.3 x 8 mm, Raster w mm (P): 7.00
GTIN (EAN)	4008190001742	Weidmueller, biały
Ilość	20 Szt.	

WDU 2.5/TC TYP K

Weidmüller Interface GmbH & Co. KG

Klingenbergstraße 26

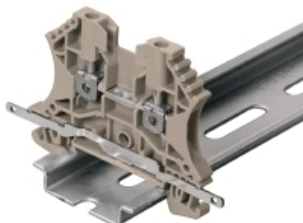
D-32758 Detmold

Germany

www.weidmueller.com

Akcesoria

Przyłącze osłonowe



Z rozwiązaniem LS 2.8 WDU2.5-10, wiele bloków zacisków przelotowych z serii W można bardzo łatwo skonwertować. Wstawienie LS 2.8 WDU2.5-10 umożliwia zapętlenie oplotu ekranowania kablowego bezpośrednio w listwie zaciskowej przez lutowanie lub użycie odpowiedniego zacisku kabla płaskiego.

Ogólne dane zamówieniowe

Typ	LS 2.8 WDU2.5-10	Wykonanie
Nr zam.	1056400000	Seria W, Szyna osłonowa
GTIN (EAN)	4008190036454	
Ilość	100 Szt.	

Uchwyt znaczników



Uchwyty oznaczników oferują możliwość dodatkowego montażu standardowych oznaczników o rozstawie 5 lub 5,1 mm. Uchwyty kątowe mogą być opcjonalnie łączone zatraskowo i mogą być montowane we wszystkich standardowych kanałach znakowania modułowych listew zaciskowych Klippon® Connect. Pasujące typy oznaczników można znaleźć w odpowiednich akcesoriach uchwytu oznacznika.

Ogólne dane zamówieniowe

Typ	BZT 1 WS 10/5	Wykonanie
Nr zam.	1805490000	Akcesoria, Element do umieszczenia oznakowania
GTIN (EAN)	4032248270231	
Ilość	100 Szt.	
Typ	BZT 1 ZA WS 10/5	Wykonanie
Nr zam.	1805520000	Akcesoria, Element do umieszczenia oznakowania
GTIN (EAN)	4032248270248	
Ilość	100 Szt.	

WDU 2.5/TC TYP K

Weidmüller Interface GmbH & Co. KG

Klingenbergstraße 26

D-32758 Detmold

Germany

www.weidmueller.com

Akcesoria

neutralna



Dekafix (DEK) jest uniwersalnym oznaczniakiem do wszystkich przewodów oraz wtyków, a także podzespołów elektronicznych. System jest idealny do krótkich sekwencji numerycznych oraz pasuje do szerokiego asortymentu fabrycznie zadrukowanych oznaczników.

Paski umożliwiające szybkie instalowanie, wymagające tylko jednej operacji. Druk jest wyraźnie czytelny, kontrastowy i dostępny w różnych szerokościach.

- Szeroki asortyment oznaczników gotowych do użycia
- Paski umożliwiające szybkie instalowanie
- Oznaczniki złącz, pasujące do wszystkich złącz kablowych Weidmüller
- Dostępne jako niewypełnione karty MultiCard lub karty ze standardowym nadrukiem

Do nadruku na zamówienie: Prosimy o przesłanie pliku z oprogramowaniem etykietującym M-Print PRO lub M-Print PRO Online (bez instalacji) zgodnie z naszymi specyfikacjami etykietowania.

Ogólne dane zamówieniowe

Typ	DEK 5/5 MC NE WS	Wykonanie
Nr zam.	1609801044	Dekafix, Znakowanie zacisków, 5 x 5 mm, Raster w mm (P): 5.00
GTIN (EAN)	4008190397111	Weidmueller, biały
Ilość	1 000 Szt.	