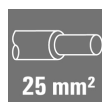
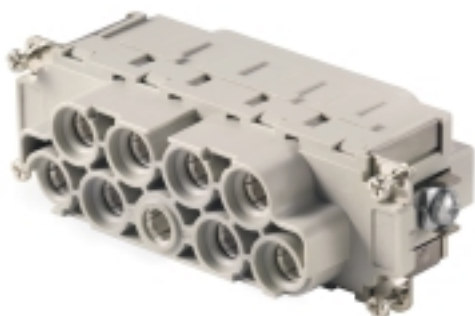


HDC S8/0 FAS**Weidmüller Interface GmbH & Co. KG**

Klingenbergstraße 26

D-32758 Detmold

Germany

www.weidmueller.com

Seria MixMate charakteryzuje się tym, że w jednym złączu wtykowym jest możliwe jednoczesne przenoszenie dużych prądów i napięć pomiarowych, jak również sygnałów. Do mocowania przewodów można zastosować osiową technikę śrubową.

Osiowa technika śrubowa technika przyłączeniowa TOP

Ogólne dane zamówieniowe

Wersja	wkład HDC, złącze żeńskie, 690 V, 110 A, Liczba biegunów: 8, Przyłącze śrubowe osiowe, Wielkość konstrukcyjna: 8
Nr zam.	1023350000
Typ	HDC S8/0 FAS
GTIN (EAN)	4032248739493
Ilość	1 Szt.

HDC S8/0 FAS

Weidmüller Interface GmbH & Co. KG

Klingenbergstraße 26

D-32758 Detmold

Germany

www.weidmueller.com

Dane techniczne

Wymiary i ciężary

Głębokość	111 mm	Głębokość (cale)	4,37 inch
Wysokość	52,4 mm	Wysokość (cale)	2,063 inch
Szerokość	34 mm	Szerokość (cale)	1,339 inch
Masa netto	308 g		

Temperatury

Temperatura graniczna	-40 °C ... 125 °C
-----------------------	-------------------

Dane ogólne

BG	8	Barwny	beżowy
Klasa palności wg UL 94	V-0	Liczba biegunów	8
Liczba zestyków zasilania		Materiał izolacyjny	PC ze wzmocnieniem włóknem szklanym (listowanie UL i kwalifikacja pasma)
	8		
Napięcie pomiarowe (DIN EN 61984)	690 V	Napięcie pomiarowe według UL/CSA	600 V AC/DC
Powierzchnia	srebro chromianowane	Produkt o niskiej dymotwórczości wg DIN EN 45545-2	Tak
Przekrój przyłącza przewodu	25 mm ²	Prąd pomiarowy (DIN EN 61984)	110 A
Rezystancja skrośna	≤1 mΩ	Rodzaj przyłącza	Przyłącze śrubowe osiowe
Stopień zanieczyszczenia	3	Typ	złącze żeńskie
Typoszereg	MixMate	Udarowe napięcie pomiarowe (DIN EN 61984)	8 kV
Wielkość konstrukcyjna	8	Wytrzymałość izolacji	10 ¹⁰ Ω
bez halogenu	true	cykle wtykania Ag	≥ 500
grupa materiałów izolacyjnych	IIla	tworzywo	stop miedzi

wymiar

Szerokość	34 mm	długość cokołu	111 mm
wysokość gniazda	52,4 mm		

Dane przyłączeniowe PE

Długość odizolowania, przyłącze PE	12 mm	Przekrój pomiarowy	25 mm ²
Rodzaj przyłącza PE	złącze śrubowe, inne	moment dokręcający maks. złącze PE	7 Nm
moment dokręcający min. złącze PE	6 Nm	przekrój przewodu AWG (PE), maks.	AWG 4
przekrój przewodu AWG (PE), min.	AWG 8		

zestyk mocy

Rodzaj złącza zestyk mocy	Przyłącze śrubowe osiowe	długość zdejmowanej izolacji zestyk mocy	12 mm
gniazdo sześciokątne	4 mm	liczba biegunów zestyk mocy	8
napięcie znamionowe (DIN EN 61984) zestyk mocy	690 V	obszar zacisku, zestyk mocy, maks.	25 mm ²
obszar zacisku, zestyk mocy, min.	10 mm ²	prąd znamionowy (DIN EN 61984) zestyk mocy	110 A
udarowe napięcie znamionowe (DIN EN 61984) zestyk mocy	8 kV		

HDC S8/0 FAS

Weidmüller Interface GmbH & Co. KG

Klingenbergstraße 26

D-32758 Detmold

Germany

www.weidmueller.com

Dane techniczne

wersja

BG	8	Długość usunięcia izolacji przyłącza pomiarowego	12 mm
Powierzchnia	srebro chromianowane	Przekrój przyłącza przewodu, cienki przewód wielodrutowy, min.	10 mm ²
Przekrój przyłącza przewodu, maks.	25 mm ²	Przekrój przyłącza przewodu, min.	10 mm ²
Przekrój przyłącza przewodu, z cienkiego drutu, maks.	25 mm ²	Rezystancja skrośna	≤1 mΩ
Rodzaj przyłącza	Przyłącze śrubowe osiowe	Wielkość konstrukcyjna	8
przekrój przyłącza przewodu AWG, min.	AWG 8	przekrój przyłączeniowy przewodu AWG, maks.	AWG 4
tworzywo	stop miedzi	śruba dociskowa	M 8 x 0,75 mm

Klasyfikacje

ETIM 6.0	EC000438	ETIM 7.0	EC000438
ETIM 8.0	EC000438	ETIM 9.0	EC000438
ECLASS 9.0	27-44-02-05	ECLASS 9.1	27-44-02-05
ECLASS 10.0	27-44-02-05	ECLASS 11.0	27-44-02-05
ECLASS 12.0	27-44-02-05	ECLASS 13.0	27-44-02-05

Substancja	Aceton
Odporność chemiczna	Odporny
Substancja	Amoniak, wodnisty
Odporność chemiczna	Warunkowo odporny
Substancja	Benzyna
Odporność chemiczna	Odporny
Substancja	Benzen
Odporność chemiczna	Odporny
Substancja	Olej napędowy
Odporność chemiczna	Warunkowo odporny
Substancja	Kwas octowy, stężony
Odporność chemiczna	Odporny
Substancja	Wodorotlenek potasu
Odporność chemiczna	Warunkowo odporny
Substancja	Metanol
Odporność chemiczna	Warunkowo odporny
Substancja	Olej silnikowy
Odporność chemiczna	Warunkowo odporny
Substancja	Ług rozcieńczony
Odporność chemiczna	Odporny
Substancja	Wodorofluorowęglowodory
Odporność chemiczna	Warunkowo odporny
Substancja	Zastosowanie na zewnątrz
Odporność chemiczna	Warunkowo odporny

HDC S8/0 FAS

Weidmüller Interface GmbH & Co. KG

Klingenbergstraße 26

D-32758 Detmold

Germany

www.weidmueller.com

Dane techniczne

Zgodność produktu z wymogami środowiska naturalnego

REACH SVHC	Lead 7439-92-1 Potassium perfluorobutane sulfonate 29420-49-3
SCIP	b67daa31-7dca-434d-8290-da7fb52f83a2
Odporność chemiczna	de.myview.objectmodel.impl.BlockImpl@fb9ef40 de.myview.objectmodel.impl.BlockImpl@3c8e83b2 de.myview.objectmodel.impl.BlockImpl@25124b7 de.myview.objectmodel.impl.BlockImpl@6064d5b9 de.myview.objectmodel.impl.BlockImpl@20e7f51a de.myview.objectmodel.impl.BlockImpl@683c71a7 de.myview.objectmodel.impl.BlockImpl@6343948b de.myview.objectmodel.impl.BlockImpl@25cc4c47 de.myview.objectmodel.impl.BlockImpl@3a9c22c1 de.myview.objectmodel.impl.BlockImpl@31a6dd7c de.myview.objectmodel.impl.BlockImpl@4e3ee00f de.myview.objectmodel.impl.BlockImpl@9d723fb

Dopuszczenia

Dopuszczenia



ROHS	Zgodny
UL File Number Search	Witryna UL
Nr certyfikatu (cURus)	E92202

Pobieranie

Dopuszczenie/Certyfikat/Deklaracja zgodności	Manufacturer's declaration
Dane projektowe	CAD data – STEP
Katalogi	Catalogues in PDF-format
Broszury	FL FIELDWIRING EN FL FIELDWIRING EN

HDC S8/0 FAS

Weidmüller Interface GmbH & Co. KG

Klingenbergstraße 26

D-32758 Detmold

Germany

www.weidmueller.com

Akcesoria

Wkrętaki z końcówką płaską



Wkrętak do śrub rowkowych z izolacją VDE, SDI DIN 7437, ISO 2380/2, napęd zgodny z DIN 5264, ISO 2380/1, rękojeść SoftFinish

Ogólne dane zamówieniowe

Typ	SDIS 0.6X3.5X100	Wersja
Nr zam.	9008390000	Wkrętak, Wkrętak
GTIN (EAN)	4032248056354	
Ilość	1 Szt.	

Wkrętaki z końcówką płaską



Wkrętak do śrub rowkowych z końcówką okrągłą, SD DIN 5265, ISO 2380/2, uchwyt zgodny z DIN 5264, ISO 2380/1, końcówka Chrom Top, rękojeść SoftFinish

Ogólne dane zamówieniowe

Typ	SDS 0.6X3.5X100	Wersja
Nr zam.	9008330000	Wkrętak, Wkrętak
GTIN (EAN)	4032248056286	
Ilość	1 Szt.	

Tightening torques and screwing tools

Screw size	Connector type	Dia. tightening torque in Nm	Recommended blade inserts and AF size for hexagon socket
M 2.5	Signal contacts		
	S 6/6	0.5 - 0.55	SD 0.6 x 3.5 mm or PZ0
	S 6/12	0.5 - 0.55	SD 0.6 x 3.5 mm or PZ0
M 2.9 x 0.5	Fastening screws		
	HQ 4/2	0.8 (plastic) / 1.1 (metal)	SD 0.6 x 3.5 mm or PH0
	HQ 8	0.8 (plastic) / 1.1 (metal)	SD 0.6 x 3.5 mm or PH0
	HQ 17	0.8 (plastic) / 1.1 (metal)	SD 0.6 x 3.5 mm or PH0
M 3	Contact screws		
	HA 3	0.5 - 0.55	SD 0.5 x 3.0 mm
	HA 4	0.5 - 0.55	SD 0.5 x 3.0 mm
	HA 10 bis HA 48	0.5 - 0.55	SD 0.6 x 3.5 mm or PH0
	HE	0.5 - 0.55	SD 0.6 x 3.5 mm or PZ0
	HVE	0.5 - 0.55	SD 0.6 x 3.5 mm or PZ0
	Signal contacts:		
	S 4/2	0.5 - 0.55	SD 0.6 x 3.5 mm or PZ0
	S 4/8	0.5 - 0.55	SD 0.6 x 3.5 mm or PZ0
	PE connection via female contact		
	S 4	0.5 - 0.8	SD 0.6 x 3.5 mm
	ConCept modular frame, metal	0.5 - 0.55	SD 0.6 x 3.5 mm
	PE terminal		
	HQ 5	0.5 - 0.55	SD 0.6 x 3.5 or 0.8 x 4 mm
	HQ 7	0.5 - 0.55	SD 0.6 x 3.5 or 0.8 x 4 mm
	Fastening screws	0.5 - 0.55	SD 0.6 x 3.5 mm or PZ0
	Guide pin	0.5 - 0.55	SD 0.6 x 3.5 mm or PZ0
	Guide bush	0.5 - 0.55	SD 0.6 x 3.5 mm or PZ0
	Coding pins	0.5 - 0.55	SD 0.6 x 3.5 mm or PZ0
M 4	Contact screws		
	HSB	1.2 - 1.5	SD 0.6 x 3.5 or 0.8 x 4 mm or PZ1
	PE connection via male contact		
	S 4	0.5 - 0.8	SD 0.6 x 3.5 mm
	ConCept modular frame, metal	1.2 - 1.5	SD 0.6 x 3.5 mm
	PE terminal		
	HA	1.2 - 1.5	SD 0.6 x 3.5 or 0.8 x 4 mm or PH1
	HE	1.2 - 1.5	SD 0.6 x 3.5 or 0.8 x 4 mm or PH1
	HEE	1.2 - 1.5	SD 0.6 x 3.5 or 0.8 x 4 mm or PH1
	HVE	1.2 - 1.5	SD 0.6 x 3.5 or 0.8 x 4 mm or PH1
	HD	1.2 - 1.5	SD 0.6 x 3.5 or 0.8 x 4 mm or PZ1
	HDD	1.2 - 1.5	SD 0.6 x 3.5 or 0.8 x 4 mm or PZ1
	S 6/6 (for signal contacts)	1.2 - 1.5	0.8 x 4 mm or PZ1
	ConCept modular frame, plastic	1.2 - 1.5	0.8 x 4 mm or PZ1
M 5	PE terminal		
	HSB	2 - 2.5	SD 1 x 5.5 mm or PZ2
	S 4/0 (Screw connection)	2 - 2.5	SD 1.2 x 6.5 mm or PH2
	S 4/0 (Axial screw connection)	2 - 2.5	SD 0.8 x 4 mm or PZ 2
	S 4/2	2 - 2.5	SD 1.2 x 6.5 mm or PH2
	S 4/8	2 - 2.5	SD 1.2 x 6.5 mm or PH2
	S 6/12	2 - 2.5	SD 0.8 x 4 mm or PZ 2
	S 6/36	2 - 2.5	SD 1.2 x 6.5 mm or PH2
	S 8/24	2 - 2.5	SD 1.2 x 6.5 mm or PH2
	S 12/2	2 - 2.5	SD 1.2 x 6.5 mm or PH2
M 6	Power contacts		
	S 4/0 (Screw connection)	1.2 (1.5 mm ²) / 2 (2.5 mm ²) / 3 (4-16 mm ²)	SD 0.8 x 4 mm
	S 4/2	1.2 (1.5 mm ²) / 2 (2.5 mm ²) / 3 (4-16 mm ²)	SD 0.8 x 4 mm
	S 4/8	1.2 (1.5 mm ²) / 2 (2.5 mm ²) / 3 (4-16 mm ²)	SD 0.8 x 4 mm
M 7 x 0.75	Power contacts		
	S 4	1.1 - 1.7	SW 2
	S 6/6 (+ PE)	6 - 8	SW 4
M 8 x 0.75	Power contacts		
	S 6/12	1.1 - 1.7	SW 2
	S 8/0 (+ PE)	6 (10-16 mm ²) - 7 (25 mm ²)	SW 4
M10 x 1	Power contacts		
	S 4/0 (Axial connection)	2 - 3	SW 3

Increasing the tightening torque does not improve the contact resistance. The stated torque settings offer optimal mechanical, thermal and electrical conditions. Exceeding the recommended values may even damage the conductor and terminal.