

IE-FCM-RJ45-FJ-A**Weidmüller Interface GmbH & Co. KG**

Klingenbergstraße 26

D-32758 Detmold

Germany

www.weidmueller.com

interfejs serwisowy FrontCom[®] Micro z RJ45 w IP65**Ogólne dane zamówieniowe**

Wersja	FrontCom Micro moduł RJ45, TIA-568A
Nr zam.	1018810000
Typ	IE-FCM-RJ45-FJ-A
GTIN (EAN)	4032248730063
Ilość	10 Szt.

IE-FCM-RJ45-FJ-A

Weidmüller Interface GmbH & Co. KG

Klingenbergstraße 26

D-32758 Detmold

Germany

www.weidmueller.com

Dane techniczne

Wymiary i ciężary

Grubość ścianki, min.	1 mm	Grubość ścianki, maks.	5 mm
Masa netto	28,93 g		

Temperatury

Temperatura eksploatacyjna	-40 °C...70 °C
----------------------------	----------------

Dane ogólne

Moment dokręcający nakrętka mocująca 2 Nm		złącze 1	RJ45
Przyłącze 2	IDC	Opis artykułu	FrontCom Micro moduł RJ45
Okablowanie	TIA-568A	Barwny	czarny
Podstawowy materiał obudowy	PA UL 94 V0	Średnica izolacji, maks.	1,6 mm
Kategoria	Cat.6A / Class EA (ISO/IEC 11801 2010)	Powierzchnia styku	Złoto na niklu
Maks. średnica przyłącza przewodu, sztywnego	0.4...0.64 mm	Przekrój poprzeczny przyłącza przewodu, sztywny (AWG)	AWG 24...AWG 22
Średnica przyłącza przewodu, elastycznego	0.48...0.76 mm	Przekrój poprzeczny przyłącza przewodu, elastyczny (AWG)	AWG 26...AWG 22
Średnica płaszczka, min.	5,5 mm	Średnica płaszczka, maks.	10 mm
rodzaj montażu	szafa sterownicza, skrzynka rozdzielcza	Ekranowanie	360 deg; styk ekranowany
Stopień ochrony	IP65, w stanie zamkniętym	Cykle wpinania	750

Standardy ogólne

Norma dot. łączników wtykowych	IEC 60603-7-51	Nr certyfikatu (cULus)	E316369
--------------------------------	----------------	------------------------	---------

Właściwości elektryczne

PoE / PoE+	zgodność z normą IEEE 802.3bt	Wytrzymałość napięciowa styk / ekran	≥ 1500 V AC/DC
Wytrzymałość napięciowa styk / styk	≥ 1000 V AC/DC		

Klasyfikacje

ETIM 6.0	EC001031	ETIM 7.0	EC001031
ETIM 8.0	EC001031	ETIM 9.0	EC001031
ECLASS 9.0	27-18-27-02	ECLASS 9.1	27-18-27-90
ECLASS 10.0	27-18-27-02	ECLASS 11.0	27-18-27-02
ECLASS 12.0	27-18-28-92	ECLASS 13.0	27-18-28-92

Dopuszczenia

Dopuszczenia



ROHS	Zgodny
UL File Number Search	Witryna UL
Nr certyfikatu (cULus)	E316369

IE-FCM-RJ45-FJ-A

Weidmüller Interface GmbH & Co. KG

Klingenbergstraße 26

D-32758 Detmold

Germany

www.weidmueller.com

Dane techniczne

Pobieranie

Dopuszczenie/Certyfikat/Deklaracja
zgodności

[DUXR.E316369](#)

Dane projektowe

[CAD data – STEP](#)

Dane projektowe

[Zuken E3.S](#)

Powiadomienie o zmianie produktu

[Technical change of the housing of the FrontCom® Micro](#)
[Technische Änderung des Gehäuses der FrontCom® Micro](#)

Dokumentacja użytkownika

[MAN IE GUIDE DE](#)
[MAN IE GUIDE EN](#)
[Manual](#)

Katalogi

[Catalogues in PDF-format](#)

Broszury

[FL FIELDWIRING EN](#)
[PI PROFINET CABLING EN](#)
[PI PROFINET CABLING EN](#)

IE-FCM-RJ45-FJ-A

Weidmüller Interface GmbH & Co. KG

Klingenbergstraße 26

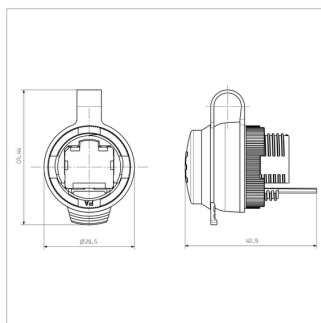
D-32758 Detmold

Germany

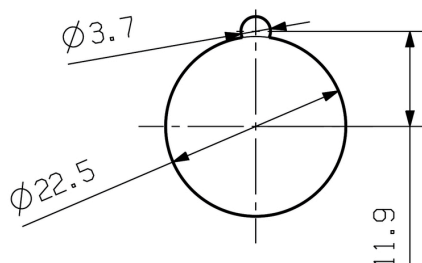
www.weidmueller.com

Rysunki

Rysunek wymiarowy



Wycięcie montażowe



IE-FCM-RJ45-FJ-A

Weidmüller Interface GmbH & Co. KG

Klingenbergstraße 26

D-32758 Detmold

Germany

www.weidmueller.com

Akcesoria

neutralna



ESG to sprawdzony oznacznik o formacie MultiCard przeznaczony do wielu dobrze znanych urządzeń elektrycznych. W rezultacie można otrzymać wysokiej jakości oznaczenia urządzeń, czytelne, z wysokim kontrastem.

Oferujemy różne typy urządzeń różnych producentów, takich jak Siemens, ABB, Beckhoff itp.

Najważniejsze zalety:

- Uniwersalne szyldy; w zależności od typu samoprzylepne lub mocowane na zatrzask
- Do urządzeń mocowanych obok siebie, np. bezpieczników, oferujemy oznaczniki ESG do wciskania na szynę oznacznikową
- Wykonywanie nadruków laserowych zgodnie z indywidualnymi specyfikacjami

Do nadruku na zamówienie: Prosimy o przesłanie pliku z oprogramowaniem etykietującym M-Print PRO lub M-Print PRO Online (bez instalacji) zgodnie z naszymi specyfikacjami etykietowania.

Ogólne dane zamówieniowe

Typ	ESG 9/11 K MC NE WS	Wersja
Nr zam.	1857440000	ESG, Oznaczniki urządzeń x 11 mm, PA 66, Barwny: biały,
GTIN (EAN)	4032248402731	samoprzylepny
Ilość	200 Szt.	

IE-FCM-RJ45-FJ-A

Weidmüller Interface GmbH & Co. KG

Klingenbergstraße 26

D-32758 Detmold

Germany

www.weidmueller.com

Akcesoria

Produkty dodatkowe



SM MultiCard jest oznaczniakiem do etykietowania urządzeń sterujących i sygnalizacyjnych. Szyldy wtyka się w oprawki lub przykleja przy naniesionej fabrycznie taśmie samoprzylepnej. Indywidualne szyldy można tworzyć przy użyciu drukarki PrintJet PRO lub ploterów MCP Plus i MCP Basic lub systemów znakowania Plotter.

- Użytkownicy mogą szybko wykonywać szyldy dostosowane do indywidualnych potrzeb.
- Nie ma potrzeby magazynowania drogich, standardowych szyldów.
- Wysoce odporne nadruki wykonywane drukarką PrintJet jako zamiennik grawerowania
- Przy szczególnie wysokich wymaganiach polecamy folię ochronną ETO SM.
- Uchwyty można stosować do przycisków o średnicy 22 mm lub 30 mm, firm Siemens, ABB, Moeller i Télémecanique

Do nadruku na zamówienie: Prosimy o przesłanie pliku z oprogramowaniem etykietującym M-Print PRO lub M-Print PRO Online (bez instalacji) zgodnie z naszymi specyfikacjami etykietowania.

Ogólne dane zamówieniowe

Typ	SM-H 27/18 SW	Wersja
Nr zam.	1716630000	SwitchMark, Akcesoria, 48 x 27 mm, czarny
GTIN (EAN)	4008190343194	
Ilość	25 Szt.	

IE-FCM-RJ45-FJ-A

Weidmüller Interface GmbH & Co. KG

Klingenbergstraße 26

D-32758 Detmold

Germany

www.weidmueller.com

Akcesoria

neutralna



SM MultiCard jest oznaczniakiem do etykietowania urządzeń sterujących i sygnalizacyjnych. Szyldy wtyka się w oprawki lub przykleja przy naniesionej fabrycznie taśmie samoprzylepnej. Indywidualne szyldy można tworzyć przy użyciu drukarki PrintJet PRO lub ploterów MCP Plus i MCP Basic lub systemów znakowania Plotter.

- Użytkownicy mogą szybko wykonywać szyldy dostosowane do indywidualnych potrzeb.
- Nie ma potrzeby magazynowania drogich, standardowych szyldów.
- Wysoce odporne nadruki wykonywane drukarką PrintJet jako zamiennik grawerowania
- Przy szczególnie wysokich wymaganiach polecamy folię ochronną ETO SM.
- Uchwyty można stosować do przycisków o średnicy 22 mm lub 30 mm, firm Siemens, ABB, Moeller i Télémecanique

Do nadruku na zamówienie: Prosimy o przesłanie pliku z oprogramowaniem etykietującym M-Print PRO lub M-Print PRO Online (bez instalacji) zgodnie z naszymi specyfikacjami etykietowania.

Ogólne dane zamówieniowe

Typ	SM 27/18 MC NE WS	Wersja
Nr zam.	1699860000	SwitchMark, Oznaczniki urządzeń, 18 x 27 mm, Uchwyt SwitchMark,
GTIN (EAN)	4008190892302	biały
Ilość	80 Szt.	

płaskie tuleje wtykowe



Izolowane tuleje wtyku płaskiego z PVC z tuleją miedzianą

- Wersje dostępne w sprzedaży
- nielutowane
- ze stożkowym lejkiem wpustowym

Ogólne dane zamówieniowe

Typ	LIF 1,5F288 R	Wersja
Nr zam.	9200520000	końcówka kablowa, Izolowana złączka do przewodów, 1,5 mm ² , 0.5
GTIN (EAN)	4032248410361	mm ² - 1.5 mm ²
Ilość	100 Szt.	

IE-FCM-RJ45-FJ-A

Weidmüller Interface GmbH & Co. KG

Klingenbergstraße 26

D-32758 Detmold

Germany

www.weidmueller.com

Akcesoria

Klucze mocujące IE



Klucz mocujący pomaga przy dokręcaniu nakrętki zabezpieczającej przy montowaniu kołnierzy wariantu 04.

Cechy:

- Narzędzia standardowe
- z mocnego tworzywa sztucznego

Ogólne dane zamówieniowe

Typ	IE-FISP-V4	Wersja
Nr zam.	9204370000	Narzędzie montażowe
GTIN (EAN)	4032248660780	
Ilość	2 Szt.	

proste



Konfekcjonowane przewody IE, Patchkabel CabinetLine, kat.6, LSZH, zielone

Ogólne dane zamówieniowe

Typ	IE-C6FP8LD0010M40M40-D	Wersja
Nr zam.	1165940010	Kabel Patch, RJ45 IP 20, RJ45 IP 20, <20 m: Cat.6A / >20 m Class EA
GTIN (EAN)	4032248956098	(ISO/IEC 11801 2010), LSZH, 1 m
Ilość	1 Szt.	