

IE-FCM-RJ45-C**Weidmüller Interface GmbH & Co. KG**

Klingenbergstraße 26

D-32758 Detmold

Germany

www.weidmueller.com

interfejs serwisowy FrontCom[®] Micro z RJ45 w IP65**Ogólne dane zamówieniowe**

Wykonanie	FrontCom Micro RJ45 złącze rozłączne
Nr zam.	1018790000
Typ	IE-FCM-RJ45-C
GTIN (EAN)	4032248730056
Ilość	10 Szt.

IE-FCM-RJ45-C

Weidmüller Interface GmbH & Co. KG

Klingenbergstraße 26

D-32758 Detmold

Germany

www.weidmueller.com

Dane techniczne

Wymiary i ciężary

Grubość ścianki, min.	1 mm	Grubość ścianki, maks.	5 mm
Masa netto	25 g		

Temperatury

Temperatura eksploatacyjna	-40 °C...70 °C
----------------------------	----------------

Dane ogólne

Moment dokręcający nakrętka mocująca 2 Nm		złącze 1	RJ45
Przyłącze 2	RJ45	Opis artykułu	FrontCom Micro RJ45 złącze rozłączne
Barwny	czarny	Podstawowy materiał obudowy	PA UL 94 V0
Kategoria	Cat.6A / Class EA (ISO/IEC 11801 2010)	Powierzchnia styku	Złoto na niklu
rodzaj montażu	szafa sterownicza, skrzynka rozdzielcza	Ekranowanie	360° styk ekranowany
Stopień ochrony	IP65, w stanie zamkniętym	Cykle wpinania	750 (RJ45)

Standardy ogólne

Norma dot. łączników wtykowych	IEC 60603-7-51	Nr certyfikatu (cULus)	E316369
--------------------------------	----------------	------------------------	---------

Właściwości elektryczne

PoE / PoE+	zgodne z IEEE 802.3af	Wytrzymałość napięciowa styk / ekran	≥ 1500 V AC/DC
Wytrzymałość napięciowa styk / styk	≥ 1000 V AC/DC		

Klasyfikacje

ETIM 6.0	EC001031	ETIM 7.0	EC001031
ETIM 8.0	EC001031	ETIM 9.0	EC001031
ECLASS 9.0	27-18-27-02	ECLASS 9.1	27-18-27-90
ECLASS 10.0	27-18-27-02	ECLASS 11.0	27-18-27-02
ECLASS 12.0	27-18-28-92	ECLASS 13.0	27-18-28-92

Dopuszczenia

Dopuszczenia



ROHS	Zgodny
UL File Number Search	Witryna UL
Nr certyfikatu (cULus)	E316369

IE-FCM-RJ45-C

Weidmüller Interface GmbH & Co. KG

Klingenbergstraße 26

D-32758 Detmold

Germany

www.weidmueller.com

Dane techniczne

Pobieranie

Dopuszczenie/Certyfikat/Deklaracja zgodności	DUXR.E316369 PROFINET Manufacturer's Declaration
Dane projektowe	CAD data – STEP
Dane projektowe	Zuken E3.S
Powiadomienie o zmianie produktu	Technical change of the housing of the FrontCom® Micro Technische Änderung des Gehäuses der FrontCom® Micro
Dokumentacja użytkownika	MAN IE GUIDE DE MAN IE GUIDE EN Manual
Katalogi	Catalogues in PDF-format
Broszury	FL FIELDWIRING EN PI PROFINET CABLING EN

IE-FCM-RJ45-C

Weidmüller Interface GmbH & Co. KG

Klingenbergstraße 26

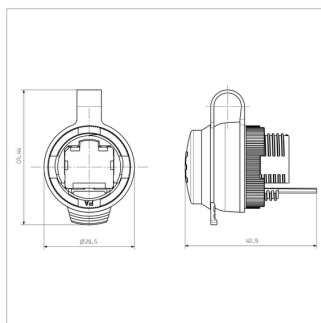
D-32758 Detmold

Germany

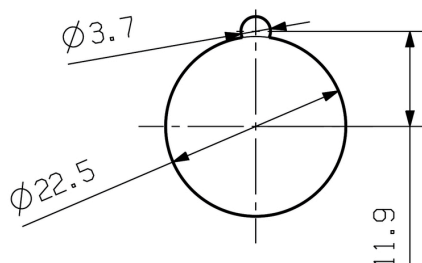
www.weidmueller.com

Rysunki

Rysunek wymiarowy



Wycięcie montażowe



IE-FCM-RJ45-C

Weidmüller Interface GmbH & Co. KG

Klingenbergstraße 26

D-32758 Detmold

Germany

www.weidmueller.com

Akcesoria

Klucze mocujące IE



Klucz mocujący pomaga przy dokręcaniu nakrętki zabezpieczającej przy montowaniu kołnierzy wariantu 04.

Cechy:

- Narzędzia standardowe
- z mocnego tworzywa sztucznego

Ogólne dane zamówieniowe

Typ	IE-FISP-V4	Wykonanie
Nr zam.	9204370000	Narzędzie montażowe
GTIN (EAN)	4032248660780	
Ilość	2 Szt.	

neutralna



SM MultiCard jest oznaczniakiem do etykietowania urządzeń sterujących i sygnalizacyjnych. Szyldy wtyka się w oprawki lub przykleja przy naniesionej fabrycznie taśmie samoprzylepnej. Indywidualne szyldy można tworzyć przy użyciu drukarki PrintJet PRO lub ploterów MCP Plus i MCP Basic lub systemów znakowania Plotter.

- Użytkownicy mogą szybko wykonywać szyldy dostosowane do indywidualnych potrzeb.
- Nie ma potrzeby magazynowania drogich, standardowych szyldów.
- Wysoce odporne nadruki wykonywane drukarką PrintJet jako zamiennik grawerowania
- Przy szczególnie wysokich wymaganiach polecamy folię ochronną ETO SM.
- Uchwyty można stosować do przycisków o średnicy 22 mm lub 30 mm, firm Siemens, ABB, Moeller i Télémecanique

Do nadruku na zamówienie: Prosimy o przesłanie pliku z oprogramowaniem etykietującym M-Print PRO lub M-Print PRO Online (bez instalacji) zgodnie z naszymi specyfikacjami etykietowania.

Ogólne dane zamówieniowe

Typ	SM 27/18 MC NE WS	Wykonanie
Nr zam.	1699860000	SwitchMark, Oznaczniki urządzeń, 18 x 27 mm, Uchwyt SwitchMark,
GTIN (EAN)	4008190892302	biały
Ilość	80 Szt.	

IE-FCM-RJ45-C

Weidmüller Interface GmbH & Co. KG

Klingenbergstraße 26

D-32758 Detmold

Germany

www.weidmueller.com

Akcesoria

proste

Konfekcjonowane przewody IE, Patchkabel CabinetLine,
kat.6, LSZH, zielone



Ogólne dane zamówieniowe

Typ	IE-C6FP8LD0010M40M40-D	Wykonanie
Nr zam.	1165940010	Kabel Patch, RJ45 IP 20, RJ45 IP 20, <20 m: Cat.6A / >20 m Class EA
GTIN (EAN)	4032248956098	(ISO/IEC 11801 2010), LSZH, 1 m
Ilość	1 Szt.	

płaskie tuleje wtykowe

**Izolowane tuleje wtyku płaskiego z PVC z tuleją miedzianą**

- Wersje dostępne w sprzedaży
- nielutowane
- ze stożkowym lejkiem wpustowym

Ogólne dane zamówieniowe

Typ	LIF 1,5F288 R	Wykonanie
Nr zam.	9200520000	końcówka kablowa, izolowana złączka do przewodów, 1,5 mm ² , 0.5
GTIN (EAN)	4032248410361	mm ² - 1.5 mm ²
Ilość	100 Szt.	

Akcesoria

Produkty dodatkowe



SM MultiCard jest oznaczniakiem do etykietowania urządzeń sterujących i sygnalizacyjnych. Szyldy wtyka się w oprawki lub przykleja przy naniesionej fabrycznie taśmie samoprzylepnej. Indywidualne szyldy można tworzyć przy użyciu drukarki PrintJet PRO lub ploterów MCP Plus i MCP Basic lub systemów znakowania Plotter.

- Użytkownicy mogą szybko wykonywać szyldy dostosowane do indywidualnych potrzeb.
- Nie ma potrzeby magazynowania drogich, standardowych szyldów.
- Wysoce odporne nadruki wykonywane drukarką PrintJet jako zamiennik grawerowania
- Przy szczególnie wysokich wymaganiach polecamy folię ochronną ETO SM.
- Uchwyty można stosować do przycisków o średnicy 22 mm lub 30 mm, firm Siemens, ABB, Moeller i Télémecanique

Do nadruku na zamówienie: Prosimy o przesłanie pliku z oprogramowaniem etykietującym M-Print PRO lub M-Print PRO Online (bez instalacji) zgodnie z naszymi specyfikacjami etykietowania.

Ogólne dane zamówieniowe

Typ	SM-H 27/18 SW	Wykonanie
Nr zam.	1716630000	SwitchMark, Akcesoria, 48 x 27 mm, czarny
GTIN (EAN)	4008190343194	
Ilość	25 Szt.	

IE-FCM-RJ45-C

Weidmüller Interface GmbH & Co. KG

Klingenbergstraße 26

D-32758 Detmold

Germany

www.weidmueller.com

Akcesoria

neutralna



ESG to sprawdzony oznacznik o formacie MultiCard przeznaczony do wielu dobrze znanych urządzeń elektrycznych. W rezultacie można otrzymać wysokiej jakości oznaczenia urządzeń, czytelne, z wysokim kontrastem.

Oferujemy różne typy urządzeń różnych producentów, takich jak Siemens, ABB, Beckhoff itp.

Najważniejsze zalety:

- Uniwersalne szyldy; w zależności od typu samoprzylepne lub mocowane na zatrzask
- Do urządzeń mocowanych obok siebie, np. bezpieczników, oferujemy oznaczniki ESG do wciskania na szynę oznacznikową
- Wykonywanie nadruków laserowych zgodnie z indywidualnymi specyfikacjami

Do nadruku na zamówienie: Prosimy o przesłanie pliku z oprogramowaniem etykietującym M-Print PRO lub M-Print PRO Online (bez instalacji) zgodnie z naszymi specyfikacjami etykietowania.

Ogólne dane zamówieniowe

Typ	ESG 9/11 K MC NE WS	Wykonanie
Nr zam.	1857440000	ESG, Oznaczniki urządzeń x 11 mm, PA 66, Barwny: biały,
GTIN (EAN)	4032248402731	samoprzylepny
Ilość	200 Szt.	