

BLF 5.00HC/04/180 SN BK BX

Weidmüller Interface GmbH & Co. KG

Klingenbergstraße 26

D-32758 Detmold

Germany

www.weidmueller.com

Zdjęcie produktu



Niezawodność miliony razy sprawdzonego poprzednika oraz innowacyjne detale:

BLF 5.00HC, wersja PUSH IN wtyków żeńskich BLZ 5.00HC, jest wyposażona w nowy system podłączania oraz ma bardziej kompaktową konstrukcję. Innowacyjne złącze sprężynowe PUSH IN firmy Weidmüller to łatwe w użyciu, niewymagające narzędzi, przyszłościowe przyłącze przewodu. HC = High Current (przystosowane do prądów o dużych natężeniach).

Pod względem uniwersalności wtyk BLF 5.00HC w niczym nie ustępuje poprzednim wersjom:

- 3 sprawdzone kierunki odejścia przewodu zapewniają równie dużą swobodę projektowania konstrukcji dostosowanych do specyficznych potrzeb
- 4 warianty kołnierza oraz opatentowany rygiel umożliwiają tworzenie koncepcji ryglowania dostosowanych do wymagań użytkownika

Ogólne dane zamówieniowe

| | |
|--------------------|---|
| Wykonanie | Złącze wtykowe do druku, wtyk żeński, 5.00 mm, Liczba biegunów: 4, 180°, PUSH IN z akuatorem, Zakres zaciskania, maks. : 3.31 mm², skrzynia |
| Nr zam. | 1017690000 |
| Typ | BLF 5.00HC/04/180 SN BK BX |
| GTIN (EAN) | 4032248728824 |
| Ilość | 90 Szt. |
| parametry produktu | IEC: 400 V / 23 A / 0.2 - 2.5 mm² UL: 300 V / 18.5 A / AWG 26 - AWG 12 |
| opakowanie | skrzynia |

BLF 5.00HC/04/180 SN BK BX

Weidmüller Interface GmbH & Co. KG

Klingenbergstraße 26

D-32758 Detmold

Germany

www.weidmueller.com

Dane techniczne

Wymiary i masa

| | | | |
|------------|---------|------------------|------------|
| Głębokość | 27,6 mm | Głębokość (cale) | 1,087 inch |
| Wysokość | 14,2 mm | Wysokość (cale) | 0,559 inch |
| Szerokość | 20 mm | Szerokość (cale) | 0,787 inch |
| Masa netto | 7,889 g | | |

Parametry systemu

| | | | |
|---|--|---|---|
| Rodzina produktów | OMNIMATE Signal - seria BL/SL 5.00 | Rodzaj przyłącza | Przyłącze pola |
| Metoda wykonywania złącz | PUSH IN z akuatorem | Raster w mm (P) | 5 mm |
| Raster w calach(P) | 0,197 " | Kierunek odejścia przewodu | 180° |
| Liczba biegunów | 4 | L1 in mm | 15 mm |
| L1 w calach | 0,591 " | Liczba rzędów | 1 |
| liczba rzędów z biegunami | 1 | Przekrój pomiarowy | 2,5 mm ² |
| zabezpieczenie przed dotykiem wg DIN VDE 57 106 | zabezpieczony przed dotknięciem dłonią | zabezpieczenie przed dotykiem wg DIN VDE 0470 | IP 20 w stanie wetkniętym/ IP 10 w stanie niewetkniętym |
| Stopień ochrony | IP20 | Rezystancja skrośna | ≤5 mΩ |
| element kodowany | Tak | Długość odizolowania | 10 mm |
| końcówka wkrętaka | 0,6 x 3,5 | końcówka wkrętaka norma | DIN 5264 |
| Cykle wpinania | 25 | Siła wtykania/biegun, maks. | 7 N |
| Siła ciągnięcia / biegun, maks. | 5,5 N | | |

Dane materiałowe

| | | | |
|---------------------------------------|--------------------------------|---------------------------------|----------|
| Materiał izolacyjny | PBT | Barwny | czarny |
| Tabela kolorów (podobny) | RAL 9011 | grupa materiałów izolacyjnych | IIIa |
| Porównywalny wskaźnik śledzenia (CTI) | ≥ 200 | Klasa palności wg UL 94 | V-0 |
| Materiał styków | Stop Cu | Powierzchnia styku | cynowana |
| Struktura warstwowa wtyku | 4...8 μm Sn cynowane na gorąco | Temperatura magazynowania, min. | -40 °C |
| Temperatura magazynowania, max. | 70 °C | Temperatura pracy, min. | -50 °C |
| Temperatura pracy, max. | 100 °C | Zakres temperatur montaż, min. | -30 °C |
| Zakres temperatur montaż, max. | 100 °C | | |

Przewody pasujące do złącza

| | |
|---|----------------------|
| Zakres zaciskania, min. | 0,13 mm ² |
| Zakres zaciskania, maks. | 3,31 mm ² |
| przekrój przyłącza przewodu AWG, min. | AWG 26 |
| przekrój przyłączeniowy przewodu AWG, AWG 12 maks. | |
| jednodrutowe, min. H05(07) V-U | 0,2 mm ² |
| jednodrutowe, maks. H05(07) V-U | 2,5 mm ² |
| cienkodrutowe, min. H05(07) V-K | 0,2 mm ² |
| cienkodrutowe, maks. H05(07) V-K | 2,5 mm ² |
| z AEH z kołnierzem DIN 46 228/4, maks. | 2,5 mm ² |
| z tulejką zaciskową, DIN 46228 pt 1, min. | 0,25 mm ² |
| z końcówką kablową wg DIN 46 228/1, 2,5 mm ² maks. | |
| Sprawdzian trzpieniowy EN 60999 a x b; ø | 2,8 mm x 2,0 mm |

BLF 5.00HC/04/180 SN BK BX

Weidmüller Interface GmbH & Co. KG

Klingenbergstraße 26

D-32758 Detmold

Germany

www.weidmueller.com

Dane techniczne

| | | | |
|--|---|-------------------------------|----------------------------|
| Zaciskany przewód | Przekrój poprzeczny przyłączanego przewodu | Typ | cienkodrutowe |
| | | znamionowy | 0,5 mm ² |
| | przewód i końcówka tulejkowa | Długość zdejmowania izolacji | znamiono- 12 mm wy |
| | | Zalecana tulejka kablo- wa | H0.5/16 OR |
| | | Długość zdejmowania izolacji | znamiono- 10 mm wy |
| | | Zalecana tulejka kablo- wa | H0.5/10 |
| | Przekrój poprzeczny przyłączanego przewodu | Typ | cienkodrutowe |
| | | znamionowy | 0,75 mm ² |
| | przewód i końcówka tulejkowa | Długość zdejmowania izolacji | znamiono- 12 mm wy |
| | | Zalecana tulejka kablo- wa | H0.75/16 W |
| | | Długość zdejmowania izolacji | znamiono- 10 mm wy |
| | | Zalecana tulejka kablo- wa | H0.75/10 |
| | Przekrój poprzeczny przyłączanego przewodu | Typ | cienkodrutowe |
| | | znamionowy | 1 mm ² |
| | przewód i końcówka tulejkowa | Długość zdejmowania izolacji | znamiono- 12 mm wy |
| | | Zalecana tulejka kablo- wa | H1.0/16D R |
| | | Długość zdejmowania izolacji | znamiono- 10 mm wy |
| | | Zalecana tulejka kablo- wa | H1.0/10 |
| Przekrój poprzeczny przyłączanego przewodu | Typ | cienkodrutowe | |
| | znamionowy | 1,5 mm ² | |
| przewód i końcówka tulejkowa | Długość zdejmowania izolacji | znamiono- 10 mm wy | |
| | Zalecana tulejka kablo- wa | H1.5/10 | |
| | Długość zdejmowania izolacji | znamiono- 12 mm wy | |
| | Zalecana tulejka kablo- wa | H1.5/16 R | |
| Przekrój poprzeczny przyłączanego przewodu | Typ | cienkodrutowe | |
| | znamionowy | 2,5 mm ² | |
| przewód i końcówka tulejkowa | Długość zdejmowania izolacji | znamiono- 10 mm wy | |
| | Zalecana tulejka kablo- wa | H2.5/10 | |
| Tekst referencyjny | Zewnętrzna średnica kołnierza wykonanego z tworzywa sztucznego nie powinna być większa niż podziałka (P). Długość tulejek należy dobrać zależnie od produktu i napięcia znamionowego. | | |

BLF 5.00HC/04/180 SN BK BX

Weidmüller Interface GmbH & Co. KG

Klingenbergstraße 26

D-32758 Detmold

Germany

www.weidmueller.com

Dane techniczne

Dane znamionowe wg IEC

przetestowane zgodnie z normą

IEC 60664-1, IEC 61984

Prąd znamionowy, maks. liczba biegunów (Tu=20°C)

18 A

Prąd znamionowy, maks. liczba biegunów (Tu=40°C)

16 A

napężenie znamionowe przy kat. przepięć/stopniu zanieczyszczenia III/2

320 V

znamionowe napężenie udarowe przy kat.

przepięć/stopniu zanieczyszczenia II/2 4 kV

znamionowe napężenie udarowe przy kat.

przepięć/stopniu zanieczyszczenia III/3 4 kV

Prąd znamionowy, min. liczba biegunów (Tu=20°C)

23 A

Prąd znamionowy, min. liczba biegunów (Tu=40°C)

21 A

napężenie znamionowe przy kat. przepięć/stopniu zanieczyszczenia II/2

400 V

napężenie znamionowe przy kat. przepięć/stopniu zanieczyszczenia III/3

250 V

znamionowe napężenie udarowe przy kat.

przepięć/stopniu zanieczyszczenia III/2 4 kV

odporność na zwarcia

3 x 1 s z 120 A

Dane znamionowe wg CSA

Instytut (CSA)



Nr certyfikatu (CSA)

200039-1121690

Napężenie znamionowe (grupa użytkowa B / CSA)

300 V

Prąd znamionowy (grupa użytkowa B / CSA)

10 A

przekrój przyłącza przewodu AWG, min.

AWG 12

Odniesienie do wartości znamionowych W specyfikacji podano wartości minimalne, szczegóły – patrz certyfikat.

Napężenie znamionowe (grupa użytkowa D / CSA)

300 V

Prąd znamionowy (grupa użytkowa D / CSA)

10 A

przekrój przyłącza przewodu AWG, maks.

AWG 26

Dane znamionowe wg UL 1059

Instytut (cURus)



Nr certyfikatu (cURus)

E60693

Napężenie znamionowe (grupa użytkowa B / UL 1059)

300 V

Prąd znamionowy (grupa użytkowa B / UL 1059)

18,5 A

przekrój przyłącza przewodu AWG, min.

AWG 26

Odniesienie do wartości znamionowych W specyfikacji podano wartości minimalne, szczegóły – patrz certyfikat.

Napężenie znamionowe (grupa użytkowa D / UL 1059)

300 V

Prąd znamionowy (grupa użytkowa D / UL 1059)

10 A

przekrój przyłącza przewodu AWG, maks.

AWG 12

Opakowanie

opakowanie

skrzynia

Długość VPE

351 mm

Szerokość VPE

137 mm

Wysokość VPE

38 mm

BLF 5.00HC/04/180 SN BK BX

Weidmüller Interface GmbH & Co. KG

Klingenbergstraße 26

D-32758 Detmold

Germany

www.weidmueller.com

Dane techniczne

Testy typu

| | | | |
|---|-----------------|---|----------------------------------|
| Test: wytrzymałość znaczników | Standard | IEC 61984 rozdziały 6.2 i 7.3.2 / 10.08 według wzorca zamieszczonego w IEC 60068-2-70 / 12.95 | |
| | Test | znacznik początku, identyfikacja typu, raster, typ materiału, znacznik daty | |
| | Ocena | dostępny | |
| | Test | wytrzymałość | |
| | Ocena | sprawdzony | |
| Test: nieprawidłowe połączenie (brak możliwości wymiany) | Standard | IEC 61984 rozdziały 6.3 i 6.9.1 / 10.08, IEC 60512-13-5 / 02.06 | |
| | Test | 180° obrócone z elementami kodowymi | |
| | Ocena | sprawdzony | |
| | Test | kontrola wzrokowa | |
| | Ocena | sprawdzony | |
| Test: przekrój zaciskowy | Standard | IEC 60999-1 rozdziały 7 i 9.1 / 11.99, IEC 60947-1 rozdział 8.2.4.5.1 / 06.07 | |
| | Typ przewodnika | Typ przewodnika oraz przekrój przewodnika | pełny 0,2 mm ² |
| | | Typ przewodnika oraz przekrój przewodnika | bez izolacji 0,2 mm ² |
| | | Typ przewodnika oraz przekrój przewodnika | pełny 2,5 mm ² |
| | | Typ przewodnika oraz przekrój przewodnika | bez izolacji 2,5 mm ² |
| | | Typ przewodnika oraz przekrój przewodnika | AWG 26/1 |
| | | Typ przewodnika oraz przekrój przewodnika | AWG 26/19 |
| | | Typ przewodnika oraz przekrój przewodnika | AWG 14/1 |
| | | Typ przewodnika oraz przekrój przewodnika | AWG 14/19 |
| | Ocena | sprawdzony | |
| | Standard | IEC 60999-1 rozdział 9.4 / 11.99 | |
| | Wymaganie | 0,2 kg | |
| | Typ przewodnika | Typ przewodnika oraz przekrój przewodnika | AWG 26/1 |
| | | Typ przewodnika oraz przekrój przewodnika | AWG 26/19 |
| Test uszkodzenia i przypadkowego poluzowania przewodników | Ocena | sprawdzony | |
| | Wymaganie | 0,3 kg | |
| | Typ przewodnika | Typ przewodnika oraz przekrój przewodnika | H05V-U0.5 |
| | | Typ przewodnika oraz przekrój przewodnika | H05V-K0.5 |
| | Ocena | sprawdzony | |
| | Wymaganie | 0,7 kg | |
| | Typ przewodnika | Typ przewodnika oraz przekrój przewodnika | H07V-U2.5 |
| | | Typ przewodnika oraz przekrój przewodnika | H07V-K2.5 |
| | | Typ przewodnika oraz przekrój przewodnika | AWG 14/1 |
| | | Typ przewodnika oraz przekrój przewodnika | AWG 14/19 |
| | Ocena | sprawdzony | |

BLF 5.00HC/04/180 SN BK BX

Weidmüller Interface GmbH & Co. KG

Klingenbergstraße 26

D-32758 Detmold

Germany

www.weidmueller.com

Dane techniczne

| | | | |
|----------------|-----------------|---|-----------|
| Test wciągania | Standard | IEC 60999-1 rozdział 9.5 / 11.99 | |
| | Wymaganie | ≥10 N | |
| | Typ przewodnika | Typ przewodnika oraz przekrój przewodnika | AWG 26/1 |
| | | Typ przewodnika oraz przekrój przewodnika | AWG 26/19 |
| | Ocena | sprawdzony | |
| | Wymaganie | ≥20 N | |
| | Typ przewodnika | Typ przewodnika oraz przekrój przewodnika | H05V-U0.5 |
| | | Typ przewodnika oraz przekrój przewodnika | H05V-K0.5 |
| | Ocena | sprawdzony | |
| | Wymaganie | ≥50 N | |
| | Typ przewodnika | Typ przewodnika oraz przekrój przewodnika | H07V-U2.5 |
| | | Typ przewodnika oraz przekrój przewodnika | H07V-K2.5 |
| | | Typ przewodnika oraz przekrój przewodnika | AWG 14/1 |
| | | Typ przewodnika oraz przekrój przewodnika | AWG 14/19 |
| | Ocena | sprawdzony | |

Klasyfikacje

| | | | |
|-------------|-------------|-------------|-------------|
| ETIM 6.0 | EC002638 | ETIM 7.0 | EC002638 |
| ETIM 8.0 | EC002638 | ETIM 9.0 | EC002638 |
| ECLASS 9.0 | 27-44-03-09 | ECLASS 9.1 | 27-44-03-09 |
| ECLASS 10.0 | 27-44-03-09 | ECLASS 11.0 | 27-46-02-02 |
| ECLASS 12.0 | 27-46-02-02 | ECLASS 13.0 | 27-46-02-02 |

Zgodność produktu z wymogami środowiska naturalnego

REACH SVHC

/

Ważna informacja

| | |
|--------------|--|
| Zgodność IPC | Zgodność: produkty są projektowane, wytwarzane oraz dostarczane zgodnie z uznanymi normami międzynarodowymi, właściwości produktów są zgodne z gwarantowanymi w karcie katalogowej lub ich jakość wykonania jest zgodna z wymogami klasy 2 wg IPC-A-610. Na życzenie mogą być ocenione dalsze wymagania dotyczące produktów. |
| Uwagi | <ul style="list-style-type: none"> • Dodatkowe warianty na specjalne zamówienie • Na życzenie złożone powierzchnie zestyków • Prąd znamionowy przy nominalnym przekroju i min. liczbie biegunów. • Końcówka tulejkowa bez kołnierza z tworzywa sztucznego według DIN 46228/1 • Końcówka tulejkowa z kołnierzem z tworzywa sztucznego według DIN 46228/4 • Symbol P na rysunkach oznacza raster • Kształt zaciskowy „A” to tulejek kablowych z zalecaną zaciskarką PZ 6/5. • Odczep probierczy można wykorzystywać tylko jako punkt pomiaru potencjału. • Zgodnie z normą IEC 61984, złącza OMNIMATE są złączami bez zdolności wyłączania (COC). Podczas stosowania zgodnie z przeznaczeniem złącza nie mogą być włączane ani wyłączane pod napięciem ani w obciążeniu • Długoterminowe składowanie produktu przy średniej temperaturze 50°C i maksymalnej wilgotności 70%, 36 miesięcy |

BLF 5.00HC/04/180 SN BK BX

Weidmüller Interface GmbH & Co. KG

Klingenbergstraße 26

D-32758 Detmold

Germany

www.weidmueller.com

Dane techniczne

Dopuszczenia

Dopuszczenia



ROHS Zgodny

UL File Number Search Witryna UL

Nr certyfikatu (cURus) E60693

Pobieranie

Dopuszczenie/Certyfikat/Deklaracja zgodności

[Declaration of the Manufacturer](#)

Dane projektowe

[CAD data – STEP](#)

Katalogi

[Catalogues in PDF-format](#)

Broszury

[FL DRIVES EN](#)
[MB DEVICE MANUF. EN](#)
[FL DRIVES DE](#)
[FL BUILDING SAFETY EN](#)
[FL APPL LED LIGHTING EN](#)
[FL INDUSTR.CONTROLS EN](#)
[FL MACHINE SAFETY EN](#)
[FL HEATING ELECTR EN](#)
[FL APPL INVERTER EN](#)
[FL BASE STATION EN](#)
[FL ELEVATOR EN](#)
[FL POWER SUPPLY EN](#)
[FL 72H SAMPLE SER EN](#)
[PO OMNIMATE EN](#)
[PO OMNIMATE EN](#)

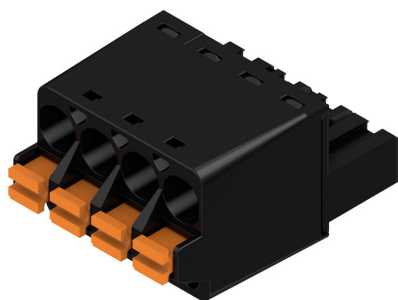
BLF 5.00HC/04/180 SN BK BX

Weidmüller Interface GmbH & Co. KG
Klingenbergstraße 26
D-32758 Detmold
Germany

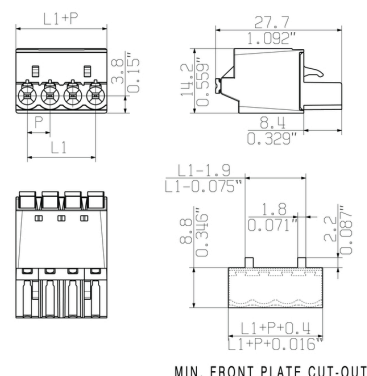
www.weidmueller.com

Rysunki

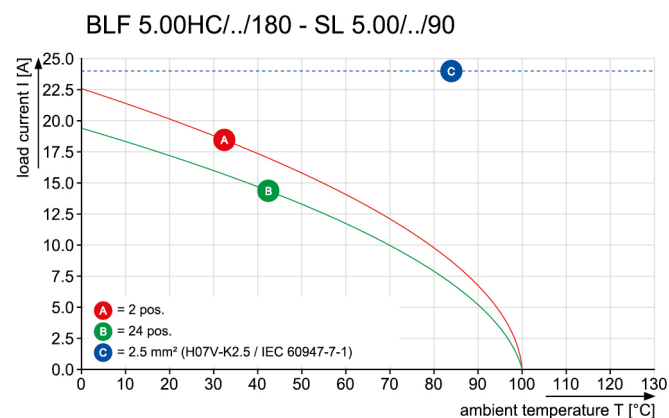
Zdjęcie produktu



Rysunek wymiarowany



Wykres



Wykres



Uncompromising functionality
High vibration resistance

Zalety produktu



Uncompromising functionality
High vibration resistance

Zalety produktu



Solid PUSH IN contact
Safe and durable

BLF 5.00HC/04/180 SN BK BX

Weidmüller Interface GmbH & Co. KG

Klingenbergstraße 26

D-32758 Detmold

Germany

www.weidmueller.com

Akcesoria

Wkrętaki z końcówką płaską



Wkrętak do śrub rowkowych z końcówką okrągłą, SD DIN 5265, ISO 2380/2, uchwyt zgodny z DIN 5264, ISO 2380/1, końcówka Chrom Top, rękojeść SoftFinish

Ogólne dane zamówieniowe

| | | |
|------------|----------------------------|------------------|
| Typ | SDS 0.6X3.5X200 | Wykonanie |
| Nr zam. | 9010110000 | Wkrętak, Wkrętak |
| GTIN (EAN) | 4032248300754 | |
| Ilość | 1 Szt. | |
| Typ | SDS 0.6X3.5X100 | Wykonanie |
| Nr zam. | 9008330000 | Wkrętak, Wkrętak |
| GTIN (EAN) | 4032248056286 | |
| Ilość | 1 Szt. | |

Elementy kodujące



Łączy tylko to, co łączyć trzeba: właściwe złącze na właściwym miejscu.

Elementy kodujące i zabezpieczenia przed przekręceniem zapewniają jednoznaczne przyporządkowanie złączy w procesie produkcji i podczas obsługi

Elementy kodujące i chroniące przed przekręceniem są wsuwane przed uzbrojeniem lub w czasie konfekcjonowania kabla. Alternatywa oferowana przez Weidmüller: wystarczy przeprowadzić indywidualną konfigurację w internetowym konfiguratorze wariantów i otrzyma się kodowany element.

Błędne wyposażenie na płycie drukowanej oraz błędne wtykanie złączy staje się już niemożliwe.

Zaletą: nie trzeba szukać błędów podczas produkcji a użytkownikowi nie grożą błędy podczas montażu.

Ogólne dane zamówieniowe

| | | | | |
|------------|----------------------------|--|--------------------|------------|
| Typ | BLZ/SL KO OR BX | Wykonanie | parametry produktu | opakowanie |
| Nr zam. | 1573010000 | Złącze wtykowe do druku, Akcesoria, Element kodujący, | | skrzynia |
| GTIN (EAN) | 4008190048396 | pomarańczowy, Liczba biegunów: 1 | | |
| Ilość | 100 Szt. | | | |
| Typ | BLZ/SL KO BK BX | Wykonanie | parametry produktu | opakowanie |
| Nr zam. | 1545710000 | Złącze wtykowe do druku, Akcesoria, Element kodujący, czarny, Liczba | | skrzynia |
| GTIN (EAN) | 4008190087142 | biegunów: 1 | | |
| Ilość | 50 Szt. | | | |

BLF 5.00HC/04/180 SN BK BX

Weidmüller Interface GmbH & Co. KG

Klingenbergstraße 26

D-32758 Detmold

Germany

www.weidmueller.com

Akcesoria

Wkręta z końcówką płaską



Wkrętak do śrub rowkowych z izolacją VDE, SDI DIN 7437, ISO 2380/2, napęd zgodny z DIN 5264, ISO 2380/1, rękojeść SoftFinish

Ogólne dane zamówieniowe

| | | |
|------------|----------------------------|------------------|
| Typ | SDIS 0.6X3.5X100 | Wykonanie |
| Nr zam. | 9008390000 | Wkrętak, Wkrętak |
| GTIN (EAN) | 4032248056354 | |
| Ilość | 1 Szt. | |

BLF 5.00HC/04/180 SN BK BX

Weidmüller Interface GmbH & Co. KG

Klingenbergstraße 26

D-32758 Detmold

Germany

www.weidmueller.com

Rysunki

Zaleta produktu



Cost-effective wiring
Quick and intuitive operation

Zaleta produktu



Wide clamping range
Tool-free wire connection

SHOWN: BLF 5.00HC/04/180



SHOWN: BLF 5.00HC/04/180F



SHOWN: BLF 5.00HC/04/180LR



SONDERVARIANTE OHNE RASTHAKEN /
SPECIAL VERSION WITHOUT SNAP LATCH



BLF 5.00HC/04/180F SQ
SONDERVARIANTE / EINSEITIGER FLANSCH
SPECIAL VERSION ONESIDED FLANSH



SHOWN: BLF 5.00HC/04/180LH



P = 5.08 RASTER/PITCH
n = POLZAHL/NO OF POLES

| | | | | | |
|---|------------------------------|------------|---|---|----------------------------------|
| General tolerance: DIN ISO 2768-mK | | | | Cat.no.: 1 43920 07 | |
|  | 99268/0 14.02.16 HERTEL_S | 01 | Weidmüller  | | Drawing no. 1 43920 07 |
| | Modification | | Issue no. | | |
|  | | Date | Name | Sheet 01 of 01 sheets | |
| | Drawn | 28.04.2009 | HECKERT_M | BLF 5.00HC../180... BUCHSENSTECKER FEMALE PLUG | |
| Responsible | | HERTEL_S | | | |
| Checked | 26.02.2016 | HELIUS_MA | | | |
| Scale: 2/1 | Approved | LANG_T | Product file: BLF 5.00 | 7379 | |
| Supersedes: . | | | | | |

For the mounting of PCBs, it should be noted that the rated data given in the catalogue relates only to the connection elements. The necessary creepage and clearance paths must be observed in connection with the respective applicant in accordance with VDE 0110. The current-carrying capacity and pitch tolerance is to be determined according to IEC 60326 part 3 very fine.

Weidmüller connectors are tested to the DIN VDE 0827 standard, and are valid for its field of application. Provided that the connectors are used to the intended purpose, all requirements with respect to the occurring of electrical, mechanical, thermal and corrosive stress will be satisfied.

| | | |
|----|---------|-----------|
| 24 | 115 | 4.527 |
| 23 | 110 | 4.330 |
| 22 | 105 | 4.130 |
| 21 | 100 | 3.930 |
| 20 | 95 | 3.740 |
| 19 | 90 | 3.543 |
| 18 | 85 | 3.349 |
| 17 | 80 | 3.152 |
| 16 | 75 | 2.955 |
| 15 | 70 | 2.758 |
| 14 | 65 | 2.561 |
| 13 | 60 | 2.364 |
| 12 | 55 | 2.167 |
| 11 | 50 | 1.970 |
| 10 | 45 | 1.773 |
| 9 | 40 | 1.576 |
| 8 | 35 | 1.379 |
| 7 | 30 | 1.182 |
| 6 | 25 | 0.985 |
| 5 | 20 | 0.788 |
| 4 | 15 | 0.591 |
| 3 | 10 | 0.394 |
| 2 | 5 | 0.197 |
| n | L1 [mm] | L1 [Inch] |