

## WSI 6/2/LD 250AC

Weidmüller Interface GmbH &amp; Co. KG

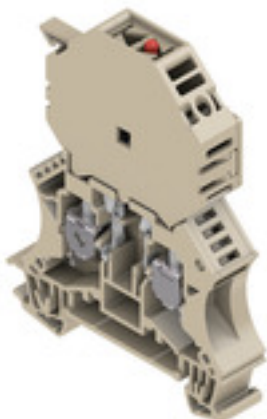
Klingenbergstraße 26

D-32758 Detmold

Germany

www.weidmueller.com

## Zdjęcie produktu



W niektórych zastosowaniach przydatne jest zabezpieczenie połączenia przelotowego osobnym bezpiecznikiem. Złączki bezpiecznikowe są wykonane z dolnej części złączki szeregowej i wspornika wkładki bezpiecznika na górze. Bezpieczniki różnicują się na takie z dźwigniami obrotowymi i wtykowymi uchwytami na bezpiecznik, a także na takie z wkręcanymi obudowami i płaskie wtykowe.

## Ogólne dane zamówieniowe

|            |   |
|------------|---|
| Wykonanie  | Zacisk bezpiecznika, Złącze śrubowe, odłącznik bezpiecznikowy, z LED, do przykręcanego połączenia poprzecznego, wolne z jednej strony, złącze śrubowe, 6 mm <sup>2</sup> , 250 V, 10 A, 6,3 x 32 mm (1/4 x 1 1/4"), Ciemnobieżowy |
| Nr zam.    | <a href="#">1014400000</a>  |
| Typ        | WSI 6/2/LD 250AC  |
| GTIN (EAN) | 4008190051495   |
| Ilość      | 25 Szt.   |

Data sporządzenia 2 lipca 2024 11:10:01 CEST

Aktualizacja katalogu 29.06.2024 / Zmiany techniczne zastrzeżone

## WSI 6/2/LD 250AC

Weidmüller Interface GmbH &amp; Co. KG

Klingenbergstraße 26

D-32758 Detmold

Germany

www.weidmueller.com

## Dane techniczne

## Wymiary i masa

|                            |            |                  |            |
|----------------------------|------------|------------------|------------|
| Głębokość                  | 78,5 mm    | Głębokość (cale) | 3,091 inch |
| Głębokość wraz z szyną DIN | 79,5 mm    | Wysokość         | 60 mm      |
| Wysokość (cale)            | 2,362 inch | Szerokość        | 11,9 mm    |
| Szerokość (cale)           | 0,469 inch | Masa netto       | 25,36 g    |

## Temperatury

|   |                |  |        |
|---|----------------|--|--------|
| Temperatura magazynowania               | -25 °C...55 °C | długotrwała temperatura użytkowa, min. | -50 °C |
| długotrwała temperatura użytkowa, maks. | 120 °C         |  |        |

## 2 zaciskane przewody (H05V/H07V) o jednakowym przekroju (przyłącze pomiarowe)

|   |                     |   |                     |
|---|---------------------|---|---------------------|
| Przekrój przyłącza przewodu, drobny drut z końcówką tulejkową DIN 46228/1, 2 zaciskane przewody, max. | 2,5 mm <sup>2</sup> | Przekrój przyłącza przewodu, drobny drut z końcówką tulejkową DIN 46228/1, 2 zaciskane przewody, min. | 0,5 mm <sup>2</sup> |
| Przekrój przyłącza przewodu, drobny drut, 2 zaciskane przewody, max.                                  | 2,5 mm <sup>2</sup> | Przekrój przyłącza przewodu, drobny drut, 2 zaciskane przewody, min.                                  | 0,5 mm <sup>2</sup> |

## Element wskaźnika

|                                      |      |                               |    |
|--------------------------------------|------|-------------------------------|----|
| Napięcie robocze dla wskaźnika, min. | 60 V | Rodzaj napięcia dla wskaźnika | AC |
|--------------------------------------|------|-------------------------------|----|

## Informacje ogólne

|                                       |               |   |       |
|---------------------------------------|---------------|---|-------|
| Normy                                 | IEC 60947-7-3 | Szyna                                       | TS 35 |
| przekrój przyłącza przewodu AWG, min. | AWG 20        | przekrój przyłączeniowy przewodu AWG, maks. | AWG 8 |

## Przewody zaciskane (kolejne przyłącze)

|                                     |                |   |                   |
|-------------------------------------|----------------|---|-------------------|
| Rodzaj przyłącza, kolejne przyłącze | złącze śrubowe | przekrój przyłącza przewodu, cienko-drutowe z końcówką kablową DIN 46228/1, dalsze przyłącze, maks. | 6 mm <sup>2</sup> |
|-------------------------------------|----------------|---|-------------------|

## Złączki bezpiecznikowe

|   |              |                               |                            |
|---|--------------|-------------------------------|----------------------------|
| Napięcie robocze, max.                  | 500 V        | Rodzaj napięcia dla wskaźnika | AC                         |
| Uchwyt do bezpiecznika (uchwyt wkładki) | obrotowy     | wkładka bezpiecznikowa        | 6,3 x 32 mm (1/4 x 1 1/4") |
| wskaźnik                                | LED czerwony |                               |                            |

## dalsze dane techniczne

|                            |          |  |                 |
|----------------------------|----------|--|-----------------|
| liczba identycznych złączy | 1        | otwarte strony                           | z prawej strony |
| rodzaj montażu             | wciskany | wersja przetestowana pod kątem eksplozji | Nie             |

## dane tworzywa

|                         |       |        |              |
|-------------------------|-------|--------|--------------|
| tworzywo                | Wemid | Barwny | Ciemnobeżowy |
| Klasa palności wg UL 94 | V-0   |        |              |

## WSI 6/2/LD 250AC

Weidmüller Interface GmbH &amp; Co. KG

Klingenbergstraße 26

D-32758 Detmold

Germany

www.weidmueller.com

## Dane techniczne

## dane znamionowe

|   |                   |   |         |
|---|-------------------|---|---------|
| Przekrój pomiarowy                        | 6 mm <sup>2</sup> | Napięcie znamionowe                             | 250 V   |
| napięcie znamionowe do złącza sąsiedniego | 500 V             | Znamionowe napięcie stałe                       | 250 V   |
| Prąd znamionowy                           | 10 A              | Prąd przy maksymalnym oprzewodowaniu            | 10 A    |
| Normy                                     | IEC 60947-7-3     | Rezystancja objętościowa wg IEC 60947-7-x       | 0,78 mΩ |
| Znamionowe napięcie udarowe               | 6 kV              | Moc stratna zgodnie z wymaganiami IEC 60947-7-x | 1,31 W  |
| Stopień zanieczyszczenia                  | 3                 |   |         |

## dane znamionowe wg CSA

|                               |                |                              |        |
|-------------------------------|----------------|------------------------------|--------|
| Maks. przekrój przewodu (CSA) | 6 AWG          | Min. przekrój przewodu (CSA) | 20 AWG |
| Nr certyfikatu (CSA)          | 200039-1057876 |                              |        |

## dane znamionowe wg UL

|   |        |   |       |
|---|--------|---|-------|
| Nr certyfikatu (UR)                       | E60693 | Wielkość przewodu Factory wiring max (UR) | 8 AWG |
| Wielkość przewodu Factory wiring min (UR) | 22 AWG | Wielkość przewodu Field wiring max (UR)   | 8 AWG |
| Wielkość przewodu Field wiring min (UR)   | 22 AWG |   |       |

## parametry systemu

|                                 |  |                              |     |
|---------------------------------|--|------------------------------|-----|
| Wykonanie                       | Złącze śrubowe, odłącznik bezpiecznikowy, z LED, do przykręcanego połączenia poprzecznego, wolne z jednej strony | niezbędna płyta zamykająca   | Tak |
| Liczba potencjałów              | 1  | liczba poziomów              | 1   |
| liczba zacisków na poziom       | 2  | Liczba potencjałów w rzędzie | 1   |
| poziomy wewnętrznie zmostkowane | Nie  | Przyłącze PE                 | Nie |
| Szyna                           | TS 35  | Funkcja N                    | Nie |
| Funkcja PE                      | Nie  | Funkcja PEN                  | Nie |

## przewody zaciskane (złącze wymiarowane)

|   |                     |
|---|---------------------|
| Długość odizolowania  | 12 mm               |
| Maks. przekrój przyłącza, przewód wielodrutowy, maks.   | 10 mm <sup>2</sup>  |
| Maks. przekrój przyłącza, przewód wielodrutowy, min.  | 1,5 mm <sup>2</sup> |
| Moment obrotowy dociągający, maks.  | 1,6 Nm              |
| Moment obrotowy dociągający, min.   | 0,8 Nm              |
| Przekrój przyłącza przewodu, cienki przewód wielodrutowy z tulejkami kablowymi DIN 46228/1, maks. | 6 mm <sup>2</sup>   |
| Przekrój przyłącza przewodu, cienki przewód wielodrutowy z tulejkami kablowymi DIN 46228/1, min.  | 0,5 mm <sup>2</sup> |
| Przekrój przyłącza przewodu, cienki przewód wielodrutowy z tulejkami kablowymi DIN 46228/4, maks. | 6 mm <sup>2</sup>   |

## WSI 6/2/LD 250AC

Weidmüller Interface GmbH &amp; Co. KG

Klingenbergstraße 26

D-32758 Detmold

Germany

www.weidmueller.com

## Dane techniczne

Przekrój przyłącza przewodu, cienki prze- 0,5 mm<sup>2</sup>  
wód wielodrutowy z tulejkami kablowy-  
mi DIN 46228/4, min.

Przekrój przyłącza przewodu, cienki prze- 0,5 mm<sup>2</sup>  
wód wielodrutowy, min.

Przekrój przyłącza przewodu, z cienkiego 10 mm<sup>2</sup>  
drutu, maks.

Przekrój przyłącza przewodów, przewód 10 mm<sup>2</sup>  
jednodrutowy, maks.

Przekrój przyłącza przewodów, przewód 0,5 mm<sup>2</sup>  
jednodrutowy, min.

Rodzaj przyłącza złącze śrubowe

Rodzaj przyłącza 2 złącze śrubowe

Wielkość ostrza 0,8 x 4,0 mm

|  |  |                               |                           |        |
|--|--|-------------------------------|---------------------------|--------|
| Zaciskany przewód                            | Dane przyłącza                             |                               | Złącze śrubowe            |        |
|  | Przekrój poprzeczny przyłączanego przewodu | Typ                           | jednodrutowe, H05(07) V-U |        |
|  |  | min.                          | 0,5 mm <sup>2</sup>       |        |
|  |  | maks.                         | 10 mm <sup>2</sup>        |        |
|  |  | znamionowy                    | 6 mm <sup>2</sup>         |        |
|  | przewód i końcówka tulejkowa               | Długość zdejmowania izolacji  | min.                      | 12 mm  |
|  |  |                               | maks.                     | 12 mm  |
|  |  |                               | znamiono-<br>wy           | 12 mm  |
|  |  | Moment dokręcający            | min.                      | 0,8 Nm |
|  |  |                               | maks.                     | 1,6 Nm |
|  |  | Zalecana tulejka kablo-<br>wa |                           |        |
|  | Dane przyłącza                             |                               | Złącze śrubowe            |        |
|  | Przekrój poprzeczny przyłączanego przewodu | Typ                           | wielodrutowe, H07V-R      |        |
|  |  | min.                          | 1,5 mm <sup>2</sup>       |        |
|  |  | maks.                         | 10 mm <sup>2</sup>        |        |
|  |  | znamionowy                    | 6 mm <sup>2</sup>         |        |
|  | przewód i końcówka tulejkowa               | Długość zdejmowania izolacji  | min.                      | 12 mm  |
|  |  |                               | maks.                     | 12 mm  |
|  |  |                               | znamiono-<br>wy           | 12 mm  |
|  |  | Moment dokręcający            | min.                      | 0,8 Nm |
|  |  |                               | maks.                     | 1,6 Nm |
|  |  | Zalecana tulejka kablo-<br>wa |                           |        |
|  | Dane przyłącza                             |                               | Złącze śrubowe            |        |
| Przekrój poprzeczny przyłączanego przewodu   | Typ  | cienkodrutowe, H05(07) V-K    |                           |        |
|  | min.                                       | 0,5 mm <sup>2</sup>           |                           |        |
|  | maks.                                      | 10 mm <sup>2</sup>            |                           |        |
|  | znamionowy                                 | 6 mm <sup>2</sup>             |                           |        |
| przewód i końcówka tulejkowa                 | Długość zdejmowania izolacji               | min.                          | 12 mm                     |        |
|  |  | maks.                         | 12 mm                     |        |
|  |  | znamiono-<br>wy               | 12 mm                     |        |
|  | Moment dokręcający                         | min.                          | 0,8 Nm                    |        |
|  |  | maks.                         | 1,6 Nm                    |        |
|  | Zalecana tulejka kablo-<br>wa              |                               |                           |        |
| Zakres zaciskania, maks.                     | 10 mm <sup>2</sup>                         |                               |                           |        |
| Zakres zaciskania, min.                      | 0,5 mm <sup>2</sup>                        |                               |                           |        |
| kierunek podłączenia                         | z boku                                     |                               |                           |        |
| liczba przyłączy                             | 2  |                               |                           |        |
| przekrój przyłącza przewodu AWG, min. AWG 20 |  |                               |                           |        |

Data sporządzenia 2 lipca 2024 11:10:01 CEST

Aktualizacja katalogu 29.06.2024 / Zmiany techniczne zastrzeżone

## WSI 6/2/LD 250AC

Weidmüller Interface GmbH &amp; Co. KG

Klingenbergstraße 26

D-32758 Detmold

Germany

www.weidmueller.com

## Dane techniczne

przekrój przyłączeniowy przewodu AWG, AWG 8  
maks.

sprawdzian trzpieniowy wg 60 947-1 A5

stopień momentu obrotowego z wkręta- 3

kiem elektrycznym Typ DMS

śruba dociskowa M 3,5

## Klasyfikacje

|             |             |             |             |
|-------------|-------------|-------------|-------------|
| ETIM 6.0    | EC000899    | ETIM 7.0    | EC000899    |
| ETIM 8.0    | EC000899    | ETIM 9.0    | EC000899    |
| ECLASS 9.0  | 27-14-11-16 | ECLASS 9.1  | 27-14-11-16 |
| ECLASS 10.0 | 27-14-11-16 | ECLASS 11.0 | 27-14-11-16 |
| ECLASS 12.0 | 27-14-11-16 | ECLASS 13.0 | 27-25-01-13 |

## Zgodność produktu z wymogami środowiska naturalnego

REACH SVHC /

## Ważna informacja

Informacje produktowe Napięcie zależy od wybranego elementu bezpiecznika lub wybranej lampki wskaźnika

## Dopuszczenia

Dopuszczenia



|                       |            |
|-----------------------|------------|
| ROHS                  | Zgodny     |
| UL File Number Search | Witryna UL |
| Nr certyfikatu (UR)   | E60693     |

## Pobieranie

Dopuszczenie/Certyfikat/Deklaracja zgodności

[CB Testreport](#)  
[CB Certificate](#)  
[DNVGL certificate](#)  
[Lloyds Register Certificate](#)  
[CE Declaration of Conformity](#)  
[UKCA declaration of conformity](#)

|                          |   |
|--------------------------|---|
| Dane projektowe          | <a href="#">CAD data – STEP</a>   |
| Dane projektowe          | <a href="#">Zuken E3.S</a>  |
| Dokumentacja użytkownika | <a href="#">Beipackzettel_SAKS_GL_LD.pdf</a><br><a href="#">StorageConditionsTerminalBlocks</a> |
| Katalogi                 | <a href="#">Catalogues in PDF-format</a>  |
| Broszury                 |   |

## WSI 6/2/LD 250AC

**Weidmüller Interface GmbH & Co. KG**

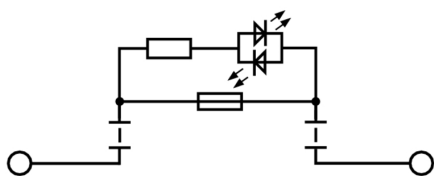
Klingenbergstraße 26

D-32758 Detmold

Germany

[www.weidmueller.com](http://www.weidmueller.com)

## Rysunki



## WSI 6/2/LD 250AC

Weidmüller Interface GmbH &amp; Co. KG

Klingenbergstraße 26

D-32758 Detmold

Germany

[www.weidmueller.com](http://www.weidmueller.com)

## Akcesoria

## Wkrętaki z końcówką płaską

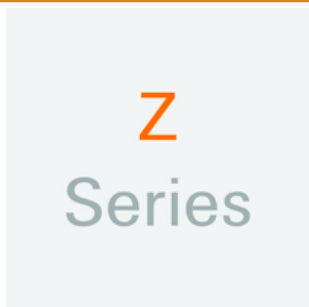


Wkrętak do śrub rowkowych z końcówką okrągłą, SD DIN 5265, ISO 2380/2, uchwyt zgodny z DIN 5264, ISO 2380/1, końcówka Chrom Top, rękojeść SoftFinish

## Ogólne dane zamówieniowe

|            |                            |                  |
|------------|----------------------------|------------------|
| Typ        | SDS 0.8X4.0X100            | Wykonanie        |
| Nr zam.    | <a href="#">9008340000</a> | Wkrętak, Wkrętak |
| GTIN (EAN) | 4032248056293              |                  |
| Ilość      | 1 Szt.                     |                  |

## Seria Z



Aby zagwarantować trwale bezpieczne osadzenie w szynie nośnej i zapobiec wypadnięciu, Weidmüller wprowadził do programu końcówki kątowe. Dostępne są wersje ze śrubą i bezśrubowe. Na trzymaczach można umieszczać oznaczniki, również dla oznaczeń grupowych. Istnieje też możliwość mocowania wtyczek kontrolnych.

## Ogólne dane zamówieniowe

|            |                            |                            |
|------------|----------------------------|----------------------------|
| Typ        | ZST 1                      | Wykonanie                  |
| Nr zam.    | <a href="#">1269070000</a> | Akcesoria, Nośnik zbiorczy |
| GTIN (EAN) | 4050118094091              |                            |
| Ilość      | 25 Szt.                    |                            |

## WSI 6/2/LD 250AC

Weidmüller Interface GmbH &amp; Co. KG

Klingenbergstraße 26

D-32758 Detmold

Germany

www.weidmueller.com

## Akcesoria

## DEK 5/8



## WS/ DEK

W oznaczniakach złącz MultiMark DEK/WS zastosowano innowacyjne tworzywo kompozytowe składające się z dwóch komponentów. Twarda część dolna znacznika pewnie osiada na złączu i bezpiecznie zamyka się dzięki zatraskowi. Elastyczne wykończenie powierzchni znacznie ułatwia zamontowanie oznaczniaka. Ten specjalnie dziurkowany materiał umożliwia naciągnięcie pasków pozwalające skompensować nieznaczne rozrzuty rozstawów/odstępów, które mają tendencję do kumulowania się, szczególnie w przypadku długich bloków zaciskowych. Kolejną zaletą to znakomita możliwość zadruku powierzchni - materiał gwarantuje, że oznaczenia są trwałe i odporne na ścieranie. Rozdzielczość druku 300 dpi przekłada się też na dobrą czytelność napisów.

## Państwa korzyści dzięki MultiMark

- Kompatybilne z modułowymi blokami zacisków Weidmüller
- Mocny chwyt i trwały nadruk
- Ciągłe paski oszczędzają czas podczas montażu
- Łatwe mocowanie dzięki innowacyjnemu materiałowi kompozytowemu
- Duża etykieta zapewniająca optymalną czytelność
- Szeroki zakres uniwersalności ze względu na niezależność od producenta

## Ogólne dane zamówieniowe

|            |                            |  |
|------------|----------------------------|--|
| Typ        | DEK 5/8 MM WS              | Wykonanie  |
| Nr zam.    | <a href="#">2007130000</a> | Dekafix, Znakowanie zacisków, 5 x 8 mm, Weidmueller, biały |
| GTIN (EAN) | 4050118392012              |  |
| Ilość      | 500 Szt.                   |  |

## WSI 6/2/LD 250AC

Weidmüller Interface GmbH &amp; Co. KG

Klingenbergstraße 26

D-32758 Detmold

Germany

www.weidmueller.com

## Akcesoria

## Seria W



Adaptory testowe i wtyki kontrolne są wykorzystywane do połączeń elektrycznych między złączkami i urządzeniami testującymi. W ten sposób można ustanowić styk elektryczny w stanie okablowanym i w łatwy sposób dokonać pomiarów.

## Ogólne dane zamówieniowe

|            |                            |   |
|------------|----------------------------|---|
| Typ        | WTA 7 WSI6                 | Wykonanie   |
| Nr zam.    | <a href="#">1650210000</a> | Zacisk pomiarowy (terminal), 1.5 mm <sup>2</sup> , 250 V, 6 A |
| GTIN (EAN) | 4008190296872              |   |
| Ilość      | 25 Szt.                    |   |

## neutralna



Dekafix (DEK) jest uniwersalnym oznaczniakiem do wszystkich przewodów oraz wtyków, a także podzespołów elektronicznych. System jest idealny do krótkich sekwencji numerycznych oraz pasuje do szerokiego asortymentu fabrycznie zadrukowanych oznaczniaków.

Paski umożliwiające szybkie instalowanie, wymagające tylko jednej operacji. Druk jest wyraźnie czytelny, kontrastowy i dostępny w różnych szerokościach.

- Szeroki asortyment oznaczniaków gotowych do użycia
- Paski umożliwiające szybkie instalowanie
- Oznaczniki złącz, pasujące do wszystkich złącz kablowych Weidmüller
- Dostępne jako niewypełnione karty MultiCard lub karty ze standardowym nadrukiem

**Do nadruku na zamówienie:** Prosimy o przesłanie pliku z oprogramowaniem etykietującym M-Print PRO lub M-Print PRO Online (bez instalacji) zgodnie z naszymi specyfikacjami etykietowania.

## Ogólne dane zamówieniowe

|            |                            |   |
|------------|----------------------------|---|
| Typ        | DEK 5/8 MC NE WS           | Wykonanie   |
| Nr zam.    | <a href="#">1856740000</a> | Dekafix, Znakowanie zacisków, 5 x 8 mm, Raster w mm (P): 8.00 |
| GTIN (EAN) | 4032248400850              | Weidmueller, biały  |
| Ilość      | 800 Szt.                   |   |

## WSI 6/2/LD 250AC

Weidmüller Interface GmbH &amp; Co. KG

Klingenbergstraße 26

D-32758 Detmold

Germany

www.weidmueller.com

## Akcesoria

## WS 12/5



## WS/ DEK

W oznaczniakach złącz MultiMark DEK/WS zastosowano innowacyjne tworzywo kompozytowe składające się z dwóch komponentów. Twarda część dolna znacznika pewnie osiada na złączu i bezpiecznie zamyka się dzięki zatraskowi. Elastyczne wykończenie powierzchni znacznika ułatwia zamontowanie oznaczniaka. Ten specjalnie dziurkowany materiał umożliwia naciągnięcie pasków pozwalające skompensować nieznaczne rozrzuty rozstawów/odstępów, które mają tendencję do kumulowania się, szczególnie w przypadku długich bloków zaciskowych. Kolejną zaletą to znakomita możliwość zadruku powierzchni - materiał gwarantuje, że oznaczenia są trwałe i odporne na ścieranie. Rozdzielczość druku 300 dpi przekłada się też na dobrą czytelność napisów.

## Państwa korzyści dzięki MultiMark

- Kompatybilne z modułowymi blokami zacisków Weidmüller
- Mocny chwyt i trwały nadruk
- Ciągłe paski oszczędzają czas podczas montażu
- Łatwe mocowanie dzięki innowacyjnemu materiałowi kompozytowemu
- Duża etykieta zapewniająca optymalną czytelność
- Szeroki zakres uniwersalności ze względu na niezależność od producenta

## Ogólne dane zamówieniowe

|            |                            |  |
|------------|----------------------------|--|
| Typ        | WS 12/5 MM WS              | Wykonanie  |
| Nr zam.    | <a href="#">2007190000</a> | WS, Znakowanie zacisków, 12 x 5 mm, Weidmueller, biały |
| GTIN (EAN) | 4050118392036              |  |
| Ilość      | 800 Szt.                   |  |

2.5-10 mm<sup>2</sup>2.5-10  
mm<sup>2</sup>

Płytki zamykające mocowane są po stronie otwartej ostatniego zacisku szeregowego przed końcówką kątową. Zastosowanie płytki zamykającej pozwala na utrzymanie funkcji zacisku szeregowego, jak też podanego napięcia nominalnego. Zagwarantowana jest ochrona przed dotykaniem części przewodzących prąd, a zacisk zamykający jest zabezpieczony przed dotknięciem.

## Ogólne dane zamówieniowe

|            |                            |   |
|------------|----------------------------|---|
| Typ        | WAP 2.5-10                 | Wykonanie   |
| Nr zam.    | <a href="#">1050000000</a> | Płytki końcowa (styki), 56 mm x 1.5 mm, Ciemnobieżowy |
| GTIN (EAN) | 4008190103149              |   |
| Ilość      | 50 Szt.                    |   |

## WSI 6/2/LD 250AC

Weidmüller Interface GmbH &amp; Co. KG

Klingenbergstraße 26

D-32758 Detmold

Germany

www.weidmueller.com

## Akcesoria

|            |                            |   |
|------------|----------------------------|---|
| Typ        | WAP 16+35 WTW 2.5-10       | Wykonanie   |
| Nr zam.    | <a href="#">1050100000</a> | Płytki końcowa i dzieląca styków, Płyta zamykająca, 56 mm x 1.5 |
| GTIN (EAN) | 4008190079901              | mm, Ciemnobeżowy  |
| Ilość      | 20 Szt.                    |   |

## Seria W



Aby zagwarantować trwale bezpieczne osadzenie w szynie nośnej i zapobiec wypadnięciu, Weidmüller wprowadził do programu końcówki kątowe. Dostępne są wersje ze śrubą i bezśrubowe. Na trzymaczach można umieszczać oznaczniki, również dla oznaczeń grupowych. Istnieje też możliwość mocowania wtyczek kontrolnych.

## Ogólne dane zamówieniowe

|            |                            |  |
|------------|----------------------------|--|
| Typ        | WEW 35/2                   | Wykonanie  |
| Nr zam.    | <a href="#">1061200000</a> | Wspornik końcowy, Wemid, Ciemnobeżowy, Szyna: TS 35, |
| GTIN (EAN) | 4008190030230              | przykręcany  |
| Ilość      | 50 Szt.                    |  |

## neutralna



Oznaczniki WS idealnie pasują do złączek z serii W. Dzięki kompatybilności systemowej, szyldy WS można też mocować na produktach z serii I oraz serii Z. Duże powierzchnie opisowe pozwalają nie tylko na używanie długich ciągów znaków, lecz również na rozbięcie opisu na kilka linii.

Oznaczniki WS idealnie nadają się do etykiet z długimi, indywidualnie tworzonymi ciągami znaków. Sprawdzony format MultiCard umożliwia wykonanie wydruku drukarką PrintJet Connect lub systemem typu Plotter.

- Mogą być umieszczone na taśmie lub pojedynczo.
- Oznaczniki w sprawdzonym formacie MultiCard.

**Do nadruku na zamówienie:** Prosimy o przesłanie pliku z oprogramowaniem etykietującym M-Print PRO lub M-Print PRO Online (bez instalacji) zgodnie z naszymi specyfikacjami etykietowania.

## Ogólne dane zamówieniowe

|            |                            |   |
|------------|----------------------------|---|
| Typ        | WS 12/6.5 MC NE WS         | Wykonanie   |
| Nr zam.    | <a href="#">1609920000</a> | WS, Znakowanie zacisków, 12 x 6.5 mm, Raster w mm (P): 6.50 |
| GTIN (EAN) | 4008190203511              | Weidmueller, Allen-Bradley, biały                           |
| Ilość      | 540 Szt.                   |   |

## WSI 6/2/LD 250AC

Weidmüller Interface GmbH &amp; Co. KG

Klingenbergstraße 26

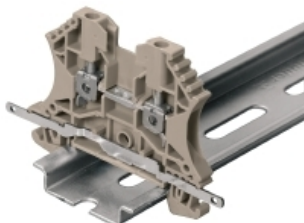
D-32758 Detmold

Germany

www.weidmueller.com

## Akcesoria

## Przyłącze osłonowe



Z rozwiązaniem LS 2.8 WDU2.5-10, wiele bloków zacisków przelotowych z serii W można bardzo łatwo skonwertować. Wstawienie LS 2.8 WDU2.5-10 umożliwia zapętlenie oplotu ekranowania kablowego bezpośrednio w listwie zaciskowej przez lutowanie lub użycie odpowiedniego zacisku kabla płaskiego.

## Ogólne dane zamówieniowe

|            |                            |                         |
|------------|----------------------------|-------------------------|
| Typ        | LS 2.8 WDU2.5-10           | Wykonanie               |
| Nr zam.    | <a href="#">1056400000</a> | Seria W, Szyna osłonowa |
| GTIN (EAN) | 4008190036454              |                         |
| Ilość      | 100 Szt.                   |                         |

## ZGB ruchomy wspornik sztyldów grupowych



ZGB 15 jest oprawką sztyldów grupowych, wyposażoną w zawias. W oprawce sztyldu można umieszczać oznacznik dekafix 5, oznacznik złącz WS 12/5 lub sztyld wsuwany ESO 15.

ZGB 30 jest oprawką sztyldów grupowych, wyposażoną w zawias. W oprawce sztyldu można umieszczać oznacznik dekafix 5, oznacznik złącz WS 12/5 lub sztyld wsuwany ESO 7.

Informacje o sztyldach wsuwanych oraz paskach ochronnych, patrz „Akcesoria”.

## Ogólne dane zamówieniowe

|            |                            |  |
|------------|----------------------------|--|
| Typ        | ZGB 30                     | Wykonanie  |
| Nr zam.    | <a href="#">1611930000</a> | Oznacznik złączek, Znakowanie zacisków, 32 x 7 mm, Raster w mm |
| GTIN (EAN) | 4008190002251              | (P): 5.00 Weidmueller, biały                                   |
| Ilość      | 20 Szt.                    |  |
| Typ        | ZGB 15                     | Wykonanie  |
| Nr zam.    | <a href="#">1636530000</a> | Oznacznik złączek, Znakowanie zacisków, 15 x 7 mm, Raster w mm |
| GTIN (EAN) | 4008190297053              | (P): 5.00 Weidmueller, biały                                   |
| Ilość      | 20 Szt.                    |  |

## WSI 6/2/LD 250AC

Weidmüller Interface GmbH &amp; Co. KG

Klingenbergstraße 26

D-32758 Detmold

Germany

www.weidmueller.com

## Akcesoria

## neutralna



Oznaczniki WS idealnie pasują do złączy z serii W. Dzięki kompatybilności systemowej, szyldy WS można też mocować na produktach z serii I oraz serii Z. Duże powierzchnie opisowe pozwalają nie tylko na używanie długich ciągów znaków, lecz również na rozbięcie opisu na kilka linii.

Oznaczniki WS idealnie nadają się do etykiet z długimi, indywidualnie tworzonymi ciągami znaków. Sprawdzony format MultiCard umożliwia wykonanie wydruku drukarką PrintJet Connect lub systemem typu Plotter.

- Mogą być umieszczone na taśmie lub pojedynczo.
- Oznaczniki w sprawdzonym formacie MultiCard.

**Do nadruku na zamówienie:** Prosimy o przesłanie pliku z oprogramowaniem etykietującym M-Print PRO lub M-Print PRO Online (bez instalacji) zgodnie z naszymi specyfikacjami etykietowania.

## Ogólne dane zamówieniowe

|            |                            |   |
|------------|----------------------------|---|
| Typ        | WS 12/5 MC NE WS           | Wykonanie   |
| Nr zam.    | <a href="#">1609860000</a> | WS, Znakowanie zacisków, 12 x 5 mm, Raster w mm (P): 5.00 |
| GTIN (EAN) | 4008190203481              | Weidmueller, Allen-Bradley, biały                         |
| Ilość      | 720 Szt.                   |   |

## WSI 6/2/LD 250AC

Weidmüller Interface GmbH &amp; Co. KG

Klingenbergstraße 26

D-32758 Detmold

Germany

www.weidmueller.com

## Akcesoria

## WS 12/6.5



## WS/ DEK

W oznaczniakach złącz MultiMark DEK/WS zastosowano innowacyjne tworzywo kompozytowe składające się z dwóch komponentów. Twarda część dolna znacznika pewnie osiada na złączu i bezpiecznie zamyka się dzięki zatraskowi. Elastyczne wykończenie powierzchni znacznie ułatwia zamontowanie oznaczniaka. Ten specjalnie dziurkowany materiał umożliwia naciągnięcie pasków pozwalające skompensować nieznaczne rozrzuty rozstawów/odstępów, które mają tendencję do kumulowania się, szczególnie w przypadku długich bloków zaciskowych. Kolejną zaletą to znakomita możliwość zadruku powierzchni - materiał gwarantuje, że oznaczenia są trwałe i odporne na ścieranie. Rozdzielczość druku 300 dpi przekłada się też na dobrą czytelność napisów.

## Państwa korzyści dzięki MultiMark

- Kompatybilne z modułowymi blokami zacisków Weidmüller
- Mocny chwyt i trwały nadruk
- Ciągłe paski oszczędzają czas podczas montażu
- Łatwe mocowanie dzięki innowacyjnemu materiałowi kompozytowemu
- Duża etykieta zapewniająca optymalną czytelność
- Szeroki zakres uniwersalności ze względu na niezależność od producenta

## Ogólne dane zamówieniowe

|            |                            |  |
|------------|----------------------------|--|
| Typ        | WS 12/6.5 MM WS            | Wykonanie  |
| Nr zam.    | <a href="#">2619930000</a> | WS, Znakowanie zacisków, 12 x 6.5 mm, Weidmueller, biały |
| GTIN (EAN) | 4050118626155              |  |
| Ilość      | 600 Szt.                   |  |

## Uchwyt znaczników



Uchwyty oznaczniaków oferują możliwość dodatkowego montażu standardowych oznaczniaków o rozstawie 5 lub 5,1 mm. Uchwyty kątowe mogą być opcjonalnie łączone zatraskowo i mogą być montowane we wszystkich standardowych kanałach znakowania modułowych listew zaciskowych Klippon® Connect. Pasujące typy oznaczniaków można znaleźć w odpowiednich akcesoriach uchwytu oznaczniaka.

## Ogólne dane zamówieniowe

|            |                            |  |
|------------|----------------------------|--|
| Typ        | BZT 1 WS 10/5              | Wykonanie                                      |
| Nr zam.    | <a href="#">1805490000</a> | Akcesoria, Element do umieszczenia oznakowania |
| GTIN (EAN) | 4032248270231              |  |
| Ilość      | 100 Szt.                   |  |

## WSI 6/2/LD 250AC

**Weidmüller Interface GmbH & Co. KG**

Klingenbergstraße 26

D-32758 Detmold

Germany

[www.weidmueller.com](http://www.weidmueller.com)

## Akcesoria

|            |                            |  |
|------------|----------------------------|--|
| Typ        | BZT 1 ZA WS 10/5           | Wykonanie                                      |
| Nr zam.    | <a href="#">1805520000</a> | Akcesoria, Element do umieszczenia oznakowania |
| GTIN (EAN) | 4032248270248              |  |
| Ilość      | 100 Szt.                   |  |