

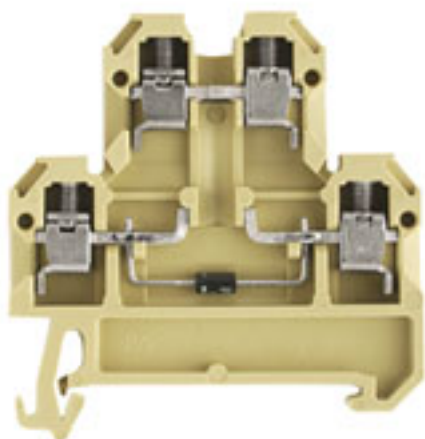
DK 4/35 LD 24VDC CSA A1**Weidmüller Interface GmbH & Co. KG**

Klingenbergstraße 26

D-32758 Detmold

Germany

www.weidmueller.com

Zdjęcie produktu

Podobny do przedstawionego na ilustracji

Dlaczego nie zintegrować prostych funkcji elektrycznych ze złączką szeregową przelotową. Złączka taka ma taką samą cienką konstrukcję jak nasze złączki szeregowe przelotowe, ale również dodatkowe funkcje, takie jak połączenia mostkowe, które można wykorzystać. Często do zintegrowania zewnętrznego urządzenia z systemem automatyki wystarcza tylko mały element. Nasze modułowe złączki szeregowe z komponentami elektronicznymi to umożliwiają: szybko, prosto i z idealnym dopasowaniem.

Ogólne dane zamówieniowe

| | |
|------------|--|
| Wykonanie | Zacisk modułowy wielorzędowy, złącze śrubowe, 4 mm ² , 24 V, liczba poziomów: 2, beżowy / żółty |
| Nr zam. | 0539060000 |
| Typ | DK 4/35 LD 24VDC CSA A1 |
| GTIN (EAN) | 4008190059521 |
| Ilość | 25 Szt. |

DK 4/35 LD 24VDC CSA A1

Weidmüller Interface GmbH & Co. KG

Klingenbergstraße 26

D-32758 Detmold

Germany

www.weidmueller.com

Dane techniczne

Wymiary i masa

| | | | |
|------------|---------|------------------|------------|
| Głębokość | 52,5 mm | Głębokość (cale) | 2,067 inch |
| Wysokość | 50 mm | Wysokość (cale) | 1,969 inch |
| Szerokość | 6 mm | Szerokość (cale) | 0,236 inch |
| Masa netto | 11,88 g | | |

Temperatury

| | | | |
|---|----------------|--|--------|
| Temperatura magazynowania | -25 °C...55 °C | długotrwała temperatura użytkowa, min. | -50 °C |
| długotrwała temperatura użytkowa, maks. | 100 °C | | |

Element wskaźnika

| | | | |
|--------------------------------------|----------|--------------------------------------|------|
| Element wskaźnika | czerwony | Napięcie robocze dla wskaźnika, max. | 24 V |
| Napięcie robocze dla wskaźnika, min. | 24 V | Prąd | 5 mA |
| Rodzaj napięcia dla wskaźnika | DC | | |

Informacje ogólne

| | | | |
|---------------------------------------|---------------|---|--------|
| Normy | IEC 60947-7-1 | Szyna | TS 35 |
| przekrój przyłącza przewodu AWG, min. | AWG 22 | przekrój przyłączeniowy przewodu AWG, maks. | AWG 12 |

Przewody zaciskane (kolejne przyłącze)

| | |
|-------------------------------------|----------------|
| Rodzaj przyłącza, kolejne przyłącze | złącze śrubowe |
|-------------------------------------|----------------|

dalsze dane techniczne

| | | | |
|----------------------------|----------|--|-----------------|
| liczba identycznych złączy | 1 | otwarte strony | z prawej strony |
| rodzaj montażu | wciskany | wersja przetestowana pod kątem eksplozji | Nie |

dane tworzywa

| | | | |
|-------------------------|-------|--------|----------------|
| tworzywo | PA 66 | Barwny | beżowy / żółty |
| Klasa palności wg UL 94 | V-2 | | |

dane znamionowe

| | | | |
|-----------------------------|-------------------|---|--------|
| Przekrój pomiarowy | 4 mm ² | Napięcie znamionowe | 24 V |
| Znamionowe napięcie stałe | 24 V | Prąd przy maksymalnym oprowadowaniu | 10 A |
| Normy | IEC 60947-7-1 | Rezystancja objętościowa wg IEC 60947-7-x | 1 mΩ |
| Znamionowe napięcie udarowe | 1 kV | Moc stratna zgodnie z wymaganiami IEC 60947-7-x | 1,02 W |
| Stopień zanieczyszczenia | 3 | | |

dane znamionowe wg CSA

| | | | |
|-------------------------------|--------|------------------------------|-----------|
| Maks. przekrój przewodu (CSA) | 12 AWG | Min. przekrój przewodu (CSA) | 22 AWG |
| Napięcie rozm. C (CSA) | 24 V | Nr certyfikatu (CSA) | 12400-130 |
| Prąd Gr C (CSA) | 10 A | | |

DK 4/35 LD 24VDC CSA A1

Weidmüller Interface GmbH & Co. KG

Klingenbergstraße 26

D-32758 Detmold

Germany

www.weidmueller.com

Dane techniczne

parametry systemu

| | | | |
|---------------------------------|--|------------------------------|-----|
| Wykonanie | Złącze śrubowe, z LED, wolne z jednej strony | niezbędna płyta zamykająca | Tak |
| Liczba potencjałów | 1 | liczba poziomów | 2 |
| liczba zacisków na poziom | 2 | Liczba potencjałów w rzędzie | 1 |
| poziomy wewnętrznie zmostkowane | Tak | Przyłącze PE | Nie |
| Szyna | TS 35 | Funkcja N | Nie |
| Funkcja PE | Nie | Funkcja PEN | Nie |

przewody zaciskane (złącze wymiarowane)

| | | | |
|--|---------------------|---|---------------------|
| Długość odizolowania | 9 mm | Maks. przekrój przyłącza, przewód wielodrutowy, maks. | 4 mm ² |
| Maks. przekrój przyłącza, przewód wielodrutowy, min. | 0,5 mm ² | Moment obrotowy dociągający, maks. | 1 Nm |
| Moment obrotowy dociągający, min. | 0,5 Nm | Przekrój przyłącza przewodu, cienki przewód wielodrutowy z tulejkami kablowymi DIN 46228/1, maks. | 4 mm ² |
| Przekrój przyłącza przewodu, cienki przewód wielodrutowy z tulejkami kablowymi DIN 46228/1, min. | 0,5 mm ² | Przekrój przyłącza przewodu, cienki przewód wielodrutowy, min. | 0,5 mm ² |
| Przekrój przyłącza przewodu, z cienkiego drutu, maks. | 4 mm ² | Przekrój przyłącza przewodów, przewód jednodrutowy, maks. | 4 mm ² |
| Przekrój przyłącza przewodów, przewód jednodrutowy, min. | 0,5 mm ² | Rodzaj przyłącza | złącze śrubowe |
| Rodzaj przyłącza 2 | złącze śrubowe | Wielkość ostrza | 0,6 x 3,5 mm |
| Zakres zaciskania, maks. | 4 mm ² | Zakres zaciskania, min. | 0,5 mm ² |
| kierunek podłączenia | z boku | liczba przyłączy | 4 |
| przekrój przyłącza przewodu AWG, min. | AWG 22 | przekrój przyłączeniowy przewodu AWG, maks. | AWG 12 |
| sprawdzian trzpieniowy wg 60 947-1 | A3 | stopień momentu obrotowego z wkrętkiem elektrycznym Typ DMS | 2 |
| śruba dociskowa | M 3 | | |

wymiały

| | | | |
|--------------------|-------|--------------------|-------|
| przesunięcie TS 32 | 20 mm | przesunięcie TS 35 | 27 mm |
|--------------------|-------|--------------------|-------|

Klasyfikacje

| | | | |
|-------------|-------------|-------------|-------------|
| ETIM 6.0 | EC000897 | ETIM 7.0 | EC000897 |
| ETIM 8.0 | EC000897 | ETIM 9.0 | EC000897 |
| ECLASS 9.0 | 27-14-11-20 | ECLASS 9.1 | 27-14-11-20 |
| ECLASS 10.0 | 27-14-11-20 | ECLASS 11.0 | 27-14-11-20 |
| ECLASS 12.0 | 27-14-11-20 | ECLASS 13.0 | 27-25-01-02 |

Zgodność produktu z wymogami środowiska naturalnego

| | |
|------------|--------------------------------------|
| REACH SVHC | Lead 7439-92-1 |
| SCIP | c6099607-b1cd-4fc8-8f5b-8c2defa73093 |

DK 4/35 LD 24VDC CSA A1

Weidmüller Interface GmbH & Co. KG

Klingenbergstraße 26

D-32758 Detmold

Germany

www.weidmueller.com

Dane techniczne

Dopuszczenia

Dopuszczenia



ROHS

Zgodny

Pobieranie

Dopuszczenie/Certyfikat/Deklaracja
zgodności

[UKCA declaration of conformity](#)

Dokumentacja użytkownika

[StorageConditionsTerminalBlocks](#)

Katalogi

[Catalogues in PDF-format](#)

DK 4/35 LD 24VDC CSA A1

Weidmüller Interface GmbH & Co. KG

Klingenbergstraße 26

D-32758 Detmold

Germany

www.weidmueller.com

Akcesoria

Seria SAK



Płytki zamykające mocowane są po stronie otwartej ostatniego zacisku szeregowego przed końcówką kątową. Zastosowanie płytki zamykającej pozwala na utrzymanie funkcji zacisku szeregowego, jak też podanego napięcia nominalnego. Zagwarantowana jest ochrona przed dotykaniem części przewodzących prąd, a zacisk zamykający jest zabezpieczony przed dotknięciem.

Ogólne dane zamówieniowe

| | | |
|------------|----------------------------|---|
| Typ | AP DK4 | Wykonanie |
| Nr zam. | 0359260000 | Płytki końcowe (styki), 50 mm x 1.5 mm, beżowy |
| GTIN (EAN) | 4008190012991 | |
| Ilość | 20 Szt. | |
| Typ | AP DK4 BL | Wykonanie |
| Nr zam. | 0359280000 | Płytki końcowe (styki), 50 mm x 1.5 mm, niebieski |
| GTIN (EAN) | 4008190031213 | |
| Ilość | 20 Szt. | |
| Typ | AP DK4/380 Q | Wykonanie |
| Nr zam. | 0438560000 | Płytki końcowe (styki), 51 mm x 1.5 mm, beżowy |
| GTIN (EAN) | 4008190133351 | |
| Ilość | 20 Szt. | |

Seria SAK



Aby zagwarantować trwale bezpieczne osadzenie w szynie nośnej i zapobiec wypadnięciu, Weidmüller wprowadził do programu końcówki kątowe. Dostępne są wersje ze śrubą i bezśrubowe. Na trzymaczach można umieszczać oznaczniki, również dla oznaczeń grupowych. Istnieje też możliwość mocowania wtyczek kontrolnych.

Ogólne dane zamówieniowe

| | | |
|------------|----------------------------|--|
| Typ | EW 35 | Wykonanie |
| Nr zam. | 0383560000 | Wspornik końcowy, Wemid, beżowy, Szyna: TS 35, przykręcany |
| GTIN (EAN) | 4008190181314 | |
| Ilość | 50 Szt. | |

DK 4/35 LD 24VDC CSA A1

Weidmüller Interface GmbH & Co. KG

Klingenbergstraße 26

D-32758 Detmold

Germany

www.weidmueller.com

Akcesoria

Tuleje złącza



Ogólne dane zamówieniowe

| | | |
|------------|----------------------------|--|
| Typ | VL 2 AKZ4/DK4 | Wykonanie |
| Nr zam. | 0446700000 | Złącze krosujące (terminal), przykręcany, Liczba biegunów: 2, Raster w |
| GTIN (EAN) | 4008190055486 | mm (P): 6.00, Izolowany: Nie, 32 A, szary |
| Ilość | 50 Szt. | |

druk specjalny



Dekafix (DEK) jest uniwersalnym oznaczniakiem do wszystkich przewodów oraz wtyków, a także podzespołów elektronicznych. System jest idealny do krótkich sekwencji numerycznych oraz pasuje do szerokiego asortymentu fabrycznie zadrukowanych oznaczników.

Paski umożliwiające szybkie instalowanie, wymagające tylko jednej operacji. Druk jest wyraźnie czytelny, kontrastowy i dostępny w różnych szerokościach.

- Szeroki asortyment oznaczników gotowych do użycia
- Paski umożliwiające szybkie instalowanie
- Oznaczniki złącz, pasujące do wszystkich złącz kablowych Weidmüller
- Dostępne jako niewypełnione karty MultiCard lub karty ze standardowym nadrukiem

Do nadruku na zamówienie: Prosimy o przesłanie pliku z oprogramowaniem etykietującym M-Print PRO lub M-Print PRO Online (bez instalacji) zgodnie z naszymi specyfikacjami etykietowania.

Ogólne dane zamówieniowe

| | | |
|------------|----------------------------|---|
| Typ | DEK 5/6 MC SDR | Wykonanie |
| Nr zam. | 1609830000 | Dekafix, Znakowanie zacisków, 5 x 6 mm, Raster w mm (P): 6.00 |
| GTIN (EAN) | 4008190456603 | Weidmueller, według życzenia klienta |
| Ilość | 200 Szt. | |
| Typ | DEK 5/6 PLUS MC SDR | Wykonanie |
| Nr zam. | 1038650000 | Dekafix, Znakowanie zacisków, 5 x 6 mm, Raster w mm (P): 6.00 |
| GTIN (EAN) | 4032248767908 | Weidmueller, według życzenia klienta |
| Ilość | 200 Szt. | |

Akcesoria

neutralna



Dekafix (DEK) jest uniwersalnym oznaczniakiem do wszystkich przewodów oraz wtyków, a także podzespołów elektronicznych. System jest idealny do krótkich sekwencji numerycznych oraz pasuje do szerokiego asortymentu fabrycznie zadrukowanych oznaczników.

Paski umożliwiające szybkie instalowanie, wymagające tylko jednej operacji. Druk jest wyraźnie czytelny, kontrastowy i dostępny w różnych szerokościach.

- Szeroki asortyment oznaczników gotowych do użycia
- Paski umożliwiające szybkie instalowanie
- Oznaczniki złącz, pasujące do wszystkich złącz kablowych Weidmüller
- Dostępne jako niewypełnione karty MultiCard lub karty ze standardowym nadrukiem

Do nadruku na zamówienie: Prosimy o przesłanie pliku z oprogramowaniem etykietującym M-Print PRO lub M-Print PRO Online (bez instalacji) zgodnie z naszymi specyfikacjami etykietowania.

Ogólne dane zamówieniowe

| | | |
|------------|----------------------------|---|
| Typ | DEK 5/6 MC NE GR | Wykonanie |
| Nr zam. | 1238330000 | Dekafix, Znakowanie zacisków, 5 x 6 mm, Raster w mm (P): 6.00 |
| GTIN (EAN) | 4050118323306 | Weidmueller, szary |
| Ilość | 1 000 Szt. | |
| Typ | DEK 5/6 MC NE GE | Wykonanie |
| Nr zam. | 1238280000 | Dekafix, Znakowanie zacisków, 5 x 6 mm, Raster w mm (P): 6.00 |
| GTIN (EAN) | 4050118038750 | Weidmueller, żółty |
| Ilość | 1 000 Szt. | |
| Typ | DEK 5/6 MC NE BL | Wykonanie |
| Nr zam. | 1238290000 | Dekafix, Znakowanie zacisków, 5 x 6 mm, Raster w mm (P): 6.00 |
| GTIN (EAN) | 4050118267327 | Weidmueller, niebieski |
| Ilość | 1 000 Szt. | |
| Typ | DEK 5/6 MC NE BR | Wykonanie |
| Nr zam. | 1454900000 | Dekafix, Znakowanie zacisków, 5 x 6 mm, Raster w mm (P): 6.00 |
| GTIN (EAN) | 4050118323313 | Weidmueller, brązowy |
| Ilość | 1 000 Szt. | |
| Typ | DEK 5/6 MC NE GN | Wykonanie |
| Nr zam. | 1238310000 | Dekafix, Znakowanie zacisków, 5 x 6 mm, Raster w mm (P): 6.00 |
| GTIN (EAN) | 4050118271812 | Weidmueller, zielony |
| Ilość | 1 000 Szt. | |
| Typ | DEK 5/6 MC NE OR | Wykonanie |
| Nr zam. | 1912090000 | Dekafix, Znakowanie zacisków, 5 x 6 mm, Raster w mm (P): 6.00 |
| GTIN (EAN) | 4032248540525 | Weidmueller, pomarańczowy |
| Ilość | 1 000 Szt. | |
| Typ | DEK 5/6 MC NE WS | Wykonanie |
| Nr zam. | 1609820000 | Dekafix, Znakowanie zacisków, 5 x 6 mm, Raster w mm (P): 6.00 |
| GTIN (EAN) | 4008190203436 | Weidmueller, biały |
| Ilość | 1 000 Szt. | |

DK 4/35 LD 24VDC CSA A1

Weidmüller Interface GmbH & Co. KG

Klingenbergstraße 26

D-32758 Detmold

Germany

www.weidmueller.com

Akcesoria

Wtyki kontrolne

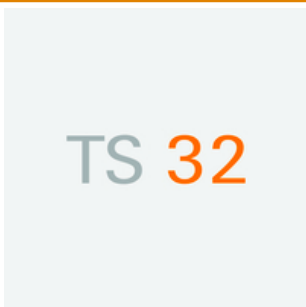


Adaptory testowe i wtyki kontrolne są wykorzystywane do połączeń elektrycznych między złączkami i urządzeniami testującymi. W ten sposób można ustanowić styk elektryczny w stanie okablowanym i w łatwy sposób dokonać pomiarów.

Ogólne dane zamówieniowe

| | | |
|------------|----------------------------|---|
| Typ | PS 2.3 RT | Wykonanie |
| Nr zam. | 0180400000 | Zacisk pomiarowy (terminal), 230 V, 20 mA |
| GTIN (EAN) | 4008190060121 | |
| Ilość | 20 Szt. | |

TS 32



Aby zagwarantować trwale bezpieczne osadzenie w szynie nośnej i zapobiec wypadnięciu, Weidmüller wprowadził do programu końcówki kątowe. Dostępne są wersje ze śrubą i bezśrubowe. Na trzymaczach można umieszczać oznaczniki, również dla oznaczeń grupowych. Istnieje też możliwość mocowania wtyczek kontrolnych.

Ogólne dane zamówieniowe

| | | |
|------------|----------------------------|--|
| Typ | EWK 1 | Wykonanie |
| Nr zam. | 0206160000 | Wspornik końcowy, Wemid, beżowy, Szyna: TS 32, przykręcany |
| GTIN (EAN) | 4008190080020 | |
| Ilość | 50 Szt. | |

DK 4/35 LD 24VDC CSA A1

Weidmüller Interface GmbH & Co. KG

Klingenbergstraße 26

D-32758 Detmold

Germany

www.weidmueller.com

Akcesoria

Uchwyt znaczników



Uchwyty oznaczników oferują możliwość dodatkowego montażu standardowych oznaczników o rozstawie 5 lub 5,1 mm. Uchwyty kątowe mogą być opcjonalnie łączone zatrzaskowo i mogą być montowane we wszystkich standardowych kanałach znakowania modułowych listew zaciskowych Klippon® Connect. Pasujące typy oznaczników można znaleźć w odpowiednich akcesoriach uchwyty oznacznika.

Ogólne dane zamówieniowe

| | | |
|------------|----------------------------|--|
| Typ | BZT 1 ZA WS 10/5 | Wykonanie |
| Nr zam. | 1805520000 | Akcesoria, Element do umieszczenia oznakowania |
| GTIN (EAN) | 4032248270248 | |
| Ilość | 100 Szt. | |
| Typ | BZT 1 WS 10/5 | Wykonanie |
| Nr zam. | 1805490000 | Akcesoria, Element do umieszczenia oznakowania |
| GTIN (EAN) | 4032248270231 | |
| Ilość | 100 Szt. | |

Seria W



Separator jest wykorzystywany do optycznego oddzielenia obwodów lub do zapewnienia izolacji elektrycznej z sąsiadującymi mostkami poprzecznymi. W przeciwieństwie do płyt końcowych obrys może być większy niż przyległe złączki. Nie powinien być jednak mniejszy, ponieważ w takim przypadku w aplikacji nie będzie możliwe zachowanie wymaganych odstępów i odległości izolacyjnych.

Ogólne dane zamówieniowe

| | | |
|------------|----------------------------|--|
| Typ | WTW EN | Wykonanie |
| Nr zam. | 1058800000 | Płyta separacyjna (terminal), Płytki pośrednia, 86 mm x 62 mm, |
| GTIN (EAN) | 4008190140175 | Ciemnobeżowy |
| Ilość | 20 Szt. | |

DK 4/35 LD 24VDC CSA A1

Weidmüller Interface GmbH & Co. KG

Klingenbergstraße 26

D-32758 Detmold

Germany

www.weidmueller.com

Akcesoria

plus



Dekafix (DEK) jest uniwersalnym oznaczniakiem do wszystkich przewodów oraz wtyków, a także podzespołów elektronicznych. System jest idealny do krótkich sekwencji numerycznych oraz pasuje do szerokiego asortymentu fabrycznie zadrukowanych oznaczników.

Paski umożliwiające szybkie instalowanie, wymagające tylko jednej operacji. Druk jest wyraźnie czytelny, kontrastowy i dostępny w różnych szerokościach.

- Szeroki asortyment oznaczników gotowych do użycia
- Paski umożliwiające szybkie instalowanie
- Oznaczniki złącz, pasujące do wszystkich złącz kablowych Weidmüller
- Dostępne jako niewypełnione karty MultiCard lub karty ze standardowym nadrukiem

Do nadruku na zamówienie: Prosimy o przesłanie pliku z oprogramowaniem etykietującym M-Print PRO lub M-Print PRO Online (bez instalacji) zgodnie z naszymi specyfikacjami etykietowania.

Ogólne dane zamówieniowe

| | | |
|------------|----------------------------|---|
| Typ | DEK 5/6 PLUS MC NE WS | Wykonanie |
| Nr zam. | 1011320000 | Dekafix, Znakowanie zacisków, 5 x 6 mm, Raster w mm (P): 6.00 |
| GTIN (EAN) | 4032248717644 | Weidmueller, biały |
| Ilość | 1 000 Szt. | |

QB RA



Mostki poprzeczne wkręcane są łatwe w montażu i demontażu. Dzięki dużej powierzchni styku można przesyłać nawet wysokie prądy przy zachowaniu maksymalnej niezawodności kontaktu.

Ogólne dane zamówieniowe

| | | |
|------------|----------------------------|--|
| Typ | QB 2 WI RA6 IS | Wykonanie |
| Nr zam. | 0482700000 | Złącze krosujące (terminal), przykręcany, Liczba biegunów: 2, Raster w mm (P): 6.00, Izolowany: Tak, 27 A, szary |
| GTIN (EAN) | 4008190166021 | |
| Ilość | 50 Szt. | |
| Typ | QB 3 WI RA6 IS | Wykonanie |
| Nr zam. | 0482800000 | Złącze krosujące (terminal), przykręcany, Liczba biegunów: 3, Raster w mm (P): 6.00, Izolowany: Tak, 27 A, szary |
| GTIN (EAN) | 4008190145217 | |
| Ilość | 50 Szt. | |

DK 4/35 LD 24VDC CSA A1

Weidmüller Interface GmbH & Co. KG

Klingenbergstraße 26

D-32758 Detmold

Germany

www.weidmueller.com

Akcesoria

| | | |
|------------|----------------------------|--|
| Typ | QB 4 WI RA6 IS | Wykonanie |
| Nr zam. | 0482900000 | Złącze krosujące (terminal), przykręcany, Liczba biegunów: 4, Raster w |
| GTIN (EAN) | 4008190086169 | mm (P): 6.00, Izolowany: Tak, 27 A, szary |
| Ilość | 50 Szt. | |

Seria SAK



SAK
Series

Separator jest wykorzystywany do optycznego oddzielenia obwodów lub do zapewnienia izolacji elektrycznej z sąsiadującymi mostkami poprzecznymi. W przeciwieństwie do płyt końcowych obrys może być większy niż przyległe złączki. Nie powinien być jednak mniejszy, ponieważ w takim przypadku w aplikacji nie będzie możliwe zachowanie wymaganych odstępów i odległości izolacyjnych.

Ogólne dane zamówieniowe

| | | |
|------------|----------------------------|---|
| Typ | TSCH 4 AKZ4 | Wykonanie |
| Nr zam. | 0363360000 | Mała podziałka (zacisk), PA 66, beżowy, długotrwała temperatura |
| GTIN (EAN) | 4008190136680 | użytkowa, maks.: 100 °C |
| Ilość | 100 Szt. | |

Akcesoria**DEK 5/6****WS/ DEK**

W oznaczniakach złącz MultiMark DEK/WS zastosowano innowacyjne tworzywo kompozytowe składające się z dwóch komponentów. Twarda część dolna znacznika pewnie osiada na złączu i bezpiecznie zamyka się dzięki zatraskowi. Elastyczne wykończenie powierzchni znacznie ułatwia zamontowanie oznaczniaka. Ten specjalnie dziurkowany materiał umożliwia naciągnięcie pasków pozwalające skompensować nieznaczne rozrzuty rozstawów/odstępów, które mają tendencję do kumulowania się, szczególnie w przypadku długich bloków zaciskowych. Kolejna zaleta to znakomita możliwość zadruku powierzchni - materiał gwarantuje, że oznaczenia są trwałe i odporne na ścieranie. Rozdzielczość druku 300 dpi przekłada się też na dobrą czytelność napisów.

Państwa korzyści dzięki MultiMark

- Kompatybilne z modułowymi blokami zacisków Weidmüller
- Mocny chwyt i trwały nadruk
- Ciągłe paski oszczędzają czas podczas montażu
- Łatwe mocowanie dzięki innowacyjnemu materiałowi kompozytowemu
- Duża etykieta zapewniająca optymalną czytelność
- Szeroki zakres uniwersalności ze względu na niezależność od producenta

Ogólne dane zamówieniowe

| | | |
|------------|----------------------------|--|
| Typ | DEK 5/6 MM WS | Wykonanie |
| Nr zam. | 2007120000 | Dekafix, Znakowanie zacisków, 5 x 6 mm, Weidmueller, biały |
| GTIN (EAN) | 4050118392104 | |
| Ilość | 600 Szt. | |

DK 4/35 LD 24VDC CSA A1

Weidmüller Interface GmbH & Co. KG

Klingenbergstraße 26

D-32758 Detmold

Germany

www.weidmueller.com

Akcesoria

Gniazda testowe



Adaptory testowe i wtyki kontrolne są wykorzystywane do połączeń elektrycznych między złączkami i urządzeniami testującymi. W ten sposób można ustanowić styk elektryczny w stanie okablowanym i w łatwy sposób dokonać pomiarów.

Ogólne dane zamówieniowe

| | | |
|------------|----------------------------|----------------------------|
| Typ | STB 8.5/D4/2.3/M2.5 AKZ | Wykonanie |
| Nr zam. | 0215700000 | Akcesoria, Gniazdo wtykowe |
| GTIN (EAN) | 4008190184872 | |
| Ilość | 50 Szt. | |

QB



Mostki poprzeczne wkręcane są łatwe w montażu i demontażu. Dzięki dużej powierzchni styku można przesyłać nawet wysokie prądy przy zachowaniu maksymalnej niezawodności kontaktu.

Ogólne dane zamówieniowe

| | | |
|------------|----------------------------|---|
| Typ | QB 75/6.2/9/WI | Wykonanie |
| Nr zam. | 0526400000 | Złącze krosujące (terminal), przykręcany, Liczba biegunów: 75, Raster |
| GTIN (EAN) | 4008190099923 | w mm (P): 6.00, Izolowany: Nie, 27 A, szary |
| Ilość | 10 Szt. | |
| Typ | QB 75/6.2/15 | Wykonanie |
| Nr zam. | 0535200000 | Złącze krosujące (terminal), przykręcany, Liczba biegunów: 75, Raster |
| GTIN (EAN) | 4008190179168 | w mm (P): 6.00, Izolowany: Nie, 27 A, szary |
| Ilość | 10 Szt. | |

DK 4/35 LD 24VDC CSA A1

Weidmüller Interface GmbH & Co. KG

Klingenbergstraße 26

D-32758 Detmold

Germany

www.weidmueller.com

Akcesoria

Q / AKZ



Mostki poprzeczne wkręcane są łatwe w montażu i demontażu. Dzięki dużej powierzchni styku można przesyłać nawet wysokie prądy przy zachowaniu maksymalnej niezawodności kontaktu.

Ogólne dane zamówieniowe

| | | |
|------------|----------------------------|--|
| Typ | Q 10 AKZ4 | Wykonanie |
| Nr zam. | 0368600000 | Złącze krosujące (terminal), przykręcany, Liczba biegunów: 10, Raster |
| GTIN (EAN) | 4008190056766 | w mm (P): 6.10, Izolowany: Nie, 24 A, szary |
| Ilość | 20 Szt. | |
| Typ | Q 3 AKZ4 | Wykonanie |
| Nr zam. | 0336500000 | Złącze krosujące (terminal), przykręcany, Liczba biegunów: 3, Raster w |
| GTIN (EAN) | 4008190121730 | mm (P): 6.10, Izolowany: Nie, 24 A, szary |
| Ilość | 50 Szt. | |
| Typ | Q 2 AKZ4 | Wykonanie |
| Nr zam. | 0336400000 | Złącze krosujące (terminal), przykręcany, Liczba biegunów: 2, Raster w |
| GTIN (EAN) | 4008190037680 | mm (P): 6.10, Izolowany: Nie, 24 A, szary |
| Ilość | 50 Szt. | |
| Typ | Q 4 AKZ4 | Wykonanie |
| Nr zam. | 0336600000 | Złącze krosujące (terminal), przykręcany, Liczba biegunów: 4, Raster w |
| GTIN (EAN) | 4008190096656 | mm (P): 6.10, Izolowany: Nie, 24 A, szary |
| Ilość | 50 Szt. | |

Śruby



W zależności od typu złączki lub akcesoriów oferujemy różne typy śrub jako akcesoria dodatkowe lub części zamienne.

Ogólne dane zamówieniowe

| | | |
|------------|----------------------------|---------------------------------------|
| Typ | KISC M3X15/6 SAK2.5 | Wykonanie |
| Nr zam. | 0359000000 | Pałąk zaciskowy, Śruba mocująca, Stal |
| GTIN (EAN) | 4008190061548 | |
| Ilość | 100 Szt. | |
| Typ | BFSC M2.5X14 SAKD2.5N | Wykonanie |
| Nr zam. | 0266800000 | Śruba mocująca (terminal) |
| GTIN (EAN) | 4008190084899 | |
| Ilość | 100 Szt. | |