

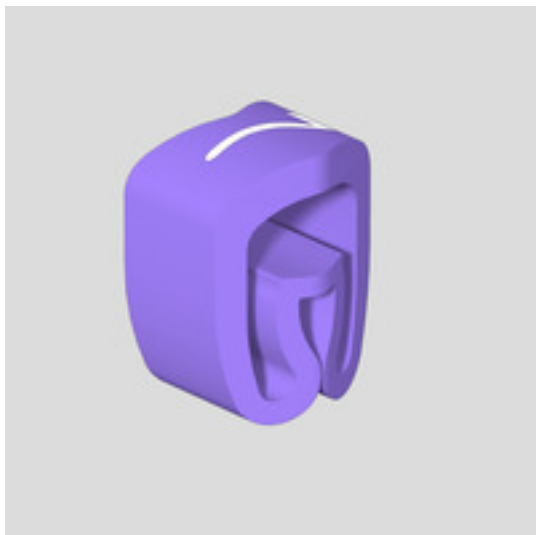
**CLI C 2-4 VI/WS 7 MP****Weidmüller Interface GmbH & Co. KG**

Klingenbergstraße 26

D-32758 Detmold

Germany

www.weidmueller.com



Oznaczniki przewodów CLI C mocuje się na niepodłączonych przewodach. Do oznaczania przewodów o przekrojach od 0,5 mm<sup>2</sup> do 70 mm<sup>2</sup> można stosować cztery różne rozmiary. Oznaczniki są już zadrukowane i gotowe do użycia. Łącząc poszczególne oznaczniki można tworzyć indywidualne opisy.

- Zamknięte oznaczniki, niezawodne i przeznaczone do mocowania na niepodłączonych kablach
- Specjalny, elastyczny, harmonijkowy kształt umożliwia szeroki zakres zastosowań.
- Szybkie i łatwe mocowanie – przy minimalnym wysiłku
- Odpowiednie akcesoria ułatwiają opisywanie.
- Trwałe opisy o wysokiej jakości
- Duży kontrast zapewniający optymalną czytelność

**Ogólne dane zamówieniowe**

Wersja	CableLine, Znaczniki kabli i przewodów, 4 - 10 mm, 4 x 7 mm, fioletowy
Nr zam.	<a href="#">0251311524</a>
Typ	CLI C 2-4 VI/WS 7 MP
GTIN (EAN)	4032248452620
Ilość	100 Szt.

## CLI C 2-4 VI/WS 7 MP

Weidmüller Interface GmbH &amp; Co. KG

Klingenbergstraße 26

D-32758 Detmold

Germany

www.weidmueller.com

## Dane techniczne

## Wymiary i masa

Głębokość	8 mm	Głębokość (cale)	0,315 inch
Wysokość	4 mm	Wysokość (cale)	0,157 inch
Szerokość	7 mm	Szerokość (cale)	0,276 inch
Masa netto	0,16 g		

## Temperatury

Zakres temperatury stosowania	-30...80 °C
-------------------------------	-------------

## Dane ogólne

Kolor materiału wg kodu rezystancji	7
Barwny	fioletowy
Drukowanie	7
Halogenki	Tak
Klasa palności wg UL 94	V-0
Kolor nadruku	biały
Liczba oznaczników w kombinacji	1 Podzespół = Znaczniki kabli i przewodów
Liczba oznaczników w opakowaniu	forma dostawy Podzespół
Metoda nadruku	wytłaczanie na gorąco
Nadrukowane znaki	Liczby
Orientacja nadruku	poziomo
Rodzaj nadruku	standard
Szerokość	7 mm
Wykonanie	MultiPack
Zakres temperatury stosowania	-30...80 °C
Zalecane branże	Proces, Maszyny
tworzywo	PVC, miękkie, bez kadmu
zakres temperatur roboczych, maks.	80 °C
zakres temperatur roboczych, min.	-30 °C
Średnica izolacji, maks.	10

## Markery przewodów i kabli

Halogenki	Tak	Przekrój przyłącza przewodu	2,5 - 16 mm <sup>2</sup>
Przekrój przyłącza przewodu, maks.	16 mm <sup>2</sup>	Przekrój przyłącza przewodu, min.	2,5 mm <sup>2</sup>
Zewnętrzna średnica przewodu	4 - 10 mm	Zewnętrzna średnica przewodu, maks.	10 mm
Zewnętrzna średnica przewodu, min.	4 mm		

## Klasyfikacje

ETIM 6.0	EC001530	ETIM 7.0	EC001530
ETIM 8.0	EC001530	ETIM 9.0	EC001530
ECLASS 9.0	27-40-04-01	ECLASS 9.1	27-40-04-01
ECLASS 10.0	27-40-04-01	ECLASS 11.0	27-28-11-02
ECLASS 12.0	27-28-11-02	ECLASS 13.0	27-28-11-02
ECLASS 14.0	27-28-11-02		

## Zgodność produktu z wymogami środowiska naturalnego

REACH SVHC	/
Status zgodności z dyrektywą RoHS	Zgodne, bez wyłączenia

## CLI C 2-4 VI/WS 7 MP

**Weidmüller Interface GmbH & Co. KG**  
Klingenbergstraße 26  
D-32758 Detmold  
Germany

[www.weidmueller.com](http://www.weidmueller.com)

## Dane techniczne

### Dopuszczenia

ROHS	Zgodny
------	--------

### Pobieranie

Powiadomienie o zmianie produktu	<a href="#">PCN CableLine_DE</a> <a href="#">PCN CableLine_EN</a>
Katalogi	<a href="#">Catalogues in PDF-format</a>