

## MP FPC 20/30

Weidmüller Interface GmbH &amp; Co. KG

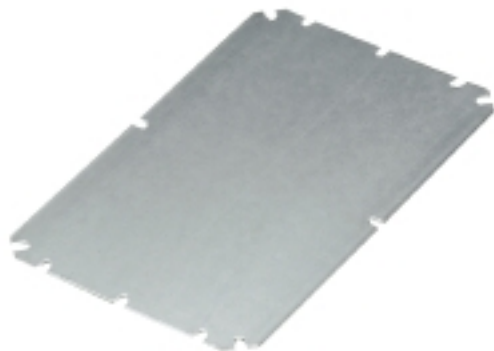
Klingenbergstraße 26

D-32758 Detmold

Germany

www.weidmueller.com

## 図に類似



取り付けプレート、1.5 mm 鋼板、亜鉛メッキ

## 一般注文データ

バージョン	FPC (ポリカーボネート空エンクロージャ), 取り付けプレート, 取り付けプレート, 高さ: 200 mm, 幅: 300 mm, 深さ: 1.5 mm, 材質: スチール板, 亜鉛めっき, 銀色
注文番号	<a href="#">9535930000</a>
種別	MP FPC 20/30
GTIN (EAN)	4032248009657
数量	1 Stück

作成日 2024/07/24 10:29:05 CEST

カタログステータス 13.07.2024 / 当社は技術的変更を実施する権利を有しています。

## MP FPC 20/30

Weidmüller Interface GmbH & Co. KG  
Klingenbergstraße 26  
D-32758 Detmold  
Germany

www.weidmueller.com

## 技術データ

## 寸法と重量

深さ	1.5 mm	奥行き (インチ)	0.059 inch
高さ	200 mm	高さ (インチ)	7.874 inch
幅	300 mm	幅 (インチ)	11.811 inch
正味重量	468 g		

## 一般的な情報

固定形式	ねじ込み	材質	スチール板
表面仕上	亜鉛めっき		

## 分類

ETIM 6.0	EC000213	ETIM 7.0	EC000213
ETIM 8.0	EC000213	ETIM 9.0	EC000213
ECLASS 9.0	27-40-06-39	ECLASS 9.1	27-18-92-90
ECLASS 10.0	27-40-06-39	ECLASS 11.0	27-40-06-39
ECLASS 12.0	27-40-06-39	ECLASS 13.0	27-40-06-39

## 環境製品コンプライアンス

REACH SVHC	/
RoHS 対応状況	準拠 (免除なし)

## 承認

ROHS	適合
------	----

## ダウンロード

エンジニアリングデータ	<a href="#">CAD data – STEP</a>
カタログ	<a href="#">Catalogues in PDF-format</a>
ブローシャー	

## MP FPC 20/30

Weidmüller Interface GmbH &amp; Co. KG

Klingenbergstraße 26

D-32758 Detmold

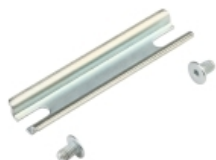
Germany

www.weidmueller.com

## アクセサリ

## TS 15

## アクセサリ



## 一般注文データ

種別	TS15X5 ST FPC 20 VER	バージョン
注文番号	<a href="#">8000037604</a>	レール, TS 15, 幅: 235 mm, スロットなし, スチール, 亜鉛めっき, クロムメッキ
GTIN (EAN)	4050118653168	
数量	20 Stück	

## TS 35

## アクセサリ



## 一般注文データ

種別	TS35X7.5 ST FPC 20 VER	バージョン
注文番号	<a href="#">8000037558</a>	レール, TS 35, TS 35 x 7.5, 幅: 165 mm, スロット付き, スロットなし, スチール, 亜鉛めっき, クロムメッキ
GTIN (EAN)	4050118653229	
数量	20 Stück	
種別	TS35X7.5 ST FPC 30 HOR	バージョン
注文番号	<a href="#">8000037559</a>	レール, TS 35, TS 35 x 7.5, 幅: 265 mm, スロット付き, スロットなし, スチール, 亜鉛めっき, クロムメッキ
GTIN (EAN)	4050118653236	
数量	20 Stück	