

ACT20X-2HTI-2SAO-S

Weidmüller Interface GmbH & Co. KG

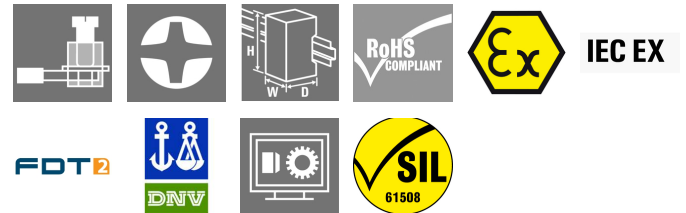
Klingenbergstraße 26

D-32758 Detmold

Germany

www.weidmueller.com

製品イメージ



ACT20X-HTI-SAO/2HTI-2SAO 温度測定変換装置

は、PT100 センサーおよび防爆エリアゾーン 0 からのサーモカップルの温度を記録します。0 (4) ~ 20 mA の電流ループを入力側に接続できます。

出力側には、安全ゾーンに使用できるアクティブおよびパッシブ電流ループがあります。

統合されたアラーム接点は、不具合が発生した場合に警告を発信します。これにより、トラブルシューティングが容易になり、システムの可用性が向上します。

レール取り付けの電流出力遮断装置は、オプションで 1 チャンネルまたは 2 チャンネルバージョンが利用可能です。

1 チャンネルあたり 11 mm の幅を持つデバイスは、電気キャビネット内にほとんどスペースを必要としません。

一般注文データ

バージョン	EX周波数信号絶縁トランス, 外部入力: I, 安全出力: 4 ~ 20mA, 2チャンネル
注文番号	8965480000
種別	ACT20X-2HTI-2SAO-S
GTIN (EAN)	4032248785094
数量	1 Stück

ACT20X-2HTI-2SAO-S

Weidmüller Interface GmbH & Co. KG

Klingenbergstraße 26

D-32758 Detmold

Germany

www.weidmueller.com

技術データ

寸法と重量

深さ	113.6 mm	奥行き (インチ)	4.472 inch
高さ	119.2 mm	高さ (インチ)	4.693 inch
幅	22.5 mm	幅 (インチ)	0.886 inch
正味重量	180 g		

温度

保管温度	-20 °C...85 °C	動作温度	-20 °C...60 °C
湿度	0 ~ 95% (結露なし)		

失敗の確率

SIL PAPER	SIL certificate	IEC 61508に準拠したSIL	2
MTBF	111 a		

Assembling

レール	TS 35	取り付け位置	水平または垂直
取り付け方式	スナップ取付け支持レール		

入力EX

センサー	2-/3-/4線式, RTD: 入力抵抗、電流 PT10、PT20、PT50、PT100、PT250、PT300、PT400、PT500、PT1000、Ni50、Ni100、Ni120、Ni1000 熱電対: B、E、J、K、N、R、S、T、IEC 60584-1およびL、Uに準拠し、DIN43710に準拠		
入力電流		温度入力範囲	20 Ω + PTC 50 Ω 設定可能, PT100: -200...+850 °C, PT200: -200...+850 °C, PT1000: -200...+850 °C, Ni100: -60°C...+250 °C, Ni120: -80 °C...+320 °C, Ni1000: -60°C...+250 °C, B: +100...+1820 °C, E: (-100...+1000 °C), J: (-100...+1200 °C), K: (-180...+1372 °C), L: (-200...+900 °C), N: (-180...+1300 °C), R: (-50...+1760 °C), S: (-50...+1760 °C), T: (-200...+400 °C), U: (-200...+600 °C), W3: (0...+2300 °C), W5: (0...+2300 °C), LR: (-200...+800 °C)
測定回路のライン抵抗	0...20 mA, 4...20mA 50	種別	フェールセーフ電流回路, RTD、TC、DC (mA)

ACT20X-2HTI-2SA0-S

Weidmüller Interface GmbH & Co. KG

Klingenbergsstraße 26

D-32758 Detmold

Germany

www.weidmueller.com

技術データ

出力

出力信号制限	出力電流	0...23 mA、校正可能：0...20 / 4...20 / 20...0 / 20...4 mA、設定可能なダウンスケール（3.5 mA）/アップスケール（23 mA）@エラー
	3.8...20.5 mA / 0...20.5 mA（範囲によって異なる）	
抵抗負荷の影響	種別	アクティブ（電流源として）またはパッシブ（電流シンクとして）
	スパンの $\leq 0.01\% / 100 \Omega$	
負荷インピーダンス電流	$\leq 600 \Omega$	

アラーム出力

アラーム機能	入力での配線中断, 入力の短絡, 電源電圧なし, デバイスエラー	公称出力	≤ 62.5 VA/32 W (セーフエリア) ≤ 16 VA/32 W (ゾーン2)
公称回路電圧	≤ AC125 V / DC110 V (安全エリア) ≤ AC32 V / DC32 V (ゾーン2)	持続電流	≤ 0.5 A AC / 0.3 A DC (セーフゾーン), ≤ 0.5 A AC / 1 A DC (ゾーン2)
種別	ステータスリレー, 1 NC (電圧なし)		

一般的な仕様

ステップ応答時間	≤ 400 ms (電流あり) , ≤ 1秒 (温度使用時)	保護度合い	IP20
接続方式	ねじ接続	消費電力	≤ 1.4 W
湿度		設定	FDT/DTMソフトウェアの使用, CBX200 USB8978580000構成アダプタが必要
電圧供給	0 ~ 95% (結露なし) 19.2...31.2 V DC		

絶縁協調

EMC 基準	EN 61326-1	定格電圧	300 V
標準	EN 61010-1	絶縁電圧	2.6 kV (入力/出力)

Ex アプリケーションのデータ (ATEX)

マーキング	II (1) G [Ex ia Ga] IIC/IIB/ IIA, II (1) D [Ex ia Da] IIIC, I (M1) [Ex ia Ma] I	設置場所	装置をセーフエリア、ゾ ーン2に設置
電力 P ₀	40 mW	電圧 U ₀	8.7 V DC
電流 I ₀	18.4 mA		

ACT20X-2HTI-2SAO-S

Weidmüller Interface GmbH & Co. KG

Klingenbergstraße 26

D-32758 Detmold

Germany

www.weidmueller.com

技術データ

安全に関する基本仕様

Description of the "safe state"	analogue Output ≤ 3.6 mA or output ≥ 21 mA	Diagnostic test interval	30 s
T _{proof}	3 a	Total failure rate for safe detected failures (λ_{SD})	0 FIT
装置の種別	B	ハードウェア故障許容度 (HFT)	0
安全カテゴリー	SIL 2	Safe Failure Fraction (SFF)	90 %
Mean Time To Repair (MTTR)	24 h	Total failure rate for safe undetected failures (λ_{SU})	234 FIT
Total failure rate for dangerous detected failures (λ_{DD})	367 FIT	Total failure rate for dangerous undetected failures (λ_{DU})	61 FIT
停止PFHの確率	$6.1 \times 10^{-8} \text{ h}^{-1}$	Demand mode	High
Demand rate	3,000 s	Demand response time	Signal input: <0.5 s (opto output), Temperature input: <1.1 s (opto output)

安全関連仕様低要求モード

Average Probability of Failure on Demand (PFD _{avg})	3.96×10^{-4} (T _{proof} = 1 year), 6.5×10^{-4} (T _{proof} = 2 years), 1.41×10^{-4} (T _{proof} = 5 years)
--	--

接続データ

接続方式	ねじ接続	締付けトルク、最小	0.4 Nm
締付けトルク、最大	0.6 Nm	クランプ範囲、定格接続	2.5 mm ²
クランプ範囲、最小	0.25 mm ²	クランプ範囲、最大	2.5 mm ²
配線接続断面 AWG、最小	AWG 26	導体接続断面積 AWG、最大	AWG 12

保証

時間間隔	3 年
------	-----

分類

ETIM 6.0	EC002919	ETIM 7.0	EC002919
ETIM 8.0	EC002919	ETIM 9.0	EC002919
ECLASS 9.0	27-21-01-29	ECLASS 9.1	27-21-01-29
ECLASS 10.0	27-21-01-29	ECLASS 11.0	27-21-01-29
ECLASS 12.0	27-21-01-29	ECLASS 13.0	27-21-01-29

ACT20X-2HTI-2SAO-S

Weidmüller Interface GmbH & Co. KG
Klingenbergstraße 26
D-32758 Detmold
Germany

www.weidmueller.com

技術データ

入札仕様書

長体仕様

RTD/TC 温度信号と DC 電流信号用の Ex 温度変換器、2 チャンネル
幅が 22.5 mm の 2 チャンネル温度変換器を外部電源で用い、RTD/TC センサと DC 電流信号 0 (4)...20 mA を Ex ゾーン 0、1、2 から取り込み、分離します。出力は、アクティブ 0 (4)...20 mA 信号として、またはパッシブ 4...20 mA 電流ループとして動作できます。
状態とエラーメッセージは、リレー接点 (NO) を介して表示されます。このコンポーネントは、標準の FDT/DTM ソフトウェアを使用して構成できます。
TS35 レール取り付け用ア
ドオンハウジング
寸法 : L/W/H 119.2/
22.5/ 113.6
ねじ接続/呼び断面 2.5
mm²
保護等級 : IP 20
入力/チャンネルRTD:
PT100、PT500、PT1000、Ni100、Ni120、Ni1000
TC - タイプ :
B、E、J、K、N、R、S、T、U、L
0(4)...20 mA
出力/チャンネル
・アクティブ 0(4)...20
mA / 20..4 mA設定可能な
パッシブ
4...20 mA電流ループ
3.5...26 V DC
/チャンネル< 600 オーム
精度 < 0.1 % v.E.
温度係数< 0,01% v.E./C
(Tu)
アラーム出力リレー 1 NO
接点
250 V AC / 30 V DC @ 2A
安全ゾーン
32 V AC @ 0.5 A/ 32 VDC
@ 1 A ゾーン 2
補助電源 19...31.2 V DC
電力損失約 3 W
周囲
温度範囲 - 20 C...+ 60 C

安全な分離 EN 61010、3
方向分離 (全回路で最大
2.6 kV AC/DC、相互接続)
使用電圧 300 V AC/DC、
過電圧カテゴリ II、汚染度
2
cULus、ATEX IECEx、FM
ATEX マーキング II 3 G
ExnA nC IIC T4
ATEX 特性データ U の認証
取得₀ = 8.7 V DC
I₀ = 18.4 mA DC
P₀ = 40 mW

短体仕様

RTD/TC 温度信号と DC 電流信号用の Ex 温度変換器、2 チャンネル
幅が 22.5 mm の 2 チャンネル温度変換器を外部電源で用い、RTD/TC センサと DC 電流信号 0 (4)...20 mA を Ex ゾーン 0、1、2 から取り込み、分離します。出力は、アクティブ信号 0 (4)...20 mA)として、またはパッシブ 4...20 mA 電流ループとして、セーフゾーンで動作できます。ステータス / エラーメッセージは、リレー接点 (NO)を介して使用できます。このコンポーネントは、標準の FDT/DTM ソフトウェアを使用して構成できます。

作成日 2024/07/02 5:41:49 CES

カタログステータス 29.06.2024 / 当社は技術的変更を実施する権利を有しています。

ACT20X-2HTI-2SAO-S

ACT20X-2HTI-2SAO-S

Weidmüller Interface GmbH & Co. KG

Klingenbergstraße 26

D-32758 Detmold

Germany

www.weidmueller.com

技術データ

環境製品コンプライアンス

REACH SVHC	Lead 7439-92-1
SCIP	2f6dd957-421a-46db-a0c2-cf1609156924

承認

認可



認可	DNVGL;
ROHS	適合
UL File Number Search	UL ウェブサイト
証明書番号 (cULus)	E337701

ダウンロード

承認/証明書/適合証明書	Certification SIL Certification DNV GL Application notes – Certification ATEX Application notes – Certification IECEX Application notes – Certification UL Declaration of Conformity
エンジニアリングデータ	CAD data – STEP
ソフトウェア	WI-Manager, DTM-Library for online installation Release notes for Weidmueller FDT-DTM Software version
ユーザ文書	Instruction sheet Safety Manual for SIL application Handbuch ACT20X- Serie, deutsch Manual ACT20X- series, english 20210120 Security Advisory - WI-Manager affected by MundM Software fdtCONTAINER vulnerability
カタログ	Catalogues in PDF-format
ブローシャー	

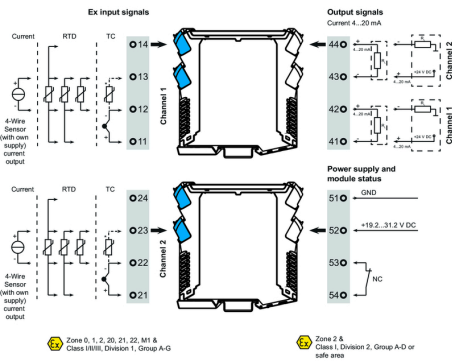
ACT20X-2HTI-2SAO-S

Weidmüller Interface GmbH & Co. KG
Klingenbergstraße 26
D-32758 Detmold
Germany

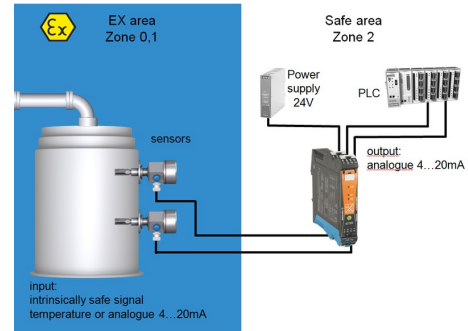
www.weidmueller.com

図面

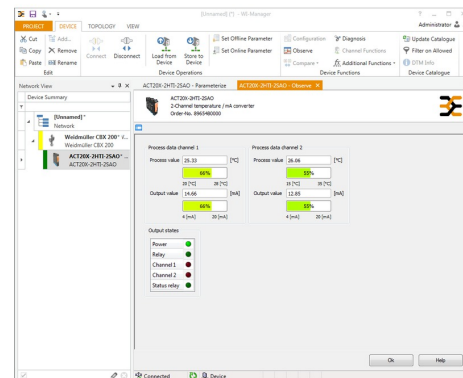
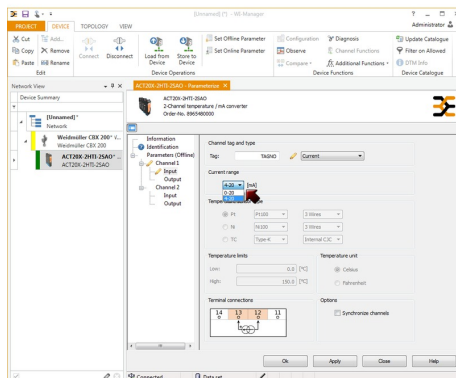
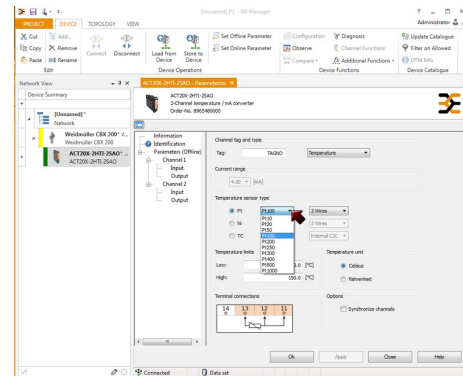
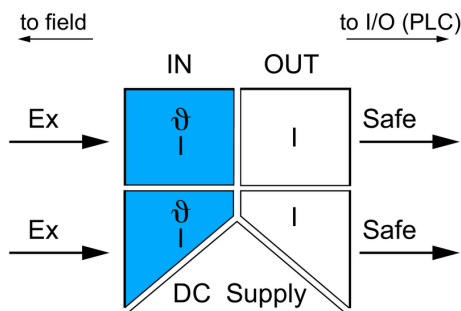
接続図



アプリケーション



ブロック回路図



screenshot of current configuration
with FDT2 / DTM software

作成日 2024/07/02 5:41:49 CEST

カタログステータス 29.06.2024 / 当社は技術の変更を実施する権利を有しています。

ACT20X-2HTI-2SAO-S

Weidmüller Interface GmbH & Co. KG

Klingenbergstraße 26

D-32758 Detmold

Germany

www.weidmueller.com

アクセサリ

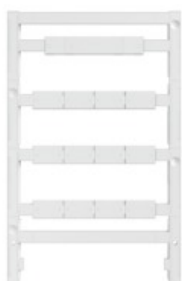
冷接点補償端子



一般注文データ

種別	ACT20X-CJC-HTI-S PRT 11	バージョン
注文番号	1160640000	(CJC)ACT20Xサーマルモジュール用冷接点補償端子, 内蔵PT100セン
GTIN (EAN)	4032248948345	サ, チャネル1のラベル(11、12、13、14)
数量	1 Stück	
種別	ACT20X-CJC-HTI-S PRT 21	バージョン
注文番号	1160650000	(CJC)ACT20Xサーマルモジュール用冷接点補償端子, 内蔵PT100セン
GTIN (EAN)	4032248948352	サ, チャネル2(21、22、23、24)のラベル付け
数量	1 Stück	

空白



ESG は、多くの有名電気機器で使用されている、MultiCard フォーマットの実証済マーカースです。その結果、高品質デバイスへのマーキングが高コントラストで表示されます。

Siemens、ABB、Beckhoff などのメーカーデバイスでは、

一目で、さまざまな種別の装置が利用できます：

- 総合的な用途のタグ、自己接着型またはクリップオン式のタグ、種別に応じて対応します：
- 例えばサーキットブレーカーなどの調整機器の場合は、タグレールにクリップ対応 ESG マーカーを付けます：
- 仕様に準拠した個別のレーザー品質印刷

カスタム印字の場合：お客様のラベリング仕様に関しては、当社のラベリングソフトウェア、M-PrintPRO または M-PrintPRO Online (インストール未実施) のファイルをお送りください。

一般注文データ

種別	ESG 8/13.5/43.3 SAI AU	バージョン
注文番号	1912130000	ESG, デバイスマーカー x 13.5 mm, PA 66, 色: 透明
GTIN (EAN)	4032248541164	
数量	5 Stück	

ACT20X-2HTI-2SAO-S

Weidmüller Interface GmbH & Co. KG

Klingenbergstraße 26

D-32758 Detmold

Germany

www.weidmueller.com

アクセサリ

構成インターフェース



一般注文データ

種別	CBX200 USB
注文番号	8978580000
GTIN (EAN)	4032248813759
数量	1 Stück

空白



ESG は、多くの有名電気機器で使用されている、MultiCard フォーマットの実証済マーカースです。その結果、高品質デバイスへのマーキングが高コントラストで表示されます。

Siemens、ABB、Beckhoff などのメーカーデバイスでは、

一目で、さまざまな種別の装置が利用できます：

- 総合的な用途のタグ、自己接着型またはクリップオン式のタグ、種別に応じて対応します：
- 例えばサーキットブレーカーなどの調整機器の場合は、タグレールにクリップ対応 ESG マーカーを付けます：
- 仕様に準拠した個別のレーザー品質印刷

カスタム印字の場合：お客様のラベリング仕様に関しては、当社のラベリングソフトウェア、M-PrintPRO または M-PrintPRO Online (インストール未実施) のファイルをお送りください。

一般注文データ

種別	ESG 6.6/20 BHZ 5.00/04	バージョン
注文番号	1082540000	ESG, デバイスマーカー x 20 mm, PA 66, 色: 白色
GTIN (EAN)	4032248845439	
数量	200 Stück	

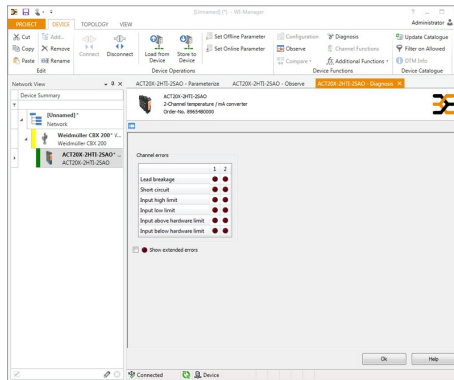
ACT20X-2HTI-2SAO-S

Weidmüller Interface GmbH & Co. KG
Klingenbergstraße 26
D-32758 Detmold
Germany

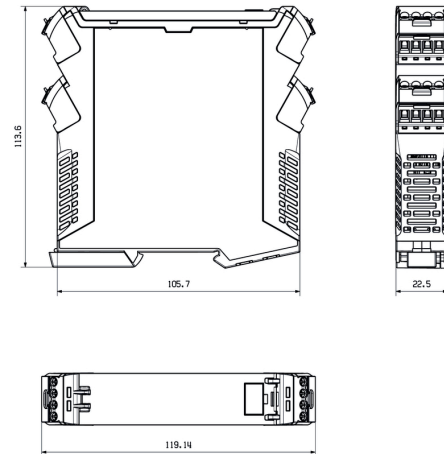
www.weidmueller.com

図面

寸法図



screenshot of "observe" with FDT2 / DTM software



Removable terminals with coding