

ACT20X-2HAI-2SAO-S

Weidmüller Interface GmbH & Co. KG

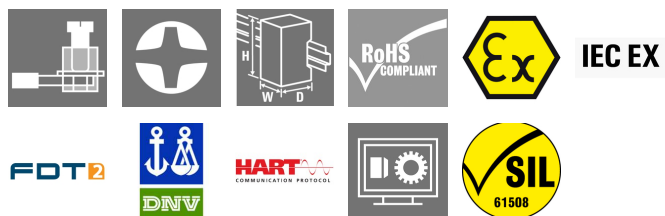
Klingenbergstraße 26

D-32758 Detmold

Germany

www.weidmueller.com

製品イメージ, 図に類似



ACT20X-HAI-SAO/2HAI-2SAO HART プロトコル透過電源遮断装置は、防爆ゾーン 0 からの 4...20 mA 信号を安全エリアに送信することができます。

外部センサーは、デバイスを通じて電源を供給できます。

内蔵アラーム接点は、故障時に警告を発信します。これにより、トラブルシューティングが容易になり、システムの可用性が向上します。

レールに取り付けられた電源遮断装置は、1チャンネルまたは2チャンネルのバージョンで任意に使用できます。

1チャンネルあたり 11 mm の幅を持つデバイスは、電気キャビネット内にほとんどスペースを必要としません。

一般注文データ

バージョン	EX周波数信号絶縁トランス, 外部入力: 4 ~ 20 mA, 安全出力: 4 ~ 20mA, HART®, 2チャンネル
注文番号	8965440000
種別	ACT20X-2HAI-2SAO-S
GTIN (EAN)	4032248785056
数量	1 Stück

ACT20X-2HAI-2SAO-S

Weidmüller Interface GmbH & Co. KG

Klingenbergstraße 26

D-32758 Detmold

Germany

www.weidmueller.com

技術データ

寸法と重量

深さ	113.6 mm	奥行き (インチ)	4.472 inch
高さ	119.2 mm	高さ (インチ)	4.693 inch
幅	22.5 mm	幅 (インチ)	0.886 inch
正味重量	212 g		

温度

保管温度	-20 °C...85 °C	動作温度	-20 °C...60 °C
湿度	0 ~ 95% (結露なし)		

失敗の確率

SIL PAPER	SIL certificate	IEC 61508に準拠したSIL	2
MTBF	315 a		

Assembling

レール	TS 35	取り付け位置	水平または垂直
取り付け方式	スナップ取付け支持レール		

入力EX

センサー供給	>16 V DC	入力電流	4...20 mA
断線時の出力信号	<1 mA	残留リップル (電流ループ)	<7.5 mV _{eff}
種別	フェールセーフ電流回路, アクティブ (電流ソースとして) またはパッシブ (電流シンクとして)	電圧降下、電源接続	<4.5 V
電圧降下に電力が供給されていません	<6 V		

出力

出力信号制限	<28 mA	出力電流	4...20 mA
種別	アクティブ (電流源として) またはパッシブ (電流シンクとして)	負荷インピーダンス電流	≤ 600 Ω
負荷安定性	終了値の ≤ 0.01% / 100		

アラーム出力

アラーム機能	信号制限の超過, 入力での配線中断, 電源電圧なし, デバイスエラー	公称出力	≤ 62.5 VA/32 W (セーフエリア) ≤ 16 VA/32 W (ゾーン2)
公称回路電圧	≤ AC125 V / DC110 V (安全エリア) ≤ AC32 V / DC32 V (ゾーン2)	持続電流	≤ 0.5 A AC / 0.3 A DC (セーフゾーン), ≤ 0.5 A AC / 1 A DC (ゾーン2)
種別	ステータスリレー, 1 NC (電圧なし)		

ACT20X-2HAI-2SAO-S

Weidmüller Interface GmbH & Co. KG

Klingenbergstraße 26

D-32758 Detmold

Germany

www.weidmueller.com

技術データ

一般的な仕様

HART® による信号転送の種別	不変	HART® 透過をサポート	はい
ステップ応答時間	5 ms	保護度合い	IP20
接続方式	ねじ接続	消費電力	≤ 1.9 W
温度係数	スパンの<0.01%/ °C (TU)	湿度	0 ~ 95% (結露なし)
精度		設定	FDT/DTMソフトウェアの使用, CBX200 USB8978580000構成ア ダプタが必要
	<0.1%スパン		
電圧供給	19.2...31.2 V DC		

絶縁協調

EMC 基準	EN 61326-1	サージ電圧カテゴリー	II
定格電圧	300 V	標準	EN 61010-1
汚染度	2	絶縁電圧	2.6 kV (入力/出力)

Ex アプリケーションのデータ (ATEX)

マーキング	II (1) G [Ex ia Ga] IIC/IIB/ IIA, II (1) D [Ex ia Da] IIIC, I (M1) [Ex ia Ma] I	設置場所	装置をセーフエリア、ゾー ン2に設置
電力 P ₀	電流ループ0.65 W /外部 0.1 W	電圧 U ₀	電流ループ28 V /外部10 V
電流 I ₀	電流ループ93 mA /外部10 mA		

安全に関する基本仕様

Description of the "safe state"	analogue Output ≤ 3.6 mA or output ≥ 21 mA	T _{proof}	5 a
Total failure rate for safe detected failures (λ _{SD})	0 FIT	装置の種別	A
ハードウェア故障許容度 (HFT)	0	安全カテゴリー	SIL 2, 特殊な配線を備えた 2台のデバイスを使用する 場合のSIL 3
Safe Failure Fraction (SFF)	80 %	Mean Time To Repair (MTTR)	24 h
Total failure rate for safe undetected failures (λ _{SU})	0 FIT	Total failure rate for dangerous detected failures (λ _{DD})	173 FIT
Total failure rate for dangerous undetected failures (λ _{DU})	41 FIT	停止PFHの確率	4.1 x 10 ⁻⁸ h ⁻¹
Demand mode	High		

安全関連仕様低要求モード

Average Probability of Failure on Demand (PFD _{avg})	1.92 x 10 ⁻⁴ (T _{proof} = 1 year), 3.67 x 10 ⁻⁴ (T _{proof} = 2 years), 8.92 x 10 ⁻⁴ (T _{proof} = 5 years), 安全マニュアル の追加データ
---	---

ACT20X-2HAI-2SAO-S

Weidmüller Interface GmbH & Co. KG

Klingenbergstraße 26

D-32758 Detmold

Germany

www.weidmueller.com

技術データ

接続データ

接続方式	ねじ接続	締め付けトルク、最小	0.4 Nm
締め付けトルク、最大	0.6 Nm	クランプ範囲、定格接続	2.5 mm ²
クランプ範囲、最小	0.25 mm ²	クランプ範囲、最大	2.5 mm ²
配線接続断面 AWG、最小	AWG 26	導体接続断面積 AWG、最大	AWG 12

保証

時間間隔	3 年
------	-----

分類

ETIM 6.0	EC002653	ETIM 7.0	EC002653
ETIM 8.0	EC002653	ETIM 9.0	EC002653
ECLASS 9.0	27-21-01-20	ECLASS 9.1	27-21-01-20
ECLASS 10.0	27-21-01-20	ECLASS 11.0	27-21-01-20
ECLASS 12.0	27-21-01-20	ECLASS 13.0	27-21-01-20

ACT20X-2HAI-2SAO-S

Weidmüller Interface GmbH & Co. KG

Klingenbergstraße 26

D-32758 Detmold

Germany

www.weidmueller.com

技術データ

入札仕様書

長体仕様

標準 DC 電流信号用の Ex 供給アイソレータ、2 チャネル、HART 透過
幅が 22.5 mm の 2 チャネル供給アイソレータを外部電源で用い、
Ex ゾーン 0、1、2 からの 4...20 mA 標準信号をセーフゾーンに送信および分離します。このコンポーネントは、アクティブ入力とパッシブ入力を使用できます。外部センサーは、
> 15 VDC で供給されます。4...20 mA 出力回路は、パッシブでもアクティブでも動作可能です。状態とエラーメッセージは、リレー接点 (NO) を介して表示されます。このコンポーネントは、標準の FDT/DTM ソフトウェアを使用して構成できます。
TS35 レール取り付け用アドオンハウジング
寸法: L/W/H 119.2/22.5/113.6
ねじ接続/呼び断面 2.5 mm²
保護等級: IP 20
入力 2 x 4...20 mA
> 15 V DC センサー電源出力
アクティブ 2 x 4...20 mA
パッシブ 2 x 4...20 mA 電流ループ最大 26 V DC
負荷 < 600 オーム
精度 < 0.1 % v.E
温度係数 < 0.01 % v.E./C (Tu)
アラーム出力リレー 1 NO 接点
250 V AC / 30 V DC @ 2 A
安全ゾーン
32 V AC @ 0.5 A / 32 VV DC @ 1 A ゾーン 2
補助電源 19...31.2 V DC
電力損失約 3 W
周囲
温度範囲 - 20 C...+ 60 C

安全な分離 EN 61010、3 方向分離 (全回路で最大 2.6 kV AC/DC、相互接続)
使用電圧 300 V AC/DC、過電圧カテゴリ II、汚染度 2
cULus、ATEX IECEX、FM ATEX マーキング II 3 G
ExnA nC IIC T4
ATEX 特性データ U の認証
取得₀ = 28 V DC
I₀ = 93 mA DC
P₀ = 650 mW

短体仕様

標準 DC 電流信号用の Ex 供給アイソレータ、2 チャネル、HART 透過
幅が 22.5 mm の 2 チャネル供給アイソレータを外部電源で用い、
Ex ゾーン 0、1、2 からの 4...20 mA 標準信号をセーフゾーンに送信および分離します。このコンポーネントは、アクティブ入力とパッシブ入力を使用できます。外部センサーは、
> 15 VDC で供給されます。4...20 mA 出力回路は、パッシブでもアクティブでも動作可能です。状態とエラーメッセージは、リレー接点 (NO) を介して表示されます。このコンポーネントは、標準の FDT/DTM ソフトウェアを使用して構成できます。

作成日 2024/07/02 5:25:36 CEST

種別

ACT20X-2HAI-2SAO-S

カタログステータス 29.06.2024 / 当社は技術的変更を実施する権利を有しています。

ACT20X-2HAI-2SAO-S

Weidmüller Interface GmbH & Co. KG

Klingenbergstraße 26

D-32758 Detmold

Germany

www.weidmueller.com

技術データ

環境製品コンプライアンス

REACH SVHC	Lead 7439-92-1
SCIP	2f6dd957-421a-46db-a0c2-cf1609156924

承認

認可



認可	DNVGL;
ROHS	適合
UL File Number Search	UL ウェブサイト
証明書番号 (cULus)	E337701

ダウンロード

承認/証明書/適合証明書	Certification SIL Certification DNV GL Certification ATEX Certification IECEX Certification UL Declaration of Conformity
エンジニアリングデータ	CAD data – STEP
ソフトウェア	WI-Manager, DTM-Library for online installation Release notes for Weidmueller FDT-DTM Software version
ユーザ文書	Instruction sheet Application notes – Safety Manual for SIL application Handbuch ACT20X- Serie, deutsch Manual ACT20X- series, english 20210120 Security Advisory - WI-Manager affected by MundM Software fdtCONTAINER vulnerability
カタログ	Catalogues in PDF-format
ブローシャー	

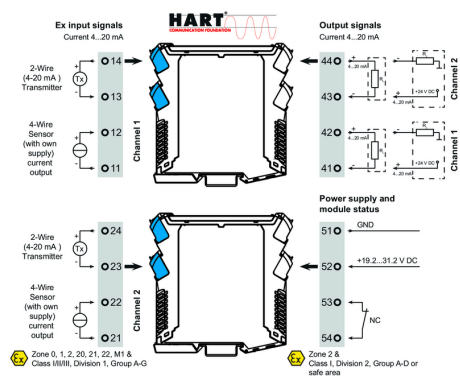
ACT20X-2HAI-2SAO-S

Weidmüller Interface GmbH & Co. KG
Klingenbergstraße 26
D-32758 Detmold
Germany

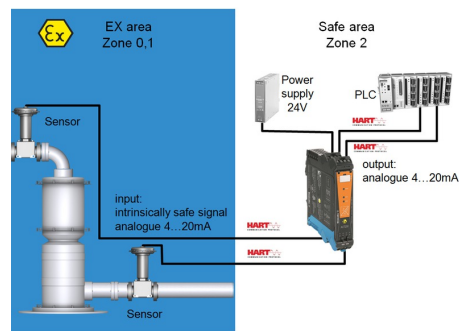
www.weidmueller.com

図面

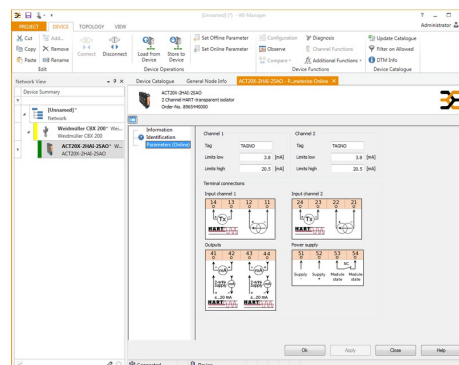
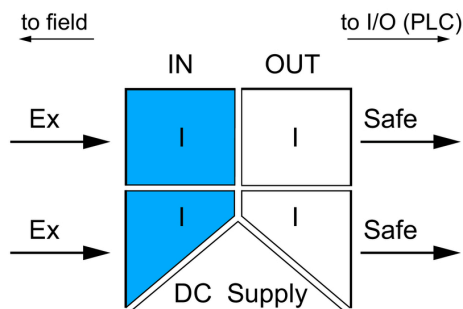
接続図



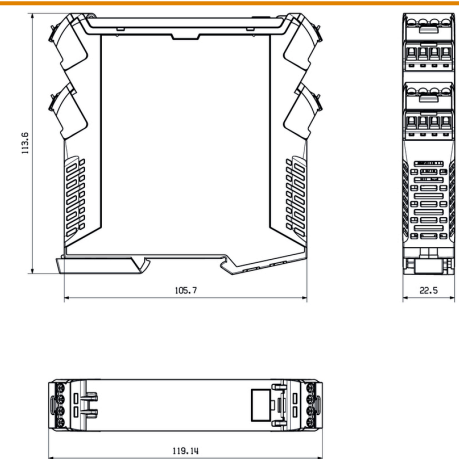
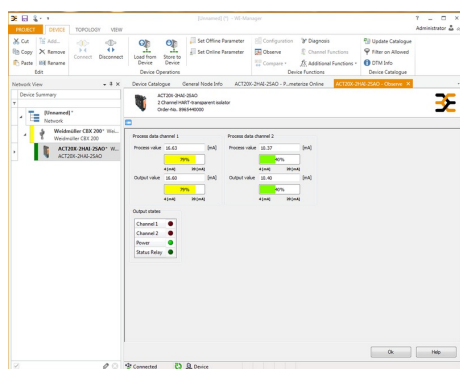
アプリケーション



ブロック回路図



寸法図



ACT20X-2HAI-2SAO-S

Weidmüller Interface GmbH & Co. KG

Klingenbergstraße 26

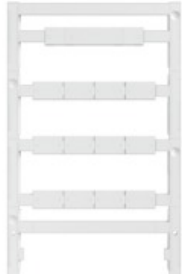
D-32758 Detmold

Germany

www.weidmueller.com

アクセサリ

空白



ESG は、多くの有名電気機器で使用されている、MultiCard フォーマットの実証済マーカースです。その結果、高品質デバイスへのマーキングが高コントラストで表示されます。

Siemens、ABB、Beckhoff などのメーカーデバイスでは、

一目で、さまざまな種類の装置が利用できます：

- 総合的な用途のタグ、自己接着型またはクリップオン式のタグ、種別に応じて対応します：
- 例えばサーキットブレーカーなどの調整機器の場合は、タグレールにクリップ対応 ESG マーカーを付けます：
- 仕様に準拠した個別のレーザー品質印刷

カスタム印字の場合：お客様のラベリング仕様に関しては、当社のラベリングソフトウェア、M-PrintPRO または M-PrintPRO Online (インストール未実施) のファイルをお送りください。

一般注文データ

種別	ESG 8/13.5/43.3 SAI AU	バージョン
注文番号	1912130000	ESG, デバイスマーカー x 13.5 mm, PA 66, 色: 透明
GTIN (EAN)	4032248541164	
数量	5 Stück	

構成インターフェース



一般注文データ

種別	CBX200 USB
注文番号	8978580000
GTIN (EAN)	4032248813759
数量	1 Stück

ACT20X-2HAI-2SAO-S

Weidmüller Interface GmbH & Co. KG
Klingenbergstraße 26
D-32758 Detmold
Germany

www.weidmueller.com

アクセサリ

空白



ESG は、多くの有名電気機器で使用されている、MultiCard フォーマットの実証済マーカースです。その結果、高品質デバイスへのマーキングが高コントラストで表示されます。

Siemens、ABB、Beckhoff などのメーカーデバイスでは、

一目で、さまざまな種別の装置が利用できます：

- 総合的な用途のタグ、自己接着型またはクリップオン式のタグ、種別に応じて対応します：
- 例えばサーキットブレーカーなどの調整機器の場合は、タグレールにクリップ対応 ESG マーカーを付けます：
- 仕様に準拠した個別のレーザー品質印刷

カスタム印字の場合：お客様のラベリング仕様に関しては、当社のラベリングソフトウェア、M-PrintPRO または M-PrintPRO Online (インストール未実施) のファイルをお送りください。

一般注文データ

種別	ESG 6.6/20 BHZ 5.00/04	バージョン
注文番号	1082540000	ESG, デバイスマーカー x 20 mm, PA 66, 色: 白色
GTIN (EAN)	4032248845439	
数量	200 Stück	

ACT20X-2HAI-2SAO-S

Weidmüller Interface GmbH & Co. KG

Klingenbergstraße 26

D-32758 Detmold

Germany

www.weidmueller.com

図面



Removable terminals with coding